

Zeitschrift: Die Schweiz = Suisse = Svizzera = Switzerland : offizielle Reisezeitschrift der Schweiz. Verkehrszentrale, der Schweizerischen Bundesbahnen, Privatbahnen ... [et al.]

Herausgeber: Schweizerische Verkehrszentrale

Band: - (1940)

Heft: 5-6

Artikel: Abschied vom Dampfbetrieb

Autor: [s.n.]

DOI: <https://doi.org/10.5169/seals-772664>

Nutzungsbedingungen

Die ETH-Bibliothek ist die Anbieterin der digitalisierten Zeitschriften auf E-Periodica. Sie besitzt keine Urheberrechte an den Zeitschriften und ist nicht verantwortlich für deren Inhalte. Die Rechte liegen in der Regel bei den Herausgebern beziehungsweise den externen Rechteinhabern. Das Veröffentlichen von Bildern in Print- und Online-Publikationen sowie auf Social Media-Kanälen oder Webseiten ist nur mit vorheriger Genehmigung der Rechteinhaber erlaubt. [Mehr erfahren](#)

Conditions d'utilisation

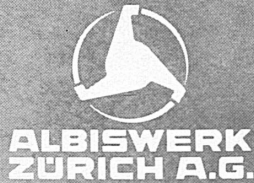
L'ETH Library est le fournisseur des revues numérisées. Elle ne détient aucun droit d'auteur sur les revues et n'est pas responsable de leur contenu. En règle générale, les droits sont détenus par les éditeurs ou les détenteurs de droits externes. La reproduction d'images dans des publications imprimées ou en ligne ainsi que sur des canaux de médias sociaux ou des sites web n'est autorisée qu'avec l'accord préalable des détenteurs des droits. [En savoir plus](#)

Terms of use

The ETH Library is the provider of the digitised journals. It does not own any copyrights to the journals and is not responsible for their content. The rights usually lie with the publishers or the external rights holders. Publishing images in print and online publications, as well as on social media channels or websites, is only permitted with the prior consent of the rights holders. [Find out more](#)

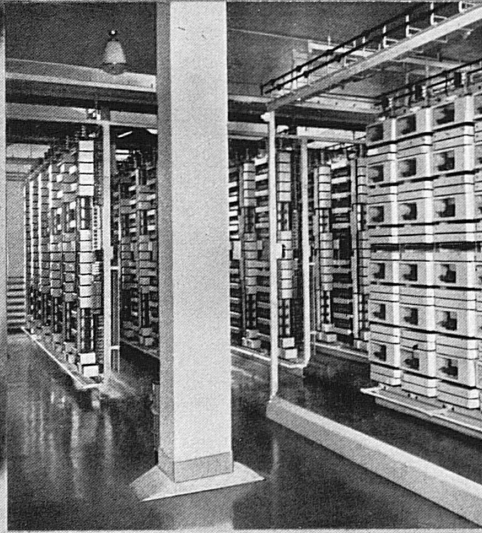
Download PDF: 13.01.2026

ETH-Bibliothek Zürich, E-Periodica, <https://www.e-periodica.ch>



**ALBIWERK
ZÜRICH A.G.**

Die Präzision der Bauelemente in
unseren Telephonzentralen gewähr-
leistet grösste Betriebssicherheit



ELBEO Strümpfe-
geben Ihren Beinen
eine wundervolle
schlanke Plastik.

Luzern

Hotel Diana modernes, gepflegtes Haus

Ruhig gelegen am Englischen Garten, nahe dem Bahnhof
und den Dampfbooten. Alle Zimmer mit fliessendem
Wasser. Auch Zimmer mit Bad usw. Einzelzimmer von
Fr. 4.50 an, Doppelzimmer von Fr. 8.- an. Pension von
Fr. 11.50 an. Restauration zu jeder Tageszeit.

Telephon 21635

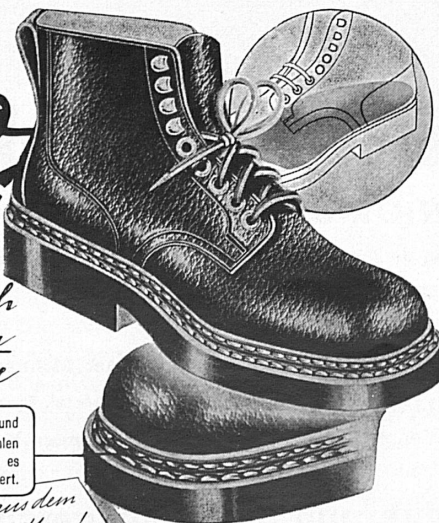
J. Müller, Prop.

**Jlco
FIX**

**Feldschuh
mit plastischer
Innensohle**

Zwiegenäht, die zuverlässigste und
beste Machart. Die kräftigen Sohlen
behalten ihre Biegsamkeit, wie es
das Pirschen im Gelände erfordert.

Begeisterte Urteile aus dem
Militärdienst über Marsch-
schuhe mit dem plastischen
Jlco Fix Fundament



Ein Wohlbehagen, wie
Sie es bisher in Marsch-
schuhen nicht kannten.

Dieser Schuh ist mit dem
plastischen Jlco-Fix-Funda-
ment versehen. Die innere
Sohle ist nicht platt, son-
dern entspricht genau der
gewölbten, plastischen Form
des Fusses. Ihre Füsse sind
weich gebettet und richtig
gesteuert; lange Märsche und
schwere Lasten halten sie
aus, ohne zu ermüden und
zu schmerzen.

Chromspornleder schwarz,
ganz ledergefüllt, halbge-
schlossene Zunge.

Durchgehende Doppelsohlen;
kräftig und strapazierfähig;
zwiegenäht.

Schließen Sie in den Jlco Fix Feldschuh
und fühlen Sie diesen Unterschied!

Bezugsquellen durch J. Lüthi & Co., Burgdorf



stellten sich die Schweizer entgegen, und von den
Höhen stürzten Felsblöcke und Baumstämme auf die
feindlichen Krieger herab. Diese wurden von Panik
ergriffen und zogen sich in schrecklicher Unordnung
zurück.

Mit dem Bild der Marke «Calven», Taxwert 20 Rp.,
soll an die Schlacht an der Calven am Ausgang des
Münstertales vom Jahre 1499 erinnert werden, die
von den Bündnern ohne Mithilfe der verbündeten
Eidgenossen durchkämpft wurde.

Das Bild der Marke «Les Rangiers», Taxwert 30 Rp.,
will den Wehrwillen der Schweiz in jüngster Ver-
gangenheit und in der Gegenwart offenbaren.

Mögen diese vier historischen Gedenkstätten, wenn
sie uns im Gewande von Briefmarken entgegenreten,
ihre Wirkung nicht verfehlen und zu einem vollen
Erfolg der diesjährigen Bundesfeieraktion führen.

Abschied vom Dampfbetrieb

nimmt demnächst die westschweizerische Bahnstrecke
Vevey-Chexbres-Puidoux, welche die Verbindung
herstellt zwischen den beiden Hauptlinien Simplon-
Lausanne und Genf-Romanshorn.

Wenn der elektrische Blitzzug Zürich-Dern-Lau-
sanne mit 125 km Stundengeschwindigkeit mit seinen
drei Wagen modernster Ausstattung am Bahnhof Pui-
doux-Chexbres vorbeifährt, so mag er, der Leicht-
beschwingte, recht gering denken von dem beschei-
denen Kollegen, der für 7825 m Länge volle 25
Minuten benötigt, als rechte Bergbahn dabei einen
Höhenunterschied von 232 m überwindend.

Ungezählte Reisende erfreut vor allem bei der Tal-
fahrt nach dem Austritt aus dem ersten Tunnel bei
der Station Chexbres-Village der Weitblick auf See
und Gebirge und die Fahrt durch Weingebiet der
Lavaux.

Naturfreunden und Ferienhungrigen bietet diese
Gegend viel, besonders aber auch dem Freund
vaterländischer Heimatkunde.

Schon die Römer schätzten die Vorzüge dieser Land-
schaft, von der es gellen mag: Ille terrarum mihi
praeter omnes angulus / Jencos Plätzchen lächelt mir
vor allen andern auf Erden zu.

«Balcon du Léman», so wird Chexbres genannt, und
es verdient diesen Ehrennamen dank seiner prächtigen
Lage wirklich.

Mögen es recht viele sein, die in diesem friedlichen
Erdenwinkel Stille und Ruhe und Erholung finden!
HS.

