

**Zeitschrift:** Die Schweiz = Suisse = Svizzera = Switzerland : offizielle Reisezeitschrift der Schweiz. Verkehrszentrale, der Schweizerischen Bundesbahnen, Privatbahnen ... [et al.]

**Herausgeber:** Schweizerische Verkehrszentrale

**Band:** - (1940)

**Heft:** 5-6

**Artikel:** Kauft Bundesfeiermarken

**Autor:** [s.n.]

**DOI:** <https://doi.org/10.5169/seals-772663>

### **Nutzungsbedingungen**

Die ETH-Bibliothek ist die Anbieterin der digitalisierten Zeitschriften auf E-Periodica. Sie besitzt keine Urheberrechte an den Zeitschriften und ist nicht verantwortlich für deren Inhalte. Die Rechte liegen in der Regel bei den Herausgebern beziehungsweise den externen Rechteinhabern. Das Veröffentlichen von Bildern in Print- und Online-Publikationen sowie auf Social Media-Kanälen oder Webseiten ist nur mit vorheriger Genehmigung der Rechteinhaber erlaubt. [Mehr erfahren](#)

### **Conditions d'utilisation**

L'ETH Library est le fournisseur des revues numérisées. Elle ne détient aucun droit d'auteur sur les revues et n'est pas responsable de leur contenu. En règle générale, les droits sont détenus par les éditeurs ou les détenteurs de droits externes. La reproduction d'images dans des publications imprimées ou en ligne ainsi que sur des canaux de médias sociaux ou des sites web n'est autorisée qu'avec l'accord préalable des détenteurs des droits. [En savoir plus](#)

### **Terms of use**

The ETH Library is the provider of the digitised journals. It does not own any copyrights to the journals and is not responsible for their content. The rights usually lie with the publishers or the external rights holders. Publishing images in print and online publications, as well as on social media channels or websites, is only permitted with the prior consent of the rights holders. [Find out more](#)

**Download PDF:** 24.04.2026

**ETH-Bibliothek Zürich, E-Periodica, <https://www.e-periodica.ch>**

Nationale Ruderregatta auf dem Zürichsee. **30. Juni:** Letzigrund: Regionale Leichtathletik-Einkampf-Meisterschaften. **30. Juni:** Nationalliga-Meisterschaft Grasshoppers-La Chaux-de-Fonds. **Juli, August, Sept.:** Kunsthaus, Kunstgewerbemuseum, Kongresshaus: Schweizerische, ev. internationale Ausstellung «Bildende Kunst und Architektur». **6./7. Juli:** Schweiz. Hochschulmeisterschaften. **7. Juli:** Rad-Mannschaftsfahren über 100 km um den «Forsanose»-Wanderpreis. **13./14. Juli:** Schweiz. Leichtathletik-Einkampf-Meisterschaften. **14. Juli:** Nationalliga-Meisterschaft Grasshoppers-Servette.



### Pfingstrennen Frauenfeld

Das Pfingstrennen verspricht in diesem Jahre ein ganz grosser Erfolg zu werden. Daran ist einmal der Umstand schuld, dass es die einzige pferdesportliche Veranstaltung der Schweiz während des ganzen Frühjahrs ist, und dann spielt auch das vaterländische Moment eine entscheidende Rolle. Man weiss vom Waffenchef der leichten Truppen, dass er mit allen Mitteln für die Aufrechterhaltung des Pferdesportes ist, aus rein militärischen Gründen. Es ist das beste Mittel, um in der dienstfreien Zeit Pferde und Reiter in Kondition zu halten.

Darum soll das diesjährige Pfingstrennen, weil es einen vaterländischen Zweck hat, eine Kundgebung für unser Pferd und unsere berittenen Truppen sein. Dass die sportlichen Darbietungen auf grosser Höhe stehen, dafür sorgt in erster Linie unsere bestqualifizierte Reiterelite. Alles, was im Spring- und Rennsport einen Namen hat, wird sich am Pfingstrennen treffen und mithelfen, die Konkurrenzen spannend und abwechslungsreich zu gestalten. Pferde und Reiter sind zudem vom langen Aktivdienst her schon in guter Form.

Die Propositionen sehen fünf Springkonkurrenzen und vier Rennen vor. Bei den Springkonkurrenzen interessieren wohl am meisten der Armeepreis und das Jagdspringen. Während der erstere nur den Offizieren reserviert ist, ist das Jagdspringen auch den Damen und Herrenreitern offen, von denen wir gerne hoffen, dass sie recht zahlreich nach Frauenfeld kommen werden. Bei den Rennen sind die Hauptereignisse das Jagdrennen für Offiziere und die grosse Steeple-Chase um den Preis von Frauenfeld.

Dass bei dieser Veranstaltung der Totalisator nicht fehlt, ist eine Selbstverständlichkeit. Er wird für viele die Hauptattraktion bilden. Auch das gesellschaftliche Drum und Dren am Pfingstrennen wird mithelfen, dass es ein Erlebnis wird. F.

### Kauft Bundesfeiermarken

Das Ertragnis der Bundesfeiersammlung 1940 soll nach dem Beschluss des Bundesrates der Nationalspende für unsere Soldaten und ihre Familien, dem Roten Kreuz sowie denjenigen notleidenden Wehrmannsfamilien zufließen, die von der Schweiz. Nationalspende nicht unterstützt werden können. Mit Rücksicht auf den vaterländischen Zweck und die Dringlichkeit dieser Hilfswerke hat die zuständige Postbehörde nicht nur die Ausgabe einer Marke, sondern einer **Serie** von vier verschiedenen Bundesfeiermarken bewilligt. Auf allen vier Marken sind bekannte Denkmäler aus verschiedenen Gegenden unserer Heimat dargestellt.

Die Marke «**Sempach**» des Taxwertes 5 Rp. zitiert das Denkmal Arnold Winkelrieds in Stans, durch dessen Opfertat der glückliche Ausgang der Schlacht bei Sempach im Jahre 1386, des zweiten Freiheitskampfes der damals noch jungen Eidgenossenschaft, herbeigeführt wurde.

Das Bild der Marke «**Giornico**» des Taxwertes 10 Rp. ist eine Erinnerung an die ruhmreiche Schlacht, die eine kleine Besatzung von 600 Eidgenossen und Leventinern gegen eine grosse feindliche Uebermacht im Jahre 1478 bei Giornico lieferte. Dem im Schnee und auf dem Eise mühsam heranrückenden Feind

JÄGGI + WÜTHRICH

Wissen Sie...  
dass Bier den Appetit anregt und neben seinen Durstlöschereigenschaften nährt und kräftigt?  
Was gibt es zum Essen besseres und bekömmlicheres, als einen Becher „Weltmeister“?  
**Bei keinem Essen das BIER vergessen!**



# Kurhaus Passugg

ob Chur 830 m über Meer 185 Betten

Postautoverbindung, ab Chur 20 Minuten

**Vorzüglicher Kuraufenthalt in subalpiner Lage**

**5 Heilquellen f. Trink- u. Badekuren • Pensionspreis von Fr. 14.- an**

Pauschalpreis für 21 Tage einschliesslich volle Pension, Bedienung, Kur- und Wassertaxe, 10 Bäder, sowie ärztliche Konsultation **Fr. 430.-**

Neben dem **vorzüglichen Kurtisch** finden die Kurgäste in Passugg einen Tisch für Magen-, Darm-, Nieren- und Leberkranke, den eigentlichen **Diättisch** und einen **Diabetikertisch** für Zuckerkranken, genau nach ärztlicher Vorschrift. Die balneo-therapeutischen Heilwirkungen der berühmten Tieflandkurorte wie Vichy, Wildungen, Tölz usw. sind vereinigt mit der klimatischen des Alpenlandes. Eigene Alpen und Milchwirtschaft. Alle Zimmer mit fl. Wasser.

Schöne Spazierwege im Tannenwald, in nächster Nähe des Hauses. Eröffnung Ende Mai 1940

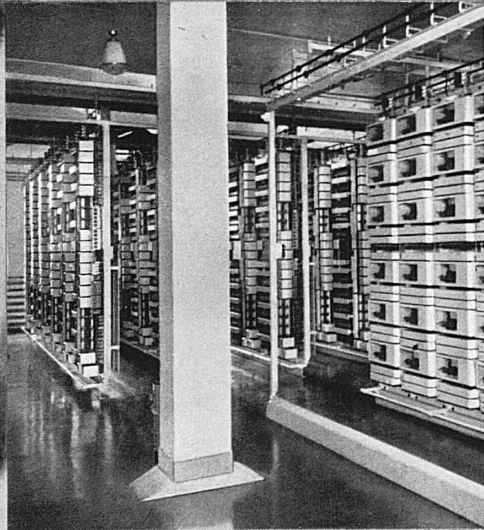
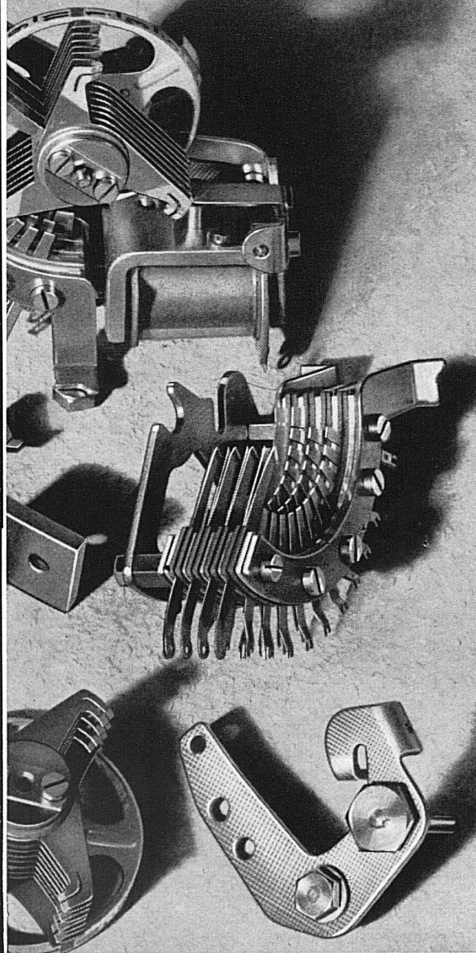
Kurarzt: **Dr. Ch. Bandli**

Direktion: **A. Müller-Fratschöl**



**ALBIWERK  
ZÜRICH A.G.**

Die Präzision der Bauelemente in  
unseren Telephonzentralen gewähr-  
leistet grösste Betriebsicherheit



stellen sich die Schweizer entgegen, und von den Höhen stürzten Felsblöcke und Baumstämme auf die feindlichen Krieger herab. Diese wurden von Panik ergriffen und zogen sich in schrecklicher Unordnung zurück.

Mit dem Bild der Marke «Calven», Taxwert 20 Rp., soll an die Schlacht an der Calven am Ausgang des Münstertales vom Jahre 1499 erinnert werden, die von den Bündnern ohne Mithilfe der verbündeten Eidgenossen durchkämpft wurde.

Das Bild der Marke «Les Rangiers», Taxwert 30 Rp., will den Wehrwillen der Schweiz in jüngster Vergangenheit und in der Gegenwart offenbaren.

Mögen diese vier historischen Gedenkstätten, wenn sie uns im Gewande von Briefmarken entgegenreten, ihre Wirkung nicht verfehlen und zu einem vollen Erfolg der diesjährigen Bundesfeieraktion führen.

**ELBEO** Strümpfe-  
geben Ihren Beinen  
eine wundervolle  
schlanke Plastik.

## Luzern

**Hotel Diana** modernes, gepflegtes Haus

Ruhig gelegen am Englischen Garten, nahe dem Bahnhof und den Dampfbooten. Alle Zimmer mit fliessendem Wasser. Auch Zimmer mit Bad usw. Einzelzimmer von Fr. 4.50 an, Doppelzimmer von Fr. 8.- an. Pension von Fr. 11.50 an. Restauration zu jeder Tageszeit.

Telephon 21635

J. Müller, Prop.

## Abschied vom Dampfbetrieb

nimmt demnächst die westschweizerische Bahnstrecke Vevey-Chexbres-Puidoux, welche die Verbindung herstellt zwischen den beiden Hauptlinien Simplon-Lausanne und Genf-Romanshorn.

Wenn der elektrische Blitzzug Zürich-Bern-Lausanne mit 125 km Stundengeschwindigkeit mit seinen drei Wagen modernster Ausstattung am Bahnhof Puidoux-Chexbres vorbeirast, so mag er, der Leichtbeschwingte, recht gering denken von dem bescheidenen Kollegen, der für 7825 m Länge volle 25 Minuten benötigt, als rechte Bergbahn dabei einen Höhenunterschied von 232 m überwindend.

Ungezählte Reisende erfreut vor allem bei der Talfahrt nach dem Austritt aus dem ersten Tunnel bei der Station Chexbres-Village der Weitblick auf See und Gebirge und die Fahrt durch Weingebiet der Lavaux.

Naturfreunden und Ferienhungrigen bietet diese Gegend viel, besonders aber auch dem Freund vaterländischer Heimatkunde.

Schon die Römer schätzten die Vorzüge dieser Landschaft, von der es gelten mag: Ille terrarum mihi praeter omnes angulus / Jencos Plätzchen lächelt mir vor allen andern auf Erden zu.

«Balcon du Léman», so wird Chexbres genannt, und es verdient diesen Ehrennamen dank seiner prächtigen Lage wirklich.

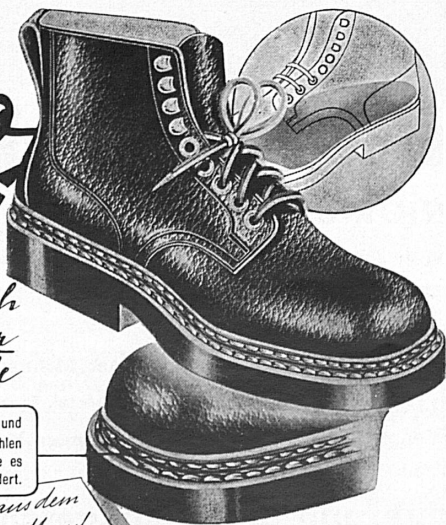
Mögen es recht viele sein, die in diesem friedlichen Erdenwinkel Stille und Ruhe und Erholung finden!  
HS.

**Gleco  
iii  
FIX**

Feldschuh  
mit plastischer  
Innensohle

Zwiegenäht, die zuverlässigste und beste Machart. Die kräftigen Sohlen behalten ihre Biegsamkeit, wie es das Pirschen im Gelände erfordert.

Registrierte Urteile aus dem  
Militärdienst über Marsch-  
Schuhe mit dem plastischen  
Gleco Fix Fundament



Ein Wohlbehagen, wie  
Sie es bisher in Marsch-  
schuhen nicht kannten.

Dieser Schuh ist mit dem plastischen Gleco-Fix-Fundament versehen. Die innere Sohle ist nicht platt, sondern entspricht genau der gewölbten, plastischen Form des Fusses. Ihre Füsse sind weich gebettet und richtig gesteuert; lange Märsche und schwere Lasten halten sie aus, ohne zu ermüden und zu schmerzen.

Chromsportleder schwarz, ganz ledergefüllt, halbgeschlossene Zunge.

Durchgehende Doppelsohlen; kräftig und strapazierfähig; zweigenäht.

Schließen Sie in den Gleco Fix-Feldschuh  
und fühlen Sie diesen Unterschied!

Bezugsquellen durch J. Lüthi & Co., Burgdorf

