

Zeitschrift: Die Schweiz = Suisse = Svizzera = Switzerland : offizielle Reisezeitschrift der Schweiz. Verkehrszentrale, der Schweizerischen Bundesbahnen, Privatbahnen ... [et al.]

Herausgeber: Schweizerische Verkehrszentrale

Band: - (1940)

Heft: 9-10

Artikel: Wieder Sonntagsbillette = Réintroduction des billets du dimanche

Autor: [s.n.]

DOI: <https://doi.org/10.5169/seals-772699>

Nutzungsbedingungen

Die ETH-Bibliothek ist die Anbieterin der digitalisierten Zeitschriften auf E-Periodica. Sie besitzt keine Urheberrechte an den Zeitschriften und ist nicht verantwortlich für deren Inhalte. Die Rechte liegen in der Regel bei den Herausgebern beziehungsweise den externen Rechteinhabern. Das Veröffentlichen von Bildern in Print- und Online-Publikationen sowie auf Social Media-Kanälen oder Webseiten ist nur mit vorheriger Genehmigung der Rechteinhaber erlaubt. [Mehr erfahren](#)

Conditions d'utilisation

L'ETH Library est le fournisseur des revues numérisées. Elle ne détient aucun droit d'auteur sur les revues et n'est pas responsable de leur contenu. En règle générale, les droits sont détenus par les éditeurs ou les détenteurs de droits externes. La reproduction d'images dans des publications imprimées ou en ligne ainsi que sur des canaux de médias sociaux ou des sites web n'est autorisée qu'avec l'accord préalable des détenteurs des droits. [En savoir plus](#)

Terms of use

The ETH Library is the provider of the digitised journals. It does not own any copyrights to the journals and is not responsible for their content. The rights usually lie with the publishers or the external rights holders. Publishing images in print and online publications, as well as on social media channels or websites, is only permitted with the prior consent of the rights holders. [Find out more](#)

Download PDF: 02.04.2026

ETH-Bibliothek Zürich, E-Periodica, <https://www.e-periodica.ch>

konzert. Solistin: Leni Neuenschwander. 7. Nov.: Tonhalle: Klavierabend des preisgekrönten ital. Pianisten Michelangelo Benedetti. 10. Nov.: Nationalliga-Fussballmeisterschaft Grashoppers - Nordstern. 12. Nov.: Tonhalle: Abonnementskonzert. Leitung: Wilhelm Furtwängler. 17. Nov.: Tonhalle: Konzert des Reinhart-Chors: Jos. Haydn, «Missa Sancti Johannis de Deo» (kl. Orgelmesse), «Salve Regina».

19. Oktober - 2. November: Schweizerwoche: Nationale Warenausstellung im ganzen Lande.

Verbilligte Fahrten Voyages à bon marché

Verwaltungsextrazüge der Lötschbergbahn

1. Sept.: Von Neuchâtel, Bern und Thun nach Schynige Platte, Lauterbrunnen, Grindelwald, Mürren, Kleine Scheidegg (Wengernalptour) und Jungfrauoch. Fahrpreise ab Bern: Schynige Platte Fr. 8.85, Lauterbrunnen Fr. 6.85, Grindelwald Fr. 7.85, Mürren Fr. 9.85, Kleine Scheidegg (Wengernalptour) Fr. 12.85, Jungfrauoch Fr. 24.85. Es können auch zweitägige Billette gelöst werden. Ab den in Neuchâtel, Kerzers, Gümnen, Bern und Thun einmündenden Anschlusslinien werden ebenfalls Billette zu ermässigten Taxen ausgegeben. • 8. September: Von Bern, Thun, Spiez, Frutigen und Kandersteg nach Gornergrat und zurück. Fahrpreise (hin und zurück im Extrazug) Bern - Gornergrat Fr. 26.70. Es werden auch zwei- und zehntägige Billette ausgegeben.

Von Basel

Städte- und Wochenendfahrten

8. Sept. (mit Möglichkeit zur Einzelreise am Samstag): Nach Baden - Zürich, Fahrpreis Fr. 5.90, resp. Fr. 6.80, nach Bern Fr. 8.40, Biel Fr. 6.50, Solothurn Fr. 5.70, Schaffhausen Fr. 6.70, Luzern Fr. 6.20, Berner Oberland: Bis Thun Fr. 10.20, Spiez Fr. 11.-, Interlaken-Ost Fr. 12.60, Frutigen Fr. 12.-, Kandersteg Fr. 13.60, Gotthardgebiet (Sportzug): Bis Brunnen oder Flüelen Fr. 10.20, Erstfeld Fr. 10.60, Amsteg Fr. 11.-, Göschenen Fr. 13.-, Andermatt Fr. 14.80. • Jeden Mittwoch und Samstag bis auf weiteres: Rheinfelden (Badebillette). Fahrpreis Fr. 1.35.

Von Luzern Gesellschaftsreisen

8. Sept.: Nach dem Jaunpass und zurück. Fahrpreis Fr. 16.-. • 21./22. Sept.: Rundfahrt Luzern - Lötschberg - Wallis - Lausanne - Luzern (1 1/2 Tage). Fahrpreis Fr. 19.-, Pauschalpreis Fr. 38.-. • 2. Oktober und 1. November: Extrazug nach Zürich. Fahrpreis Fr. 3.80, mit Einzelrückreise innert 2 Tagen Fr. 4.75. • 5./6. Oktober: Nach Lugano - Locarno. Fahrpreis Fr. 16.-, mit Einzelrückreise innert 10 Tagen Fr. 21.25.

Von Thun Gesellschaftsreisen

Jeden Dienstag: Nach Mülten - Niesenkulm und zurück. Fahrpreis Fr. 6.65. Jeden Donnerstag: Nach Interlaken-Bhf./Thunersee. Fahrpreis II. Kl. Fr. 5.20, III. Kl. Fr. 3.70. • Tägliche Touren mit beliebigen Zügen der Rechtsufrigen Thunerseebahn Steffisburg-Thun-Interlaken.

Wieder Sonntagsbillette

Am 31. August 1940 sind die beliebten Sonntagsbillette «Einfach für retour» wieder in Kraft getreten. Sie berechtigen zur Hinfahrt am Samstag oder Sonntag und zur Rückfahrt am Sonntag oder Montag.

Foire Suisse de Lugano: Facilités de transport

Du 28 septembre au 13 octobre 1940 aura lieu, à Lugano, la Foire Suisse, combinée avec la Fête des Vignerons. Les visiteurs de ces intéressantes manifestations bénéficieront d'une réduction de taxe en ce sens que les billets ordinaires de simple course, délivrés pendant la période du 26 septembre au 13 octobre pour Lugano, donneront droit au voyage de retour, à la condition qu'ils soient timbrés dans la Foire. La durée de validité de ces billets est fixée à 6 jours, avec la restriction toutefois que les billets retirés les 11, 12 et 13 octobre ne seront valables pour le retour que jusqu'au 15 octobre. Aucune réduction n'est accordée sur la surtaxe pour trains directs. Les visiteurs de la Foire devront se munir, tant pour l'aller que pour le retour, de billets de surtaxe à plein tarif.



Eidgenössische Bank

Aktiengesellschaft

Banque Fédérale S.A.

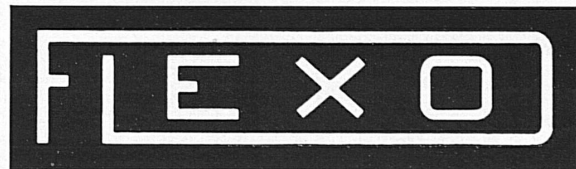
Zürich

Basel, Bern, Genève, La Chaux-de-Fonds, Lausanne, St. Gallen, Vevey

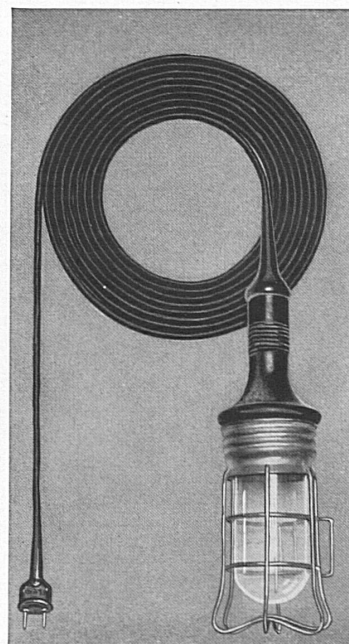
Aktienkapital und Reserven } Fr. 50 000 000.-
Capital-actions et Réserves }

Sämtliche Bankgeschäfte

Toutes opérations de banque

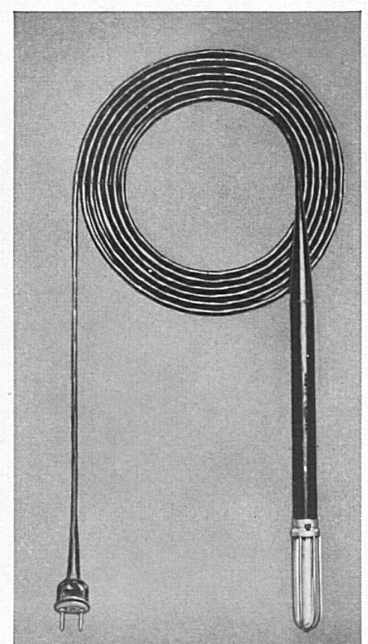


Handlampen Leitungsschnüre Fasslampen



wasserdicht — unzerbrechlich

wasserdicht — unzerbrechlich



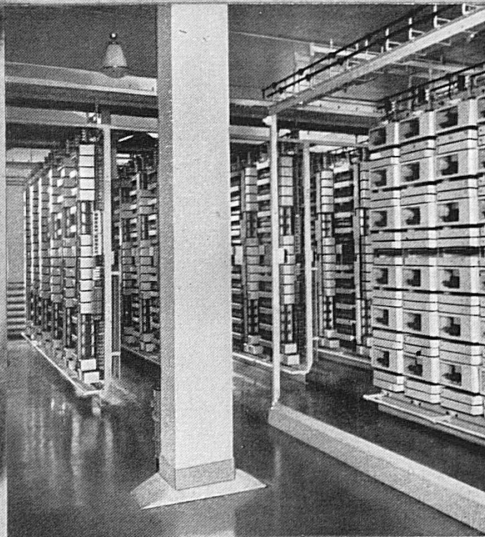
Bezugsquellennachweis beim Fabrikanten:

S. A. des Câbleries & Tréfileries, Cossonay-Gare
(Vaud)



**ALBIWERK
ZÜRICH A.G.**

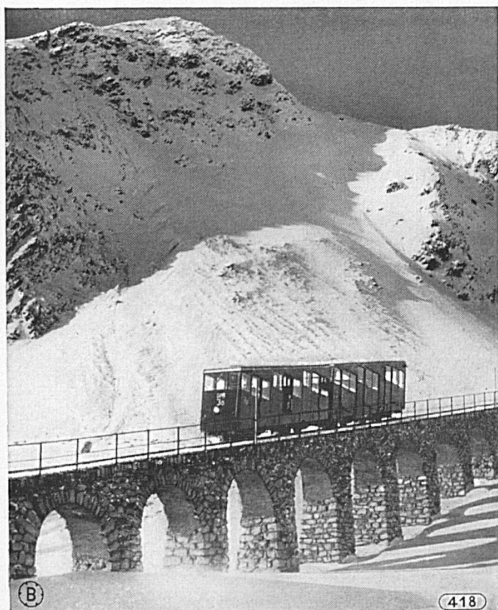
**Die Präzision der Bauelemente in
unseren Telephonzentralen gewähr-
leistet grösste Betriebssicherheit**



**Walzwerke, Giessereien,
Elektrostahlwerk,
Schmiede, Mech. Werkstätten.**



**Werke in Gerlafingen,
Klus, Rondez,
Choindez, Bern, Olten.**



Davos-Parsonn-Bahn, II. Sektion, Blick gegen Schiahorn

Eisenbahnmateriäl:

Weichen und Kreuzungen, Drehscheiben, Schiebebühnen, Achsversenkapparate, Schienenbefestigungsmittel, Hebeböcke, Zug- und Stossorgane, Rollbahnmateriäl.

Bergbahnen:

Zahnstangen-Oberbau diverser Systeme. Vollständige Standseilbahnen für Personen und Güter (bis jetzt 128 Standseilbahnen geliefert). Schwebebahnen, Aufzüge für Wintersport.

Förderwinden für Material- transporte auf starkem Gefälle.

Krane aller Art u. Verladeanlagen.

Baummaschinen u. Transportanlagen.

Installationsmateriäl f. elektrische Kabel- und Freileitungen.

Schützen für Stauwehre u. Turbinen.

**Gesellschaft der Ludw. von Roll'schen Eisenwerke A.G.,
Gerlafingen**

Volksreisetage der Rhätischen Bahn 7. und 8. September 1940

Ausgabe der Wochenendkarten der Rhätischen Bahn am 7. und 8. September 1940 auf allen Stationen der Rhätischen Bahn und gewissen Stationen der Schweizerischen Bundesbahnen.

Gültigkeit:

- Die am 7. September gelösten Wochenendkarten gelten am Samstag, den 7. September und Sonntag, den 8. September oder am Samstag, den 7. September und am Montag, den 9. September.
- Die am 8. September gelösten Wochenendkarten gelten am Sonntag, den 8. September und am Montag, den 9. September, somit zwei volle Tage zur beliebigen und unbeschränkten Befahrung der Rhätischen Bahn in allen fahrplanmässigen Zügen (ohne Bezahlung von Schnellzugzuschlägen).

Mit den am Sonntag, den 8. September 1940 gelösten Wochenendkarten kann die Reise auch erst am Montag begonnen und beendet werden.

Preis: Fr. 8.- in III. Klasse und Fr. 12.- in II. Klasse. Kinder von 4 bis 12 Jahren zahlen den halben Preis.

Klassenwechsel: Wochenendkarten III. Kl./II. Kl. Aufzahlung Fr. 4.-.

Inhaber von Generalabonnements III. Klasse können für sich selbst gegen Aufzahlung von Fr. 6.- Wochenendkarten II. Klasse kaufen.

Tabbegünstigungen der Anschlussbahnen:

Inhaber von Wochenendkarten der Rhätischen Bahn geniessen auf den nachstehenden Anschlussbahnen folgende Fahrpreismässigung:

Berninabahn: Spezialbillette mit zweitägiger Gültigkeit (Samstag und Sonntag oder Sonntag und Montag) zu beliebigen Fahrten auf dem ganzen Netz der Berninabahn. Preis Fr. 8.- in II. Klasse und Fr. 5.- in III. Klasse.

Chur-Arosa-Bahn: Wochenendkarten für eine Hin- und Rückfahrt Chur-Arosa-Chur zu Fr. 4.50 in II. Klasse und Fr. 3.- in III. Klasse. Ausgabe Samstag und Sonntag. Gültig zur Rückfahrt bis und mit Montag.

Davos-Parsonn-Bahn: Bergfahrt Davos-Dorf-Weissfluhjoch Fr. 2.65, Talfahrt Weissfluhjoch-Davos-Dorf Fr. 1.50, Berg- und Talfahrt Davos-Dorf-Weissfluhjoch-Davos-Dorf Fr. 3.25.

Schatzalp-Bahn: Bergfahrt 80 Rp., Talfahrt 45 Rp., Berg- und Talfahrt Fr. 1.20.

Furka-Oberalp-Bahn: Billette einfacher Fahrt zum halben Preis ab Disentis nach allen Stationen der Furka-Oberalp-Bahn, gültig zur taxtfreien Rückfahrt nach der Ausgabestation.

Muottas-Muraigl-Bahn: Taxtermässigung 40 %.

- Schweizerische Bundesbahnen: Sonntagsbillette.
- Eidg. Postverwaltung: Sonntagsbillette.

Verkaufsstellen der Rh B-Wochenendkarten auf den S B B-Bahnhöfen: Zürich Hbf., Zürich-Enge, Winterthur, Thalwil, Wädenswil, Rapperswil, St. Gallen, Rorschach, Altstätten (St. G.), Buchs (St. G.), Sargans, Ziegelbrücke, Glarus, Ragaz, Maienfeld.

Zum Comptoir in Lausanne: Fahrpreismässigung „Einfach für retour“

Die Schweizerischen Bundesbahnen gewähren auch dieses Jahr wieder eine Vergünstigung zum Besuch des Schweizer Comptoirs in Lausanne, das vom 7. bis 22. September 1940 stattfindet, und zwar berechtigen die im Zeitraum vom 5. bis 22. September nach Lausanne gelösten, einfachen Billette zur Rückfahrt an den Ausgangsort, vorausgesetzt dass sie im Comptoir abgestempelt werden. Die Gültigkeitsdauer dieser Billette beträgt 6 Tage mit der Einschränkung jedoch, dass die am 20., 21. und 22. September gelösten Billette nur bis und mit 24. September zur Gratisrückreise berechtigen. Der Schnellzugzuschlag ist auf der Hin- und Rückfahrt voll zu bezahlen.

Réintroduction des billets du dimanche

Les gares délivrent de nouveau des billets du dimanche aller et retour au prix de la simple course, avec aller le samedi ou le dimanche, et retour le dimanche ou le lundi.