

Zeitschrift: Die Schweiz = Suisse = Svizzera = Switzerland : offizielle Reisezeitschrift der Schweiz. Verkehrszentrale, der Schweizerischen Bundesbahnen, Privatbahnen ... [et al.]

Herausgeber: Schweizerische Verkehrszentrale

Band: - (1940)

Heft: 7-8

Artikel: Für Walliser Fahrten

Autor: [s.n.]

DOI: <https://doi.org/10.5169/seals-772681>

Nutzungsbedingungen

Die ETH-Bibliothek ist die Anbieterin der digitalisierten Zeitschriften auf E-Periodica. Sie besitzt keine Urheberrechte an den Zeitschriften und ist nicht verantwortlich für deren Inhalte. Die Rechte liegen in der Regel bei den Herausgebern beziehungsweise den externen Rechteinhabern. Das Veröffentlichen von Bildern in Print- und Online-Publikationen sowie auf Social Media-Kanälen oder Webseiten ist nur mit vorheriger Genehmigung der Rechteinhaber erlaubt. [Mehr erfahren](#)

Conditions d'utilisation

L'ETH Library est le fournisseur des revues numérisées. Elle ne détient aucun droit d'auteur sur les revues et n'est pas responsable de leur contenu. En règle générale, les droits sont détenus par les éditeurs ou les détenteurs de droits externes. La reproduction d'images dans des publications imprimées ou en ligne ainsi que sur des canaux de médias sociaux ou des sites web n'est autorisée qu'avec l'accord préalable des détenteurs des droits. [En savoir plus](#)

Terms of use

The ETH Library is the provider of the digitised journals. It does not own any copyrights to the journals and is not responsible for their content. The rights usually lie with the publishers or the external rights holders. Publishing images in print and online publications, as well as on social media channels or websites, is only permitted with the prior consent of the rights holders. [Find out more](#)

Download PDF: 01.02.2026

ETH-Bibliothek Zürich, E-Periodica, <https://www.e-periodica.ch>

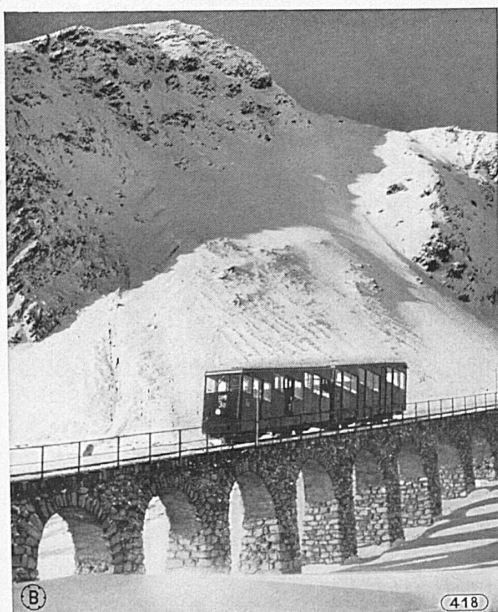


ALBIS-TELEPHONANLAGEN SIND ZUVERLÄSSIG
UND ANPASSUNGSFÄHIG AN JEDEN BETRIEB

Walzwerke, Giessereien,
Elektrostahlwerk,
Schmiede, Mech. Werkstätten.



Werke in Gerlafingen,
Klus, Rondez,
Choindex, Bern, Olten.



Davos-Parsenn-Bahn, II. Sektion, Blick gegen Schiachhorn

Eisenbahnmaterial :

Weichen und Kreuzungen, Drehscheiben,
Schiebebahnen, Achsversenkkapparate,
Schienenbefestigungsmittel, Hebeböcke,
Zug- und Stossorgane, Rollbahnmaterial.

Bergbahnen :

Zahnstangen-Oberbau diverser Systeme.
Vollständige Standseilbahnen für Perso-
nen und Güter (bis jetzt 128 Standseil-
bahnen geliefert). Schwebebahnen,
Aufzüge für Wintersport.

Förderwinden für Material- transporte auf starkem Gefälle.

Krane aller Art u. Verladeanlagen.

Baumaschinen u. Transportanlagen.

Installationsmaterial f. elektrische Kabel- und Freileitungen.

Schützen für Stauwehre u. Turbinen.

**Gesellschaft der Ludw. von Roll'schen Eisenwerke A.G.,
Gerlafingen**

in sich. Kinder in Begleitung von Abonnementsinhabern reisen bis zum Alter von 6 Jahren gratis und bis zum Alter von 16 Jahren mit Kinderbillet. Die einzige Bedingung für den Genuss dieser bedeutenden Erleichterung ist die, dass man sich fünf Tage lang (den Tag der Ankunft und der Abreise inbegriffen) am Ferienort aufhalten muss.

Ferien für alle

so lautet das Motto einer neuen Schweizer Ferienorganisation, der «Schweizer Reisekasse», die ihren Teilnehmern schon diesen Sommer sehr vorteilhafte Ferienarrangements «Alles inbegriffen» bietet. Zur Wahl stehen 5-, 6- und 7tägige Ferienwochen in 190 verschiedenen Ferienorten. Gegen Entrichtung einer Gebühr von Fr. 1.50 erhält jedermann bei der Schweizer Reisekasse, bei einem Reisebureau oder durch seinen Arbeitnehmer-, bzw. Arbeitgeberverband eine Teilnehmerkarte, die innerhalb der Familie gültig ist und zum Bezug eines Ferienbuches, enthaltend die Hotel- und Preisliste, und eines Reiseheftes berechtigt. Dieses Reiseheft ist eine Art Feriensparbuch. Jede seiner Seiten ist ein Feriengutschein im Wert von Fr. 5.-, wenn fünf Reisemarken zu Fr. 1.- darauf eingeklebt sind. Die Sparmarken sind ebenfalls bei den Verbänden, bei zahlreichen Arbeitgebern, bei den Reisebureaus und bei der Reisekasse selbst erhältlich. Wer dazu das neue Ferienabonnement für halbe Billette löst, das bekanntlich zu mindestens fünf Aufenthaltstagen verpflichtet, der kann sich heute zu sehr vorteilhaften Bedingungen in der schönen Heimat Ruhe und Erholung gönnen. Die «Schweizer Reisekasse» hat ihren Sitz in Bern, Bärenplatz 9.

Wir rufen in Erinnerung

Das Ferienabonnement für halbe Billette ist nicht die einzige Reiseerleichterung, die uns diesen Sommer gewährt wird. Auch die regionalen Ferienabonnemente werden wieder ausgegeben in den Regionen Vevey, Montreux, Berner Oberland, Vierwaldstättersee, Urnersee und Gotthard, Glarnerland, Locarno, Lugano, Nordostschweiz, Appenzell, Mittelwallis, Chur, Bündner Oberland, Davos, Oberengadin und Unterengadin. Diese Abonnemente sind an sieben Wochentagen (innerhalb eines Zeitraumes von 8 Tagen) für beliebig viele Fahrten mit den meisten Transportunternehmungen der betreffenden Gegenden, zum Teil auch für stark verbilligte Ausflüge in der Nachbarregion gültig.

Die Schweizer Heilbäder 1940

Die Mehrzahl der Schweizer Badekurorte sind auch diesen Sommer geöffnet, und zwar Baden, Ragaz-Pfäfers, Rheinfelden, Schinznach, Leukerbad, Schuls-Tarasp-Vulpera, Gurnigel, Weissenburg, Lenk, Lavey, Bex, Rietbad, St. Moritz und Passugg.

Werktagsausflüge der nordostschweizerischen Transportanstalten

Am Sonntag gibt es immer zahlreiche Reisevergünstigungen, Extrazüge und Gesellschaftsfahrten, aber viele Leute haben gerade am Sonntag nicht die Möglichkeit, von den billigen Fahrtgelegenheiten Gebrauch zu machen. Ihnen bieten die nordostschweizerischen Transportanstalten auch diesen Sommer ein Programm von Werktagsausflügen zu ermäßigten Taxen. Diese Fahrten werden allerdings nur bei schönem Wetter ausgeführt. Jeden Montag, Mittwoch und Freitag geht es nach dem Obertoggenburg, jeden Dienstag, Donnerstag und Samstag ins Alpsteingebiet, jeden Dienstag auf Rigi-Kulm. Es handelt sich dabei nicht um Kollektivausflüge, sondern es werden für die genannten Ziele einfach verbilligte, am Ausgabetag gültige Spezialbillette ausgegeben auf den grösseren Stationen der folgenden Bahnen: Bodensee-Toggenburg, Appenzeller-Bahn, St. Gallen-Gais-Appenzell, Altstätten-Gais, St. Gallen-Trogen, Rorschach-Heiden, Frauenfeld-Wil und Mittel-Thurgaubahn.

Für Walliser Fahrten

Die Brig-Visp-Zermatt-Bahn und die Schöllenen-Bahn verkehren ganzjährig, sie übernehmen, wie gewöhnlich, die Anschlüsse in Brig oder Visp Richtung Zermatt, beziehungsweise in Göschenen nach Andermatt. Auf der Gornergratbahn – zwischen Zermatt und Gornergrat – verkehren seit Anfang Juni bis auf weiteres täglich zwei Zugpaare (je ein Zugpaar am Morgen und Nachmittag). Bei rechtzeitiger Voranmeldung und bei einer Beteiligung von mindestens 15 zahlenden Reisenden können Extrazüge eingeschaltet werden. Die Furka-Oberalp-Bahn hat ihren durchgehenden Betrieb Brig-Gletsch-Andermatt-Disentis Mitte Juni aufgenommen.

Ueber den Fahrplan der Furka-Oberalp- und Gornergrat-Bahn erteilen die Bahnverwaltung in Brig sowie die Stationen Zermatt und Andermatt nähere Auskunft.

Die Veröffentlichung der mit * bezeichneten Aufnahmen wurde behördlich bewilligt am 4. April, 27. Mai und 6. Juni 1940 gemäß BRB vom 3. Oktober 1939.