

**Zeitschrift:** Die Schweiz = Suisse = Svizzera = Switzerland : offizielle Reisezeitschrift der Schweiz. Verkehrszentrale, der Schweizerischen Bundesbahnen, Privatbahnen ... [et al.]

**Herausgeber:** Schweizerische Verkehrszentrale

**Band:** - (1939)

**Heft:** 7

## Werbung

### Nutzungsbedingungen

Die ETH-Bibliothek ist die Anbieterin der digitalisierten Zeitschriften auf E-Periodica. Sie besitzt keine Urheberrechte an den Zeitschriften und ist nicht verantwortlich für deren Inhalte. Die Rechte liegen in der Regel bei den Herausgebern beziehungsweise den externen Rechteinhabern. Das Veröffentlichen von Bildern in Print- und Online-Publikationen sowie auf Social Media-Kanälen oder Webseiten ist nur mit vorheriger Genehmigung der Rechteinhaber erlaubt. [Mehr erfahren](#)

### Conditions d'utilisation

L'ETH Library est le fournisseur des revues numérisées. Elle ne détient aucun droit d'auteur sur les revues et n'est pas responsable de leur contenu. En règle générale, les droits sont détenus par les éditeurs ou les détenteurs de droits externes. La reproduction d'images dans des publications imprimées ou en ligne ainsi que sur des canaux de médias sociaux ou des sites web n'est autorisée qu'avec l'accord préalable des détenteurs des droits. [En savoir plus](#)

### Terms of use

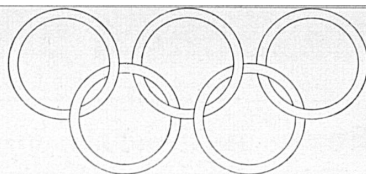
The ETH Library is the provider of the digitised journals. It does not own any copyrights to the journals and is not responsible for their content. The rights usually lie with the publishers or the external rights holders. Publishing images in print and online publications, as well as on social media channels or websites, is only permitted with the prior consent of the rights holders. [Find out more](#)

**Download PDF:** 04.04.2026

**ETH-Bibliothek Zürich, E-Periodica, <https://www.e-periodica.ch>**

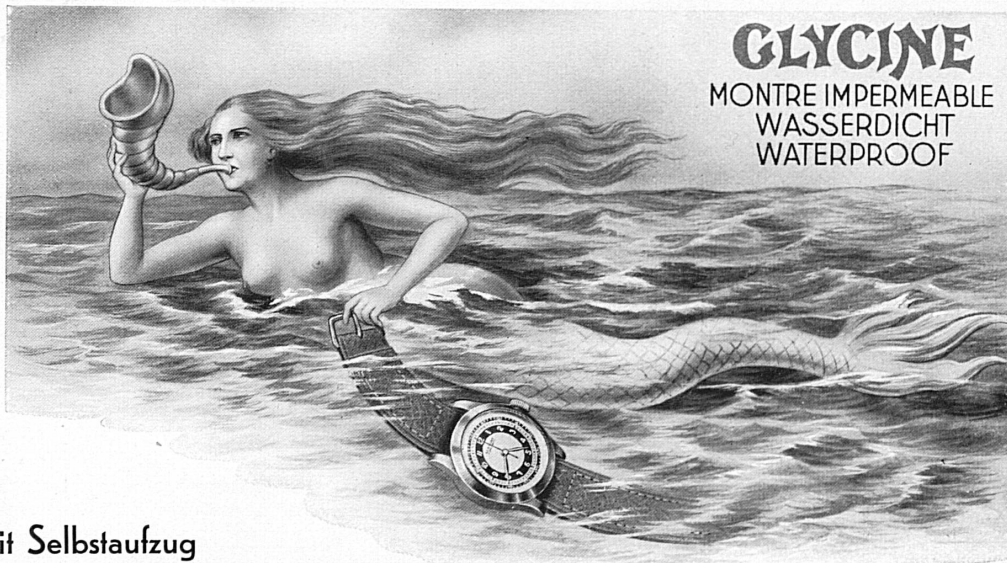
# GLYCINE

Uhr mit **Selbstaufzug**  
für jeden Sport



SOS BIEL GENF

An-  
hänger  
für  
die  
Marine



**GLYCINE**  
MONTRE IMPERMEABLE  
WASSERDICHT  
WATERPROOF



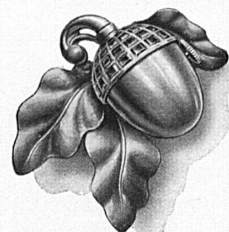
Uhr mit **Selbstaufzug**

Wasserdicht  
Stossgesichert  
Antimagnetisch  
Rostfreier Stahl  
Leucht-Zifferblatt  
Mit oder ohne Sekunde in der  
Mitte



offen

Clips-Uhr  
letzte Neuheit



zu



PILET

## PLAN DE TIRAGE

1 lot de Fr.	100 000.-
1	25 000.-
2	10 000.-
10	5 000.-
120	1 000.-
120	500.-
300	100.-
300	50.-
3 000	20.-
30 000	10.-

Tirage le

# 14 AOÛT

à Montreux

## LOTERIE

de la Suisse

# ROMANDE

Lausanne . . . . .	Chèques postaux	II	7500
Fribourg . . . . .	»	IIa	1600
Sion . . . . .	»	IIc	1800
Neuchâtel . . . . .	»	IV	2002
Genève . . . . .	»	I	222

# Besuchen Sie uns

## Bern Hotel und Restaurant z. Wilden Mann und Terminus

Aarberggasse Nr. 41 Tel. 23141  
nächst Bahnhof und Hauptpost

Alle Zimmer mit fliessendem Wasser und Staatstelephon Franz Peschl



## REBER Schaffhauserzungen

(Schweizerischer Markenschutz)  
Ein köstliches Gebäck für jung und alt!

Alleinfabrikant: J. Reber Conditorei-Café  
Schaffhausen Vorderg. 21 Prompter Versand

## Luzern

### Schiller Hotel Garni

Nächst Bahnhof, See und Kongresshaus. Schöne ruhige Lage. Alle Zimmer mit fliessendem Wasser oder Bad und Staatstelephon, Lichtsignal, Doppeltüren. Restauration nach der Karte Zimmer v. Fr. 4.50 an Jahresbetrieb Pension von Fr. 11.50 an Tel. 24821 Autoboxen Ed. Leimgrubers Erben

## Bern

### CITY HOTEL GARNI

Neuestes Hotel Berns. Modernster Komfort. Gegenüber Hauptbahnhof, Bubenbergrplatz. Fliessendes Wasser. Staatstelephon in allen Zimmern. Zimmer mit Bad und solche mit W. C. und Bidet. Kein Konsumationszwang. Trinkgeldablösung. Garage. 70 Betten. Mässige Preise. Tel. 25.377 Inhaber: H. Sperl

## Bern

### Hotel de la Gare



Seine Walliser Weinstube  
Seine Spezialitätenküche  
Sein neuer Grill-Room  
Seine komfortablen Zimmer

Neuengasse 25 Telefon 27541 J. Cina

## Bern

### Hotel - Restaurant National

Hirschengraben 24 Telefon 21988

Gut gelegenes Passanten-Hotel, drei Minuten vom Bahnhof. Zimmer mit fliessendem Wasser von Fr. 4.- an Mässige Preise. Soignierte Küche und Keller Cardinal-Biere Nietlisbach, Berner & Co.

## Bern

### Hotel und Restaurant Bubenbergr

nächst dem Bahnhof

Modern eingerichtetes Hotel, fliess. Wasser in sämtl. Zimmern. Zimmer von Fr. 4.50 an Neue Leitung. W. A. Glaser, früher Rest. Bürgerhaus

## Bern

### Hotel Oberland

Nähe Bahnhof - Ecke Lorrainebrücke

vollständig renoviert, Zimmer mit und ohne fliessendem Kalt- und Warmwasser, Einheitspreis Fr. 3.- Pension Fr. 7.- Trinkgeldablösung 10% — Höflich empfiehlt sich Fam. Otto Hirschi-Herr Tel. 27931

Im

## BAHNHOF

## BUFFET

## BERN

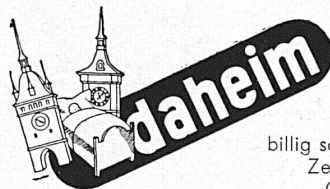
essen Sie immer preiswert und gut —  
und trinken reelles Rebenblut

S. Scheidegger

## Bern

### GRAND CAFÉ RESTAURANT «Du Théâtre»

Das führende Restaurant der Bundesstadt Franz. Restaurant «Au Premier»  
Telephon 27177



Ruhig und billig schlafen im Zentrum der Großstadt

Bern Alkoholfr. Restaurant Zeughausg. 31

## Interlaken

### Hotel Schweizerhof

Bestbekanntes gemütliches Familienhotel in unvergleichlicher Lage am Höheweg, neben dem Kurgarten, mit voller Aussicht auf die Jungfrau. Aller neuzzeitliche Komfort. Vorzügliches Terrassen-Restaurant. Autogarage mit Boxen. Mechaniker. Tank. Zimmer von Fr. 5.50, volle Pension von Fr. 14.- an. Telephon 24 u. 87 Th. Wirth, Besitzer

## Zürich

### St. Gotthard

Bestreputiertes Haus mit:

Café - Hotel - Restaurant - Hummerbar  
Ausstellungszimmer, Sitzungslokale  
Gediegene Säle f. Anlässe u. Bankette  
Zimmer mit fl. Wasser u. Telephon ab Fr. 6.-

## Biel

### Hotel und Restaurant Elite

Modernste und behaglichste Gaststätte Biels. Weekend-Aufenthalt. Auserwählte Mahlzeiten u. Spezialitäten zu zivilen Preisen. Restaurant - Café - Bar - Täglich Konzerte. Tel. 5441 J. Ming



## Oltén

### HOTEL TERMINUS

Neuestes Haus. Zentralst gelegen, 1 Minute vom Bahnhof, über der Brücke neben Stadttheater. Alle Zimmer mit fliessendem Wasser und Staatstelephon, von Fr. 4.- an. Heimeligstes Restaurant. Säle für alle Anlässe. Bekannt für gute Küche u. Keller.

E. N. Caviezel-Hirt, Besitzer  
früher Hotel Schweizerhof Oltén

## Cours officiels d'allemand

La plus grande école privée de Suisse

organisés par le Canton et la Ville de St-Gall à l'Institut de Jeunes Gens sur le ROSENBERG près ST-GALL Suisse

Possibilité de suivre, à côté des Cours d'allemand, les leçons dans les Sections générales de l'Ecole (Maturité, Baccalauréat, dipl. commercial), School Certificate. Tous les sports  
Juillet/Septembre: Cours de vacances



Erziehung in Höhenlandschaft: Knaben- Institut auf Rosenberg Dir.: Dr. Lusser u. Dr. Gademann über ST. GALLEN Grösste Privatschule d. Schweiz  
Abitur, Handelsdiplom, mod. Sprachen, Sports, Einziges Schweizer Institut mit staatlichen Sprachkursen. Offizielles deutsches, franz. u. engl. Sprachdiplom. Maturitätsprivileg. Offizielle engl. und amerikan. Prüfungsbeurteilung. Individualisierung. Spezialabteilung f. Jüngere Juli/Sept. Staatl. Ferienkurse, Gesunder Ferienaufenthalt Herbst 1938 und Frühjahr 1939.  
Alle Matura-Kandidaten erfolgreich.

Mit Ihrem Kauf unserer Reiseandenken an der L. A. unterstützen Sie Schweizer Kunstgewerbe und Heimarbeit. Bitte besuchen Sie die Kioske am Eingang Enge und im Hotelhof. Sie finden eine grosse Auswahl guter Andenken

BEL RICORDO

## S.M.S. College, London



Gegründet 1922. Vom Bund im Interesse der sprachlichen Ausbildung von Schweizern subventioniert. Die Schule untersteht der Leitung der Swiss Mercantile Society

London und bietet die beste Gelegenheit zum Studium von Handelsfächern und Literatur. Zehn qualifizierte englische Lehrkräfte. Zahlreiche Exkursionen und Führungen. Kursgeld: 3 Monate £ 6.7.6.; 6 Monate £ 12.-.- Illustrierter Prospekt und Auskunft durch

The Secretary,  
Swiss Mercantile Society Ltd.  
34-35, Fitzroy Square, London, W. 1

FRIGOR FRIGOR FRIGOR



Ce merveilleux chocolat est dû autant  
à l'habileté de nos maîtres chocolatiers ...

... qu'au lait onctueux des alpages de la Gruyère.

LANDESAUSSTELLUNG IN ZÜRICH

**ABTEILUNG**

# **GAS** und **WASSER**

**N° 37<sup>1</sup>**

HAUPTINGANG ENGE

DAS KLEINSTE  
GASWERK DER  
WELT • LA PLUS  
PETITE USINE A  
GAZ DU MONDE

DEMONSTRATIONS-  
KÜCHE • CUISINE  
DE DEMONSTRATION

DIE MODERNSTEN  
SCHWEIZ. GASAP-  
PARATE • LES AP-  
PAREILS A GAZ LES  
PLUS MODERNES

GLASBLÄSER BEI  
DER ARBEIT •  
SOUFFLEURS DE  
VERRE AU TRAVAIL

37  
38

**GAS und WASSER**

EXPOSITION NATIONALE A ZURICH

VISITEZ LA  
SECTION

# **GAS**

ET EAUX  
**N° 37<sup>1</sup>**