

**Zeitschrift:** Die Schweiz = Suisse = Svizzera = Switzerland : offizielle Reisezeitschrift der Schweiz. Verkehrszentrale, der Schweizerischen Bundesbahnen, Privatbahnen ... [et al.]

**Herausgeber:** Schweizerische Verkehrszentrale

**Band:** - (1938)

**Heft:** 2

**Artikel:** Eine Rennklasse = Une classe pour coureurs

**Autor:** [s.n.]

**DOI:** <https://doi.org/10.5169/seals-778598>

### **Nutzungsbedingungen**

Die ETH-Bibliothek ist die Anbieterin der digitalisierten Zeitschriften auf E-Periodica. Sie besitzt keine Urheberrechte an den Zeitschriften und ist nicht verantwortlich für deren Inhalte. Die Rechte liegen in der Regel bei den Herausgebern beziehungsweise den externen Rechteinhabern. Das Veröffentlichen von Bildern in Print- und Online-Publikationen sowie auf Social Media-Kanälen oder Webseiten ist nur mit vorheriger Genehmigung der Rechteinhaber erlaubt. [Mehr erfahren](#)

### **Conditions d'utilisation**

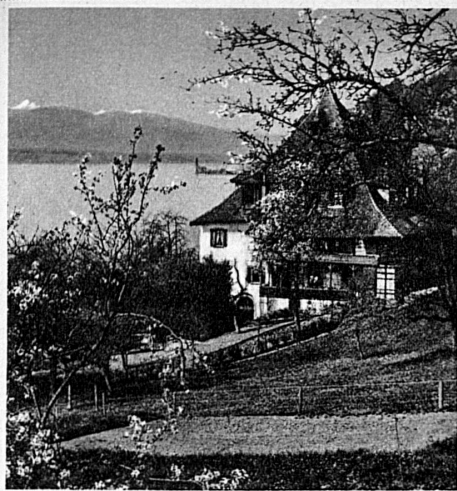
L'ETH Library est le fournisseur des revues numérisées. Elle ne détient aucun droit d'auteur sur les revues et n'est pas responsable de leur contenu. En règle générale, les droits sont détenus par les éditeurs ou les détenteurs de droits externes. La reproduction d'images dans des publications imprimées ou en ligne ainsi que sur des canaux de médias sociaux ou des sites web n'est autorisée qu'avec l'accord préalable des détenteurs des droits. [En savoir plus](#)

### **Terms of use**

The ETH Library is the provider of the digitised journals. It does not own any copyrights to the journals and is not responsible for their content. The rights usually lie with the publishers or the external rights holders. Publishing images in print and online publications, as well as on social media channels or websites, is only permitted with the prior consent of the rights holders. [Find out more](#)

**Download PDF:** 14.01.2026

**ETH-Bibliothek Zürich, E-Periodica, <https://www.e-periodica.ch>**



Unser Motto: Mit Freuden arbeiten  
Mit Wonne geniessen  
Körper und Seele entfalten  
Tüchtige Frauen gestalten!

## Haushaltungs-Schule im Schloss Ralligen am Thunersee

Geöffnet vom 1. Mai bis 30. September  
Auch kurzfristige Kurse

Gründliche Ausbildung - Individuelle  
Behandlung

Sport - Eigenes Strandbad und Ruderboote

Prachtvolle milde Lage am Seeufer

Leitung: Frl. Marie Kistler



Alleinfabrikant:  
**S. A. RODOLFO PEDRONI**  
Chiasso



## SCHWEIZERISCHE EXPRESS AG.

Postadresse: SESA, Postfach Zürich 7, Enge  
Geschäftssitz: Bederstr. 1, Zürich 2, Bahnhof Enge  
Telegrammadr.: SESA Zürich  
Fernsprecher: Zürich 33716

### Camionnage-Dienst

Die «SESA» hat die Organisation des Lokal- u. Fern-Camionnage-Dienstes der Bundesbahnen und verschiedener Privatbahnen übernommen. Man wende sich an die SESA-Agenturen.

### SESA Franko Domizil-Dienst

Durch den «SESA Franko Domizil-Dienst» (abgekürzt S.F.D.-Dienst) wird die Güterbeförderung vereinfacht und erleichtert. Man wende sich an die «SESA» oder an die Agenturen.

### Gewährung von Frachtvergünstigungen

Um den Bahnverwaltungen Transporte zu erhalten, die sonst auf der Landstrasse befördert würden, trifft die «Sesa» gemäss der Eisenbahnverkehrsblatt-Verfügung

Nr. 239/1927 (Massnahmen betr. die Automobilkonkurrenz) mit Verfrachtern besondere Frachtabkommen. Die «SESA» stellt sich zur Durchführung von Untersuchungen, ob und wenn ja in welchem Umfang und zu welchen Bedingungen Frachtabkommen im schweizerischen Verkehr abgeschlossen werden können, gerne zur Verfügung.

Im besonders gewähren die meisten am direkten schweizer. Güterverkehr beteiligten Bahnen

### Vergünstigungen für Partiensendungen

von mindestens 1000 kg oder dafür zahlend und

### Rabatte für Stückgutverkehr

Man wende sich an die «Sesa».

## Schweizer Skischulen 1937/38

### Ecoles suisses de ski 1937/38

#### Zentralschweiz - Suisse orientale

Airolo, Andermatt, Engelberg, Luzern-Lucerne, Melchsee-Frutt, Oberiberg, Rigi-First, Rigi-Kaltbad, Stoos, Zürich.

#### Ostschweiz - Suisse orientale

Amden, Braunwald, Flumserberg, St. Gallen - Schwägalp/Rietbad/Kräizerli, Unterwasser, Wildhaus.

#### Graubünden - Grisons

Arosa, Celerina, Davos-Dorf, Davos-Platz, Davos-Laret, Fetan, Flims, Klosters, Lenzerheide, Lenzerheidesee, Madulein, Parpan, Pontresina, Samaden, San Bernardino, Schuls, Sedrun, Sils-Maria, Silvaplana, St. Moritz, Suvretta-St. Moritz, Zuoz.

#### Westschweiz und Jura - Suisse romande / Jura

Anzeindaz, Le Brassus, Bulle, Biel-Bienne, Caux, Château-d'Oex, Col des Mosses, Genève, Gryon, Langenbruck, Les Avants sur Montreux, Les Diablerets, Les Pléiades sur Vevey, Neuchâtel, Ste-Croix - Les Rasses, St-Cergue, Villars.

#### Wallis - Valais

Champéry, Crans sur Sierre, Gemmi, Leukerbad - Loèche-les-Bains, Lötschental, Montana-Vermales, Morgins, Münster-Reckingen, Saas-Fee, Verbier, Zermatt.

#### Berner Oberland - Oberland bernois

Adelboden, Beatenberg, Griesalp, Grindelwald, Gstaad, Gurnigel, Jaunpass (Bruch), Eigergletscher - Jungfrau-Joch, Kandersteg, Kleine Scheidegg, Lauterbrunnen, Lenk, Mürren, Saanenmöser, Wengen, Zweisimmen.

### Besondere Skiklassen für Kinder

bestehen in den Skischulen von Les Pléiades, Mürren, Rigi-First und Rigi-Kaltbad, Wildhaus, Arosa, Davos-Platz, Klosters und Suvretta-St. Moritz.

Sie werden bei Bedarf eingerichtet in Leukerbad, Morgins, Zermatt, Lauterbrunnen, Grindelwald, Engelberg, Stoos, Flums-Berg, Flims, Schuls, Sedrun.

### Eine Rennklasse

besteht in den Skischulen von Mürren, Arosa, Davos-Platz, Klosters, Suvretta-St. Moritz. Sie wird bei Bedarf eingerichtet in Leukerbad, Morgins, Zermatt, Lauterbrunnen, Grindelwald, Flums-Berg, Wildhaus, Schuls, Sedrun.

### Des classes spéciales pour enfants

sont organisées dans les Ecoles suisses de ski de: Les Pléiades, Mürren, Rigi-First et Rigi-Kaltbad, Wildhaus, Arosa, Davos-Platz, Klosters et Suvretta-St. Moritz.

Au besoin, elles seront organisées à Loèche-les-Bains, Morgins, Zermatt, Lauterbrunnen, Grindelwald, Engelberg, Stoos, Flums-Berg, Flims, Schuls, Sedrun.

### Une classe pour coureurs

existe dans les Ecoles suisses de ski de Mürren, Arosa, Davos-Platz, Klosters, Suvretta-St. Moritz.

Au besoin, elle sera organisée à Loèche-les-Bains, Morgins, Zermatt, Lauterbrunnen, Grindelwald, Flums-Berg, Wildhaus, Schuls, Sedrun.