

Zeitschrift: Die Schweiz = Suisse = Svizzera = Switzerland : offizielle Reisezeitschrift der Schweiz. Verkehrszentrale, der Schweizerischen Bundesbahnen, Privatbahnen ... [et al.]

Herausgeber: Schweizerische Verkehrszentrale

Band: - (1938)

Heft: 2

Artikel: Skiferien im Berninagebiet

Autor: [s.n.]

DOI: <https://doi.org/10.5169/seals-778582>

Nutzungsbedingungen

Die ETH-Bibliothek ist die Anbieterin der digitalisierten Zeitschriften auf E-Periodica. Sie besitzt keine Urheberrechte an den Zeitschriften und ist nicht verantwortlich für deren Inhalte. Die Rechte liegen in der Regel bei den Herausgebern beziehungsweise den externen Rechteinhabern. Das Veröffentlichen von Bildern in Print- und Online-Publikationen sowie auf Social Media-Kanälen oder Webseiten ist nur mit vorheriger Genehmigung der Rechteinhaber erlaubt. [Mehr erfahren](#)

Conditions d'utilisation

L'ETH Library est le fournisseur des revues numérisées. Elle ne détient aucun droit d'auteur sur les revues et n'est pas responsable de leur contenu. En règle générale, les droits sont détenus par les éditeurs ou les détenteurs de droits externes. La reproduction d'images dans des publications imprimées ou en ligne ainsi que sur des canaux de médias sociaux ou des sites web n'est autorisée qu'avec l'accord préalable des détenteurs des droits. [En savoir plus](#)

Terms of use

The ETH Library is the provider of the digitised journals. It does not own any copyrights to the journals and is not responsible for their content. The rights usually lie with the publishers or the external rights holders. Publishing images in print and online publications, as well as on social media channels or websites, is only permitted with the prior consent of the rights holders. [Find out more](#)

Download PDF: 25.04.2026

ETH-Bibliothek Zürich, E-Periodica, <https://www.e-periodica.ch>

Von	Arosa	Davos-Platz	Weissfluhjoch u. zurück ab Küblis	Davos-Wolfgang u. zurück ab Küblis
St. Gallen	11.-	14.-	14.90	11.-
Rorschach	10.15	13.20	14.10	10.25
Rheineck	9.60	12.65	13.55	-
St. Margrethen	9.35	12.40	13.30	-
Altstätten	9.05	11.60	12.50	-
Konstanz	12.15	15.20	16.10	12.25
RM.	6.95	8.70	9.20	7.-
Amriswil	11.35	14.65	15.35	-
Romanshorn	10.95	14.-	14.90	11.-
Arbon	10.50	13.55	14.45	-

Auch Spezialbillette zur Hinfahrt im Sportzug und beliebige Rückfahrt innert 10 Tagen.

Von Rüti (Zch) Wintersportfahrten

6. Februar: Nach Davos-Weissfluhjoch-Parsenn und zurück. Fahrpreis Fr. 15.- bis Fr. 17.- (eventuell Wiederholung).

Von Schaffhausen Wintersportfahrten

13. Februar: Nach Flumserberg und zurück ab Flums Station Fr. 10.70. • 20. Februar: Nach Chur und zurück. Arosa (Extrafahrt mit dem Roten Pfeil). Fahrpreis bis Chur Fr. 12.-, Arosa Fr. 16.-. (Auch Billette für Einzelrückreise innert 10 Tagen). • 27. Februar: Nach Biberegg und zurück ab Sattel (Hochstuckli). Fahrpreis Fr. 8.30. • 9. März: Nach Basel und zurück (Nachmittagsfahrt mit dem Roten Pfeil zur Fastnacht). Fahrpreis Fr. 7.50.

Von den Stationen des linken

Zürichsee-Ufers Winterfahrten

13. Februar: Fahrt ins Weisse (mit Extrazug in schönes Wintersportgebiet). Fahrpreis ab allen Stationen Fr. 9.20. • 27. Februar: Nach Schüpfheim-Flühl und zurück. Fahrpreis Fr. 7.- bis Fr. 8.-.

Von Zürich Wintersportzug

Jeden Samstag und Sonntag: Nach Engelberg und zurück. Fahrpreis Fr. 8.35. • 6. Februar: Nach St. Moritz und zurück (Internat. Pferderennen). Fahrpreis bis St. Moritz oder Pontresina Fr. 20.60 (Hin- und Rückreise am gleichen Sonntag mit Extrafahrt). • 6., 13., 20. u. 27. Febr.: Nach Graubünden und zurück. Fahrpreise: Bis Davos-Platz (Parsenn) (6. Febr.: Weltmeisterschaft im Eisschnellaufen), Fr. 14.-, Davos-Dorf und ab Klosters Fr. 12.50, Davos-Dorf und ab Küblis Fr. 11.50, bis Arosa Fr. 11.50, bis Lenzerheide Fr. 12.40. • 6. Februar: Nach Buchs (St. G.) und zurück. Fahrpreis Fr. 6.75 (Gamperney-Derby). • 6. und 20. Februar: Nach Rigi-Staffel und zurück. Fahrpreis bis Staffel Fr. 6.50, bis Staffel und ab Goldau Fr. 5.60. • 8., 15. und 22. Februar: Nach dem Stoos und zurück. Fahrpreis Fr. 7.-. • 9. u. 23. Febr.: Nach Arosa und zurück. Fahrpreis Fr. 13.-. • 10. Februar: Nach Engelberg und zurück. Fahrpreis Fr. 8.50. • 13. Februar: Nach Braunwald und zurück. Fahrpreis Fr. 7.80. 16. Februar: Nach Davos und zurück. Fahrpreis bis Davos-Platz Fr. 16.-, Davos-Dorf und ab Küblis Fr. 13.50. • 24. Februar: Nach Luzern und zurück (Nachmittagsfahrt zum Fritschi-Umzug). Fahrpreis Fr. 5.-.

Skiferien im Berninagebiet

Die Direktion der Berninabahn in Poschiavo organisiert folgende Skiferienreisen:

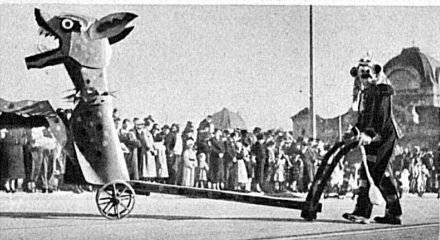
8 Tage: Vom 13. Februar bis 20. Februar 1938, 20. Februar bis 27. Februar, 6. März bis 13. März, 20. März bis 27. März, 3. April bis 10. April. Pauschalpreis Fr. 130.-.

9 Tage: Vom 10. April bis 18. April 1938. Pauschalpreis Fr. 145.-.

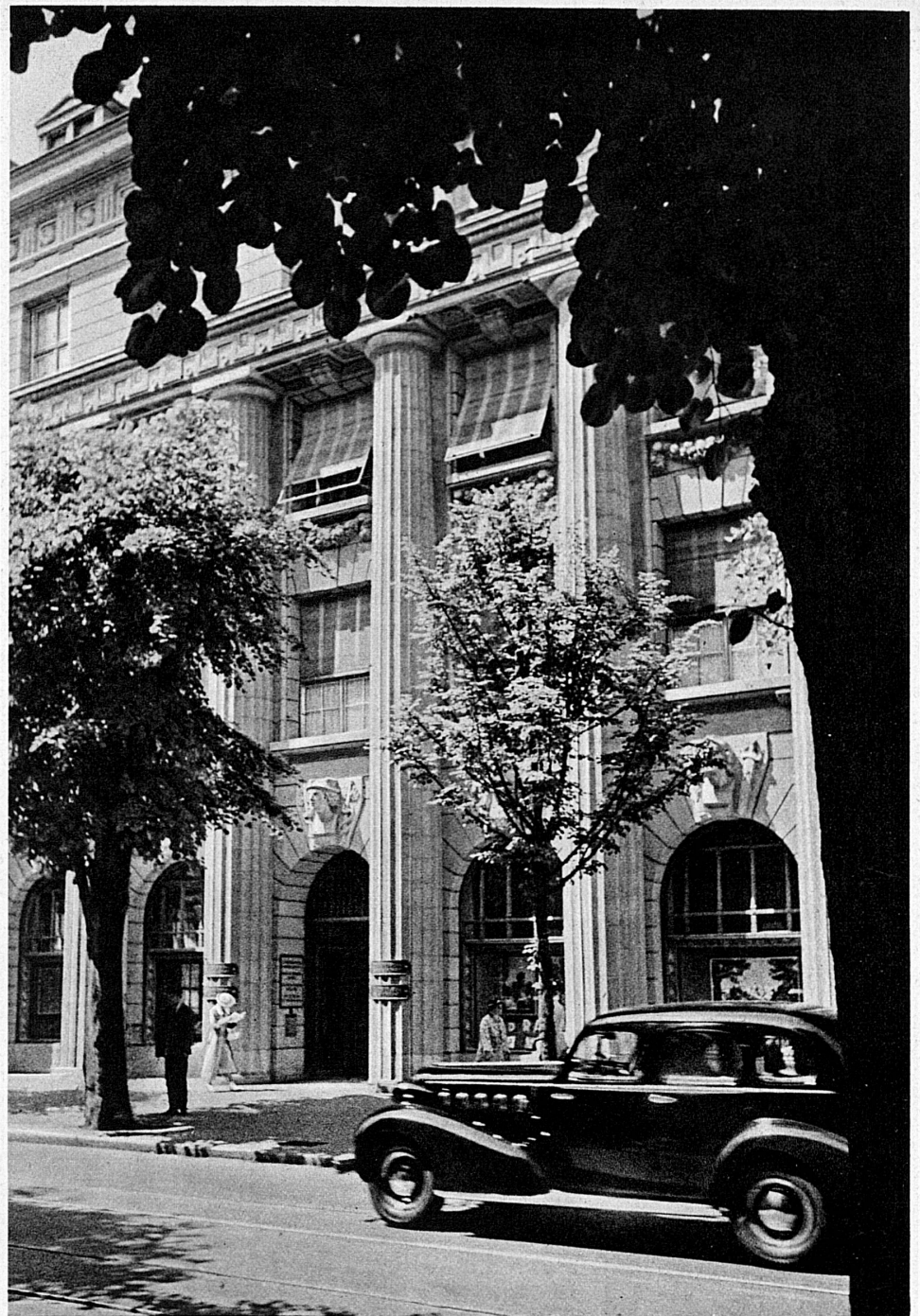
Pauschalpreis für zwei zusammenhängende Reisewochen (15 Tage) Fr. 230.-.

In den Pauschalpreisen sind inbegriffen: Fahrt ab und bis Zürich-Hbf., Mittagessen im Speisewagen auf der Hinfahrt, volle Verpflegung und Unterkunft inkl. Heizung und Trinkgelder (exklusive Getränke) in vorzüglichen Gaststätten. Generalabonnement zur freien Fahrt auf der ganzen Strecke der Berninabahn während der Dauer der betreffenden Ferienreise, Skiunterricht und Tourenführung durch Bergführer und Ski-Instruktoren. Verlängerung der Ferienreisen gegen Nachzahlung möglich.

Auskunft unter «Skiferienreisen» bei der Berninabahn, Poschiavo.



Der Fritschi-Umzug in Luzern findet am 24. Februar 1938, nachmittags, statt.



Eingang zum Bankgebäude in Zürich

Schweizerische

Bankgesellschaft

UNION DE BANQUES SUISSES

Unione di Banche Svizzere - Union Bank of Switzerland

WINTERTHUR

ZURICH

ST. GALLEN

Aarau, Baden, Basel, Bern, Genf, Lausanne, Locarno, Lugano, Montreux, Vevey, Fleurier, Frauenfeld, La Chaux-de-Fonds, Liestal, Lichtensteig, Rorschach, Rapperswil, Wil, Wohlen, Aadorf, Ascona, Couvet, Flawil, Gossau, Mendrisio, Rüti (Zürich)

Ausführung aller Bankgeschäfte

Toutes opérations de banque

Every description of Banking Business