

Zeitschrift: Die Schweiz = Suisse = Svizzera = Switzerland : offizielle Reisezeitschrift der Schweiz. Verkehrszentrale, der Schweizerischen Bundesbahnen, Privatbahnen ... [et al.]

Herausgeber: Schweizerische Verkehrszentrale

Band: - (1938)

Heft: 2

Artikel: Winterfahrten und Ski-Exkursionen der Schweizerischen Bundesbahnen = Voyages d'hiver et excursions pour skieurs organisés par les CFF

Autor: [s.n.]

DOI: <https://doi.org/10.5169/seals-778581>

Nutzungsbedingungen

Die ETH-Bibliothek ist die Anbieterin der digitalisierten Zeitschriften auf E-Periodica. Sie besitzt keine Urheberrechte an den Zeitschriften und ist nicht verantwortlich für deren Inhalte. Die Rechte liegen in der Regel bei den Herausgebern beziehungsweise den externen Rechteinhabern. Das Veröffentlichen von Bildern in Print- und Online-Publikationen sowie auf Social Media-Kanälen oder Webseiten ist nur mit vorheriger Genehmigung der Rechteinhaber erlaubt. [Mehr erfahren](#)

Conditions d'utilisation

L'ETH Library est le fournisseur des revues numérisées. Elle ne détient aucun droit d'auteur sur les revues et n'est pas responsable de leur contenu. En règle générale, les droits sont détenus par les éditeurs ou les détenteurs de droits externes. La reproduction d'images dans des publications imprimées ou en ligne ainsi que sur des canaux de médias sociaux ou des sites web n'est autorisée qu'avec l'accord préalable des détenteurs des droits. [En savoir plus](#)

Terms of use

The ETH Library is the provider of the digitised journals. It does not own any copyrights to the journals and is not responsible for their content. The rights usually lie with the publishers or the external rights holders. Publishing images in print and online publications, as well as on social media channels or websites, is only permitted with the prior consent of the rights holders. [Find out more](#)

Download PDF: 30.04.2026

ETH-Bibliothek Zürich, E-Periodica, <https://www.e-periodica.ch>



Versuche
Wrigley's, den
Qualitätskaugummi
beim Wintersport!
Du wirst ihn schätzen

Goutez Wrigley's, la gomme
à mâcher de qualité pendant les
sports d'hiver! Vous en serez enchantés

WRIGLEY'S

Der berühmteste Kaugummi der Welt
La gomme à mâcher la plus fameuse du monde

ELBEO Strümpfe
Was für die Grossmütter
bereits vollendete Quali-
tät bedeutete, schätzen
Enkelinnen als Höchst-
leistungen moderner
Technik, als Ausdruck
vollkommener Eleganz.
Unerreicht in Qualität
und Preis.

SANITÄRE APPARATE

aus Feuerton oder Vitreous
wie: Schüttsteine, Waschtische
Ausgüsse, etc.

WANDPLATTEN AUS STEINGUT

weiss, creme und majolika

BAUKERAMIK- PLATTEN

in allen modernen Farben

fabriziert die

AG. FÜR KERAMISCHE INDUSTRIE LAUFEN

Verkauf nur durch Verbandsfirmen

Plus de lumière
sans augmentation
de votre note
de courant.

LUXRAM
DECA

la nouvelle
Lampe à haut rendement
en filament
à double boudinage

LUXRAM DECA

LUXRAM
DECA
220 V.-40 DLM
39 W
LUXRAM

avec garantie du flux lumineux

reste insurpassée

FABRICATION SUISSE
LUMIERE S.A. GOLDAU

PERFECT S.A. LAUSANNE

Avenue du Rond-Point 8 . Tél. N° 33.364

Nouvelle fabrique spéciale pour

Blocs de Caisse, Blocs de Comptabilité

Livres et formulaires à multiples copies

Formulaires volants et continus pour
le Commerce, l'Industrie, les Banques
et les Administrations

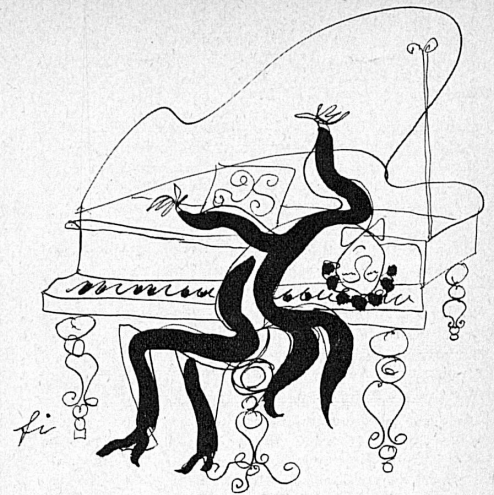
Demander échantillons et prix

Wissen Sie, dass die Bundesbahnen
jeden Monat

10 Millionen Reisende

befördern, denen «Die Schweiz» als Lektüre
zur Verfügung steht? Sie finden unsere Reise-
zeitung auch in den Personenwagen der
grossen Privatbahnen, in allen Wartesälen der
SBB, in den Schalterräumen der Telephon-
ämter, Banken, Reisebureaux usw. Die starke
Verteilung der «Schweiz» in die Brennpunkte
des Reiseverkehrs macht diese Zeitschrift zum

**Insertionsorgan von
gewaltiger Werbekraft!**



Der Konzertwinter in den Schweizer Städten erreicht
seinen Höhepunkt.

13. Februar: Tonhalle: Konzert des Sängervereins
Harmonie Zürich: «Belsazar», von G. F. Händel.
15. Februar: Kaufleuten: Vortrag des französischen
Journalisten Jules Sauerwein. 15. Februar: Tonhalle:
Orchesterkonzert unter Mitwirkung von Zino Fran-
cascatti (Violine). 19./20. Februar: 1. Schweiz. Länd-
lermusikwettbewerb für Kapellen- und Handorgeler,
veranst. vom Schwyzer-Verein Zürich (Stadhalle).
20. Februar: Tonhalle: Orchesterkonzert des Lehrer-
gesangvereins: As-dur-Messe von Schubert und
Te Deum von Zoltan Kodaly. 23. Februar: Eidg.
Techn. Hochschule: Vortrag Paul Reboux «Etes-
vous sûrs d'être bien élevés?». 23. Februar: Ton-
halle: Klavierabend Lili Kraus. 24. Februar: Ton-
halle: Klavierabend Walter Gieseck. 26. Februar u.
5. März: Fastnachtbälle in Kaufleuten, Hotel Elite u.
Waldhaus Dolder. 1. März: Tonhalle: Konzert unter
Mitwirkung von Erna Sack (Koloratursopran). 5. und
7. März: Bellerive au Lac: Künstler-Maskenbälle.
8. März: Universität: Vortrag Lin Li-Kouang, Paris:
«L'esprit chinois d'hier et d'aujourd'hui». 8. März:
Tonhalle: Extrakonzert. 9. März: Börse: Vortrag Dr.
Max Junge, Berlin: «Forschungsreisen in Westpata-
gonien». 10. März: Eidg. Techn. Hochschule: Vor-
trag Prof. Hans Rose, Jena: «Goethe und der Begriff
der klassischen Kunst». 11. März: Konzert Rud. Ser-
kin (Tonhalle). 13. März: Fussball-Länderspiel
Schweiz-Polen.

Zweisinimen. 13. Febr.: Rinderberg-Derby. Februar-
März: Schweizer. Eisenbahner-Skirennen.

Winterfahrten und Ski-Exkursionen der Schweizerischen Bundesbahnen

Voyages d'hiver
et excursions pour skieurs
organisés par les CFF

Von Basel Winterfahrten

Jeden Samstag und Sonntag: Nach Engelberg und
zurück (mit Gültigkeit für Rückreise Sonntag oder
Montag unter Benützung eines beliebigen Zuges).
Fahrpreis Fr. 11.-. • Jeden Mittwoch: Nach Zürich
und zurück (Extrafahrt). Fahrpreis Fr. 6.35.

De Lausanne Excursions pour skieurs

6 février: La Dôle (St-Cergue) et retour. Prix Fr. 5.80.
• 6 février et 6 mars: Verbier et retour. Prix Fr. 8.80.
• 12/13 février: Davos (Parsenn) et retour. Prix:
Deux jours tout compris Fr. 50.-. Chemin de fer
jusqu'à Davos seulement Fr. 25.80, retour isolé dans
les 10 jours, Fr. 5.50. • 13 février et 27 février: Bre-
taye et retour. Prix Fr. 7.50. • 20 février: Les Diable-
reis et retour. Prix: Fr. 5.55. • La gare de Lausanne
organiserà en outre jusqu'à nouvel avis chaque
semaine de nombreuses excursions, accompagnées
par un skieur expérimenté, à prix réduits.

De Neuchâtel Course pour skieurs

26/27 février: Pour Villars-Bretaye et retour (course
de 2 jours org. avec la collaboration du Ski-club et
de l'Ecole suisse de ski de Neuchâtel). Taxe 3me cl.
aller et retour Fr. 13.45.

Von St. Gallen und Bodensee

Sportzug

Jeden Sonntag bis auf weiteres: Nach Davos, Arosa
und zurück (bei günstigen Witterungs- und Sport-
verhältnissen). Fahrpreise:

| Von | Arosa | Davos-Platz | Weissfluhjoch u. zurück ab Küblis | Davos-Wolfgang u. zurück ab Küblis |
|----------------|-------|-------------|--------------------------------------|---------------------------------------|
| St. Gallen | 11.- | 14.- | 14.90 | 11.- |
| Rorschach | 10.15 | 13.20 | 14.10 | 10.25 |
| Rheineck | 9.60 | 12.65 | 13.55 | - |
| St. Margrethen | 9.35 | 12.40 | 13.30 | - |
| Altstätten | 9.05 | 11.60 | 12.50 | - |
| Konstanz | 12.15 | 15.20 | 16.10 | 12.25 |
| RM. | 6.95 | 8.70 | 9.20 | 7.- |
| Amriswil | 11.35 | 14.65 | 15.35 | - |
| Romanshorn | 10.95 | 14.- | 14.90 | 11.- |
| Arbon | 10.50 | 13.55 | 14.45 | - |

Auch Spezialbillette zur Hinfahrt im Sportzug und beliebige Rückfahrt innert 10 Tagen.

Von Rüti (Zch) Wintersportfahrten

6. Februar: Nach Davos-Weissfluhjoch-Parsenn und zurück. Fahrpreis Fr. 15.- bis Fr. 17.- (eventuell Wiederholung).

Von Schaffhausen Wintersportfahrten

13. Februar: Nach Flumserberg und zurück ab Flums Station Fr. 10.70. • 20. Februar: Nach Chur und zurück. Arosa (Extrafahrt mit dem Roten Pfeil). Fahrpreis bis Chur Fr. 12.-, Arosa Fr. 16.-. (Auch Billette für Einzelrückreise innert 10 Tagen). • 27. Februar: Nach Biberegg und zurück ab Sattel (Hochstuckli). Fahrpreis Fr. 8.30. • 9. März: Nach Basel und zurück (Nachmittagsfahrt mit dem Roten Pfeil zur Fastnacht). Fahrpreis Fr. 7.50.

Von den Stationen des linken

Zürichsee-Ufers Wintersfahrten

13. Februar: Fahrt ins Weisse (mit Extrazug in schönes Wintersportgebiet). Fahrpreis ab allen Stationen Fr. 9.20. • 27. Februar: Nach Schüpfheim-Flühl und zurück. Fahrpreis Fr. 7.- bis Fr. 8.-.

Von Zürich Wintersportzug

Jeden Samstag und Sonntag: Nach Engelberg und zurück. Fahrpreis Fr. 8.35. • 6. Februar: Nach St. Moritz und zurück (Internat. Pferderennen). Fahrpreis bis St. Moritz oder Pontresina Fr. 20.60 (Hin- und Rückreise am gleichen Sonntag mit Extrafahrt). • 6., 13., 20. u. 27. Febr.: Nach Graubünden und zurück. Fahrpreise: Bis Davos-Platz (Parsenn) (6. Febr.: Weltmeisterschaft im Eisschnellaufen), Fr. 14.-, Davos-Dorf und ab Klosters Fr. 12.50, Davos-Dorf und ab Küblis Fr. 11.50, bis Arosa Fr. 11.50, bis Lenzerheide Fr. 12.40. • 6. Februar: Nach Buchs (St. G.) und zurück. Fahrpreis Fr. 6.75 (Gamperney-Derby). • 6. und 20. Februar: Nach Rigi-Staffel und zurück. Fahrpreis bis Staffel Fr. 6.50, bis Staffel und ab Goldau Fr. 5.60. • 8., 15. und 22. Februar: Nach dem Stoos und zurück. Fahrpreis Fr. 7.-. • 9. u. 23. Febr.: Nach Arosa und zurück. Fahrpreis Fr. 13.-. • 10. Februar: Nach Engelberg und zurück. Fahrpreis Fr. 8.50. • 13. Februar: Nach Braunwald und zurück. Fahrpreis Fr. 7.80. 16. Februar: Nach Davos und zurück. Fahrpreis bis Davos-Platz Fr. 16.-, Davos-Dorf und ab Küblis Fr. 13.50. • 24. Februar: Nach Luzern und zurück (Nachmittagsfahrt zum Fritschi-Umzug). Fahrpreis Fr. 5.-.

Skiferien im Berninagebiet

Die Direktion der Berninabahn in Poschiavo organisiert folgende Skiferienreisen:

8 Tage: Vom 13. Februar bis 20. Februar 1938, 20. Februar bis 27. Februar, 6. März bis 13. März, 20. März bis 27. März, 3. April bis 10. April. Pauschalpreis Fr. 130.-.

9 Tage: Vom 10. April bis 18. April 1938. Pauschalpreis Fr. 145.-.

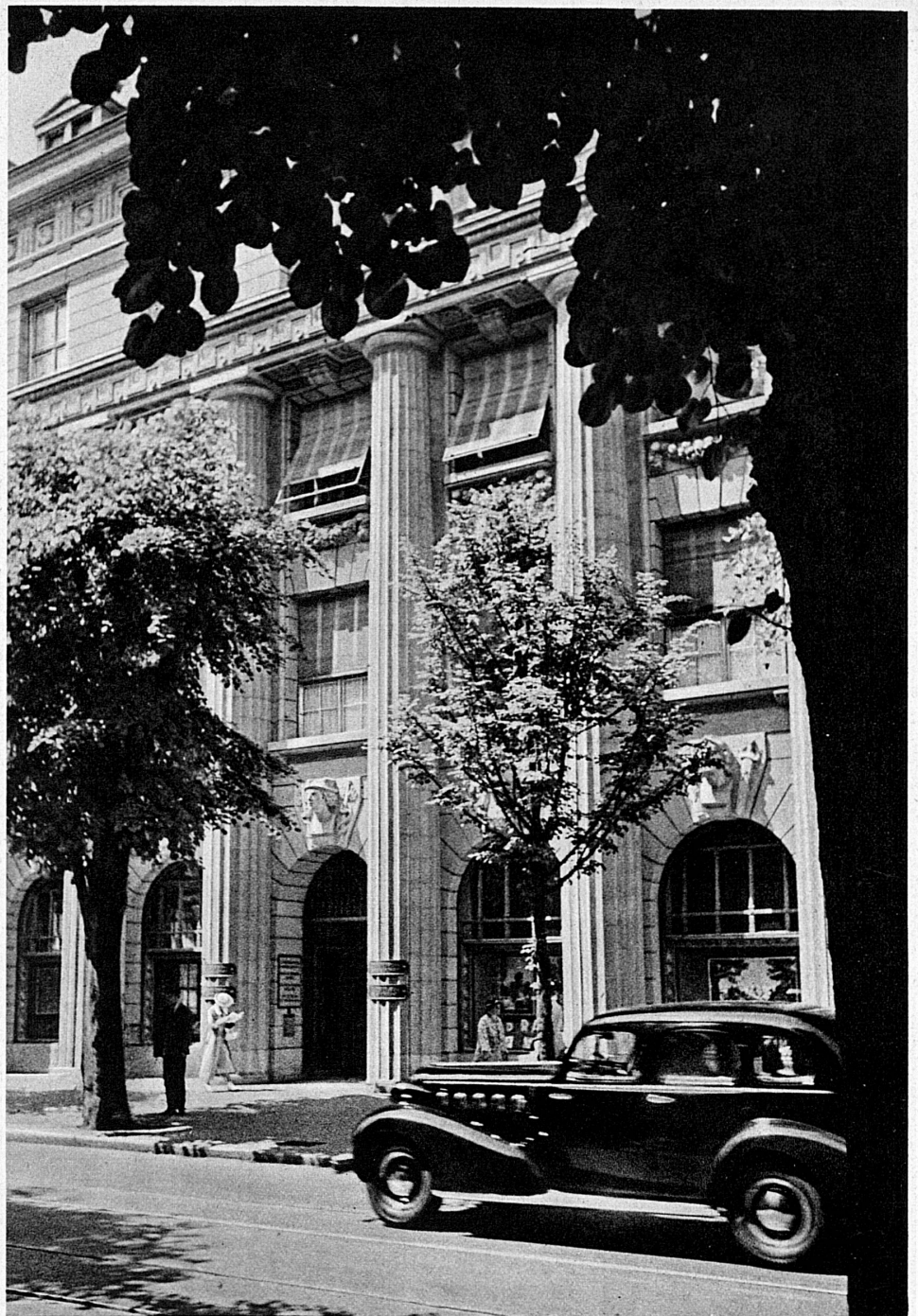
Pauschalpreis für zwei zusammenhängende Reisewochen (15 Tage) Fr. 230.-.

In den Pauschalpreisen sind inbegriffen: Fahrt ab und bis Zürich-Hbf., Mittagessen im Speisewagen auf der Hinfahrt, volle Verpflegung und Unterkunft inkl. Heizung und Trinkgelder (exklusive Getränke) in vorzüglichen Gaststätten. Generalabonnement zur freien Fahrt auf der ganzen Strecke der Berninabahn während der Dauer der betreffenden Ferienreise, Skiunterricht und Tourenführung durch Bergführer und Ski-Instruktoren. Verlängerung der Ferienreisen gegen Nachzahlung möglich.

Auskunft unter «Skiferienreisen» bei der Berninabahn, Poschiavo.



Der Fritschi-Umzug in Luzern findet am 24. Februar 1938, nachmittags, statt.



Eingang zum Bankgebäude in Zürich

Schweizerische

Bankgesellschaft

UNION DE BANQUES SUISSES

Unione di Banche Svizzere - Union Bank of Switzerland

WINTERTHUR

ZURICH

ST. GALLEN

Aarau, Baden, Basel, Bern, Genf, Lausanne, Locarno, Lugano, Montreux, Vevey, Fleurier, Frauenfeld, La Chaux-de-Fonds, Liestal, Lichtensteig, Rorschach, Rapperswil, Wil, Wohlen, Aadorf, Ascona, Couvet, Flawil, Gossau, Mendrisio, Rüti (Zürich)

Ausführung aller Bankgeschäfte

Toutes opérations de banque

Every description of Banking Business