

Zeitschrift: Die Schweiz = Suisse = Svizzera = Switzerland : offizielle Reisezeitschrift der Schweiz. Verkehrszentrale, der Schweizerischen Bundesbahnen, Privatbahnen ... [et al.]

Herausgeber: Schweizerische Verkehrszentrale

Band: - (1938)

Heft: 11

Artikel: Eisenbahnwagen auf der Strasse

Autor: [s.n.]

DOI: <https://doi.org/10.5169/seals-778757>

Nutzungsbedingungen

Die ETH-Bibliothek ist die Anbieterin der digitalisierten Zeitschriften auf E-Periodica. Sie besitzt keine Urheberrechte an den Zeitschriften und ist nicht verantwortlich für deren Inhalte. Die Rechte liegen in der Regel bei den Herausgebern beziehungsweise den externen Rechteinhabern. Das Veröffentlichen von Bildern in Print- und Online-Publikationen sowie auf Social Media-Kanälen oder Webseiten ist nur mit vorheriger Genehmigung der Rechteinhaber erlaubt. [Mehr erfahren](#)

Conditions d'utilisation

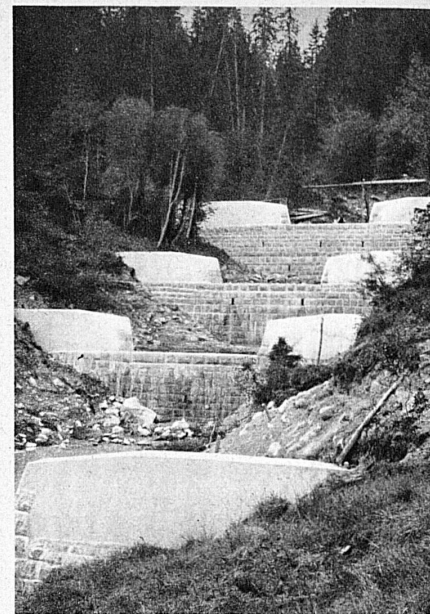
L'ETH Library est le fournisseur des revues numérisées. Elle ne détient aucun droit d'auteur sur les revues et n'est pas responsable de leur contenu. En règle générale, les droits sont détenus par les éditeurs ou les détenteurs de droits externes. La reproduction d'images dans des publications imprimées ou en ligne ainsi que sur des canaux de médias sociaux ou des sites web n'est autorisée qu'avec l'accord préalable des détenteurs des droits. [En savoir plus](#)

Terms of use

The ETH Library is the provider of the digitised journals. It does not own any copyrights to the journals and is not responsible for their content. The rights usually lie with the publishers or the external rights holders. Publishing images in print and online publications, as well as on social media channels or websites, is only permitted with the prior consent of the rights holders. [Find out more](#)

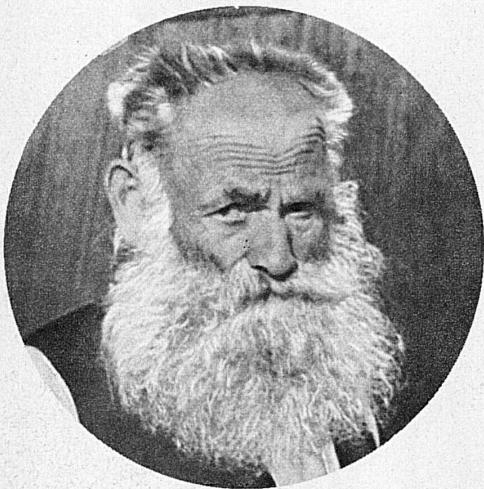
Download PDF: 07.01.2026

ETH-Bibliothek Zürich, E-Periodica, <https://www.e-periodica.ch>



Bergbachzähmung an der Brüniglinie

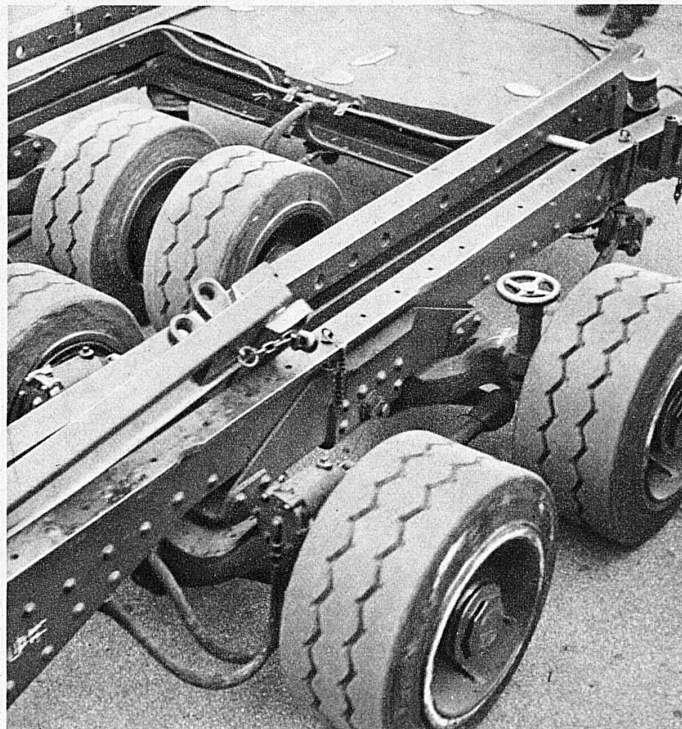
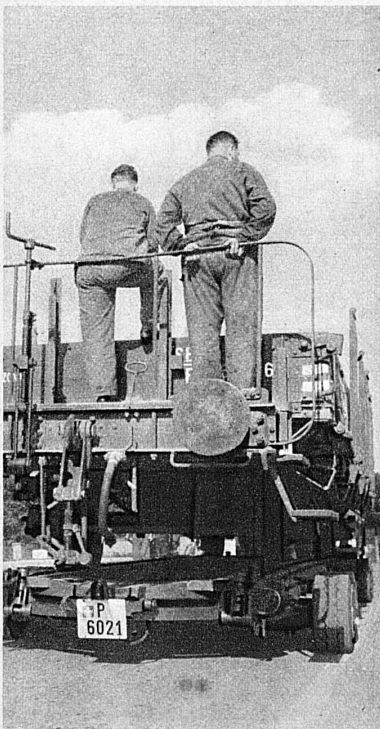
Die grosse Schliere bei Alpnach, in normalen Zeiten ein unbedeutender Bergbach, schwillt bei Wolkenbrüchen zum reissenden, gefährlichen Wildwasser an. Um die Brüniglinie vor der Bedrohung zu schützen, wird der unberechenbare Wildling, wie schon so mancher Bergbach in den Schweizer Hochalpen und Voralpentälern gegenwärtig gezähmt. Das heisst bis nahe an seine Quelle werden starke Sperrmauern quer in sein Bett hineingebaut, die die Stosskraft jedes Hochwassers zu brechen vermögen. Unsere Bilder zeigen die Verbauungsarbeiten auf 1300 Meter Höhe und einen schon fertig korrigierten Teil des Bachbettes.



Der sog. «Schlierenvater», der sich seit Jahren und Jahrzehnten für die Verbauung des Bergbachs einsetzte, starb 1938, im Jahr der grossen Verwirklichung seiner Bestrebungen

Eisenbahnwagen auf der Strasse

In Olten wurden kürzlich Versuche mit sogenannten «Autorollern» vorgenommen. Auf diesen Fahrgestellen können vollbeladene Eisenbahnwagen direkt vor das Haus des Empfängers geführt werden. Sie ersparen also regelrecht ein Anschlussgeleise, ersparen einen kostspieligen Umlad und beheben die damit verbundene Bruch- und Beschädigungsgefahr. Die Autoroller werden von speziell konstruierten Traktoren von 110 PS gezogen.



Phot.: Manz, Pfister