

Zeitschrift: Die Schweiz = Suisse = Svizzera = Switzerland : offizielle Reisezeitschrift der Schweiz. Verkehrszentrale, der Schweizerischen Bundesbahnen, Privatbahnen ... [et al.]

Herausgeber: Schweizerische Verkehrszentrale

Band: - (1938)

Heft: 9

Artikel: Le chemin de fer Montreux-Glion-Caux-Rochers-de-Naye électrifié et plus rapide

Autor: [s.n.]

DOI: <https://doi.org/10.5169/seals-778719>

Nutzungsbedingungen

Die ETH-Bibliothek ist die Anbieterin der digitalisierten Zeitschriften auf E-Periodica. Sie besitzt keine Urheberrechte an den Zeitschriften und ist nicht verantwortlich für deren Inhalte. Die Rechte liegen in der Regel bei den Herausgebern beziehungsweise den externen Rechteinhabern. Das Veröffentlichen von Bildern in Print- und Online-Publikationen sowie auf Social Media-Kanälen oder Webseiten ist nur mit vorheriger Genehmigung der Rechteinhaber erlaubt. [Mehr erfahren](#)

Conditions d'utilisation

L'ETH Library est le fournisseur des revues numérisées. Elle ne détient aucun droit d'auteur sur les revues et n'est pas responsable de leur contenu. En règle générale, les droits sont détenus par les éditeurs ou les détenteurs de droits externes. La reproduction d'images dans des publications imprimées ou en ligne ainsi que sur des canaux de médias sociaux ou des sites web n'est autorisée qu'avec l'accord préalable des détenteurs des droits. [En savoir plus](#)

Terms of use

The ETH Library is the provider of the digitised journals. It does not own any copyrights to the journals and is not responsible for their content. The rights usually lie with the publishers or the external rights holders. Publishing images in print and online publications, as well as on social media channels or websites, is only permitted with the prior consent of the rights holders. [Find out more](#)

Download PDF: 30.03.2026

ETH-Bibliothek Zürich, E-Periodica, <https://www.e-periodica.ch>



Jetzt besseres Ziehen
und schönerer Brand
dank verbesserter Machart

Alleinfabrikant
S. A. RODOLFO PEDRONI, CHIASSO

Privat-Klinik

für

Nervenranke

von

Dr. Theodor Brunner

Küsnacht am Zürichsee

Telephon 910.300

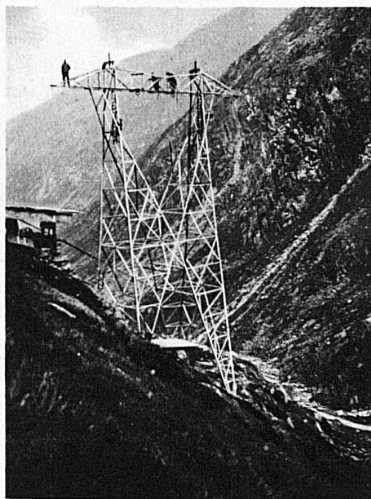
Verlangen Sie illustrierten Prospekt

S. M. S. College, London



Gegründet 1922. Vom Bund im Interesse der sprachlichen Ausbildung von Schweizern subventioniert. Die Schule untersteht der Leitung der Swiss Mercantile Society London und bietet die beste Gelegenheit zum Studium von Handelsfächern und Literatur. Zehn qualifizierte englische Lehrkräfte. Zahlreiche Exkursionen und Führungen. Kursgeld: 3 Monate £ 6. 7. 6., 6 Monate £ 12.-.-
Illustrierter Prospekt und Auskunft durch

The Secretary, Swiss Mercantile Society Ltd.
34-35, Fitzroy Square, London, W. 1



Entreprise électrique

C. Erni & Cie

Lausanne 37, Avenue des Bergières

Téléphone 26.202

Construction de lignes aériennes de haute et basse tension et de lignes de contact pour chemins de fer



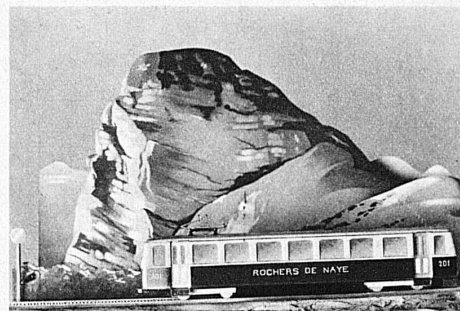
Banque cantonale du Valais - Sion

Capital et réserves: Fr. 9,113,000

Garantie de l'Etat du Valais
Traite toutes opérations de banque

Vente de Chèques de voyage émis par l'Union des Banques Cantionales - Lires touristiques

Der Ausstellungskatalog weist erstklassige Kollektionen auf. Es sei hier erwähnt, dass die Generaldirektion P T T eine Schau über den Werdegang der schweizerischen Briefmarken ausstellt. Ebenso hat sich die fürstl. Liechtensteinische Postverwaltung angemeldet. Auch die weltbekannte Firma Courvoisier S. A. in La Chaux-de-Fonds wird, in ähnlicher Weise wie die schweizerische Postverwaltung, den Werdegang von in- und ausländischen Briefmarken, die bei dieser Firma in Auftrag gegeben wurden, darstellen.



Le chemin de fer Montreux-Glion-Caux-Rochers-de-Naye électrifié et plus rapide

En juillet 1938, les locomotives à vapeur qui depuis 1882 ont conduit des milliers d'hôtes cosmopolites des rives du Lac Léman au plus beau belvédère de notre Romandie: Les Rochers-de-Naye (altitude 2045 m) ont pris leur retraite. Elles ont été remplacées par d'élégants autorails électriques de forme aérodynamique, pouvant contenir 70 voyageurs.

Grâce à la traction électrique, la durée de parcours qui jusqu'alors était de 1 h. 20, se trouve ramenée à 50 minutes.

Neue Bücher

Dynasten und Burgen im Berner Oberland, von Ludmilla und Ernst Friedrich Rauber-von Steiger. Im Verlag des « Berner Tagblatt ».

Ein Büchlein für Oberlandbesucher und Heimatfreunde, nennen die Verfasser ihre schöne, mit alten Stichen, Kartenskizzen, Siegeln und Chronikillustrationen reich bebilderte Arbeit, die der Schweiz. Vereinigung zur Erhaltung der Burgen und Schlösser anlässlich ihrer Jahresversammlung im Schloss Spiez zugeeignet wurde. Auf eine historische Einleitung folgen zwei bis ins Einzelne alle Burgen und Burgruinen beschreibende Itinerare. Zuerst führt der Weg an den Seen aufwärts ins alte Reichsland Hasli, dann folgt er der Simme und der Kander in den mittlern und westlichen Teil des Oberlands. Der biographische Anhang orientiert über die Adelshäuser, die von aussen bestimmend in die Geschichte der Talschiffe eingriffen. Wer dieses hübsche Büchlein auf seine Reise ins Berner Oberland mitnimmt, wird Entdeckungen machen und reizvolle historische Stätten sehen, an denen allzu viele achtlos vorübergehen.

Notice pour l'article « Circuits des châteaux suisses »

L'Association des Châteaux Suisses, fondée en 1927, dont chacun peut devenir membre moyennant une cotisation annuelle d'au moins fr. 5, organise chaque année une grande tournée de châteaux suisses, au cours de laquelle l'on visite également des châteaux privés. L'Association publie également une suite de monographies, richement illustrée, qui compte actuellement 11 fascicules. Elle a fait récemment tourner un film des châteaux suisses, qui remporte un vif succès sur les écrans de l'étranger.



Solche Transporte kann man in den Schweizer Städten, in denen der Verkehr durchaus nicht völlig motorisiert ist, noch sehen. Ein mächtiger Baumstamm in den Strassen Luzerns.