

Zeitschrift: Die Schweiz = Suisse = Svizzera = Switzerland : offizielle Reisezeitschrift der Schweiz. Verkehrszentrale, der Schweizerischen Bundesbahnen, Privatbahnen ... [et al.]

Herausgeber: Schweizerische Verkehrszentrale

Band: - (1938)

Heft: 8

Rubrik: Billige Fahrten = Voyages à bon marché

Nutzungsbedingungen

Die ETH-Bibliothek ist die Anbieterin der digitalisierten Zeitschriften auf E-Periodica. Sie besitzt keine Urheberrechte an den Zeitschriften und ist nicht verantwortlich für deren Inhalte. Die Rechte liegen in der Regel bei den Herausgebern beziehungsweise den externen Rechteinhabern. Das Veröffentlichen von Bildern in Print- und Online-Publikationen sowie auf Social Media-Kanälen oder Webseiten ist nur mit vorheriger Genehmigung der Rechteinhaber erlaubt. [Mehr erfahren](#)

Conditions d'utilisation

L'ETH Library est le fournisseur des revues numérisées. Elle ne détient aucun droit d'auteur sur les revues et n'est pas responsable de leur contenu. En règle générale, les droits sont détenus par les éditeurs ou les détenteurs de droits externes. La reproduction d'images dans des publications imprimées ou en ligne ainsi que sur des canaux de médias sociaux ou des sites web n'est autorisée qu'avec l'accord préalable des détenteurs des droits. [En savoir plus](#)

Terms of use

The ETH Library is the provider of the digitised journals. It does not own any copyrights to the journals and is not responsible for their content. The rights usually lie with the publishers or the external rights holders. Publishing images in print and online publications, as well as on social media channels or websites, is only permitted with the prior consent of the rights holders. [Find out more](#)

Download PDF: 28.04.2026

ETH-Bibliothek Zürich, E-Periodica, <https://www.e-periodica.ch>



Lausanne	Place Bel-air, 4	Tél. 32.136-37	Ch. postaux : II.	7500
Fribourg	Square des Places, 1	• 16.12	•	IIa 1600
Sion	Av. de la Gare	• 727	•	IIc 1800
Neuchâtel	Terreaux, 9	• 52.800	•	IV 2002
Genève	Passage du Terraillet, 20	• 54.600	•	I 222

Tirage de la 3^{me} tranche: 5 août

Tirage de la 4^{me} tranche: 5 octobre

Seulement 300.000 billets

Gros lot de 100.000 frs

Vulpera. 8. Aug.: Tennisturnier (Meisterschaft von Vulpera). **16. Aug.:** Golfturnier (Meisterschaft von Vulpera).

Weggis. 10. Aug.: Offizielle Seeüberquerung (3 km) und Schauspringen im Strandbad Weggis. **10. Aug.:** Sommernachtsball des Kurorchesters. **27. Aug.:** Wettschwimmen für Gäste und Schwimmklub Weggis.

Wengen. 8. Aug.: Schwimmfest. **16.-21. Aug.:** Internat. Tennisturnier um die Meisterschaft des Berner Oberlandes.

Wil-Sirnach. 14. Aug.: Ostschweizerisches Schwingfest in Sirnach.

Winterthur. 21. Aug.-25. Sept.: Ausstellung von Werken folgender Künstler: Alfred Marxer, Albert Reinhart, Richard Seewald, John Torcapel, Eduard Weimann, Marcel Wille, Eugen Zeller.

Zermatt. 5. Aug.: Religiöses Volksfest «Maria zum Schnee». **17. Aug. und folgende Tage:** Internationales Tennisturnier um die Meisterschaft von Zermatt.

Zürich. Bis 3. Aug.: 3. Pfadfinder-Bundeslager. **Bis 15. Sept.:** Pestalozzianum: Ausstellung «Unser liebes Zürich», Heimatkunde der Stadt Zürich. **Bis 17. Sept.:** Kunstgewerbemuseum, Ausstellungen: «Neues Zürcher Kunsthandwerk», «Das Bauernhaus im Kanton Zürich». **30. Juli-7. Aug.:** Albisgütli: Eidgen. Kleinkaliber-Schützenfest. **6.-15. Aug.:** Rehalp-Schiessen. **7. Aug.:** Schweizerische Geheimermeisterschaft. **7. bis 13. Aug.:** Internat. Zellforscher-Kongress. **7. event. 14. Aug.:** Altstetten: Kant. Jubiläums-Kunstturnertag. **14.-18. Aug.:** Internat. Physiologenkongress. **21. bis 25. Aug.:** Internat. Tierärztekongress. **25.-29. Aug.:** XIV. Internat. Altkatholikenkongress. **25.-31. Aug.:** Internat. Tagung der sozialen Frauenschulen. **27./28. Aug.:** Wollishofer Allmend: Internat. Pferderennen (Totalisator). **28. Aug.-4. Sept.:** Internat. Kongress für Geschichtswissenschaft. **Ende Aug./Anfang Sept.:** Zentralbibliothek: Ausstellung von Flugblättern und Flugschriften des 16. Jahrhunderts und Ausstellung von Schweizer Bilderchroniken (anlässlich des Internat. Kongresses für Geschichtswissenschaft). **3. Sept.:** Offene Herbst-Segelregatta Zürichhorn-Meilen. **3. und 4. Sept.:** Nationale Zuverlässigkeitsfahrt (A. C. S.) v. Zürich aus. **4. Sept.:** Wollishofer Allmend: Internat. Pferderennen (Totalis.). **4. Sept.:** Letzigrund: Schweiz. Junioren Leichtathletik-Meisterschaften. **4. event. 11. Sept.:** Sihlhölzli: Städtischer Spiel- u. Statfentag.

Billige Fahrten Voyages à bon marché

Von Aarau, Lenzburg, Wildegg, Wohlen und Beinwil
Gesellschaftsfahrten

6./8. Aug.: Gornergrat. Fahrpreise Fr. 47.- bis 48.80, Pauschalpreise Fr. 81.- bis 82.70. ● **6./7. Aug.:** Hohfütli. Fahrpreise Fr. 11.- bis 12.-, Pauschalpreis Fr. 18.-. ● **7. Aug.:** Bern-Gantrisch. Fahrpreise Fr. 10.50 bis 12.20. ● **7. Aug.:** Ins Blaue. Fahrpreise Fr. 13.- bis 14.50. ● **13./14. Aug.:** Appenzell-Ebenalp-Schäfler. Fahrpreise Fr. 12.80 bis 13.50, Pauschalpreise Fr. 20.80 bis 21.50. ● **14. Aug.:** Rigi. Fahrpreise Fr. 10.30 bis 10.70. ● **14. Aug.:** Montreux-Glion-Rochers de Naye. Fahrpreise Fr. 19.- bis 20.50. ● **15. Aug.:** Bürgenstock-Matigrat. Fahrpreise Fr. 7.- bis 7.50. ● **20./21. Aug.:** Splügen-San Bernardino. Fahrpreise Fr. 31.20 bis 32.40, Pauschalpreise Fr. 51.80 bis 53.-. ● **20./21. Aug.:** Gornergrat. Fahrpreise Fr. 43.- bis 45.-, Pauschalpreise Fr. 55.50 bis 57.50. ● **21. Aug.:** Chasseral. Fahrpreise Fr. 7.40 bis 9.10. ● **21. Aug.:** Klausenpass. Fahrpreise Fr. 15.20 bis 16.60. ● **27./28. Aug.:** Trübsee. Fahrpreise Fr. 7.50 bis 9.-, Pauschalpreise Fr. 19.50 bis 21.-. ● **28. Aug.:** Frontalstock. Fahrpreise Fr. 7.30 bis 8.50. ● **28. Aug.:** Tellspiele Altdorf. Fahrpreis Fr. 6.40 bis 9.20. ● **28. Aug.:** Les Brenets-Saut du Doubs. Fahrpreise Fr. 12.- bis 13.50. ● **3./4. Sept.:** Arosa. Fahrpreise Fr. 16.60 bis 17.80, Pauschalpreise Fr. 24.80 bis 26.-. ● **4. Sept.:** Thunersee-Riviera. Fahrpreise Fr. 9.30 bis 11.10. ● **4. Sept.:** Pilatus. Fahrpreise Fr. 10.50 bis 11.50.

Von Basel Verwaltungsextrazüge

14. August: Saignelégier. Fahrpreise ab Basel SBB Fr. 5.60, ab Delémont Fr. 3.05. ● **21. August:** Gotthardgebiet. Fahrpreise bis Luzern Fr. 6.20, Arth-Goldau Fr. 7.90, Schwyz Fr. 8.40, Brunnen Fr. 8.65, Flüelen Fr. 9.40, Altdorf Fr. 9.55, Göschenen Fr. 12.35, Airolo Fr. 13.55, Andermatt Fr. 14.15, Gletsch Fr. 21.70, Disentis Fr. 20.90.

SBB-Gesellschaftsreisen

4. August: Pilatus Fr. 13.-. ● **6./7. Aug.:** Chur-Flims-Oberalp-Andermatt Fr. 24.15, Passwanderung Hohfütli Fr. 12.45. ● **7. Aug.:** Fahrt ins Blaue, pauschal Fr. 14.-, Luzern Fr. 6.-, Stanserhorn Fr. 11.05, Flüelen Fr. 10.10, Biel Fr. 6.35, Klausenpass Fr. 19.65. ● **12. Aug.:** Klewenalp Fr. 13.50. ● **13./14. Aug.:** Berner Oberland: Spiez Fr. 10.90, Interlaken Fr. 12.45, Engelberg Fr. 10.85. ● **14. Aug.:** Klausenpass Fr. 19.65,

Luzern Fr. 6.-; Bürgenstock Fr. 8.20 und Flüelen Fr. 10.10; Bern (Tour de Suisse) Fr. 8.20; Seetal Fr. 5.-.
 ● 15. Aug.: Jaunpass-Schwarzsee Fr. 21.-. ● 20. 21. Aug.: Frutl-Jochpass Fr. 9.40. ● 21. Aug.: Zürich Fr. 6.60; Biel Fr. 6.35 ● 20.-22. Aug.: Ofenpass-Münstertal-Stilfserjoch Fr. 52.-. ● Schynige-Platte Fr. 17.15. ● 27./28. August: Sustenpass-Passwanderung Fr. 14.50; Engelberg Fr. 10.85; Berner Oberland und Jungfrauojoch: Spiez Fr. 10.90, Interlaken Fr. 12.45 und Jungfrauojoch ca. Fr. 61.-. ● 28. Aug.: Luzern Fr. 6.-. Pilatus Fr. 12.-, Flüelen Fr. 10.10; Brienzler Rothorn Fr. 16.45. ● 28./29. Aug.: Klausenpass-Braunwald Fr. 21.85.

Regelmässige Fahrten ab Basel SBB

Jeden Sonntag nach Schaffhausen, Fr. 6.45. ● Jeden Mittwoch Extrazug Baden Fr. 5.70 und Zürich Fr. 6.35. ● Jeden Mittwoch Passfahrt Furka-Grimsel Fr. 26.-. ● Jeden Mittwoch und Samstag Badebillet nach Rheinfelden Fr. 1.35. ● Jeden Samstag Sportzug ins Gotthardgebiet: Brunnen und Flüelen Fr. 9.50; Erstfeld Fr. 9.95; Amsteg Fr. 10.35; Göschenen Fr. 12.20 und Andermatt Fr. 14.-.

Von Bern Verwaltungsextrazüge

14. Aug.: Nach Saignelégier. Fahrpr. Fr. 6.40. ● 21. Aug.: Berner-Oberland und Brig. Fahrpreise Thun Fr. 2.10; Interlaken Bf. O.-Thunersee Fr. 4.65, nach Niesen-Kulm Fr. 8.10, Reichenbach Fr. 3.70, Frutigen Fr. 4.20, Kandersteg Fr. 5.95, Kandersteg und zurück ab Leukerbad Fr. 14.20, Goppenstein Fr. 7.90, Brig Fr. 10.20. ● 28. Aug.: Bern Hbf., Biel und Locle-Genfersee. Fahrpreise Lausanne-gare Fr. 6.40, Genève-Corn. Fr. 10.05, Vevey Fr. 7.50, Clarens od. Montreux od. Territet Fr. 7.85, Morges Fr. 7.15, Nyon Fr. 8.70.

Gesellschaftsfahrten

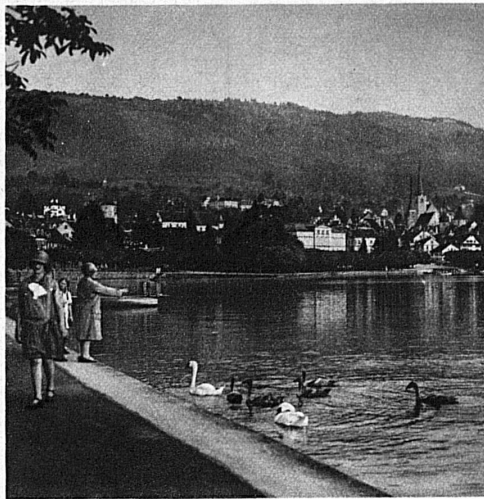
Jeden Sonntag: Bern-Luzern-Brünig-Interlaken-Bern. Fr. 9.-. Thunersee-Stationen Fr. 3.50 bis 3.80. Interlaken Fr. 5.- bis 6.-. Bielersee Fr. 4.20. Murten/Faoug Fr. 2.80. Blausee Fr. 5.30. Kandersteg Fr. 6.30. Adelboden Fr. 8.50. ● Jeden Montag: Schynige-Platte Fr. 11.-. Vevey/Montreux/Territet Fr. 10.-. ● Jeden Dienstag: Stresa-Borromäische Inseln Fr. 29.-. Harderkulm Fr. 8.-. ● Jeden Mittwoch: Durch die drei Jura-seen Fr. 7.-. Rosenloui Fr. 10.50. Berner Oberland (Spiez, Interlaken, Niesenkulm, Blausee-Mitholz, Kandersteg und Hohentenn) Fr. 4.- bis 9.-. ● Jeden Donnerstag: Grimsel-Furka Fr. 23.-. Bern-Zweisimmen-Montreux-Lausanne-Bern Fr. 13.-. ● Jeden Freitag: Kleine Scheidegg Fr. 18.-. Jungfrauojoch Fr. 40.-. ● Jeden Samstag: Thun und Thunersee bis Thun Fr. 2.75. Grimselpasshöhe Fr. 16.-. Fribourg/Schwarzsee Fr. 7.50. Alles Nähere für diese Fahrten ist aus dem Programm zu entnehmen. ● 30. Juli: Bern-Zürich Hbf. und zurück Fr. 12.70. ● 31. Juli: Bern-Zürich Hbf. und zurück Fr. 12.70. Bern-Rosenloui und zurück Fr. 10.50. ● 6. Aug.: Bern-Lausanne und zurück Fr. 9.55. Bern-Genf und zurück Fr. 15.50. ● 6./7. Aug.: Mondschein-fahrten Bern-Hbf.-Niesen-Kulm und zurück (beliebige Rückfahrt am Sonntag) Fr. 8.45. Mürren (Sefinen-furgge)-Reichenbach Fr. 9.05. Einzelrückreise innert 10 Tagen Fr. 9.60. Mürren (Schilthorn) und zurück Fr. 12.10. Einzelrückreise innert 10 Tagen Fr. 12.75. Schynige-Platte (Faulhorn) und zurück Fr. 10.70. Einzelrückreise innert 10 Tagen Fr. 11.35. Beide Billette können auch ohne Nachzahlung ab Grindelwald benützt werden. Brienzler Rothorn und zurück Fr. 11.45. Beliebige Rückfahrt am Sonntag ab Brünig-Hasleberg oder Brienzler Rothorn, mit Bahn oder Schiff nach Interlaken-Ost. ● 7. Aug.: Bern-Lausanne und zurück Fr. 9.55. Bern-Genf und zurück Fr. 15.50. Rund-fahrt Grimsel-Furka Fr. 23.-. ● 13. Aug.: Bern-Basel S B B und zurück Fr. 10.85. ● 13./14. Aug.: Mondschein-fahrten Niesenkulm und zurück (beliebige Rück-fahrt am Sonntag) Fr. 8.45. Mürren (Sefinen-furgge)-Reichenbach Fr. 9.05. Einzelrückreise innert 10 Tagen Fr. 9.60. Mürren (Schilthorn) und zurück Fr. 12.10. Einzelrückreise innert 10 Tagen Fr. 12.75. Schynige-Platte (Faulhorn) und zurück Fr. 10.70. Einzelrückreise innert 10 Tagen Fr. 11.35. Beide Billette können auch ohne Nachzahlung ab Grindelwald benützt werden. Brienzler Rothorn und zurück Fr. 11.45. Beliebige Rück-fahrt am Sonntag ab Brünig-Hasleberg oder Brienzler Rothorn, mit Bahn oder Schiff nach Interlaken-Ost. ● 14. Aug.: Bern-Basel S B B und zurück Fr. 10.85. Bern-Grosser St. Bernhard und zurück Fr. 22.-. Bern-Wa-sen i. E. und zurück Langnau i. E.-Bern Fr. 3.60. ● 17. Aug.: Hartmannsweilerkopf Fr. 23.-. ● 20. Aug.: Bern-Luzern und zurück Fr. 9.40. ● 21. Aug.: Bern-Luzern und zurück Fr. 9.40. Bern-Rosenloui und zurück Fr. 10.50. ● 27. Aug.: Bern-Zürich Hbf. und zurück Fr. 12.70. ● 28. Aug.: Bern-Zürich Hbf. und zurück Fr. 12.70. Rundfahrt Grimsel-Furka Fr. 23.-. ● 4. Sept.: Klausen-Rundfahrt Fr. 22.-.

Mehrtägige Fahrten:

7.-9. Aug.: Unsere dreitägige Säntisfahrt, Pauschalpreis Fr. 75.- ● 21.-24. Aug.: Rund um den Mont-Blanc, Pauschalpreis Fr. 105.-. ● 5.-9. Sept.: Drei-länder-Alpenfahrt, Pauschalpreis Fr. 159.50.

Von Biel Gesellschaftsfahrten

1. Aug.: Niesen. Biel-Bern-Thun-Schiff-Spiez-Mülenen-Niesenkulm-Mülenen-Spiez-Schiff-Thun-Bern-Biel. Fr. 9.65. ● 2. Aug.: Brienzler Rothorn. Biel-Bern-Thun-Schiff-Interlaken-Brienz-Brienzler Rothorn-Brienz-Schiff-



Herrliche Sommerferien!

Zugersee

Zugerland

Aegerisee

S. M. S. College, London



Gegründet 1922. Vom Bund im Interesse der sprachlichen Ausbildung von Schweizern subventioniert. Die Schule untersteht der Leitung der Swiss Mercantile Society London und bietet die beste Gelegenheit zum Studium von Handelsfächern und Literatur. Zehn qualifizierte englische Lehrkräfte. Zahlreiche Exkursionen und Führungen. Kursgeld: 3 Monate £ 6.7.6., 6 Monate £ 12.-. Illustrierter Prospekt und Auskunft durch

The Secretary, Swiss Mercantile Society Ltd.
 34-35, Fitzroy Square, London, W. 1



SCHWEIZERISCHE EXPRESS AG.

Postadresse: SESA, Postfach Zürich 7, Enge
 Geschäftssitz: Bederstr. 1, Zürich 2, Bahnhof Enge
 Telegrammadr.: SESA Zürich
 Fernsprecher: Zürich 33716

SESA - Franko - Domizil - (S. F. D. -) Dienst

Veröffentlichte Tarife

Transportpflicht

Eisenbahnhaftpflicht

Billige

rasche

sichere

Lieferung der Stückgüter „Frei Haus“. Der neue S.F.D.-Tarif vom 1. August 1937 umfasst gegen 5000 Ortschaften und Weiler. Die SESA-Dienste erstrecken sich fast lückenlos über das ganze Land, sie reichen bis in die Gebirgstäler hinein und überschreiten selbst einige der grossen schweizerischen Alpenpässe. Die jährliche Zahl der S.F.D.-Sendungen erreicht bald 1 Million. Der Dienst steht Jedermann ohne weiteres zur Verfügung. Er bietet nicht nur Interesse für Kreise von Handel, Industrie, Gewerbe und Landwirtschaft, sondern auch Private, wie beispielsweise Ferienreisende, finden ihren Vorteil, wenn sie sich dieser Einrichtung bedienen.

Ab 1. August 1937 ist dem allgemeinen S.F.D.-Dienst als Neuerung der

SESA - Franko - Domizil - Verteilungs - Dienst

angeschlossen worden, der bereits vielfachen Anklang gefunden hat und mit dem der Geschäftswelt neue wesentliche Vorteile geboten werden.

Auskünfte erteilen alle Bahnverwaltungen, die Stationen, die SESA-Agenturen und die

SESA
 Schweizerische Express AG.

**Für Freunde
im Ausland!**



die six-fertige Merkur-Packung
feinster Schweizer Schokoladen.
Sagen Sie uns, wen und wann Sie
beschenken wollen, und wir be-
sorgen Ihnen alles, einschliesslich
Zollformalitäten.

Merkur 

TEE · KAFFEE · BISCUITS · CHOCOLAT

130 Filialen in der ganzen Schweiz!

Plus de lumière
sans augmentation
de votre note
de courant.

la nouvelle
Lampe à haut rendement
en filament
à double boudinage

**LUXRAM
DECA**

LUXRAM
DECA
220 V - 40 Dlm
39 W
LUXRAM

avec garantie du flux lumineux

reste insurpassée

FABRICATION SUISSE
LUMIERE S.A. GOLDAU

Interlaken-Thun-Bern-Biel. Fr. 12.80. ● 3. Aug.: Wen-
gernalp. Biel-Bern-Thun-Interlaken-Lauterbrunnen-
Kleine Scheidegg-Grindelwald-Interlaken-Thun-Bern-
Biel Fr. 17.45. ● 4. Aug.: Schynige-Platte. Biel-Bern-
Thun-Schiff-Interlaken-Wilderswil-Schynige-Platte-
Interlaken-Thun-Bern-Biel. Fr. 12.25. ● 5. Aug.: Blausee-
Kandersteg-Oeschinensee. Biel-Bern-Thun-Schiff-Spiez-
Blausee-Kandersteg-zu Fuss Oeschinensee-Kandersteg-
Spiez-Thun-Bern-Biel. Fr. 7.75. ● 6. Aug.: Rigi. Biel-
Olten-Luzern-Arth-Goldau-Rigikulum-Vitznau-Schiff-Lu-
zern-Olten-Biel. Fr. 16.90. ● 7. Aug.: Grimsel-Furka.
Biel-Bern-Thun-Brienz-Meiringen-Postauto-Grimsel-Furka-
Andermatt-Göschenen-Luzern-Olten-Biel. Fr. 25.05.
● 14. Aug.: Pilatus und Brünig. Biel-Olten-Luzern-Alp-
nachstad-Pilatus-Alpnachstad-Brünig-Meiringen-Inter-
laken-Thun-Bern-Biel. Fr. 16.-. ● 21. Aug.: Appenzel
und Bodensee. Biel-Olten-Zürich-Winterthur-Gossau-
Appenzel-Wasserauen-Appenzel-Gais-St. Gallen-Ro-
manshorn-Konstanz-Schiff-Stein a. Rhein-Schaffhausen-
Zürich-Olten-Biel. Preis alles inbegriffen Fr. 36.30. ●
28. Aug.: Schynige-Platte. Gleich wie 4. August. ●
5.-9. Sept.: Dreiländer-Alpenfahrt und Dolomiten-
rundfahrt. Preis alles inbegriffen Fr. 158.50. ● 11. Sept.:
Brienzer Rothorn. Gleich wie 2. August. ● 25. Sept.:
Mit dem «Roten Pfeil» nach Lugano und zurück,
Fr. 21.60.

Von Buchs Verwaltungsextrazug

28. August: Nach Zürich-Luzern. Fahrpreise: Zürich
Fr. 7.-, Zug Fr. 7.30, Luzern Fr. 9.-.

Von Chur Verwaltungsextrazug

28. August: Nach Zürich-Luzern. Fahrpreise: Zürich
Fr. 7.60, Zug Fr. 7.90, Luzern Fr. 9.65.

De Delémont, Moutier, Porrentruy

Voyages en société

7 août: Interlaken-Lauterbrunnen-Trümmelbach. Delé-
mont-Berne-Thoune-bateau-Interlaken-Lauterbrunnen
(Trümmelbach)-Interlaken-Thun-Berne-Delémont.
Prix: fr. 12.85. ● 14 août: Col du Jaun et Lac noir,
vallée de la Simme. Delémont-Berne-Fribourg-autoc-
ar-Lac noir-Col du Jaun-Boltingen-Spiez-Berne-Delé-
mont. Prix: fr. 16.50. ● 21 août: Le Salève. Delémont-
Neuchâtel-Lausanne-Genève-autocar-Veyrier-télé-
ferrique-Salève-Lausanne-Neuchâtel-Delémont. Prix:
fr. 17.-. ● 28 août: Le Pilate. Delémont-Bâle-Lucerne-
Alpnachstad et retour Alpnachstad-bateau-Lucerne-
Delémont. Prix: fr. 16.50. - Remarque! Dans ces prix
ne sont compris que les frais de transport. Les repas
sont facultatifs.

De Fribourg Voyages en société

31 juillet: Lucerne fr. 9.65. ● 31 juillet et 1er août: Lu-
cerne, Théâtre de la Passion, Seelisberg, Le Rütti, Brun-
nen. Manifest. patriotique du 1er août. Taxe fr. 12.10.
Prix à forfait fr. 26.-. § ● 7 août: La Jungfrau. Taxe
fr. 36.50. Prix à forfait fr. 40.-. § ● 6/7 août: Genève,
Fête de nuit. Aller individuel le samedi, retour en
société le dimanche soir. Taxe fr. 12.65. ● 14 août:
Berne, Finale du Tour de Suisse. Taxe fr. 2.50. ●
14/15 août: Genève. Voyage collectif aller le 14, re-
tour le 15 à 22.21 h. Taxe fr. 10.70. ● 14/15 août:
Chamonix via Genève. Taxe fr. 16.50. Prix à forfait
fr. 34.50. § ● 21 août: Les Gorges de l'Areuse. Taxe
fr. 5.50. Prix à forfait fr. 9.50. ● 28 août: Les Gorges de
l'Aar. Taxe fr. 8.55. Prix à forfait fr. 13.-. ● 28 août:
Interlaken. Taxe fr. 7.-. ● 4 sept.: St-Maurice et Ver-
naysaz. Taxe fr. 8.30. Prix à forfait fr. 12.-. * Le prix
forfait comprend le diner sans vin. § Demander le
programme spécial à la gare ou aux stations voisines.

De Genève-Cornavin Trains spéciaux

7 et 14 août: Alpes vaudoises et Valais. Taxes: Bex
fr. 7.-, St-Maurice fr. 7.25, Vernaysaz fr. 7.85, Mar-
tigny fr. 8.15, Sion fr. 9.75, Sierre fr. 10.70, Loèche
fr. 11.25, Viège fr. 12.45, Brigue fr. 12.95.

Von Konstanz Verwaltungsextrazug

7. Aug.: Graubünden. Fahrpreise: Buchs Fr. 5.50, Sar-
gans Fr. 6.50, Bad-Ragaz Fr. 6.90, Landquart Fr. 7.25,
Davos-Platz Fr. 16.45, Chur Fr. 8.10, Arosa Fr. 12.50,
Disentis Fr. 17.-, St. Moritz, Pontresina und Zuoz
Fr. 22.80.

De Lausanne-Gare Train spécial

21 août: Berne-Thoune-Interlaken. Taxes: Fribourg
fr. 4.30, Berne fr. 6.40, Thoune fr. 8.30, Interlaken-Gare
ou Port fr. 10.65.

**Liste des Excursions qui seront organisées
par la Gare de Lausanne**

31 juillet: Lac Champex, chemin de fer et autocar,
fr. 8.50. ● 13/14 août: Zermatt et Gornergrat, chemin
de fer Lausanne-Zermatt fr. 22.- (arrangement y com-
pris la montée au Gornergrat fr. 48.-). ● 21 août:
Le Châtelard-La Forclaz. Excursion au glacier du
Trient, fr. 11.50. ● 28 août: Rochers de Naye, le bel-
védère vaudois, fr. 7.-. ● 4 sept.: Bâle-Mulhouse-
Vieil Armand, autocar dès Bâle, forfait tout compris
fr. 26.50.

Von Linthal Verwaltungsextrazug

28. Aug.: Nach Zürich-Luzern. Fahrpreise: Zürich
Fr. 5.55, Zug Fr. 5.85, Luzern Fr. 7.60.

REISEBÜRO

MITROPA

Die fahren gut
mit der

MITROPA

Fragen Sie Ihr Reisebüro!

**Von Luzern in Verbindung mit
Arth-Goldau, Hochdorf, Sursee,
Wolhusen und Escholzmatt
Gesellschaftsreisen**

31. Juli: **Altdorf** (Tellsplatte). Fahrpreise Fr. 5.65 bis 7.60. Reduzierte Eintrittspreise. ● 30. 31. Juli: **Niesen**. Luzern-Brünig-Niesen-Thun-Konolfingen-Luzern. Fahrpreise Fr. 14.15 bis 16.25. ● 31. Juli: **Grimmel-Furka**. Fahrpreis Fr. 20.-. Mittagessen inkl. Service Fr. 4.40. ● 6./7. Aug.: **Sustenpass**. Luzern-Meiringen-Susten-Wassen-Luzern. Fahrpreise Fr. 6.20 bis 9.05. Unterkunft und Verpflegung zirka Fr. 9.-. ● 6./7. Aug.: **Bern-Montreux-Rochers de Naye-Zweisimmen-Interlaken-Brünig-Luzern**. Fahrpreise Fr. 21.60 bis 23.-. Unterkunft und Verpflegung Fr. 18.-. Reduzierte Bilette nach Lausanne u. Montreux. ● 13.-15. Aug.: **Konolfingen-Thun-Brig-Martigny-Grosser St. Bernhard-Aosta-Sitres-Locarno-Luzern**. Fahrpreis zirka Fr. 47.-. Unterkunft und Verpflegung usw. zirka Fr. 37.-. ● 14. Aug.: **Bern-Tour de Suisse-Luzern**. Fahrpreise Fr. 6.50 bis 8.30. ● 14./15. Aug.: **Extrazug Lugano/Locarno**. Fahrpreise Fr. 15.80 bis 17.95. Arrangement ca. Fr. 21.-. ● 15. Aug.: **Extrazug Zürich** (Maria Himmelfahrt). Fahrpreise Fr. 3.80 bis 6.60. ● 13.-15. Aug.: **Luzern-Grimmel-Zermatt-Gornergrat-Montreux-Zweisimmen-Thun-Luzern**. Fahrpreise Fr. 58.15 bis 59.90. Unterkunft und Verpflegung zirka Fr. 38.85. ● 14. Aug.: **Brünig** (Schwingfest). Fahrpreise Fr. 3.60 bis 4.70. Verbilligte Bilette nach **Brienzer Rothorn, Interlaken und Schynige-Platte**. ● 17.-21. Aug.: **Ferien im Saasgrund**. Pauschalpreis für 5 Tage ca. Fr. 70.-. ● 17.-21. Aug.: **Ferien in Saas-Fee**. Pauschalpreis für 5 Tage ca. Fr. 70.-. ● 21. Aug.: **Bern** (Grand Prix). Fahrpreise Fr. 6.50 bis 8.30. ● 21. Aug.: **Waldshut** (Chilbi). Fahrpreise Fr. 5.50 bis 7.95. ● 27./28. Aug.: **Luzern-Meiringen-Grosse Scheidegg-Grindelwald-Interlaken-Luzern**. Fahrpreise Fr. 8.90 bis 11.-. Unterkunft und Verpflegung Fr. 8.-. ● 28. Aug.: **Altdorf** (Tellsplatte). Fahrpreise Fr. 5.65 bis 7.60. Reduzierte Eintrittspreise. ● 28. August: **Göschenen-Oberalp-Disentis-Lukmanier-Biasca-Luzern**. Fahrpreise ca. Fr. 23.- bis 25.70. Mittagessen Fr. 4.40. ● 4. Sept.: **Luzern-Urnäsch-Säntis retour**. Fahrpreise Fr. 25.- bis 27.50 inkl. Verpflegung. ● 4. Sept.: **Göscheneralp**. Fahrpreise Fr. 6.35 bis 8.85. ● 3./4. Sept.: **Lugano/Locarno**. Fahrpreise Fr. 15.80 bis 17.95. Arrangements Fr. 18.-.

Tagesfahrten ab Luzern

Jeden Montag: Flüelen (Telldenkmal, Tellsplatte). Fahrpreis Fr. 6.50. ● **Jeden Dienstag: Brienzer Rothorn**. Fahrpreis Fr. 10.-. Mittagessen Fr. 4.-. Luzern-Meiringen - **Grimmel-Furka-Rhonegletscher-Andermatt-Göschenen-Luzern**. Fahrpreis Fr. 20.-, Mittagessen Fr. 4.40. ● **Jeden Mittwoch: Grimmel-Furka** (siehe Dienstag). **Pilatus**. Fahrpreis Fr. 7.50, mit Mittagessen Fr. 11.-. ● **Jeden Donnerstag: Grosse Schweizerfahrt**. Konolfingen - Blausee - Kandersteg - Montreux - Biel - Olten-Luzern. Fahrpreis alles inbegriffen Fr. 32.-, ohne Mittagessen Fr. 28.-. **Interlaken**. Fahrpreise: 2. Kl. 9.50, 3. Kl. 6.50. **Schynige-Platte**. Fahrpreis Fr. 12.-, Mittagessen Fr. 3.80. ● **Jeden Freitag: Grimmel-Furka** (siehe Dienstag). **Rigi**. Fahrpreis Fr. 9.-, Mittagessen Fr. 3.80. **Schaffhausen** (Rheinfall). Fahrpreis Fr. 8.50 inkl. Tram und Eintritte.

**Von Meilen und den Stationen
des rechten Zürichseeufers**

Gesellschaftsreisen

31. Juli: **Nach dem Pilatus**. Fahrpreise Fr. 10.- bis 11.-. ● 14. Aug.: **Viamalaslucht-Lenzerheide** mit Postauto. Fahrpreise Fr. 14.- bis Fr. 15.-. ● 4. Sept.: **Entlebuch-Beatenberg-Interlaken-Brünig**. Fahrpreise Fr. 14.- bis Fr. 15.-.

De Neuchâtel Train spécial

21 août: **Berne-Oberland bernois-Brigue**. Taxes: Berne fr. 3.55, Thoune fr. 5.60, Interlaken-Gare ou Port fr. 8.05, Reichenbach fr. 7.20, Frutigen fr. 7.60, Kandersteg fr. 9.25, Kandersteg et retour depuis Leukerbad fr. 17.90, Goppenstein fr. 11.20, Brigue fr. 13.35.

**Von Olten, Zofingen, Langenthal
und Herzogenbuchsee**

Gesellschaftsfahrten

6./8. Aug.: **Jungfrauoch-Konkordiaplatz-Märjelensee-Eggishorn-Bettmeralp-Aletschwald-Riederalp-Mörel-Brig-Olten**. Fr. 41.-. ● 14. Aug.: **Olten-Bern-Guggisberg-Schwarzsee-Freiburg** (Grosse Rundfahrt mit Postauto). Fr. 11.20 bis 12.40. ● 14./15. Aug.: **Grosse 2-Tage-Volkfahrt ins Tessin** (Locarno, Bellinzona, Lugano). Extrazug zu stark verbilligten Preisen. Biletteverlängerungsmöglichkeit. Bahn, Seefahrt, Unterkr. u. Verpfl. Fr. 38.- bis 39.-. ● 20./21. Aug.: **Olten-Luzern-Brünig-Rosenluis-Grosse Scheidegg-Grindelwald-Interlaken-Thun-Bern-Olten**, Fr. 11.50. ● 21. Aug.: **Olten-Flüelen-Altdorf-Klausen-Linthal-Zürich-Olten**, Fr. 18.50 bis 19.80. ● 26.-30. Aug.: **Grossgesellschaftsreise 5-Tagefahrt** (Bahn/Postauto) **Tessin-Südtirol-Dolomiten-Engadin**, Pauschalpr. Fr. 150.-. ● 27./28. Aug.: **Olten - St. Gallen - Wasserauen - Meglisalp - Säntis - Urnäsch-Gossau-Zürich-Olten**, Fr. 17.80 bis 19.60.

(Fortsetzung Seite 29)

Ferien in GRAUBÜNDEN

Pontresina

Engadin 1830 m

Erstklassiges Familienhotel in bester sonniger Lage, Orchester, Bar, Garage
Pensionspreis ab Fr. 15.- bis 19.-
Telephon 6331 u. 6332

Sport-Hotel Pontresina

200 Betten

First class throughout best situation facing the glaciers, 140 rooms with running water or private bath, large garden. En pension terms from Fr. 15.- Tel. 6331 and 6332

Pontresina

Erstklassiges Familienhotel. Zentrale, sonnige Lage. Zimmer m. fliessendem Wasser und Privatbad. Restaurant. Sommer- und Wintersaison
Telephon 6351
Pension Fr. 12.- — Fr. 16.-

Rosatsch-Hotel

A First-class Family Hotel. Central, sunny situation. Rooms with running water and private bathroom. Restaurant. Summer and Winter Season
Telephon 6351
Pension Fr. 12.- — Fr. 16.-

St. Moritz-Dorf

Telephon Nr. 550

120 Betten

Feines Familien- und Sporthotel. Ruhige, zentrale Lage, grösster Komfort, Terrasse, Garten, Garage. Pension von Fr. 13.50 an
E. Ulli

Hotel la Margna

120 beds

Excellent Family and Sport Hotel. Quiet, central position, every comfort, terrace, garden, moderate prices
Manager, E. Ulli



Kurhaus Passugg

ob Chur 830 m über Meer 185 Betten

Postautoverbindung, ab Chur 20 Minuten

Vorzüglicher Kuraufenthalt in subalpiner Lage

5 Heilquellen f. Trink- u. Badekuren • Pensionspreis von Fr. 14.- an

Pauschalpreis für 21 Tage einschliesslich volle Pension, Bedienung, Kur- und Wassertaxe, 10 Bäder, sowie ärztliche Konsultation Fr. 430.-

Neben dem vorzüglichen Kurtisch finden die Kurgäste in Passugg einen Tisch für Magen-, Darm-, Nieren- und Leberkranke, den eigentlichen Diätisch und einen Diabetikertisch für Zuckerkranken, genau nach ärztlicher Vorschrift. Die balneo-therapeutischen Heilwirkungen der berühmten Tieflandkurorte wie Vichy, Wildungen, Tölz usw. sind vereinigt mit der klimatischen des Alpenlandes. Eigene Alpen und Milchwirtschaft. Alle Zimmer mit fl. Wasser
Schöne Spazierwege im Tannenwald, in nächster Nähe des Hauses

Kurarzt: Dr. Ch. Bandli

Direktion: A. Müller-Fratschöl

Eidgenössische Bank

Aktiengesellschaft

Banque Fédérale S.A.

Zürich

Basel, Bern, Genève, La Chaux-de-Fonds,
Lausanne, St. Gallen, Vevey

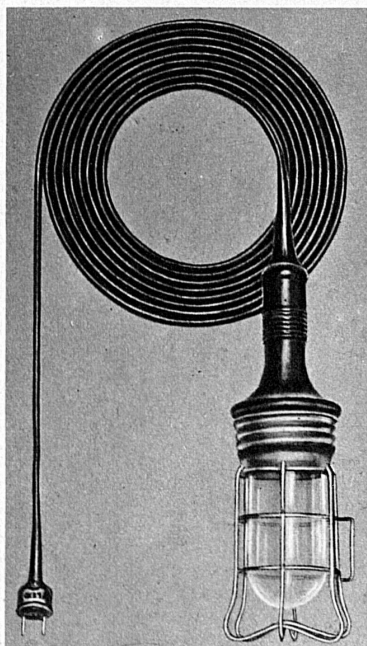
Aktienkapital und Reserven } Fr. 50 000 000.-
Capital-actions et Réserves }

Besorgung sämtlicher Bankgeschäfte zu vorteilhaftesten Bedingungen

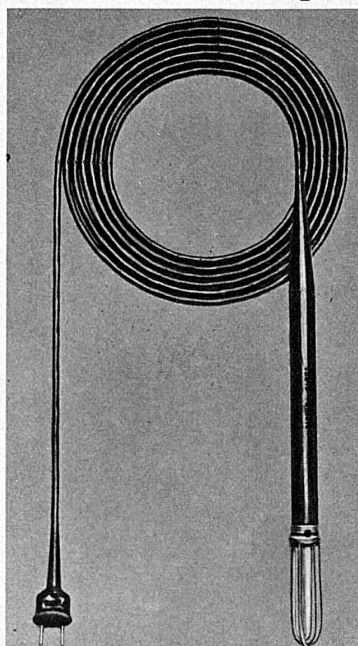
Traite toutes opérations de banque à des conditions avantageuses



Handlampen Leitungsschnüre Fasslampen



wasserdicht — unzerbrechlich
wasserdicht — unzerbrechlich



Bezugsquellennachweis beim Fabrikanten:

S.A. des Câbleries & Tréfileries, Cossonay-Gare
(Vaud)

Öeil du Léman • Blick von den Rochers-de-Naye (Suite de la page 23)

des fenêtrés de là crête par où le lac lointain vous envoie verticalement son plus beau rayon bleu, l'on peut passer des heures d'oubli et de délectation sans pareilles. Le soir vous y surprend, retardant l'instant de l'arrachement. Vous voulez voir encore le couchant draper le ciel de ses rideaux pourpre, de ses frises écarlates et de ses mousselines dorées. Le souffle de l'abîme est devenu plus frais et plus grave. La nuit qui attendait son heure dans les caves de la vallée du Rhône, quitte à présent ses retraites, et monte en rampant jusqu'à cette hauteur où l'on dirait qu'une force l'arrête. Car les sommets ne veulent pas s'éteindre avant que le soleil couché ne leur ait envoyé d'au delà de l'horizon son dernier baiser du soir, l'alpenglühn. Après quoi tout est accompli, vous pouvez redescendre. Les Rochers-de-Naye, ce grand œil ouvert entre le monde des rocs et le monde des eaux va s'endormir. Mais vous emportez le rêve. P. B.

Billige Fahrten (Fortsetzung)

Von Romanshorn, Weinfelden, Frauenfeld Gesellschaftsfahrten

6./7. Aug.: Vierwaldstättersee-Brünig-Grimsel-Furka-Rhonegletscher-Andermatt. Pauschalpreise Fr. 40.90 bis 43.80. • 13.-15. Aug.: Davos-Flüela-Schuls-Tarasp-Nationalpark-Ofenberg-Umbrail-Stüfserjoch-Vellin-Tirano-Alp Grüm-Bernina-St. Moritz-Chur. Pauschalpreise Fr. 93.- bis 95.-. • 13./14. Aug.: Thusis-Viamala-Splügen-St. Bernhardin-Misox-Bellinzona-Gottard. Pauschalpreis Fr. 45.70. • 14. Aug.: Vierwaldstättersee-Alt Dorf (Tellschiffe). Pauschalpreise mit Eintrittskarte: 2. Platz Fr. 15.70 bis 18.50. • 20./21. Aug.: Interlaken-Schynige-Platte-Jungfrauoch. Pauschalpreise Fr. 74.- bis 77.-. • 20./21. Aug.: Vierwaldstättersee - Brünig - Grimsel - Furka - Rhonegletscher - Andermatt. Pauschalpreise Fr. 40.90 bis 43.80. • 21. Aug.: Rigi-Kulm-Vierwaldstättersee. Fr. 13.70 bis 15.80. • 28. Aug.: Klausen-Rüti-Vierwaldstättersee. Fr. 15.80 bis 17.85. • 3.-6. Sept.: Rund um den Mont-Blanc. Pauschalpreise Fr. 125.- bis 128.-. • 3./4. Sept.: Bern-Lötschberg-Simplon-Centovalli-Locarno-Monte Ceneri-Lugano. Pauschalpreise Fr. 49.50 bis 52.50. • 3.-5. Sept.: Göschenen-Furka-Gletsch-Fiesch-Eggishorn-Riederalp-Mörel-Lötschberg. Pauschalpreise Fr. 71.- bis 74.-.

Von Rorschach und Arbon

Verwaltungsextrazug

28. Aug.: Nach Zürich, Fr. 9.25.

Von St. Gallen

Verwaltungsextrazug

7. Aug.: Graubünden. Fahrpreise: Buchs Fr. 4.25, Sargans Fr. 5.30, Bad-Ragaz Fr. 5.65, Landquart Fr. 6.05, Davos-Platz Fr. 15.25, Chur Fr. 6.95, Arosa Fr. 11.45, Disentis Fr. 15.85, St. Moritz, Pontresina und Zuoz Fr. 21.65.

Von Solothurn Hbf., Grenchen, Wangen a. Aare, Oensingen

Gesellschaftsreisen

6./7. Aug.: Mondscheinfahrten nach Schynige-Platte, Fr. 11.65 bis 13.05; nach Brienz Rothorn, Fr. 13.15 bis 14.55. • 6./8. Aug.: Zermatt-Cornergrat, Fr. 36.75 bis 37.90. • 14. Aug.: Zur Lüderchilbi, Fr. 3.55 bis 4.70. Stanserhorn, Fr. 11.95 bis 13.15. • 15. Aug.: Tessenberg-Bielsee, Fr. 2.75 bis 5.-. • 21. Aug.: Chasseral, Fr. 3.05 bis 5.10. • 28. August: Gantrisch-Schwarzsee, Fr. 8.25 bis 9.65. • 4. Sept.: Durch die grossen Juraseen, Fr. 4.70 bis 6.85.

Von Winterthur Verwaltungsextrazug

21. Aug.: Bern, Berner Oberland und Brig. Fahrpreise: Bern Fr. 10.-, Thun Fr. 11.90, Interlaken-Bhf. oder Thunersee Fr. 14.10, Reichenbach Fr. 13.35, Frutigen Fr. 13.75, Kandersteg Fr. 15.15, Kandersteg und zurück ab Leukerbad Fr. 25.25, Goppenstein Fr. 16.85, Brig Fr. 18.80.

Von Zug Gesellschaftsfahrten

31. Juli: Zug - Luzern - Brünig - Meiringen - Grimsel - Gletsch - Furka - Andermatt - Göschenen-Zug. Fahrpreis Fr. 17.50. • 7. August: Zug-Pilatus-Vierwaldstättersee-Luzern-Zug. Fahrpreis Fr. 8.-. • 14./15. August: Zug-Luzern-Thun-See-Interlaken - Wengen - Kl. Scheidegg - Jungfrauoch-Grindelwald-Interlaken - Brünig - Luzern-Zug. Pauschalpreis Fr. 64.-. • 21. August: Zug-Luzern-Bern und zurück, zum intern. Autorennen. Fahrpreis Fr. 7.80. • 28. August: Zug-Göschenen-

Biasca-Acquarossa-Lukmanier - Disentis - Oberalp - Andermatt-Zug. Fahrpreis Fr. 22.-. ● 4. September: Zug-Aldorf u. zurück (Tellspele). Fahrpreis Fr. 3.40. ● Zug-Luzern-See-Treib-Seelisberg-Rüti-Bruppen-Zug. Fahrpreis Fr. 5.50.

Von Zürich Hbf.

Verwaltungsextrazüge

7. August: Nach Graubünden. Fahrpreise: Buchs Fr. 7.-; Sargans Fr. 6.-; Bad-Ragaz Fr. 6.40; Landquart Fr. 6.75; Davos-Platz Fr. 17.50; Chur Fr. 7.60; Arosa Fr. 12.10; Disentis Fr. 16.50; St. Moritz, Pontresina und Zuoz Fr. 22.30. ● 14. Aug.: Nach dem Gotthardgebiet. Fahrpreise bis Arth-Goldau Fr. 2.95; Schwyz Fr. 3.55; Brunnen Fr. 3.70; Flüelen Fr. 4.50; Aldorf Fr. 4.70; Wassen Fr. 7.-; Göschenen Fr. 7.65; Airolo Fr. 9.-; Airolo und zurück ab Göschenen oder umgekehrt Fr. 10.40; Andermatt Fr. 9.45; Gletsch Fr. 14.55; Disentis Fr. 16.20. ● 21. August: Bern-Berner Oberland und Brig. Fahrpreise: Bern Fr. 8.35; Thun Fr. 10.25; Interlaken-Bf. oder Thunersee Fr. 12.65; Reichenbach Fr. 11.80; Frutigen Fr. 12.25; Kandersteg Fr. 13.75; Kandersteg und zurück ab Leukerbad Fr. 23.70; Goppenstein Fr. 15.40; Brig Fr. 17.40. Vierwaldstättersee. Fahrpreise: Luzern Fr. 3.40; Vitznau oder Alpnachstad oder Küssnacht Fr. 6.30; Flüelen Fr. 8.80. ● 28. August: Zürich-Hbf. nach Meilen-Glarnerland. Fahrpreise bis Weesen Fr. 4.20; Glarus Fr. 4.50; Schwanden 4.85; Nidfurn-Haslen Fr. 4.95; Linthal Fr. 5.55.

Vorgesehene Extrafahrten

Gesellschaftsreisen pro August 1938

3. August: Nachmittagsfahrt Vaduz und Buchs. Fahrpreis Fr. 6.75. ● 6./7. August: 1/2 Tage Jungfrauoch. Fahrpreise Interlaken retour Fr. 10.45; Kl. Scheidegg retour Fr. 20.90; Jungfrauoch retour Fr. 36.90. ● 10. August: Stoos. Fahrpreise Fr. 7.50 Stoos retour; Fr. 6.50 Zürich-Stoos und zurück ab Brunnen. ● 14. August: Tour de Suisse. Fahrpreis Zürich-Luzern-Bern-Olten-Zürich Fr. 8.50. ● 17. August: Klöntalersee. Fahrpreis Netstal oder Glarus retour Fr. 4.70. ● 21. August: Bodensee. Fahrpreis Zürich-Romanshorn-Schiff-Rorschach-Zürich Fr. 7.95. ● 28. August: Meiringen, Briener Rothorn. Fahrpreise Meiringen retour Fr. 7.-; Brünig retour Fr. 6.50; Briener Rothorn und zurück ab Brünig Fr. 11.-. ● 28. August: Nachmittagsfahrt Rigi-Kulm. Fahrpreis Fr. 6.50.

Vom Zürcher Oberland und rechten Zürichseeufer, organisiert vom Bahnhof Rüti (Zch.)

6./7. August: Kandersteg-Oeschinensee-Gemmi-Leukerbad. Fahrpreise Fr. 22.50 bis 24.-. ● 7. August: Wildhaus-Vaduz-Schloss Gutenberg-Luziensteig-Maienfeld-Ragaz. Pauschalpreis Fr. 14.-/15.-. ● 13./14. August: Bielersee-Murten-Greyerzerland. Fahrpreis Fr. 21.-/23.-. ● 21. August: Säntis-Nesslau. Pauschalpreis Fr. 19.50. ● 27./28. August: Furka-Zermatt-Gornergrat-Lötschberg. Fahrpr. Fr. 54.40/56.-. ● 27./29. August: Furka-Zermatt-Gornergrat-Saas-Fee-Lötschberg. Fahrpreis Fr. 64.60/67.-. ● 28. August: Seelisberg. Fahrpreis Fr. 9.-/9.50. ● 3. September: Mit dem Roten Pfeil nach Bischofszell (Besichtigung der Stüssmosterei). Fahrpreis Fr. 5.-/7.-. ● 4. September: Grimsel-Furka. Pauschalpreis Fr. 24.-/27.-.

Billige Ausflüge

Die Bundesbahnen bieten nach den gefällig bebilderten Prospekten über Ausflüge zu stark ermässigten Preisen ab den Städten: Bern, Gené, Lausanne, Luzern, Montreux und Zürich täglich billige Ausflüge. Ein jeder dieser Städteprospekte enthält eine reiche Fülle der schönsten und dankbarsten Fahrten zu sehr vorteilhaften Preisen. Sie brauchen keinen Fahrplan zu studieren und nicht zu raten, welche Reise die lohnendste ist. In diesen Programmen sind für jeden Tag einer oder mehrere der schönsten Ausflüge vorgesehen und für jeden ist die beste und passendste Verbindung festgesetzt.

Das Zürcher Programm sieht z. B. vor, täglich: die immer reizvolle Vierwaldstättersee-Rundfahrt über Brunnen nach Luzern; jeden Montag: die Klausenpass-Rundfahrt mit Postauto, Bürgenstock; jeden Dienstag: Furka-Grimsel, Braunwald, Briener Rothorn; jeden Mittwoch: Rigi-Kulm, Klausenpass-Rundfahrt mit Postauto; jeden Donnerstag: Grosse Schweizerfahrt mit dem « Roten Pfeil »; Nachmittagsfahrt Weesen und Amden; jeden Freitag: Pilatus, Furka-Grimsel; jeden Samstag: Nachmittagsfahrt Stein am Rhein mit Stromfahrt auf dem Rhein.

Jedermann verschaffe sich bei den Bahnhöfen (Billettschalter oder Auskunftsbureau) diese Ausflugsprospekte und benütze die günstige Gelegenheit der billigen Ausflüge recht oft.

Nationale Briefmarken-Ausstellung in Aarau

Vom 17.-25. September 1938 veranstaltet der Verein für Briefmarkenkunde Aarau unter dem Protektorat des Verbandes Schweizeri-

XIX^e Comptoir Suisse, Lausanne

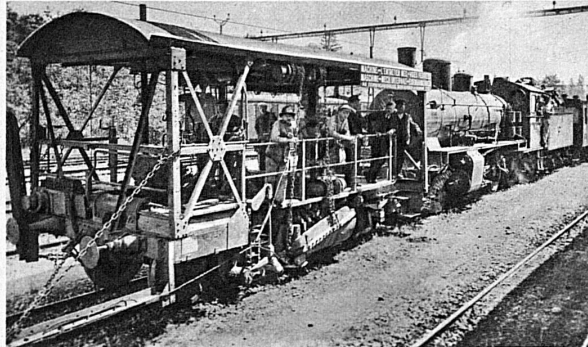
10-25 septembre 1938

Salon
du Sport et du Tourisme



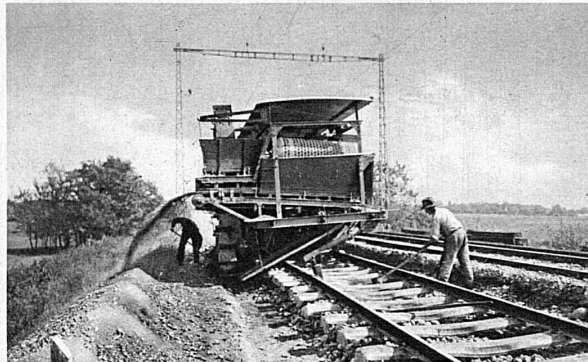
La principale manifestation économique d'automne

Délai d'inscription: Anciens exposants 30 avril Nouveaux exposants 31 mai



Machine à piocher, ameublir et désherber le ballast et désherber les voies de chemins de fer

Syst. Scheuchzer
Machine zum Jäten, Aufhacken und Auflockern des Schotter der Eisenbahnlinien



Machine à dégarnir et cribler le ballast des voies de chemins de fer

Syst. Scheuchzer
Machine zum Ausheben und Sieben des Unterbaues d. Eisenbahnlinien

Machines à bourrer Gleisstopfmaschinen
automatiquement les traverses
Syst. Scheuchzer

Aug. Scheuchzer, Lausanne



Banque cantonale du Valais - Sion

Capital et réserves: Fr. 9,113,000

Garantie de l'Etat du Valais
Traite toutes opérations de banque

Vente de Chèques de voyage émis par l'Union des Banques Cantonales - Lires touristiques