

Zeitschrift: Die Schweiz = Suisse = Svizzera = Switzerland : offizielle Reisezeitschrift der Schweiz. Verkehrszentrale, der Schweizerischen Bundesbahnen, Privatbahnen ... [et al.]

Herausgeber: Schweizerische Verkehrszentrale

Band: - (1938)

Heft: 7

Rubrik: Billige Fahrten = Voyages à bon marché

Nutzungsbedingungen

Die ETH-Bibliothek ist die Anbieterin der digitalisierten Zeitschriften auf E-Periodica. Sie besitzt keine Urheberrechte an den Zeitschriften und ist nicht verantwortlich für deren Inhalte. Die Rechte liegen in der Regel bei den Herausgebern beziehungsweise den externen Rechteinhabern. Das Veröffentlichen von Bildern in Print- und Online-Publikationen sowie auf Social Media-Kanälen oder Webseiten ist nur mit vorheriger Genehmigung der Rechteinhaber erlaubt. [Mehr erfahren](#)

Conditions d'utilisation

L'ETH Library est le fournisseur des revues numérisées. Elle ne détient aucun droit d'auteur sur les revues et n'est pas responsable de leur contenu. En règle générale, les droits sont détenus par les éditeurs ou les détenteurs de droits externes. La reproduction d'images dans des publications imprimées ou en ligne ainsi que sur des canaux de médias sociaux ou des sites web n'est autorisée qu'avec l'accord préalable des détenteurs des droits. [En savoir plus](#)

Terms of use

The ETH Library is the provider of the digitised journals. It does not own any copyrights to the journals and is not responsible for their content. The rights usually lie with the publishers or the external rights holders. Publishing images in print and online publications, as well as on social media channels or websites, is only permitted with the prior consent of the rights holders. [Find out more](#)

Download PDF: 14.01.2026

ETH-Bibliothek Zürich, E-Periodica, <https://www.e-periodica.ch>

Billige Fahrten

Voyages à bon marché

Von Aarau, Lenzburg, Wohlen,
Wildeggen und Beinwil

Gesellschaftsreisen

10. Juli: Nach Brienzer Rothorn – Brünig-Alpenrosenfeld – Rosenlauri – Interlaken. Fahrpreise nach Brienzer Rothorn von Fr. 12.80 bis Fr. 14.–; Brienzer Rothorn mit Bergwanderung Brünig von Fr. 11.60 bis Fr. 12.10, bis Brünig-Alpenrosenfeld (Wanderung) von Fr. 6.40 bis Fr. 7.60, bis Rosenlauri Fr. 6.50 bis Fr. 8.–; bis Interlaken (Telfreilichtspiel) Fr. 8.– bis Fr. 9.–. • 16./17. Juli: Nach Frutt-Jochpass. Fahrpreise von Franken 9.10 bis Fr. 12.10. • 17. Juli: Nach der Thunersee-Riviera. Fahrpreise von Fr. 9.30 bis Fr. 11.10. • 17. Juli: Nach dem Greyerzerland – Jaunpass. Fahrpreise von Fr. 15.– bis Fr. 16.50. • 17. Juli: Nach Schaffhausen – Rheinfahrt – Kreuzlingen. Fahrpreise von Fr. 9.10 bis Fr. 10.70. • 17. Juli: Nach Riggisberg – Gurnigel – Guggisberg. Fahrpreise von Fr. 10.70 bis Fr. 12.50. • 23./24. Juli: Nach Disentis – Sta. Maria-Piora. Fahrpreis von Fr. 18.20 bis Fr. 19.40, Pauschal: Von Fr. 26.90 bis Fr. 28.50. • 24. Juli: Drei Fässefahrt (Oberalpsee, Lukmanierpass – Gotthardpass). Fahrpreise von Franken 24.50 bis Fr. 26.–. Bis Rhonegletscher von Fr. 12.40 bis Fr. 14.60. Grimsel – Furka von Fr. 18.50 bis Fr. 19.50. Oberalpsee von Fr. 11.30 bis 12.90. Ritomsee von Franken 11.– bis Fr. 12.60. • 30./31. Juli: Nach dem Jungfrauoch. Fahrpreise von Fr. 42.50 bis Fr. 44.50, Pauschal: Von Fr. 61.50 bis Fr. 63.50. • 30. Juli/1. August: Nach Jungfrauoch – Wallis. Fahrpreise von Fr. 37.– bis Fr. 39.–. Pauschalpreis Fr. 65.– bis Fr. 67.–. • 31. Juli: Nach dem Wallensee. Fahrpreise von Fr. 10.40 bis Fr. 11.80. • 31. Juli: Nach Dübendorf (Flugplatz). Fahrpreise von Fr. 5.50 bis Fr. 7.–. • 31. Juli: Nach Etzel – Sihlsee. Fahrpreise von Fr. 8.20 bis Fr. 9.30.

Von Baden Gesellschaftsreisen

2.-4. Juli: Nach St. Moritz – Maloja – Lugano. Pauschalpreis Fr. 85.–. • 3. Juli: Nachmittagsfahrt. Fahrpreis Fr. 5.–. • 3. Juli: Nach dem Maderanertal. Fahrpreis Fr. 7.–. • 10. Juli: Nach Furka – Grimsel (Postauto). Fahrpreis Fr. 21.50. • 12. Juli: Zum Rheinfall. Fahrpreis Fr. 5.– (½ Tag). • 17. Juli: Im Postauto durchs Appenzellerland. Fahrpreis Fr. 11.–. • 17. Juli: Nach Altdorf (Tellschiff). Fahrpreis Fr. 16.–. • 17. Juli: Nach Disentis – Lukmanier (Postauto). Fahrpreis Fr. 26.–. • 19. Juli: Nach Küsnacht – Rigi. Fahrpreis Fr. 7.– (½ Tag). • 24./25. Juli: Nach Brig – Simplon – Locarno (Postauto). Pauschalpreis Fr. 48.–. • 24. Juli: Nach dem Vierwaldstättersee. Fahrpreise Fr. 8.– bis Franken 10.–. • 28. Juli: Nach dem Pilatus. Fahrpreis Fr. 12.–. • 30./31. Juli, 1. August: Nach dem Jungfrauoch – Wallis (Gletscherwanderung). Pauschalpreis Fr. 65.–. • 31. Juli: Nach Brünig – Schynige Platte – Interlaken. Fahrpreis Fr. 17.50. • 31. Juli: Nachmittagsfahrt. Fahrpreis Fr. 5.–.

Von Basel Verwaltungsextrazug

9. Juli: Nach Graubünden, Glarnerland, Appenzellerland, Toggenburg. Fahrpreise bis Sargans Fr. 13.75, Ragaz Fr. 14.15, Davos-Platz Fr. 23.85, Chur Fr. 15.30, Arosa Fr. 21.50, Disentis Fr. 24.40, St. Moritz/Pontresina/Zuoz Fr. 30.20, Glarus Fr. 11.95, Linthal Fr. 13.–, Appenzell Fr. 15.50, Trogen Fr. 14.75, St. Gallen Franken 13.25, Rorschach Fr. 14.15, Heiden Fr. 16.15, Buchs (St. G.) Fr. 14.80, Ebnet-Kappel Fr. 12.65, Nesslerau-Neu-St. Johann Fr. 13.50. • 17. Juli: Nach Lausanne, Vevey, Montreux, Morges, Nyon, Genf über Biel und Neuchâtel. Fahrpreise ab Basel: Lausanne Fr. 11.95, Vevey Fr. 13.05, Montreux Fr. 13.35, Genf Fr. 14.60. Ab Biel: Lausanne Fr. 6.80, Vevey Fr. 7.90, Montreux Fr. 8.30, Genf Fr. 9.70. Ab Neuchâtel: Lausanne Fr. 4.95, Vevey Fr. 6.15, Montreux Fr. 6.50, Genf Fr. 7.90. • 23./24. Juli: Nach Luzern. Fahrpreis Fr. 6.20.

Von Bern Verwaltungsextrazug

9. Juli: Nach Graubünden, Glarnerland, Appenzellerland, Toggenburg. Fahrpreise bis Ragaz Fr. 16.70, Davos-Platz Fr. 26.30, Chur Fr. 17.90, Arosa Fr. 23.90, Disentis Fr. 26.80, St. Moritz/Pontresina/Zuoz Fr. 32.60, Glarus Fr. 15.05, Linthal Fr. 15.95, Herisau Fr. 16.10, Appenzell Fr. 17.95, Trogen Fr. 17.45, St. Gallen Franken 15.95, Rorschach Fr. 16.70, Ebnet-Kappel Fr. 15.65, Nesslerau-Neu-St. Johann Fr. 16.40, Buchs (St. G.) Franken 17.35.

Verwaltungsextrazug der Lötschbergbahn

10. Juli: Ins Berner Oberland, ins Wallis und ins Gotthardgebiet. Fahrpreise: bis Niesenkuhl Fr. 8.10, Frutigen Fr. 4.20, Kandersteg Fr. 5.95, Goppenstein Fr. 7.90, Brig Fr. 10.20, Zermatt Fr. 20.25, Kandersteg und zurück ab Leukerbad und umgekehrt Fr. 13.–.

Von Biel Gesellschaftsreisen

3. Juli: Nach dem Brienzer Rothorn. Fahrpreis Fr. 12.80. • 10. Juli: Nach Interlaken (Tellschiff). Fahrpreis Franken 6.60. • 10.-14. Juli: Dreiländer-Alpenfahrt und Dolomitenrundfahrt. Pauschalpreis Fr. 158.50. • 16./17. Juli: Besuch des Barberinewerkes (Wallis) und der Stauwehnanlagen. Pauschalpreis Fr. 29.50. • 31. Juli: Rundfahrt Lötschberg – Wallis (mit dem Roten Pfeil). Fahrpreis Fr. 14.70.

BASLER HANDELSBANK

Gegründet 1863

BASEL GENÈVE ZÜRICH



Besorgung

sämtlicher Bankgeschäfte

zu den günstigsten Bedingungen

Annahme von Geldern gegen Kassa-Obligationen

in Konto-Korrent und auf Depositenbüchlein

Wechselstube Basel Freiestrasse 86

Depositenkasse Basel Marktplatz 8

**Für Freunde
im Ausland!**



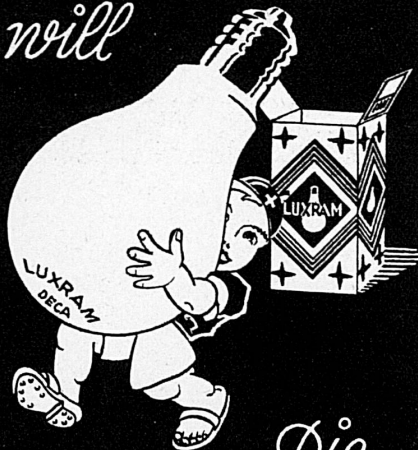
die fix-fertige Merkur-Packung
feinster Schweizer Schokoladen.
Sagen Sie uns, wen und wann Sie
beschenken wollen, und wir be-
sorgen Ihnen alles, einschliesslich
Zollformalitäten.

Merkur 

TEE · KAFFEE · BISCUITS · CHOCOLAT

130 Filialen in der ganzen Schweiz!

*Der kleine Mann,
der weiss was er
will*



*Die
neue lichtstarke
LUXRAM DECA
mit dem Garantie-
stempel*



LICHT A.G. GOLDAU

De Genève-Cornavin Trains spéciaux
Jusqu'au 28 août, chaque dimanche: Pour Brigue.
Taxes: Bex Fr. 7.-, St-Maurice Fr. 7.25, Vernayaz
Fr. 7.85, Martigny Fr. 8.15, Sion Fr. 9.75, Sierre Fr. 10.70,
Loèche Fr. 11.25, Viège Fr. 12.45, Brigue Fr. 12.95. ●
10 juillet: Pour l'Oberland bernois. Taxes: Fribourg
Fr. 8.15, Berne Fr. 10.05, Thoune Fr. 11.95, Interlaken-
gare ou Lac de Thoune Fr. 14.15.

Voyages de société

3 juillet: Pour Martigny - Châtelard - Lac de Barberine.
Taxe Fr. 13.70. ● 9/10 juillet: Pour Thoune - Interla-
ken - Gorges du Trümmelbach - Jungfrauoch - Grin-
delwald. Prix à forfait Fr. 68.50. ● 17 juillet: Pour
Schaffhouse - Chute du Rhin (en train léger). Taxe
Fr. 23.90. ● 30/31 juillet: Pour Zermatt - Gornergrat.
Prix à forfait Fr. 51.-.

De Lausanne Voyages de société

2/3 juillet: Pour Zurich - Glaris - Linthal - Braunwald -
Klausen - Lac des Quatre Cantons. Prix à forfait
Fr. 51.-. ● 9/10 juillet: Pour Berne - Gorges de l'Aar -
Grimsel - Gletsch - Brigue. Prix à forfait Fr. 43.-. ●
17 juillet: Pour Schaffhouse - Chute du Rhin - Stein
s. Rhin. Prix à forfait Fr. 23.-. ● 23/24 juillet: Pour
Zermatt - Gornergrat. Taxe Fr. 22.-. Prix à forfait
(y compris voyage au Gornergrat Fr. 48.-. ● 31 juil-
let: Pour le Lac Champex. Taxe Fr. 8.50. A part les
voyages prévus, la gare de Lausanne délivre chaque
mois des billets spéciaux à prix réduits à destination
de certaines gares de la Suisse.

Von Le Locle Verwaltungsextrazug

17. Juli: Nach Lausanne, Vevey, Montreux, Morges,
Nyon, Genf. Fahrpreise: Lausanne Fr. 8.05, Vevey
Fr. 9.20, Montreux Fr. 9.55, Genf Fr. 10.95.

Von Meilen und den Stationen des rechten Zürichseefufers

Gesellschaftsreisen

3. Juli: Nach dem Untersee und Rhein (Arenenberg -
Stein am Rhein - Schaffhausen). Fahrpreis Fr. 7.50. ●
17. Juli: Nach Linthal - Braunwald (Oberblegisee).
Fahrpreise Fr. 6.- bis Fr. 7.-. ● 24. Juli: Nach
Arosa. Fahrpreise Fr. 10.50 bis Fr. 11.50. ● 31. Juli:
Nach dem Pilatus. Fahrpreise Fr. 10.- bis Fr. 11.-.

De Neuchâtel Voyages de société

Tous les dimanches pour: Le Locle-Ville - Les Brenets -
Le Saut du Doubs. Prix Fr. 4.70. ● 3 juillet: Billets spé-
ciaux à prix réduits pour la Fête des Narcisses à
Montreux. ● 10 juillet: Stein s. Rhin - Chute du Rhin.
Prix à forfait Fr. 15.-. ● 17 juillet: Sion et visite de la
Dixence-Barrage et Usine Hydroélectrique. Prix
Fr. 18.-. ● 31 juillet et 1^{er} août: Grimsel Hospice -
Gorges de l'Aar. Prix Fr. 20.-.

Von Olten, Langenthal, Zofingen und Herzogenbuchsee

Gesellschaftsreisen

1.-4. Juli: Rund um den Mont-Blanc. Fahrpreis Fran-
ken 105.-. ● 2/3. Juli: Nach Montreux (Narzissen-
fest) via Berner Oberland. Fahrpreise von Fr. 15.-
bis Fr. 16.80. ● 9/10. Juli: Nach Müren - Schynige
Platte - Brienz Rothorn (Mondscheinfahrt). Fahr-
preise von Fr. 11.30 bis Fr. 13.-. ● 10. Juli: Appen-
zeller Rundfahrt. Fahrpreise von Fr. 14.50 bis Fr. 16.20.
● 17. Juli: Nach Goldau - Schindellegi (Etzel) - Pfäf-
fikon - Zürich. Fahrpreise von 9.90 bis 11.70. ● 23/
24. Juli: Nach dem Vierwaldstättersee. Fahrpreise
von Fr. 10.50 bis Fr. 12.30. ● 24. Juli: Nach dem Nie-
sen - Kandersteg - Spiez - Bern. Fahrpreise von Fran-
ken 13.50 bis 15.15. ● 31. Juli/1. August: Nach Ander-
matt - Muttbach - Grimsel - Meiringen. Fahrpreise von
Fr. 18.30 bis Fr. 20.65.

De Payerne Voyage de société

10 juillet: Pour les Grisons (St. Moritz et Davos). Taxe
Fr. 25.-.

Von Rüti (Zch.) Gesellschaftsreisen

2/3. Juli: Nach Jungfrauoch oder Männlichen. Fahr-
preise für Jungfrauoch von Fr. 48.60 bis Fr. 50.60;
Männlichen von Fr. 27.80 bis 29.80. ● 3. Juli: Amdener-
höhe. Fahrpreise von Fr. 3.90 bis Fr. 5.-. ● 10. Juli:
Nach Zugerberg - Aegeri - Morgarten. Fahrpreise von
Fr. 6.50 bis Fr. 8.-. ● 17. Juli: Bad Ragaz - Tamina-
schlucht. Fahrpreise von Fr. 5.50 bis Fr. 7.-. ●
18/19. Juli: Grimsel - Furka. Fahrpreise von Fr. 23.90
bis Fr. 26.-. ● 24. Juli: Arosa. Fahrpreis von Fr. 10.50
bis Fr. 12.50. ● 30/31. Juli: Chur - Postauto Julier -
St. Moritz - Flüela - Davos - Landquart. Fahrpreise von
Fr. 27.- bis 29.-. ● 31. Juli: Braunwald - Oberblegi-
see. Fahrpreise von Fr. 6.- bis Fr. 8.-.

Von Schaffhausen Gesellschaftsreisen

3. Juli: Nach Luzern - Vierwaldstättersee - Pilatus.
Fahrpreis bis Luzern Fr. 6.90, bis Pilatus Fr. 13.-. ●
2/3. Juli: Nach Thuner- und Brienzsee - Brienz
Rothorn - Brünig - Luzern. Pauschalpreis ca. Fr. 37.-.
● 9/10. Juli: Furka - Grimsel mit Postauto. Fahrpreis
Fr. 22.50, Hotelunterkunft und Verpflegung usw.
Fr. 20.-. ● 13. Juli: Säntis-Kulm. Fahrpreis Schwä-
g-alp Fr. 9.20, Säntis-Kulm Fr. 16.20, Mittagessen Fr. 3.30.
● 16.-18. Juli: Flüela - St. Moritz - Tirano - Bernina -
St. Moritz mit Postauto. Fahrpreis Fr. 58.-, Hotels usw.
Fr. 46.-. ● 17. Juli: Roter Pfiffel. Interlaken - Müren.
Fahrpreis Fr. 22, Mittagessen Fr. 4.-. ● 20. Juli: Klau-
senpass - Zürichsee mit Postauto. Fahrpreis Fr. 17.20,
Mittagessen Fr. 4.-. ● 24. Juli: Chur und Arosa. Fahr-



REISEBÜRO

MITROPA

*Sie fahren gut
mit der*

MITROPA

Fragen Sie Ihr Reisebüro!

preis bis Chur Fr. 11.20, bis Arosa Fr. 15.30, Mittagessen Fr. 3.50. ● 27. Juli: Luzern und Engelberg (Trübsee). Fahrpreis bis Luzern Fr. 6.90, Engelberg Fr. 11.—, Trübsee Fr. 14.60, Mittagessen Fr. 3.50. ● 30./31. Juli: Lötschberg – Montana – Genfersee mit Rotem Pfeil. Fahrpreis Fr. 30.—, Hotels usw. Fr. 21.50. ● 31. Juli: Arth Goldau – Rigi-Kulm. Fahrpreis Fr. 10.70, Mittagessen Fr. 3.50. ● 3. August: Pilatus – Vierwaldstättersee. Fahrpreis bis Luzern Fr. 6.90, Pilatus Fr. 13.—, Mittagessen Fr. 4.—.

Von Solothurn, Grenchen, Wangen a. Aare, Oensingen

Gesellschaftsreisen

10. Juli: Nach Zugerberg – Unterägeri (Höllgrotten). Fahrpreise von Fr. 9.55 bis Fr. 10.45. ● 16./17. Juli: Nach dem Lötschenpass. Fahrpreise von Fr. 9.20 bis Fr. 9.55. ● 17. Juli: Nach Niesen-Kulm. Fahrpreise von Fr. 9.55 bis Fr. 11.05. ● 19. Juli: Durch die drei Juraesen. Fahrpreise von Fr. 4.70 bis Fr. 6.85. ● 24. Juli: Nach Montreux – Chillon. Fahrpreise von Fr. 11.30 bis Franken 12.30. ● 31. Juli: Vom Bodensee zum Rheinfall. Fahrpreise von Fr. 11.55 bis Fr. 13.75.

Von Wädenswil Gesellschaftsreisen

2./3. Juli: Nach Brünig – Spiez – Centovalli – Locarno – Gotthard (mit Musikgesellschaft Horgen). Preis ca. Fr. 26.—. ● 24. Juli: Nach Linthal – Braunwald. Fahrpreis ca. 6.50. ● 27. Juli: Nach Luzern – Klewenalp (Werktagsfahrt). Fahrpreis ca. Fr. 8.50. ● 31. Juli: Nach Chur – Lenzerheide. Fahrpreis ca. Fr. 11.50.

Von Weinfelden Gesellschaftsreisen

5./6. Juli: Vierwaldstättersee – Brünig – Grimsel – Furka – Rhonegletscher. Pauschalpreise von Fr. 40.90 bis Fr. 43.80. ● 9./10. Juli: Biel – Bielersee – Murtensee – Murten – Freiburg – Gurnigelbad – Interlaken. Pauschalpreise v. Fr. 44.— bis Fr. 47.—. ● 10. Juli: Klausen – Rütli – Vierwaldstättersee. Pauschalpreise von Fr. 16.20 bis Fr. 17.80. ● 10. Juli: Basel – Hartmannswilkerkopf (Elsass) – Mülhausen – Basel. Pauschalpreise von Fr. 23.90 bis Fr. 26.—. ● 12./13. Juli: Interlaken – Schynige Platte – Jungfrauoch. Pauschalpreise von Fr. 74.— bis Fr. 77.—. ● 18. und 19. Juli: Thuis – Vimala – Splügen – Chiavenna – Bergell – Maloja – St. Moritz. Pauschalpreise von Fr. 62.— bis Fr. 65.—. ● 23. bis 25. Juli: Lausanne – Siders – Montana – Vermala – Ayr – Zinal – Lötschberg. Pauschalpreise von Fr. 81.50 bis Fr. 84.50. ● 26./27. Juli: Vierwaldstättersee – Brünig – Grimsel – Furka – Rhonegletscher – Andermatt. Pauschalpreise von Fr. 40.90 bis Fr. 43.80. ● 31. Juli: Basel – Hartmannswilkerkopf (Elsass) – Mülhausen – Basel. Pauschalpreise von Fr. 23.90 bis Fr. 26.—. ● 31. Juli: Vierwaldstättersee – Altdorf – Tellsple. Pauschalpreise mit Eintrittskarte 2. Platz von Fr. 15.70 bis Fr. 18.50.

Von Winterthur Verwaltungsextrazug

23./24. Juli: Nach Luzern. Fahrpreise: ab Winterthur Fr. 6.70, ab Zürich Fr. 3.80.

Von Zürich Verwaltungsextrazüge

9. Juli: Nach Graubünden, Glarnerland, Appenzellerland, Toggenburg. Fahrpreis bis Landquart Fr. 8.30, Davos-Platz Fr. 17.75, Chur Fr. 9.25, Arosa Fr. 15.25, Linthal und zurück ab Altdorf Fr. 6.20, Herisau Franken 6.70, Urnäsch Fr. 7.65, Appenzell Fr. 8.55, Lichtensteig Fr. 5.70, Ebnat-Kappel Fr. 6.35, Nesselau-Neu-St. Johann Fr. 7.20. ● 17. Juli: Nach Bern, Berner Oberland und Brig (Hinfahrt via Belp, Rückfahrt via Münsingen). Fahrpreis bis Bern Fr. 8.35, Thun Fr. 10.25, Interlaken-Bf. oder Thunersee Fr. 12.65, Reichenbach Fr. 11.80, Frutigen Fr. 12.25, Kandersteg Fr. 13.75, Goppenstein Fr. 15.40, Brig Fr. 17.40. Nach Kandersteg und zurück ab Leukerbad Fr. 23.70, Niesen-Kulm ab Bern Fr. 8.10. ● 17. Juli: Nach Lausanne, Vevey, Montreux, Morges, Nyon, Genf über Bern. Fahrpreis: Ab Zürich: Lausanne Fr. 14.05, Vevey Fr. 15.05, Montreux Fr. 15.35, Genf Fr. 17.30. Ab Aarau: Lausanne Fr. 11.25, Vevey Fr. 12.35, Montreux Fr. 12.70, Genf Fr. 14.65. Ab Bern: Lausanne Fr. 6.40, Vevey Fr. 7.50, Montreux Fr. 7.85, Genf Fr. 10.05. ● 24. Juli: Nach Graubünden. Fahrpreis bis Bad Ragaz Fr. 6.40, Chur Fr. 7.60, Davos-Platz Fr. 15.95, Arosa Fr. 12.10, Disentis Fr. 16.50, St. Moritz, Pontresina und Zuoz Fr. 22.30. ● 31. Juli: Ins Gotthardgebiet. Fahrpreise: bis Arth-Goldau Fr. 2.95, Schwyz Fr. 3.55, Brunnen Fr. 3.70, Flüelen Fr. 4.50, Altdorf Fr. 4.70, Göschenen Fr. 7.65, Airolo Fr. 9.—, Andermatt Fr. 9.45, Gletsch Fr. 14.55, Disentis Fr. 16.20.

Gesellschaftsfahrten

3. Juli: Meiringen – Brünig – Brienzer-Rothorn. Fahrpreise: Meiringen Fr. 7.—, Brienzer Rothorn und zurück ab Brünig Fr. 11.—. ● 3. Juli: Nach Rorschach, Rheineck, Heiden. Fahrpreise: Rorschach Fr. 6.50, Rheineck Fr. 7.—, Heiden Fr. 7.50. ● 5. Juli: Nach St. Gallen. Fahrpreis Fr. 5.50. ● 10. Juli: Nach Luzern – Weggis. Fahrpreise: Luzern Fr. 4.—, Weggis Fr. 5.40. ● 9.–11. Juli: Nach Zermatt und auf den Gornergrat. Fahrpreis: Fr. 34.80. ● 17. Juli: Nach der Schynige-Platte und nach Mürren. Fahrpreise: Schynige-Platte Fr. 14.—, Mürren Fr. 15.—.

Bemerkungen zu den Extrazügen und Gesellschaftsreisen

Die Preise gelten zur Hin- und Rückfahrt im Extrazug inkl. Schnellzugzuschlag. Für die meisten Züge sind aber auch Bilette zur Hinfahrt im Extrazug und Einzel-

(Fortsetzung in den Spalten hinten)



Eingang zum Bankgebäude in Zürich

Schweizerische

Bankgesellschaft

UNION DE BANQUES SUISSES

Unione di Banche Svizzere - Union Bank of Switzerland

WINTERTHUR

ZURICH

ST. GALLEN

Aarau, Baden, Basel, Bern, Genf, Lausanne, Locarno, Lugano, Montreux, Vevey, Fleurier, Frauenfeld, La Chaux-de-Fonds, Liestal, Lichtensteig, Rorschach, Rapperswil, Wil, Wohlen, Aadorf, Ascona, Couvet, Flawil, Gossau, Mendrisio, Rütli (Zürich)

Ausführung aller Bankgeschäfte

Toutes opérations de banque

Every description of Banking Business

HERRLICHE FERIEN



durchs fröhliche Welschland

GENFERSEE

Strandbäder - Yacht-, Ruder- und Segelsport - Fischen - Seenachtfeste - Tennis - Golf
Regionale Ferienabonnemente - Bergbahnen

Genf Idealer Ferienort - Wunderbare
Parkanlagen - Strandbad - Sommerfeste

Lausanne-Ouchy Zentrum für Tou-
risten - Alle Sporte - Prächtiges Strand-
bad - Golf

Morges-Gimel und andere hübsche
Ferienorte an den Gestaden des Leman

Vevey und Umgebung

CHEXBRES. - MONT PÉLERIN
(1084 m.) - LES PLÉIADES (1400 m.)

Montreux-Clarens-Territet

ROCHERS-DE-NAYE (2045 m.)
CAUX - GLION - LES AVANTS

ALPEN Schwimmbäder - Prachtvolle Wälder - Bergtouren - Sonnen-
und Luftkuren - Alle Sporte - Vorzügliches Klima für Kinder

Villars b. Bex (1300 m.)
CHESIÈRES - ARVEYES - GRYON

Les Diablerets b. Aigle (1163 m.)

Château-d'Oex (961 m.) an der MOB

Leysin (1440 m.) Der weltberühmte
Kurort

Bex-les-Bains (430 m.) im Rhonetal

Lavey-les-Bains (424 m.) im Rhonetal

JURA Herrliche Tannenwälder - Strandbäder - Wanderungen - Golf und
Tennis - Wunderbares Panorama auf die Alpen - Auto-Rundfahrten

St-Cergue b. Yverdon (1043 m.)

Vallée de Joux mit seinen Seen
(ca. 1000 m.)

Ste-Croix-Les Rasses b. Yverdon
(1091 m.)

Yverdon-les-Bains am Neuen-
burgersee (459 m.)

Berner Jura Sehr malerische Land-
schaft - alte Burgen und Schlösser -
BIELERSEE

(Fortsetzung)

rückreise innert 10 Tagen oder zur Einzelhinreise am
Vortag und Rückreise im Extrazug erhältlich. Ab Sta-
tionen, von denen aus der Extrazug mit fahrplanmäs-
sigen Zügen erreicht werden kann, werden ebenfalls
Billette zur Extrazugtaxe ausgegeben.

Auch bei Gesellschaftsfahrten werden zuweilen Bil-
lette zur Einzelrückreise innert 10 Tagen ausgegeben.
Die Fahrpreise ab den einzelnen in Betracht kommen-
den Stationen aus bewegen sich zwischen der angege-
benen höchsten und niedrigsten Taxe.

Nähere Auskunft über die abgegebenen Billette für
Extrazüge und für Gesellschaftsreisen (für letztere
event. Pauschalarrangements) bei den Stationen.

Observations pour les trains spéciaux et voyages en société

Les prix indiqués sont ceux du voyage aller et retour
par train spécial, surtaxe pour trains directs comprise.
Toutefois, dans la plupart des cas, on peut obtenir des
billets valables pour l'aller par train spécial et pour
le retour individuel dans les 10 jours, ou, inversement,
pour l'aller individuel la veille et le retour par train
spécial. Les gares d'où l'on peut attendre le train
spécial au moyen des trains ordinaires délivrent aussi
des billets au prix du train spécial.

Pour certains voyages de société il est également déli-
vrés des billets valables pour le retour individuel dans
les 10 jours. Les taxes au départ des gares respectives
se meuvent entre les prix indiqués ci-dessus.

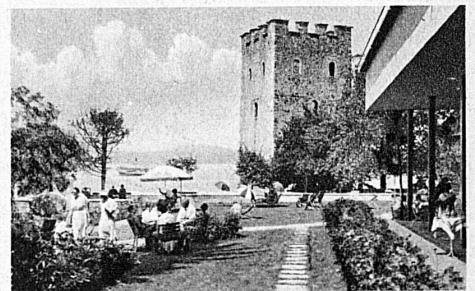
Tous renseignements relatifs aux trains spéciaux et
voyages de société (pour ces derniers event. aussi
arrangements à forfait, etc.) auprès des guichets des
gares.

Il Ticino e l'Esposizione nazionale 1939 (Continuazione)

noti e ammessi alle mostre nazionali e alle
più famose rassegne internazionali, come la
Biennale di Venezia.

Così, in pieno fervore di iniziative, il Ticino
si presenterà alla grande manifestazione na-
zionale di Zurigo nel 1939. Dato il carattere
tematico dell'Esposizione, per cui non ven-
gono assegnate sezioni speciali ai singoli
Cantoni, è difficile di poter dare qui un'idea
di ciò che sarà la visione offerta dal Ticino
nel suo complesso. Questo è certo: che nella
sezione Patria e popolo, destinata a ricreare,
con allettanti e nuovi mezzi illustrativi, il
volto della Svizzera, nelle sue caratteristiche
etniche, sociali e politiche, il Ticino rivelerà
schietta e genuina la sua anima. Eccellenti
così esso è in grado di esporre nei diversi
reparti industriali e agricoli, del turismo,
della letteratura e dell'arte.

Purtuttavia, il Ticino avrà un centro suo
proprio di attrazione, e cioè il Grotto tici-
nese, costruito secondo i canoni dell'archi-
tettura tipica locale, con porticati, logge,
interni rustici, terrazze, pergolati e gioco
delle bocce: tutto quanto insomma concorre
a fare di questo ambiente la gioconda sere-
nità e armonia. Situato sulla riva del lago,
fornito di tutti i prodotti della cucina e can-
tina locali, esso è destinato a diventare uno
dei centri più frequentati dell'Esposizione.
Sarà un pezzo di vita ticinese, trasportato
sulle rive idilliche del lago di Zurigo, a
portarvi il calore dell'anima e della terra
ticinese: non solo col sapido nostranello
dei vigneti solatii e coi deliziosi piatti al-
l'italiana, ma con la presenza di gruppi fol-
cloristici, nei costumi delle valli, che offri-
ranno ai visitatori leggiadre collane di canzoni
rusticane e scintillanti sorrisi di forosette
ardenti.



Stansstad am Vierwaldstättersee mit seinem
alten Turm