

Zeitschrift: Die Schweiz = Suisse = Svizzera = Switzerland : offizielle Reisezeitschrift der Schweiz. Verkehrszentrale, der Schweizerischen Bundesbahnen, Privatbahnen ... [et al.]

Herausgeber: Schweizerische Verkehrszentrale

Band: - (1938)

Heft: 5

Artikel: Extrazüge der Schweizerischen Bundesbahnen im Austauschverkehr = Trains spéciaux d'échange organisés par les Chemins de fer fédéraux suisses

Autor: [s.n.]

DOI: <https://doi.org/10.5169/seals-778639>

Nutzungsbedingungen

Die ETH-Bibliothek ist die Anbieterin der digitalisierten Zeitschriften auf E-Periodica. Sie besitzt keine Urheberrechte an den Zeitschriften und ist nicht verantwortlich für deren Inhalte. Die Rechte liegen in der Regel bei den Herausgebern beziehungsweise den externen Rechteinhabern. Das Veröffentlichen von Bildern in Print- und Online-Publikationen sowie auf Social Media-Kanälen oder Webseiten ist nur mit vorheriger Genehmigung der Rechteinhaber erlaubt. [Mehr erfahren](#)

Conditions d'utilisation

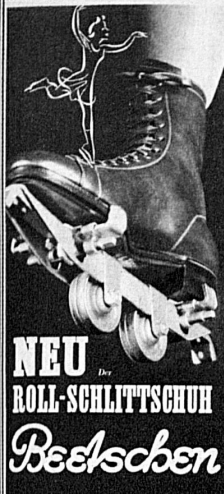
L'ETH Library est le fournisseur des revues numérisées. Elle ne détient aucun droit d'auteur sur les revues et n'est pas responsable de leur contenu. En règle générale, les droits sont détenus par les éditeurs ou les détenteurs de droits externes. La reproduction d'images dans des publications imprimées ou en ligne ainsi que sur des canaux de médias sociaux ou des sites web n'est autorisée qu'avec l'accord préalable des détenteurs des droits. [En savoir plus](#)

Terms of use

The ETH Library is the provider of the digitised journals. It does not own any copyrights to the journals and is not responsible for their content. The rights usually lie with the publishers or the external rights holders. Publishing images in print and online publications, as well as on social media channels or websites, is only permitted with the prior consent of the rights holders. [Find out more](#)

Download PDF: 14.01.2026

ETH-Bibliothek Zürich, E-Periodica, <https://www.e-periodica.ch>



NEU
Der
ROLL-SCHLITTSCHUH
Beetschen

Endlich der vollkommene Rollschuh - ein glänzender Ersatz für das Schlittschuhlaufen: der Beetschen-2-Rollen-Rollschuh. Eine genaue Übertragung des Prinzips des Schlittschuhs f. die Strasse - Wenden, Springen, Figurenfahren - so leicht u. so elegant wie auf dem Eise. Man kann seinen Kindern keine grössere Freude machen.
Durchdachte, solide Konstruktion, in der Schweiz wie im Ausland mit Begeisterung aufgenommen.
SCHWEIZERFABRIKAT:
FR. 13.80
In allen Fachgeschäften
Bezugsquellen nachweis durch Beetschen & Co. Aktienges., Basel

PERFECT S.A.
LAUSANNE

Avenue du Rond-Point 8 . Tél. N° 33.364

Nouvelle fabrique spéciale pour

- Blocs de Caisse, Blocs de Comptabilité
- Livres et formulaires à multiples copies
- Formulaires volants et continus pour le Commerce, l'Industrie, les Banques et les Administrations

Demander échantillons et prix

SANITÄRE APPARATE

aus Feuerton oder Vitreous
wie: Schüttsteine, Waschtische
Ausgüsse, etc.

WANDPLATTEN AUS STEINGUT

weiss, creme und majolika

BAUKERAMIK-PLATTEN

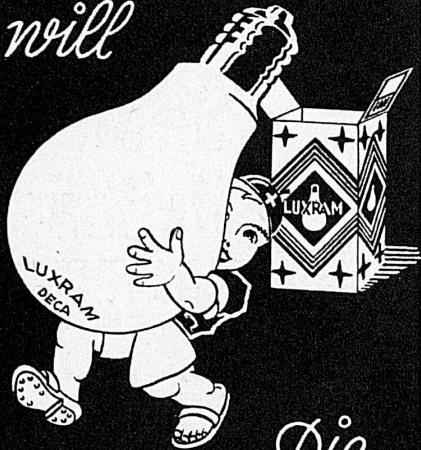
in allen modernen Farben

fabriziert die

AG. FÜR KERAMISCHE INDUSTRIE LAUFEN

Verkauf nur durch Verbandsfirmen

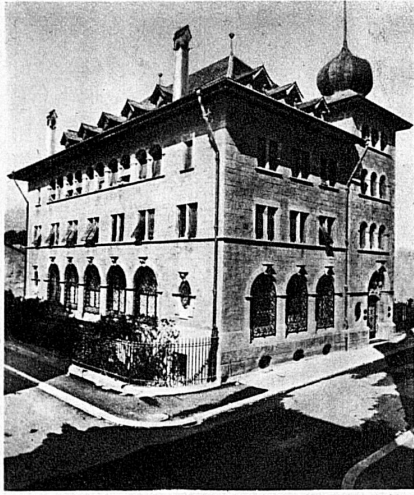
*Der kleine Mann,
der weiss was er
will*



Die neue lichtstarke
LUXRAM DECA
mit dem Garantie-stempel



LICHT A.G. GOLDAU



Banque cantonale du Valais - Sion

Capital et réserves: Fr. 9,113,000

Garantie de l'Etat du Valais

Traite toutes opérations de banque

Von Romanshorn, Weinfelden, Frauenfeld Gesellschaftsreisen

7./8. Mai: Nach Locarno - Brissago - Monte Ceneri - Lugano und zurück. Pauschalpreis Fr. 42.50 bis Fr. 45.-. ● 10. und 26. Mai: Nach Lugano und zurück (mit dem «Roten Pfeil»). Pauschalpreis mit Seerunde und Mittagessen Fr. 23.90 bis Fr. 27.-. ● 4.-6. Juni: Nach Genf - Genfersee - Montreux - Rochers-de-Naye und zurück. Fahrpreis Fr. 82.- bis Fr. 85.-. ● 5./6. Juni: Nach St. Moritz - Alp Grüm - Maloja - Bergell - Comersee - Gandria - Lugano und zurück. Pauschalpreis Fr. 85.50.

Von Rütli (Zch.), Zürcher Oberland und vom rechten Zürichseeufer Gesellschaftsreisen

15. Mai: Nach Untersee - Bodensee - Mainau und zurück. Fahrpreis Fr. 8.50 bis Fr. 9.50. ● 21./22. Mai: Nach Lausanne - Montreux - Les Avants (Narzissenfelder) - Brig - Lötschberg und zurück (mit dem «Blauen Pfeil» der Lötschbergbahn). Fahrpreis Fr. 24.- bis Fr. 26.-. ● 15. Mai: Nach Frauenfeld - Steckborn - Schloss Arenenberg - Rheinfahrt nach Schaffhausen und zurück. Fahrpreis Fr. 8.50 bis Fr. 9.90.

Von Schaffhausen Gesellschaftsreisen

8. Mai: Nach Lugano und zurück (mit dem «Roten Pfeil»). Fahrpreis Fr. 19.40. ● 15. Mai: Quer durchs Appenzellerland im Postauto und zurück. Fahrpreis Fr. 9.70. ● 22. Mai: Nach Montreux, Caux und zurück (Narzissenfahrt mit dem «Roten Pfeil»). Fahrpreis bis Montreux Fr. 19.50, Caux Fr. 21.70. ● 26. Mai: Nach Luzern - Bürgenstock - Fürigen und zurück. Fahrpreis bis Luzern Fr. 6.90, Bürgenstock Fr. 8.90. ● 29. Mai: Nach Vaduz - Wildhaus mit dem Postauto und zurück. Fahrpreis Fr. 11.-.

Von Solothurn Gesellschaftsreisen

7.-9. Mai: Nach dem Comersee - Luganersee - Langensee und zurück. Pauschalpreis Fr. 65.-. ● 8. Mai: Nach Ins - Erlach - Bielersee und zurück (Nachmittagsfahrt). Fahrpreis Fr. 3.95 bis Fr. 5.30. ● 15. Mai: Bluestummel ins Emmental (Ballenbühl) und zurück. Fahrpreis Fr. 2.75 bis Fr. 4.70. ● 22. Mai: Burgenfahrt: Besuch der Schlösser Hallwil, Lenzburg, Wildegg und Habsburg. Fahrpreis Fr. 4.95 und Fr. 6.55.

Von Winterthur Gesellschaftsreisen

8. Mai: Nach Göschenen - Bellinzona - Locarno - Lugano u. zurück (m. d. «Roten Pfeil»). Fahrpr. b. Göschenen Fr. 10.40, Bellinzona Fr. 16.55, Locarno Fr. 17.60, Lugano Fr. 18.-. ● 8. Mai: Bluestfahrt nach dem Bodensee - Heiden - Arbon und zurück. Fahrpreis ab Bauma Fr. 8.50, Winterthur Fr. 6.75. ● 15. und 22. Mai: Nach Immensee - zu Fuss Hohle Gasse - Küssnacht - Luzern und zurück. Fahrpreis Fr. 7.-.

Von Zug Gesellschaftsreisen

22. Mai: Nach Schaffhausen - Rheinfahrt und zurück. Fahrpreis Fr. 8.80. ● 5./6. Juni: Nach dem Engadin - Bergell - Gandriastrasse - Lugano und zurück. Fahrpreis Fr. 30, Verpflegung, Unterkunft usw. Fr. 22.-.

Von Zürich Gesellschaftsreisen

8. Mai: Nach Vaduz - Bad Ragaz und zurück. Fahrpreis Fr. 6.50. ● 15. Mai: Nach Luzern - Bürgenstock - Luzern und zurück. Fahrpreis Fr. 5.50. ● 28. Mai: Nach dem Tessin und zurück. Fahrpreis bis Bellinzona Fr. 16.40, Lugano und Locarno Fr. 18.10.

Von den Stationen des linken Zürichseeufers Gesellschaftsreisen

26. Mai: Narzissenfahrt nach Montreux - Caux und zurück. Fahrpreis zirka Fr. 18.-.

Von den Stationen des rechten Zürichseeufers Gesellschaftsreisen

8. Mai: Nach Zug - Hohle Gasse - Zugerberg und zurück. Fahrpreis Fr. 6.- bis Fr. 6.50. ● 26. Mai: Nach Bad Ragaz - Pfäfers - Wartenstein und zurück. Fahrpreis Fr. 5.- bis Fr. 6.-.

Extrazüge der Schweizerischen Bundesbahnen im Austauschverkehr

Im Einvernehmen mit den französischen Bahnen wird die Verwaltung der Schweizerischen Bundesbahnen auch dieses Jahr wiederum Verwaltungsextrazüge (Austauschzüge) zwischen Frankreich und der Schweiz organisieren. Von der Schweiz aus sind folgende Züge vorgesehen:

1. Sonntag, den 26. Juni: Von Zürich und Bern nach Strassburg (direkt).

2. Sonntag, den 25. September: Von Zürich und Bern nach Strassburg, mit Hinfahrt über Barr (Mittagessen).

Die endgültigen Reiseprogramme mit Preisangaben sind später erhältlich bei den in Betracht kommenden Stationen S B B.

Trains spéciaux d'échange organisés par les Chemins de fer fédéraux suisses

D'entente avec les chemins de fer français, l'Administration des Chemins de fer fédéraux suisses organisera de nouveau cette année des trains d'échange entre la France et la Suisse. Partant de la Suisse, les trains spéciaux suivants sont prévus:

1. **Dimanche, le 26 juin: De Zurich et Berne à Strasbourg** (direct).

2. **Dimanche, le 25 septembre: De Zurich et Berne à Strasbourg**, aller par Barr (lunch). Les programmes définitifs avec prix peuvent être obtenus plus tard aux stations intéressées des CFF.

Ferienabonnement der Transportunternehmungen des bernischen Seelandes

Die Bielersee-Dampfschiffgesellschaft, die Bahnverwaltungen Biel - Leubringen, Biel - Magglingen, Ligerz - Tessenberg und Biel - Täuffelen - Ins verabfolgen während der Dauer des Sommerfahrplans 1938 ein Ferienabonnement zur beliebigen Benützung der fahrplanmässigen Züge und Schiffskurse. Der Fahrpreis 3. Klasse beträgt Fr. 8. Die Gültigkeit umfasst die im Zeitraum von 8 aufeinanderfolgenden Tagen liegenden Werkstage. An Sonntagen ist das Abonnement nicht gültig.

Extrazüge zum Fussball-Länderspiel England-Schweiz in Zürich

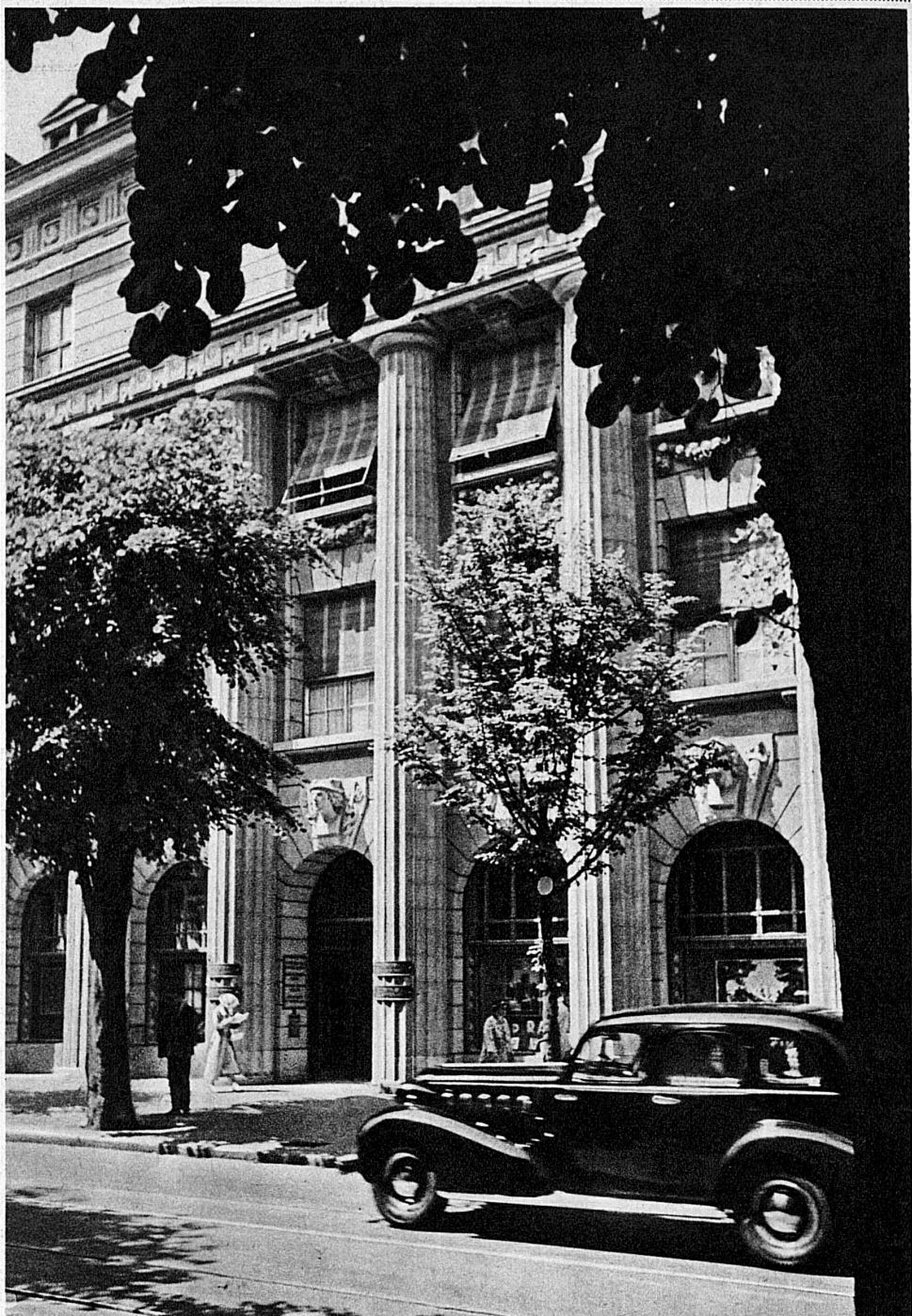
Am 21. Mai 1938 werden nach Zürich anlässlich des Fussball-Länderspiels England-Schweiz Extrazüge ab den Bahnhöfen Bern-Hbf., Neuchâtel, Basel, Luzern, Rorschach, Romanshorn und Anschlussstationen geführt. Es werden Spezialbillette zu folgenden Fahrpreisen (Hin- und Rückfahrt im Extrazug) abgegeben:

Von Bern-Hbf. Fr. 8.05, Neuchâtel Fr. 9.25, Biel Fr. 7.65, Solothurn Fr. 6.30, Olten Fr. 4.50, Basel Fr. 5.75, Luzern Fr. 4.15, Zug Fr. 2.05, Rorschach Fr. 6.30, St. Gallen Fr. 5.45, Winterthur Fr. 1.90, Romanshorn Fr. 5.35, Weinfelden Fr. 4.40, Frauenfeld Fr. 3.05, Arbon Fr. 6, Konstanz Fr. 5.85, Kreuzlingen Fr. 5.80. Auch Billette erhältlich zur Einzelmehrheit innert 10 Tagen.

Trains spéciaux à l'occasion du match de football Belgique-Suisse à Lausanne

Le 8 mai 1938, des trains spéciaux à destination de Lausanne seront organisés à l'occasion du match de football Belgique-Suisse, de Bienne, Berne, Genève et de St-Maurice, avec correspondance du Locle et de La Chaux-de-Fonds, d'Orbe, de Sion et de Monthey. Les prix des billets pour Lausanne (aller et retour avec le train spécial) sont les suivants:

De Bienne fr. 6.65, Le Locle fr. 8.15, La Chaux-de-Fonds fr. 7.55, Neuchâtel fr. 4.95, Orbe fr. 2.40, Berne fr. 6.30, Fribourg fr. 4.70, Genève-Cornavin fr. 4.40, Sion fr. 7, St-Maurice fr. 3.90, Monthey fr. 4.35. La durée de validité des billets peut être prolongée. - *Billets du dimanche valables au retour jusqu'au lundi soir (surtaxe pour trains directs non comprise).



Eingang zum Bankgebäude in Zürich

Schweizerische

Bankgesellschaft

UNION DE BANQUES SUISSES

Unione di Banche Svizzere - Union Bank of Switzerland

WINTERTHUR

ZURICH

ST. GALLEN

Aarau, Baden, Basel, Bern, Genf, Lausanne, Locarno, Lugano, Montreux, Vevey, Fleurier, Frauenfeld, La Chaux-de-Fonds, Liestal, Lichtensteig, Rorschach, Rapperswil, Wil, Wohlen, Aadorf, Ascona, Couvet, Flawil, Gossau, Mendrisio, Rütli (Zürich)

Ausführung aller Bankgeschäfte

Toutes opérations de banque

Every description of Banking Business