

**Zeitschrift:** Die Schweiz = Suisse = Svizzera = Switzerland : offizielle Reisezeitschrift der Schweiz. Verkehrszentrale, der Schweizerischen Bundesbahnen, Privatbahnen ... [et al.]

**Herausgeber:** Schweizerische Verkehrszentrale

**Band:** - (1937)

**Heft:** 2

**Artikel:** Der alte und neue Bahnhof in Neuenburg = La Gare de Neuchâtel, hier et aujourd'hui

**Autor:** [s.n.]

**DOI:** <https://doi.org/10.5169/seals-777949>

### **Nutzungsbedingungen**

Die ETH-Bibliothek ist die Anbieterin der digitalisierten Zeitschriften auf E-Periodica. Sie besitzt keine Urheberrechte an den Zeitschriften und ist nicht verantwortlich für deren Inhalte. Die Rechte liegen in der Regel bei den Herausgebern beziehungsweise den externen Rechteinhabern. Das Veröffentlichen von Bildern in Print- und Online-Publikationen sowie auf Social Media-Kanälen oder Webseiten ist nur mit vorheriger Genehmigung der Rechteinhaber erlaubt. [Mehr erfahren](#)

### **Conditions d'utilisation**

L'ETH Library est le fournisseur des revues numérisées. Elle ne détient aucun droit d'auteur sur les revues et n'est pas responsable de leur contenu. En règle générale, les droits sont détenus par les éditeurs ou les détenteurs de droits externes. La reproduction d'images dans des publications imprimées ou en ligne ainsi que sur des canaux de médias sociaux ou des sites web n'est autorisée qu'avec l'accord préalable des détenteurs des droits. [En savoir plus](#)

### **Terms of use**

The ETH Library is the provider of the digitised journals. It does not own any copyrights to the journals and is not responsible for their content. The rights usually lie with the publishers or the external rights holders. Publishing images in print and online publications, as well as on social media channels or websites, is only permitted with the prior consent of the rights holders. [Find out more](#)

**Download PDF:** 12.01.2026

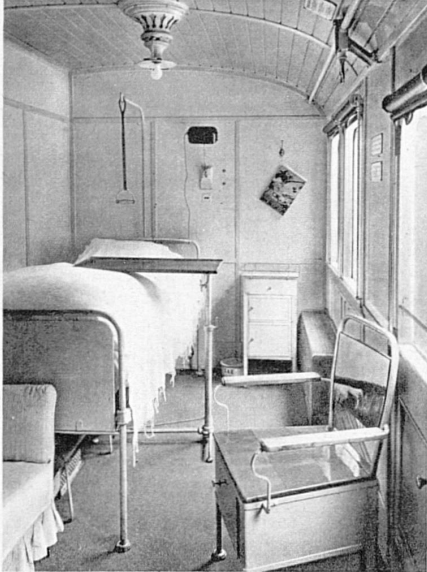
**ETH-Bibliothek Zürich, E-Periodica, <https://www.e-periodica.ch>**



Ein dreiachsiger Krankenwagen der SBB – Wagon à trois axes des CFF destiné au transport des malades

## Krankentransport per Bahn seit 1. Januar 1937 billiger

Depuis le 1<sup>er</sup> janvier 1937 réduction sur le tarif des transports des malades



Das komfortable fahrende «Krankenzimmer» – La confortable infirmerie roulante

Auf 1. Januar 1937 haben die Schweizerischen Bundesbahnen und mitbeteiligte schweizerische Privatbahnen für die Krankenwagen neue Benützungsbedingungen aufgestellt, die zum Teil sehr starke Taxermässigungen brachten. Die zweiachsigen Wagen älterer Bauart sind ausrangiert worden. Dabei wurde die für diese geltende Mindestzahl von 8 Billetten auf die dreiachsigen Wagen übertragen, für welche vorher 11 Billette erforderlich waren. Sodann wird bei diesen dreiachsigen Wagen keine Klassenunterscheidung mehr gemacht, so dass die Lösung von Billetten 3. Klasse für alle dreiachsigen Wagen genügt. Für die vierachsigen Wagen sind an Stelle von 14 Billetten 1. Klasse nur noch 8 Billette 1. Klasse zu lösen. Auch für die Beförderung von Kranken in Gepäckwagen wurden die Preise verbilligt. Ferner wurde die besondere Gebühr für die Bereitstellung und Herrichtung der Wagen herabgesetzt und auf die Weitererhebung der Gebühr für die technische Begleitung vierachsiger Wagen innerhalb der schweizerischen Tarifgrenzen verzichtet. Diese neuen Bedingungen entsprechen auf dem Netze der SBB je nach der Länge der Beförderungsstrecke einer Erhebung von Fr. 1.20 bis Fr. 0.96 pro Tarifkilometer (zuzüglich Fr. 20.— Bereitstellungsgebühr) für die vierachsigen Wagen oder Fr. 0.60 bis Fr. 0.48 pro Tarifkilometer (zuzüglich Fr. 8.— Bereitstellungsgebühr) für die dreiachsigen Krankenwagen. Für Schnellzüge kommt dazu noch der Schnellzugszuschlag. So stellt sich z. B. ein Krankentransport mit Schnellzug in einem dreiachsigen Wagen von Zürich nach Basel auf Fr. 69.60 oder von Zürich nach Genf auf Fr. 165.60.

## Der alte und neue Bahnhof in Neuenburg

La Gare de Neuchâtel, hier et aujourd'hui

Phot.: SBB, Nino



Das alte Bahnhofgebäude in Neuenburg aus den Jahren 1880–82 – L'ancien bâtiment de la gare de Neuchâtel datant des années 1880–1882



So sieht der neue eben vollendete Neuenburger Bahnhof aus – La nouvelle gare de Neuchâtel



## Frühe Ostern

Palmsonntag, Karfreitag, Ostern und Ostermontag fallen dieses Jahr schon in die beiden letzten Wochen des März. Zu dieser Zeit liegen — mit Ausnahme von Julier und Maloja — die hohen Nordsüdübergänge noch unter tiefem Schnee. Für den Transport der Automobile durch die Alpentunnels führen die Bahnen über Ostern zahlreiche Extrazüge.

## Pâques précoces

Les Rameaux, le Vendredi-Saint, Pâques et son lundi férié tomberont cette année dans les dernières semaines de mars. A cette époque, hormis le Julier et le Maloja, les grands passages nord-sud sont encore fermés au trafic automobile. Mais les chemins de fer ont pris toutes leurs mesures pour acheminer les voitures vers le Midi par les grands tunnels subalpins.