

Zeitschrift: Die Schweiz = Suisse = Svizzera = Switzerland : offizielle Reisezeitschrift der Schweiz. Verkehrszentrale, der Schweizerischen Bundesbahnen, Privatbahnen ... [et al.]

Herausgeber: Schweizerische Verkehrszentrale

Band: - (1937)

Heft: 12

Artikel: Postes de secours du Touring-Club de Suisse pour skieurs accidentés

Autor: [s.n.]

DOI: <https://doi.org/10.5169/seals-778174>

Nutzungsbedingungen

Die ETH-Bibliothek ist die Anbieterin der digitalisierten Zeitschriften auf E-Periodica. Sie besitzt keine Urheberrechte an den Zeitschriften und ist nicht verantwortlich für deren Inhalte. Die Rechte liegen in der Regel bei den Herausgebern beziehungsweise den externen Rechteinhabern. Das Veröffentlichen von Bildern in Print- und Online-Publikationen sowie auf Social Media-Kanälen oder Webseiten ist nur mit vorheriger Genehmigung der Rechteinhaber erlaubt. [Mehr erfahren](#)

Conditions d'utilisation

L'ETH Library est le fournisseur des revues numérisées. Elle ne détient aucun droit d'auteur sur les revues et n'est pas responsable de leur contenu. En règle générale, les droits sont détenus par les éditeurs ou les détenteurs de droits externes. La reproduction d'images dans des publications imprimées ou en ligne ainsi que sur des canaux de médias sociaux ou des sites web n'est autorisée qu'avec l'accord préalable des détenteurs des droits. [En savoir plus](#)

Terms of use

The ETH Library is the provider of the digitised journals. It does not own any copyrights to the journals and is not responsible for their content. The rights usually lie with the publishers or the external rights holders. Publishing images in print and online publications, as well as on social media channels or websites, is only permitted with the prior consent of the rights holders. [Find out more](#)

Download PDF: 13.01.2026

ETH-Bibliothek Zürich, E-Periodica, <https://www.e-periodica.ch>

Masterman, Pitman, Polytechnic, etc.), ainsi que d'une manière générale aux jeunes gens qui se rendent en Angleterre pour y occuper un poste de volontaire et peuvent se légitimer par une autorisation du Ministère anglais du Travail. Les étudiants voulant bénéficier de cette réduction doivent de leur part présenter un certificat d'immatriculation.

Studentenbillete auf der Fluglinie Zürich-London

Auf ihrer Fluglinie Zürich-London gewährt die Swissair auf dem einfachen Flugpreis eine Reduktion von 20 % für Studenten, so dass sich dieser nur noch auf Fr. 120.- stellt. Die Ermässigung wird gewährt an Personen, die in der Schweiz ihren ständigen Wohnsitz haben und sich für Studienzwecke nach England begeben, und zwar an englische Hochschulen, zum Besuche englischer Sprachschulen (wie Swiss Mercantile Society, Masterman, Pittman, Polytechnic usw.), ferner allgemein für junge Leute, die eine Volontärstelle in England antreten und sich hierüber durch eine Bestätigung von seiten des englischen Arbeitsministeriums ausweisen können. Aber auch für Studenten wird zum Bezug solcher Billette ein entsprechender Immatrikulationsausweis verlangt.

Postes de secours du Touring-Club de Suisse pour skieurs accidentés

Postes en fonctionnement pour l'hiver 1937/38

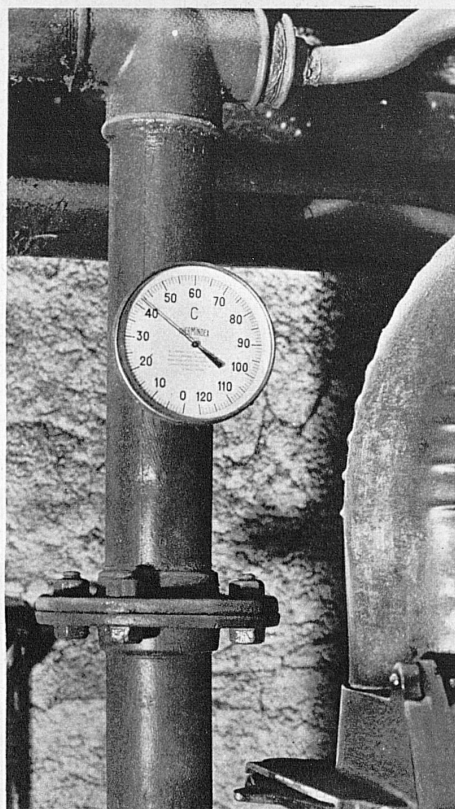
Käserruck (Toggenbourg, 1800 m, versant nord-est). - Chasseral (1550 m, plateau). - Klewenalp (Brisen, 1553 m, plateau). - Le Molard (Les Avants, 1500 m, versant nord).

Postes prévus pour l'hiver 1937/38

Pouillerel (La Chaux-de-Fonds, 1281 m). - Elsigalp (Frutigen, 1850 m). - Flumserberg (St-Gall, 1300 m). - Moron (Bienne, 1340 m). - Petite Scheidegg (Grindelwald, 2064 m). - La Motta (Poschiavo, 2056 m). - La Rôsa (Poschiavo, 1878 m).



Der Touring-Club der Schweiz unterhält einen Schneekettendienst, der über hundert Hilfsposten umfasst. Diese Hilfsposten werden durch die oben abgebildete Tafel gekennzeichnet.



DAS UNÜBERTREFFLICHE

METALLTHERMOMETER

THERMINDEX

THERMEX A.G.

GENÈVE

Reisen mit der

MITROPA bedeutet: Reisen mit den vollkommensten Reisebequemlichkeiten unserer Zeit

Voyager avec la

MITROPA, c'est profiter du maximum de confort et de commodité de notre siècle

Travelling with the

MITROPA means: travel with all conveniences of this modern age

Viaggiare con la

MITROPA significa: viaggiare con le massime comodità dei giorni nostri