

Zeitschrift: Die Schweiz = Suisse = Svizzera = Switzerland : offizielle Reisezeitschrift der Schweiz. Verkehrszentrale, der Schweizerischen Bundesbahnen, Privatbahnen ... [et al.]

Herausgeber: Schweizerische Verkehrszentrale

Band: - (1937)

Heft: 11

Artikel: Schweizer Künstlerinnen in Bern : 30. Oktober bis 28. November

Autor: [s.n.]

DOI: <https://doi.org/10.5169/seals-778150>

Nutzungsbedingungen

Die ETH-Bibliothek ist die Anbieterin der digitalisierten Zeitschriften auf E-Periodica. Sie besitzt keine Urheberrechte an den Zeitschriften und ist nicht verantwortlich für deren Inhalte. Die Rechte liegen in der Regel bei den Herausgebern beziehungsweise den externen Rechteinhabern. Das Veröffentlichen von Bildern in Print- und Online-Publikationen sowie auf Social Media-Kanälen oder Webseiten ist nur mit vorheriger Genehmigung der Rechteinhaber erlaubt. [Mehr erfahren](#)

Conditions d'utilisation

L'ETH Library est le fournisseur des revues numérisées. Elle ne détient aucun droit d'auteur sur les revues et n'est pas responsable de leur contenu. En règle générale, les droits sont détenus par les éditeurs ou les détenteurs de droits externes. La reproduction d'images dans des publications imprimées ou en ligne ainsi que sur des canaux de médias sociaux ou des sites web n'est autorisée qu'avec l'accord préalable des détenteurs des droits. [En savoir plus](#)

Terms of use

The ETH Library is the provider of the digitised journals. It does not own any copyrights to the journals and is not responsible for their content. The rights usually lie with the publishers or the external rights holders. Publishing images in print and online publications, as well as on social media channels or websites, is only permitted with the prior consent of the rights holders. [Find out more](#)

Download PDF: 07.01.2026

ETH-Bibliothek Zürich, E-Periodica, <https://www.e-periodica.ch>

Schweizer Künstlerinnen in Bern

30. Oktober bis 28. November

Die Gesellschaft Schweiz. Malerinnen, Bildhauerinnen und Kunstgewerblerinnen wurde im Jahr 1902 gegründet und umfasst heute sechs regionale Sektionen in den Städten Basel, Bern, Genf, Lausanne, Neuenburg und Zürich. Sie zählt über 200 Aktivmitglieder, die sich beruflich der freien oder der angewandten Kunst widmen. Alle drei Jahre findet eine grosse Ausstellung statt, deren XIV. am 30. Oktober in Bern eröffnet wurde. In zwei Abteilungen umfasst sie das Beste, was auf künstlerischem Gebiet gegenwärtig von schweizerischen Frauen geleistet wird. Die freie Kunst mit Malerei, Bildhauerei, Zeichnung und Graphik wird in der Kunsthalle, die angewandte mit Weberei, Keramik, Schmuck, Bucheinbänden usw. wird in der Schulwarte gezeigt.

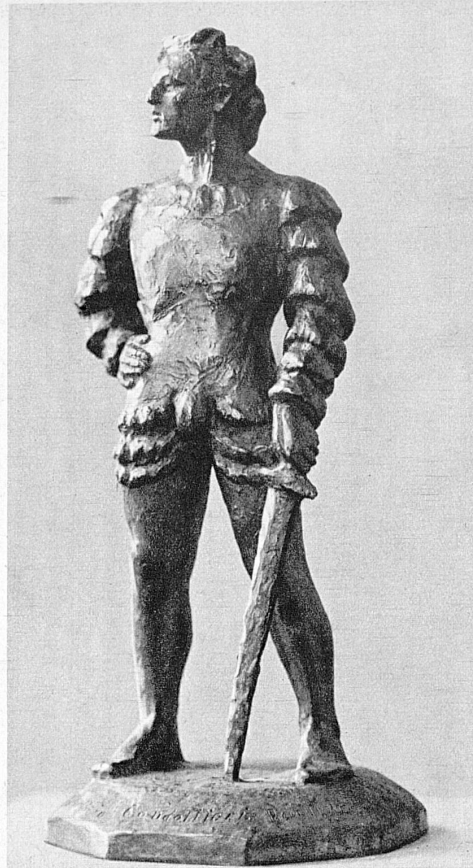


Schmuck: Emmy Schmid, Katinka Apotheker, Hélène Mercier, M. Baumann, Klara Stengele
Decke: Elisabeth Keller



Nanette Genoud:
Der Bildhauer

Phot.: Pfisterer



Eleonore von Mülinen:
Entwurf für eine Brunnen-
figur



Keramik: Marg. Linck, Gertrud Meister, Amata Good, Hélène Imbert-Amoudruz, Marianne Tuch
Decke: Clara Geiser-Woerner



Maria La Roche: Berner
Meitschi