

Zeitschrift: Die Schweiz = Suisse = Svizzera = Switzerland : offizielle Reisezeitschrift der Schweiz. Verkehrszentrale, der Schweizerischen Bundesbahnen, Privatbahnen ... [et al.]

Herausgeber: Schweizerische Verkehrszentrale

Band: - (1937)

Heft: 10

Artikel: Der neue Schweizersee am Etzel = Un nouveau lac suisse: le lac de la Sihl

Autor: [s.n.]

DOI: <https://doi.org/10.5169/seals-778125>

Nutzungsbedingungen

Die ETH-Bibliothek ist die Anbieterin der digitalisierten Zeitschriften auf E-Periodica. Sie besitzt keine Urheberrechte an den Zeitschriften und ist nicht verantwortlich für deren Inhalte. Die Rechte liegen in der Regel bei den Herausgebern beziehungsweise den externen Rechteinhabern. Das Veröffentlichen von Bildern in Print- und Online-Publikationen sowie auf Social Media-Kanälen oder Webseiten ist nur mit vorheriger Genehmigung der Rechteinhaber erlaubt. [Mehr erfahren](#)

Conditions d'utilisation

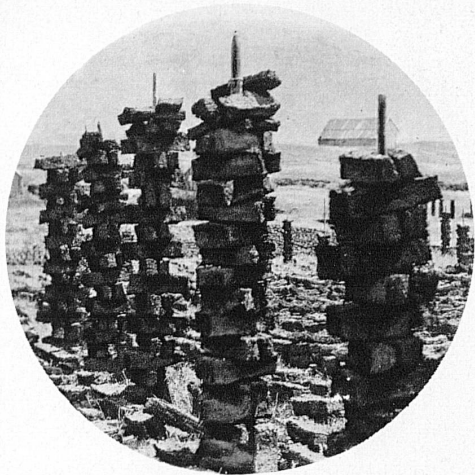
L'ETH Library est le fournisseur des revues numérisées. Elle ne détient aucun droit d'auteur sur les revues et n'est pas responsable de leur contenu. En règle générale, les droits sont détenus par les éditeurs ou les détenteurs de droits externes. La reproduction d'images dans des publications imprimées ou en ligne ainsi que sur des canaux de médias sociaux ou des sites web n'est autorisée qu'avec l'accord préalable des détenteurs des droits. [En savoir plus](#)

Terms of use

The ETH Library is the provider of the digitised journals. It does not own any copyrights to the journals and is not responsible for their content. The rights usually lie with the publishers or the external rights holders. Publishing images in print and online publications, as well as on social media channels or websites, is only permitted with the prior consent of the rights holders. [Find out more](#)

Download PDF: 10.01.2026

ETH-Bibliothek Zürich, E-Periodica, <https://www.e-periodica.ch>



Das Sihlgebiet bei Einsiedeln war vor der Ueberflutung auf weite Strecken ein Torfmoor – Avant d'être submergée, la région de la Sihl, près d'Einsiedeln, était un grand marais tourbeux



Blick von Willerzell gegen den grossen Seeviadukt. Hinter dem bewaldeten Höhenzug links liegt Einsiedeln – Vue prise de Willerzell sur le grand viaduc traversant le lac. Derrière les collines boisées, sur la gauche, se trouve Einsiedeln



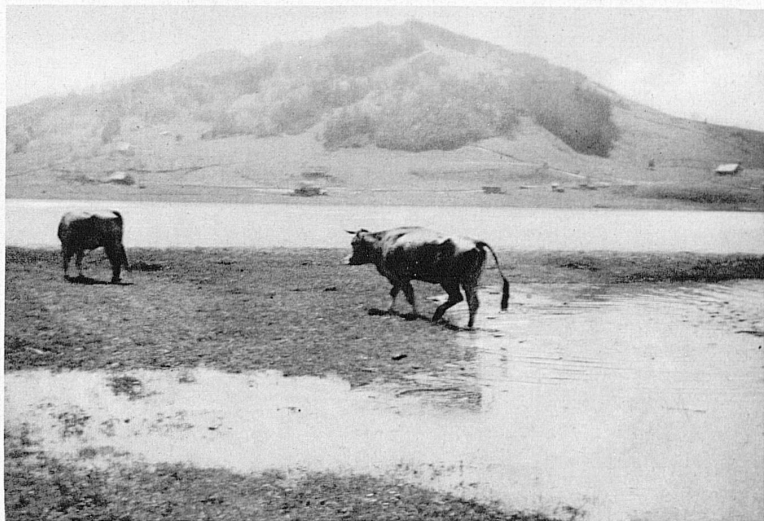
Eine Bauernfamilie aus dem Euthal im Sihlseegebiet zieht um in ihr neues Heim bei Biberbrücke – Une famille d'agriculteurs d'Euthal, dont le domaine fait partie du terrain submergé, prend possession de sa nouvelle maison près de Biberbrücke

Der neue Schweizersee am Etzel

Un nouveau lac suisse: le lac de la Sihl



Nun dehnt sich über dem früheren Torfgrund die Wasserflut – L'eau recouvre lentement les anciennes tourbières

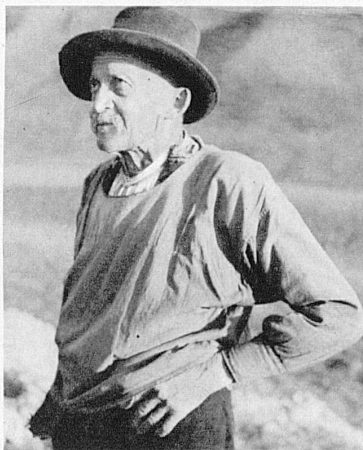


Im Frühling 1937. Das Wasser steigt – Printemps 1937. Le niveau de l'eau monte petit à petit

Die Arbeit der Gletscher, die in geologischen Zeiträumen vor sich ging, oder gewaltige Naturkatastrophen, wie Bergstürze und Bodensenkungen, haben die Entstehung der Seen bewirkt. Heute gesellt sich zu diesen Landschaft formenden und umbildenden Kräften die Technik, die in kurzer Zeit wunderbare Umgestaltungen vorzunehmen vermag.

Man kann ihr zwar vorwerfen, dass sie oft ohne allen Sinn für Harmonie und Schönheit einer einst friedvoll-unberührten Gegend barbarische Zweckbauten und völlig naturferne Anlagen aufzwingt, zuweilen aber geht, wie unbeabsichtigt, ein Meisterwerk der Landschaft aus der Technik selber hervor. Solch ein Meisterwerk ist der Sihlsee, der — wenn er im Oktober sein normales Niveau erreicht — der Gegend von Einsiedeln ein ganz neues Gesicht verleihen wird.

Phot.: Eckstein, Staub



Der Bauer, dem dieser Hof gehörte, wohnt heute in einem Neubau in Willerzell – Le paysan qui possédait cette ferme habite aujourd'hui une maison neuve à Willerzell