

**Zeitschrift:** Die Schweiz = Suisse = Svizzera = Switzerland : offizielle Reisezeitschrift der Schweiz. Verkehrszentrale, der Schweizerischen Bundesbahnen, Privatbahnen ... [et al.]

**Herausgeber:** Schweizerische Verkehrszentrale

**Band:** - (1937)

**Heft:** 8

**Artikel:** Schweizerisches Landesmuseum Zürich : Programm der unentgeltlichen Führungen

**Autor:** [s.n.]

**DOI:** <https://doi.org/10.5169/seals-778084>

### **Nutzungsbedingungen**

Die ETH-Bibliothek ist die Anbieterin der digitalisierten Zeitschriften auf E-Periodica. Sie besitzt keine Urheberrechte an den Zeitschriften und ist nicht verantwortlich für deren Inhalte. Die Rechte liegen in der Regel bei den Herausgebern beziehungsweise den externen Rechteinhabern. Das Veröffentlichen von Bildern in Print- und Online-Publikationen sowie auf Social Media-Kanälen oder Webseiten ist nur mit vorheriger Genehmigung der Rechteinhaber erlaubt. [Mehr erfahren](#)

### **Conditions d'utilisation**

L'ETH Library est le fournisseur des revues numérisées. Elle ne détient aucun droit d'auteur sur les revues et n'est pas responsable de leur contenu. En règle générale, les droits sont détenus par les éditeurs ou les détenteurs de droits externes. La reproduction d'images dans des publications imprimées ou en ligne ainsi que sur des canaux de médias sociaux ou des sites web n'est autorisée qu'avec l'accord préalable des détenteurs des droits. [En savoir plus](#)

### **Terms of use**

The ETH Library is the provider of the digitised journals. It does not own any copyrights to the journals and is not responsible for their content. The rights usually lie with the publishers or the external rights holders. Publishing images in print and online publications, as well as on social media channels or websites, is only permitted with the prior consent of the rights holders. [Find out more](#)

**Download PDF:** 05.04.2026

**ETH-Bibliothek Zürich, E-Periodica, <https://www.e-periodica.ch>**

## Werktags-Ferien-Generalabonnements der Schweiz. Südostbahn

Die Schweizerische Südostbahn gibt an allen Wochentagen während des Monats August eintägige Ferien-Generalabonnements zu Fr. 4.- für die 2. und Fr. 3.- für die 3. Wagenklasse aus. Kinder von 4 bis 12 Jahren halbe Taxe. Diese Tagesbillette berechtigen am Ausgabetag zur unbeschränkten Benützung aller fahrplanmässigen Züge der beiden Linien Wädenswil-Einsiedeln und Rapperswil-Arth-Goldau und werden auf allen SOB-, sowie den SBB-Stationen Wädenswil, Rapperswil, Pfäffikon (Schwyz) und Arth-Goldau ausgegeben.

## Vom Emmental ins Berner Oberland

Die Emmentalbahn-Gesellschaft in Burgdorf veranstaltet bis auf weiteres an allen Sonntagen Gesellschaftsreisen nach dem Thunersee, Interlaken und Kandersteg. Die Fahrpreise III. Kl. betragen:

Von	Thunersee Dampfschiff u rechtsufr. Bahnstation	Interlaken Ost	Kandersteg
Solothurn	Fr. 5.25	Fr. 6.60	Fr. 7.55
Burgdorf	» 4.30	» 5.25	» 6.35

Kinder von 4 bis 12 Jahren zahlen halbe Bahntaxe. Gegen Vorweisung der Spezialbillette können Anschlussbillette bzw. Eintrittsbillette (Tellspele, Blausee) zu ermässigten Preisen bezogen werden.

## Schweizerisches Landesmuseum Zürich

Programm der unentgeltlichen Führungen (Änderungen vorbehalten)

Freitag, den 6. August, 18.00 Uhr, Frau Dr. D. Gäumann-Wild: Moderne Betrachtungen im Altertumsmuseum.

Dienstag, den 10. August, 18.00 Uhr, Herr Peter Meyer: Die Darstellung des Menschen in der Kunst des Mittelalters.

Freitag, den 13. August, 18.00 Uhr, Prof. Dr. R. Bernoulli: Farbenzusammenstellungen als Ausdruck des Zeitgeschmacks und der Technik.

Dienstag, den 17. August, 18.10 Uhr, Konservator Dr. E. Vogt: Die Kultur der steinzeitlichen Pfahlbauten.

Donnerstag, den 26. August, 18.00 Uhr, Prof. Dr. F. Busigny: Die Kultur Helvetiens zur Römerzeit.

Freitag, den 27. August, 18.00 Uhr, Dr. E. Briner: Die Entwicklung der Raumkunst.

Mittwoch, den 1. September, 17.00 Uhr, Prof. Dr. K. Escher: Zürcher Goldschmiedearbeiten in der Schatzkammer des Landesmuseums.

Freitag, den 10. September, 17.00 Uhr, Konservator Dr. E. Vogt: Das Handwerk des bronzezeitlichen Metallgiessers.

Dienstag, den 14. September, 18.00 Uhr, P.-D. Dr. H. Hoffmann: Spätgotische Tafelmalerei.

Freitag, den 17. September, 18.00 Uhr, Dr. E. Briner: Stilgeschichte der Möbel.

Freitag, den 24. September, 17.00 Uhr, Fräulein Lucie Egger: Die Sammlung der v. Hallwilschen Privataltertümer.

Mittwoch, den 29. September, 17.00 Uhr, P.-D. Dr. J. Gantner: Romanische Kunstwerke im Landesmuseum.

Mittwoch, den 6. Oktober, 17.00 Uhr, Direktor Dr. F. Gysin: Stilmerkmale der Spätgotik.

## SANITÄRE APPARATE

aus Feuerton oder Vitreous

wie: Schüttsteine, Waschtische  
Ausgüsse, etc.

## WANDPLATTEN AUS STEINGUT

weiss, creme und majolika

## BAUKERAMIK-PLATTEN

in allen modernen Farben

fabriziert die

## AG. FÜR KERAMISCHE INDUSTRIE LAUFEN

Verkauf nur durch Verbandsfirmen



Mit der Luftseilbahn

## Beckenried - Klewenalp

am Vierwaldstättersee

ins herrliche Alpengebiet. Prachtvolle Rundsicht, prächtige Alpwanderungen. Bevorzugtes Ausflugsziel für jedermann. Bahnhofrestauration

Gegründet 1922



S.M.S. COLLEGE

LONDON

Für jeden Schweizer die beste und billigste Lehranstalt in England. Vom Bund subventioniert Separate Klassen für Handelsfächer u. Literatur

Qualifizierte Lehrkräfte

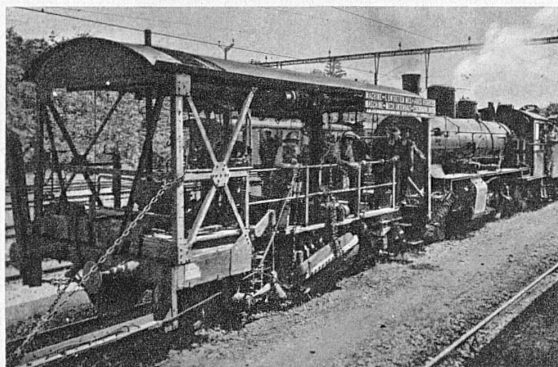
Zahlreiche Exkursionen und Führungen

Kursgeld

3 Monate £ 6.7.6; 6 Monate £ 12.-

Ausführlicher Prospekt und Auskunft durch

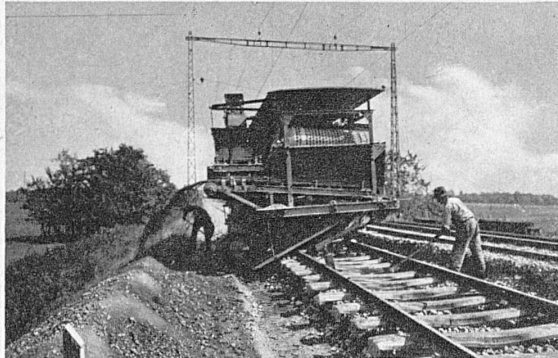
The Secretary, Swiss Mercantile Society, Ltd., 34/35, Fitzroy Square, London, W. 1



Machine à piocher, ameublir et désherber le ballast des voies de chemins de fer

Syst. Scheuchzer

Maschine zum Jäten, Aufhacken und Auflockern des Schotters der Eisenbahnliesen



Machine à dégarnir et cribler le ballast des voies de chemins de fer

Syst. Scheuchzer

Maschine zum Ausheben und Sieben des Unterbaues d. Eisenbahnliesen

Machines à bourrer automatiquement les traverses

Gleisstopfmaschinen  
Syst. Scheuchzer

Aug. Scheuchzer, Lausanne