

Zeitschrift: Die Schweiz = Suisse = Svizzera = Switzerland : offizielle Reisezeitschrift der Schweiz. Verkehrszentrale, der Schweizerischen Bundesbahnen, Privatbahnen ... [et al.]

Herausgeber: Schweizerische Verkehrszentrale

Band: - (1937)

Heft: 8

Artikel: Douglas DC-3 das grösste Verkehrsflugzeug der Schweiz

Autor: [s.n.]

DOI: <https://doi.org/10.5169/seals-778073>

Nutzungsbedingungen

Die ETH-Bibliothek ist die Anbieterin der digitalisierten Zeitschriften auf E-Periodica. Sie besitzt keine Urheberrechte an den Zeitschriften und ist nicht verantwortlich für deren Inhalte. Die Rechte liegen in der Regel bei den Herausgebern beziehungsweise den externen Rechteinhabern. Das Veröffentlichen von Bildern in Print- und Online-Publikationen sowie auf Social Media-Kanälen oder Webseiten ist nur mit vorheriger Genehmigung der Rechteinhaber erlaubt. [Mehr erfahren](#)

Conditions d'utilisation

L'ETH Library est le fournisseur des revues numérisées. Elle ne détient aucun droit d'auteur sur les revues et n'est pas responsable de leur contenu. En règle générale, les droits sont détenus par les éditeurs ou les détenteurs de droits externes. La reproduction d'images dans des publications imprimées ou en ligne ainsi que sur des canaux de médias sociaux ou des sites web n'est autorisée qu'avec l'accord préalable des détenteurs des droits. [En savoir plus](#)

Terms of use

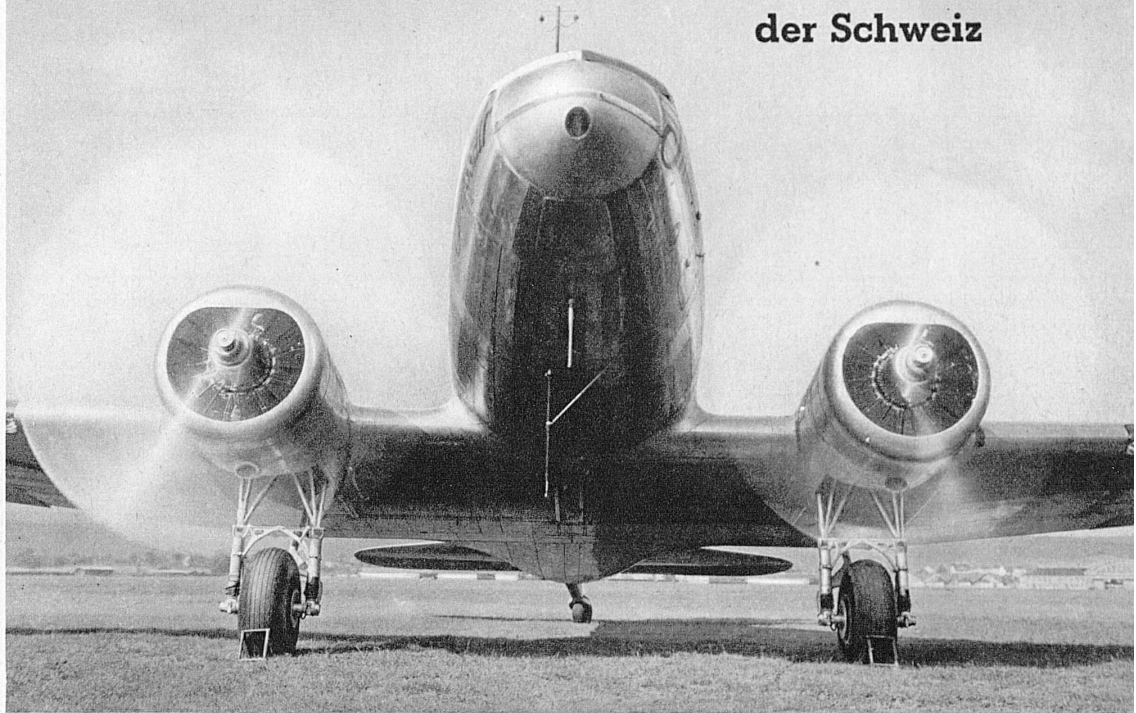
The ETH Library is the provider of the digitised journals. It does not own any copyrights to the journals and is not responsible for their content. The rights usually lie with the publishers or the external rights holders. Publishing images in print and online publications, as well as on social media channels or websites, is only permitted with the prior consent of the rights holders. [Find out more](#)

Download PDF: 02.04.2026

ETH-Bibliothek Zürich, E-Periodica, <https://www.e-periodica.ch>

Douglas DC-3 ist ein zweimotoriger Ganzmetall-Eindecker von 28,9 m Spannweite, 19,66 m Länge und 5,16 m Höhe. Das Fassungsvermögen seiner Betriebsstoffbehälter ist 3110 Liter. Damit kann das Flugzeug eine Strecke von 2500 km ohne Zwischenlandung zurücklegen. Das Leergewicht beträgt 7 Tonnen, dazu kommt eine Nutzlast von 2½ Tonnen, so dass das Totalgewicht der Maschine nahezu 11 Tonnen beträgt — Le Douglas DC-3, le plus gros appareil de l'aviation commerciale suisse, est un monoplan tout métal, bi-moteur, de 28,9 m d'envergure, 19,66 m de long et 5,16 m de haut. Capacité de ses réservoirs: 3110 litres. L'appareil peut couvrir ainsi une distance de 2500 km sans escale. Poids: à vide 7 tonnes, chargé environ 11 tonnes

Douglas DC-3 das grösste Verkehrsflugzeug der Schweiz



Als die erste Expressfluglinie der Schweiz — und damit auch Europas — im Jahre 1932 auf der Strecke Zürich—München—Wien eröffnet wurde, verfügte man nur über vierplätzig Schnellflugzeuge. Heute, fünf Jahre später, ist die Swissair auf Grund des gewaltigen Andranges von Fluggästen gezwungen, auf ihrer Linie nach London zwei Grossflugzeuge für je 21 Passagiere einzusetzen. Diese amerikanischen Douglas DC-3-Flugzeuge stellen im wesentlichen eine Weiterentwicklung des heute so populären Douglas DC-2 dar. In Amerika ist die DC-3 bereits zur Standardmaschine auf den grossen transkontinentalen Linien geworden. In Millionen von Flugkilometern ist sie erprobt. Neben höchstmöglichem Komfort für die Passagiere konnten hinsichtlich Sicherheit, Schnelligkeit und Flugeigenschaften neue Spitzenleistungen erzielt werden. Ausgerüstet ist die DC-3 mit zwei luftgekühlten, unteretzten Wright-Cyclone-Motoren von je 1000 PS, die dreiflüglige Hamilton-Getriebe-Propeller mit gleichbleibender Drehzahl antreiben. Damit wird eine Höchstgeschwindigkeit von 341 km/Std. erreicht, während die Reisegeschwindigkeit bei 60%iger Motoren-

beanspruchung 290 km/Std. beträgt. Die DC-3 ist in der Lage, auch mit einem Motor noch Hunderte von Kilometern zu fliegen und sogar bis auf 2000 m Höhe zu steigen. Bei voller Ladung kann die DC-3 eine Maximalhöhe von 7000 m ü. M. erreichen. Die beiden Douglas DC-3-Grossflugzeuge werden von der Swissair auf der Linie Zürich—Basel—London, der bestfrequentierten der Schweiz, eingesetzt. Bei starkem Andrang von Fluggästen sind sie aber auch für die Strecke nach Paris vorgesehen.



Die schallgedämpfte Kabine ist 8 m lang, 2,4 m breit und 2 m hoch. Sie enthält 21 verstellbare Sessel und ist mit Dampfheizung ausgerüstet. Der Passagier verfügt über eine Frischluftzuführung, Signalknopf für die Stewardess, Aschenbecher, Büchertasche, Leselampe und LUNCHBRETTE. Ferner ist ein Bordbuffet mit Eisschrank vorhanden. Rechts: Blick in d'n Führerstand, dem fliegenden Laboratorium — La cabine du Douglas, insonore et chauffée à la vapeur a 8 m de long, 2,4 m de large et 2 m de haut. Elle contient 21 sièges mobiles, avec prise d'air, timbre d'appel pour la stewardess, cendrier, poche à livre, lampe liseuse, et tablette pour les consommations. Buffet à bord avec frigidaire. A droite: vue sur le poste de pilotage, le laboratoire volant

