

Zeitschrift: Die Schweiz = Suisse = Svizzera = Switzerland : offizielle Reisezeitschrift der Schweiz. Verkehrszentrale, der Schweizerischen Bundesbahnen, Privatbahnen ... [et al.]

Herausgeber: Schweizerische Verkehrszentrale

Band: - (1937)

Heft: 6

Artikel: Führungen im Schweizerischen Landesmuseum

Autor: [s.n.]

DOI: <https://doi.org/10.5169/seals-778044>

Nutzungsbedingungen

Die ETH-Bibliothek ist die Anbieterin der digitalisierten Zeitschriften auf E-Periodica. Sie besitzt keine Urheberrechte an den Zeitschriften und ist nicht verantwortlich für deren Inhalte. Die Rechte liegen in der Regel bei den Herausgebern beziehungsweise den externen Rechteinhabern. Das Veröffentlichen von Bildern in Print- und Online-Publikationen sowie auf Social Media-Kanälen oder Webseiten ist nur mit vorheriger Genehmigung der Rechteinhaber erlaubt. [Mehr erfahren](#)

Conditions d'utilisation

L'ETH Library est le fournisseur des revues numérisées. Elle ne détient aucun droit d'auteur sur les revues et n'est pas responsable de leur contenu. En règle générale, les droits sont détenus par les éditeurs ou les détenteurs de droits externes. La reproduction d'images dans des publications imprimées ou en ligne ainsi que sur des canaux de médias sociaux ou des sites web n'est autorisée qu'avec l'accord préalable des détenteurs des droits. [En savoir plus](#)

Terms of use

The ETH Library is the provider of the digitised journals. It does not own any copyrights to the journals and is not responsible for their content. The rights usually lie with the publishers or the external rights holders. Publishing images in print and online publications, as well as on social media channels or websites, is only permitted with the prior consent of the rights holders. [Find out more](#)

Download PDF: 08.01.2026

ETH-Bibliothek Zürich, E-Periodica, <https://www.e-periodica.ch>

Série C, au prix de fr. 24.—, valable 15 jours, comprenant, en plus de la série B: une excursion en car de luxe à Gruyères. Le porteur du carnet jouit en outre, les jours ouvrables, d'une réduction de 50 % sur les bateaux à vapeur du Lac Léman et de quelques autres réductions de taxes.

Führungen im Schweizerischen Landesmuseum

Für die nächsten Gratisführungen im Schweizerischen Landesmuseum, Zürich, ist folgendes Programm festgesetzt worden:

3. Juni, 18 Uhr, Prof. Dr. Busigny: « Die römischen Legionen in der Schweiz » (Erklärung der militärischen Altertümer). **9. Juni**, 15 Uhr, Dir. Dr. Gysin: « Die neu eingerichteten Säle der mittelalterlichen Kunst. » **15. Juni**, 18 Uhr, Dr. E. A. Gessler: « Bewaffnung und Taktik der Eidgenossen zur Zeit der Schlachten von Morgarten und Sempach. » **25. Juni**, 16 Uhr, Fr. L. Egger: « Die Textilsammlung in den neuen Sälen kirchlicher Kunst. » **30. Juni**, 14 Uhr, Dr. E. Gradmann: « Das Kunstwerk im Innenraum. » **8. Juli**, 18 Uhr, G. Kaspar: « Der bronzezeitliche Einbaum von der St. Petersinsel und ähnliche Funde. »

Locarno—St. Moritz mit Postauto

Vom 22. Mai bis 2. Oktober 1937 wird Locarno mit täglich einer Fahrt an die Postautolinie Lugano—Gandria—Menaggio—St. Moritz wie folgt angeschlossen werden:

13.00	ab	Locarno Staz. SFF	an	12.55
14.20	↓	Lugano Piazza Rezzonico	an	11.42
15.39	↓	Menaggio Pontile centr.	↑	10.38
19.14	an	St. Moritz Dorf	ab	6.55

In Locarno bestehen ausgezeichnete Verbindungen von und nach Pallanza und Centovalli—Simplon—Westschweiz, die für Reisen nach Lugano—Menaggio—St. Moritz oder umgekehrt zu empfehlen sind.

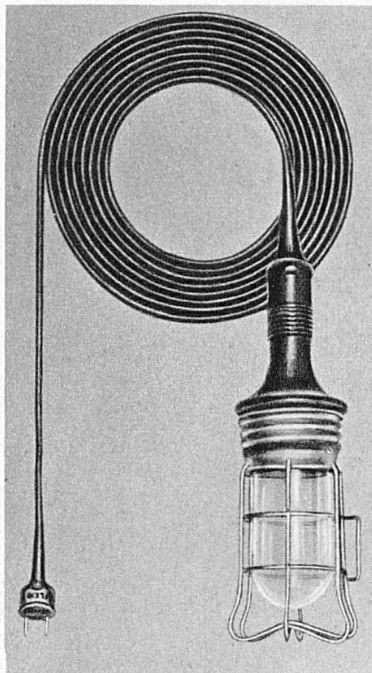
Trains spéciaux internationaux de réciprocité des CFF

De Zurich et Berne pour Strasbourg-Metz (Verdun), 5/6 juin. Prix des billets pour Metz et retour: de Berne fr. 19.—, de Fribourg fr. 21.—, de Lucerne fr. 18.—, de St-Gall fr. 23.—, de Schaffhouse fr. 21.—, de Soleure fr. 17.—, de Thoune fr. 21.—, de Zurich fr. 17.50, etc.

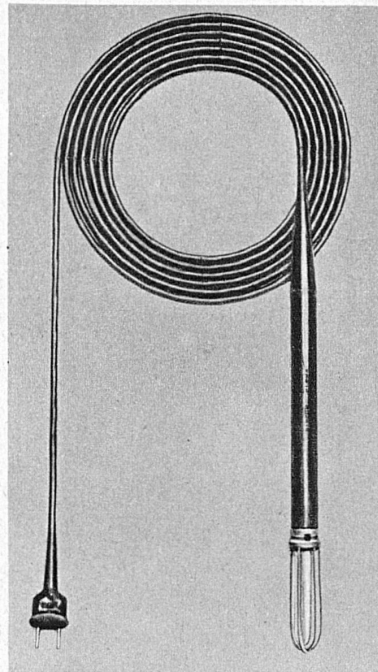
De Zurich à Londres, 3 au 10 juillet (7 jours). Aller via Delémont—Delle—Laon—Boulogne—Folkestone, retour via Douvres—Ostende—Bruxelles—Strasbourg—Bâle, avec arrêt à Ostende, Bruges et Bruxelles. Prix total de Delémont et Bâle fr. 248.—, Bienne fr. 251.—, Genève fr. 260.—, Lausanne fr. 257.—, Neuchâtel fr. 253.—, etc. Des prospectus contenant les prix au départ d'autres gares (Suisse allemande) peuvent être obtenus auprès de toutes les gares et stations (à Zurich: Bureau de station de la gare principale ou Bureau CFF Paradeplatz), ainsi qu'auprès des Agences Wagons-Lits/Cook en Suisse.

FLEXO

Handlampen Leitungsschnüre Fasslampen

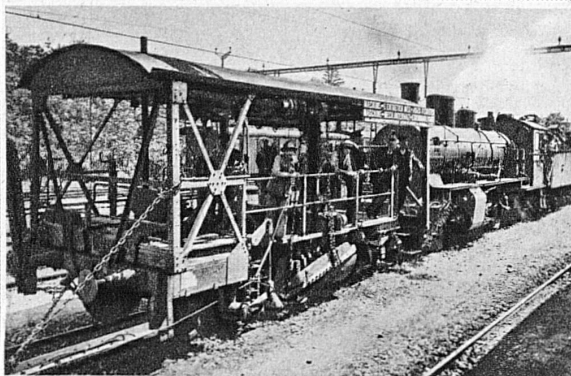


wasserdicht — unzerbrechlich
wasserdicht — unzerbrechlich



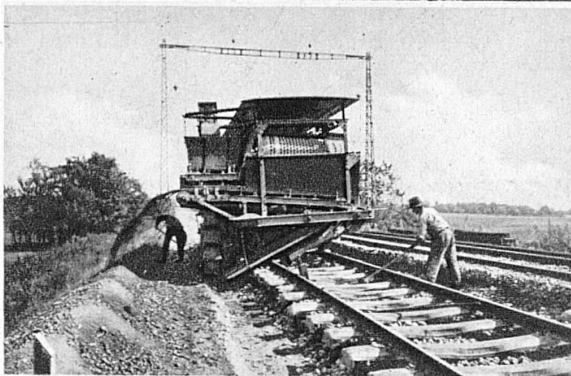
Bezugsquellennachweis beim Fabrikanten:

S.A. des Câbleries & Tréfileries, Cossonay-Gare
(Vaud)



Machine à piocher, ameublir et désherber le ballast des voies de chemins de fer

Syst. Scheuchzer
Machine zum Jäten, Aufhacken und Auflockern des Schotters der Eisenbahnlinien



Machine à dégarnir et cribler le ballast des voies de chemins de fer

Syst. Scheuchzer
Machine zum Ausheben und Sieben des Unterbaues d. Eisenbahnlinien

Machines à bourrer Gleisstopfmaschinen
automatiquement les traverses
Syst. Scheuchzer

Aug. Scheuchzer, Lausanne