

**Zeitschrift:** Die Schweiz = Suisse = Svizzera = Switzerland : offizielle Reisezeitschrift der Schweiz. Verkehrszentrale, der Schweizerischen Bundesbahnen, Privatbahnen ... [et al.]

**Herausgeber:** Schweizerische Verkehrszentrale

**Band:** - (1937)

**Heft:** 6

**Artikel:** Billets d'excursion à prix réduits pour Lausanne et environs

**Autor:** [s.n.]

**DOI:** <https://doi.org/10.5169/seals-778043>

### **Nutzungsbedingungen**

Die ETH-Bibliothek ist die Anbieterin der digitalisierten Zeitschriften auf E-Periodica. Sie besitzt keine Urheberrechte an den Zeitschriften und ist nicht verantwortlich für deren Inhalte. Die Rechte liegen in der Regel bei den Herausgebern beziehungsweise den externen Rechteinhabern. Das Veröffentlichen von Bildern in Print- und Online-Publikationen sowie auf Social Media-Kanälen oder Webseiten ist nur mit vorheriger Genehmigung der Rechteinhaber erlaubt. [Mehr erfahren](#)

### **Conditions d'utilisation**

L'ETH Library est le fournisseur des revues numérisées. Elle ne détient aucun droit d'auteur sur les revues et n'est pas responsable de leur contenu. En règle générale, les droits sont détenus par les éditeurs ou les détenteurs de droits externes. La reproduction d'images dans des publications imprimées ou en ligne ainsi que sur des canaux de médias sociaux ou des sites web n'est autorisée qu'avec l'accord préalable des détenteurs des droits. [En savoir plus](#)

### **Terms of use**

The ETH Library is the provider of the digitised journals. It does not own any copyrights to the journals and is not responsible for their content. The rights usually lie with the publishers or the external rights holders. Publishing images in print and online publications, as well as on social media channels or websites, is only permitted with the prior consent of the rights holders. [Find out more](#)

**Download PDF:** 11.01.2026

**ETH-Bibliothek Zürich, E-Periodica, <https://www.e-periodica.ch>**

# Besuchen Sie uns

# BERN

## Hôtel de la Poste et de France

Zimmer von Fr. 4.— bis 4.50

(Alle Zimmer mit fliessend kalt und warm Wasser)

### GRAND CAFÉ-RESTAURANT

28 in der ganzen Schweiz berühmte Tages-Platten à je Fr. 1. 80

Menus à Fr. 2.50 und Fr. 3.50 zu allen Tageszeiten erhältlich

G. André, Propr.

### Luzern

#### Schiller Hotel Garni

Nächst Bahnhof, See und Kongresshaus. Schöne ruhige Lage. Alle Zimmer mit fliessendem Wasser oder Bad und Staatstelephon, Lichtsignal, Doppeltüren. Restauration nach der Karte  
Zimmer v. Fr. 4.- bis 5.-  
Jahresbetrieb Tel. 24.821 Ed. Leimgrubers Erben  
Autoboxen

### Brunnen

#### Hotel Hirschen

Direkt am See. Geschlossene Glashalle mit prachtvoller Aussicht auf das Gebirge. Alle Zimmer von Fr. 3. 50, mit fliessendem Wasser, Pension von Fr. 9.- an. Selbstgeführte Küche. Stets lebende Fische. Grillspezialitäten.  
Telephon Nr. 215  
Fam. A. Frei-Surbeck, Besitzer

# LUZERN

**Hotel Concordia** 2 Min. v. Bahnst., Schiff u. Post. Gutbürgerl. Garten. Z. m. fl. Wasser. Zimmer von Fr. 3.50 an, Pension von Fr. 9.- an B. Grossen

**Hotel Diana** Mod. gepfl. Haus, ruhig am engl. Garten. Nähe Bahnhof u. Schiff, fl. Wasser u. Privatbäder. Zimmer v. Fr. 4.-, Pens. v. Fr. 10.50 an J. Müller

**Hotel Mostrose & de la Tour**  
b. Wasserturm, dir. a. See. Zimmer Fr. 3.-, 4.-. Pens. Fr. 9.- — 10.-. Fl. Wasser. Terrassen-Rest. Fischküche

**Hotel du Nord-Restaurant**  
gegenüber dem Engl. Garten, nahe Bahnhof u. Schiff. Zimmer m. fl. Wasser Fr. 3.50-4.50, Pension Fr. 9.50-11.50  
J. Gurtner

**Park Hotel** Nähe Bahnst., Schiff und Garage. Zimmer m. fl. Wasser. Z. v. Fr. 3.50 an, Pension von Fr. 9.50 an. Lift. Restauration J. Rings-Hofmann

## fürigen über dem Vierwaldstättersee

mit Bergbahn, Strandbad und dem wunderschön gelegenen Hotel



### Neuheit im Strandbad

Erster Schleplift der Welt für Sommersport  
Pension: Fr. 7.- bis 12.-  
Telegraph: Fürigen  
Tel. 67.254  
Besitzer: P. Odermatt

## Ferienabonnement der Transportunternehmungen des bernischen Seelandes

Die Transportunternehmungen des bernischen Seelandes (Biel-Täuffelen-Ins-Bahn, Bielersee-Dampfschiffgesellschaft, Drahtseilbahn Biel-Leubringen, Biel-Magglingen und Ligerz-Tessenberg) verabfolgen während der Dauer des Sommerfahrplans 1937 ein regionales Ferienabonnement zur beliebigen Benützung der fahrplanmässigen Züge und Schiffskurse, mit Ausnahme der Fahrt durch den Bieler-, Neuenburger- und Murtensee. Der Preis des Abonnements beträgt 3. Wagenklasse bzw. 2. Schiffsplatz Fr. 8.—. Die Gültigkeitsdauer umfasst 7 aufeinanderfolgende Werkstage (Sonntags ungültig). Kinder von 4 bis 12 Jahren halbe Taxe.

## Puschlaver Ferienreisen und Nationalpark-Wanderungen

Die Direktion der Berninabahn in Poschiavo organisiert auch diesen Sommer wieder Reisen und Ausflüge im Berninagebiet und in den Nationalpark, und zwar ab Zürich (Reiseleitung). Standort Poschiavo.

**Reisewochen nach Programm A** (inkl. Ausflüge nach Alp Grüm, Maloja—Cavloccio, Diavolezzatur, Fuorcla Surlej, Autotour nach Stilsferjoch):

20. Juni bis 27. Juni	1. Aug. bis 8. Aug.
4. Juli bis 11. Juli	15. Aug. bis 22. Aug.
18. Juli bis 25. Juli	29. Aug. bis 5. Sept.

**Reisewochen nach Programm B** (inkl. Ausflüge nach Alp Grüm, Muottas Muragl, Fuorcla Surlej, Diavolezzatur, Autotour nach Stilsferjoch):

27. Juni bis 4. Juli	8. Aug. bis 15. Aug.
11. Juli bis 18. Juli	22. Aug. bis 29. Aug.
25. Juli bis 1. August	5. Sept. bis 12. Sept.

**Wanderungen durch den Schweiz. Nationalpark:**

4. Juli bis 7. Juli	15. Aug. bis 18. Aug.
18. Juli bis 21. Juli	29. Aug. bis 1. Sept.
1. Aug. bis 4. Aug.	12. Sept. bis 15. Sept.

### Pauschalpreise:

Fr. 145.— = eine Reiseweche (8 Tage).  
Fr. 250.— = zwei zusammenhängende Reisewochen (15 Tage).  
Fr. 50.— = Nationalparkwanderung (3 bzw. 4 Tage).

**Auskunft und ausführliche Programme** sind erhältlich bei den SBB-Bahnhöfen Aarau, Basel, Bern, Brugg, Luzern, Olten, St. Gallen, Winterthur, beim Stationsbureau Zürich Hbf., bei den offiziellen Verkehrsbureaux, Reisebureaux und bei der Betriebsdirektion der Berninabahn, Poschiavo.

## Billets d'excursion à prix réduits pour Lausanne et environs

Cette année également, du 14 juin au 21 septembre, le « Carnet d'excursions » de Lausanne-Ouchy pourra être obtenu aux conditions suivantes:

**Série A, au prix de fr. 10.—, validité 7 jours,** comprenant un parcours en bateau Ouchy—Evian—Chillon—Montreux—Vevey—Ouchy, une entrée à la Plage de Lausanne-Ouchy (avec cabine), un tour de ville en car de luxe, une entrée au Casino d'Evian, des parcours en trams, autobus et trolleybus pour une valeur de fr. 2.— et 4 courses sur le funiculaire Lausanne—Ouchy.

**Série B, au prix de fr. 17.50, valable 15 jours,** comprenant, en plus de la série A: Une course à Montreux en car de luxe, une entrée au Château de Chillon et une excursion en bateau à Evian.

Gegründet 1922

## S.M.S. COLLEGE LONDON

Für jeden Schweizer die beste und billigste Lehranstalt in England. Vom Bund subventioniert  
Separate Klassen für Handelsfächer u. Literatur

Qualifizierte Lehrkräfte

Zahlreiche Exkursionen und Führungen

Kursgeld

3 Monate £ 6.7.6; 6 Monate £ 12.-

Ausführlicher Prospekt und Auskunft durch

The Secretary, Swiss Mercantile Society, Ltd., 34/35, Fitzroy Square, London, W. 1



Alle Einmachartikel «Bülach» sind bei

guten Haushaltsgeschäften erhältlich  
Prospekte direkt bei

Glashütte Bülach AG. in Bülach



Série C, au prix de fr. 24.—, valable 15 jours, comprenant, en plus de la série B: une excursion en car de luxe à Gruyères. Le porteur du carnet jouit en outre, les jours ouvrables, d'une réduction de 50 % sur les bateaux à vapeur du Lac Léman et de quelques autres réductions de taxes.

## Führungen im Schweizerischen Landesmuseum

Für die nächsten Gratisführungen im Schweizerischen Landesmuseum, Zürich, ist folgendes Programm festgesetzt worden:

**3. Juni**, 18 Uhr, Prof. Dr. Busigny: «Die römischen Legionen in der Schweiz» (Erklärung der militärischen Altertümer). **9. Juni**, 15 Uhr, Dir. Dr. Gysin: «Die neu eingerichteten Säle der mittelalterlichen Kunst.» **15. Juni**, 18 Uhr, Dr. E. A. Gessler: «Bewaffnung und Taktik der Eidgenossen zur Zeit der Schlachten von Morgarten und Sempach.» **25. Juni**, 16 Uhr, Fr. L. Egger: «Die Textilsammlung in den neuen Sälen kirchlicher Kunst.» **30. Juni**, 14 Uhr, Dr. E. Gradmann: «Das Kunstwerk im Innenraum.» **8. Juli**, 18 Uhr, G. Kaspar: «Der bronzezeitliche Einbaum von der St. Petersinsel und ähnliche Funde.»

## Locarno—St. Moritz mit Postauto

Vom 22. Mai bis 2. Oktober 1937 wird Locarno mit täglich einer Fahrt an die Postautolinie Lugano—Gandria—Menaggio—St. Moritz wie folgt angeschlossen werden:

13.00	ab	Locarno Staz. SFF	an	12.55
14.20	↓	Lugano Piazza Rezzonico	an	11.42
15.39	↓	Menaggio Pontile centr.	↑	10.38
19.14	an	St. Moritz Dorf	ab	6.55

In Locarno bestehen ausgezeichnete Verbindungen von und nach Pallanza und Centovalli—Simplon—Westschweiz, die für Reisen nach Lugano—Menaggio—St. Moritz oder umgekehrt zu empfehlen sind.

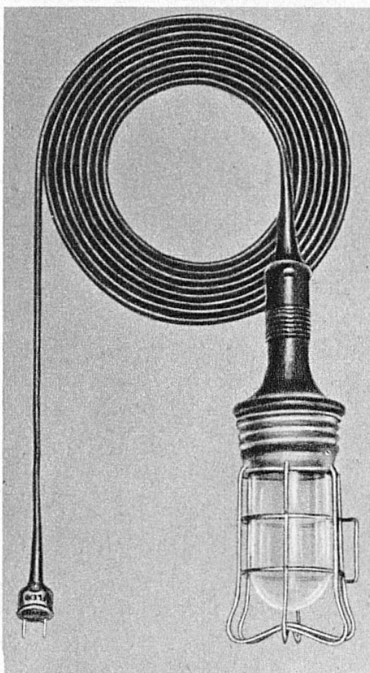
## Trains spéciaux internationaux de réciprocité des CFF

De Zurich et Berne pour Strasbourg-Metz (Verdun), 5/6 juin. Prix des billets pour Metz et retour: de Berne fr. 19.—, de Fribourg fr. 21.—, de Lucerne fr. 18.—, de St-Gall fr. 23.—, de Schaffhouse fr. 21.—, de Soleure fr. 17.—, de Thoun fr. 21.—, de Zurich fr. 17.50, etc.

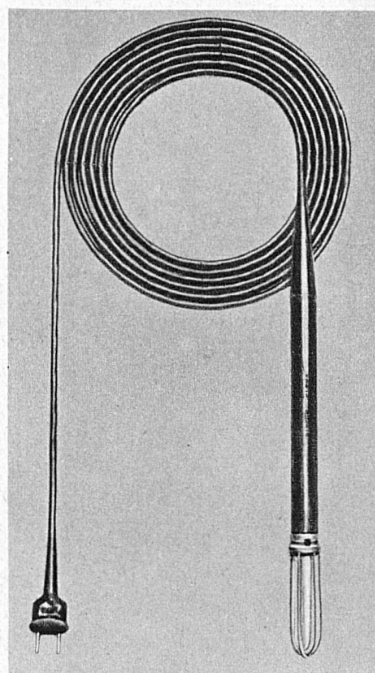
De Zurich à Londres, 3 au 10 juillet (7 jours). Aller via Delémont—Delle—Laon—Boulogne—Folkestone, retour via Douvres—Ostende—Bruxelles—Strasbourg—Bâle, avec arrêt à Ostende, Bruges et Bruxelles. Prix total de Delémont et Bâle fr. 248.—, Bienne fr. 251.—, Genève fr. 260.—, Lausanne fr. 257.—, Neuchâtel fr. 253.—, etc. Des prospectus contenant les prix au départ d'autres gares (Suisse allemande) peuvent être obtenus auprès de toutes les gares et stations (à Zurich: Bureau de station de la gare principale ou Bureau CFF Paradeplatz), ainsi qu'auprès des Agences Wagons-Lits/Cook en Suisse.

# FLEXO

Handlampen Leitungsschnüre Fasslampen

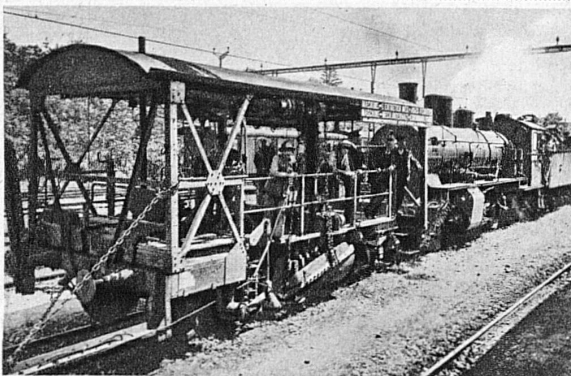


wasserdicht — unzerbrechlich  
wasserdicht — unzerbrechlich



Bezugsquellennachweis beim Fabrikanten:

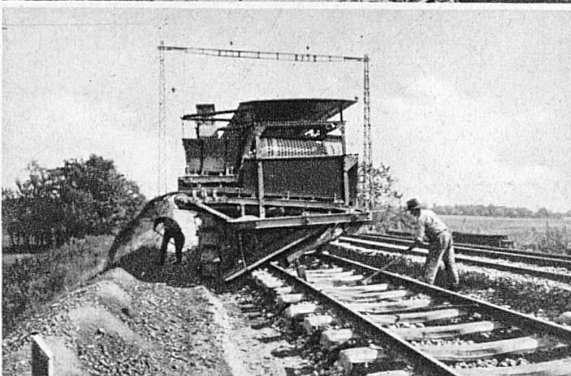
**S.A. des Câbleries & Tréfileries, Cossonay-Gare**  
(Vaud)



Machine à piocher, ameublir et désherber le ballast des voies de chemins de fer

**Syst. Scheuchzer**

Maschine zum Jäten, Aufhacken und Auflockern des Schotters der Eisenbahnlinien



Machine à dégarnir et cribler le ballast des voies de chemins de fer

**Syst. Scheuchzer**

Maschine zum Ausheben und Sieben des Unterbaues d. Eisenbahnlinien

Machines à bourrer Gleisstopfmaschinen  
automatiquement les traverses

**Syst. Scheuchzer**

**Aug. Scheuchzer, Lausanne**