

**Zeitschrift:** Die Schweiz = Suisse = Svizzera = Switzerland : offizielle Reisezeitschrift der Schweiz. Verkehrszentrale, der Schweizerischen Bundesbahnen, Privatbahnen ... [et al.]

**Herausgeber:** Schweizerische Verkehrszentrale

**Band:** - (1937)

**Heft:** 5

**Artikel:** Tagesabonnemente für Untersee und Rhein

**Autor:** [s.n.]

**DOI:** <https://doi.org/10.5169/seals-778022>

### **Nutzungsbedingungen**

Die ETH-Bibliothek ist die Anbieterin der digitalisierten Zeitschriften auf E-Periodica. Sie besitzt keine Urheberrechte an den Zeitschriften und ist nicht verantwortlich für deren Inhalte. Die Rechte liegen in der Regel bei den Herausgebern beziehungsweise den externen Rechteinhabern. Das Veröffentlichen von Bildern in Print- und Online-Publikationen sowie auf Social Media-Kanälen oder Webseiten ist nur mit vorheriger Genehmigung der Rechteinhaber erlaubt. [Mehr erfahren](#)

### **Conditions d'utilisation**

L'ETH Library est le fournisseur des revues numérisées. Elle ne détient aucun droit d'auteur sur les revues et n'est pas responsable de leur contenu. En règle générale, les droits sont détenus par les éditeurs ou les détenteurs de droits externes. La reproduction d'images dans des publications imprimées ou en ligne ainsi que sur des canaux de médias sociaux ou des sites web n'est autorisée qu'avec l'accord préalable des détenteurs des droits. [En savoir plus](#)

### **Terms of use**

The ETH Library is the provider of the digitised journals. It does not own any copyrights to the journals and is not responsible for their content. The rights usually lie with the publishers or the external rights holders. Publishing images in print and online publications, as well as on social media channels or websites, is only permitted with the prior consent of the rights holders. [Find out more](#)

**Download PDF:** 12.01.2026

**ETH-Bibliothek Zürich, E-Periodica, <https://www.e-periodica.ch>**

## Bergfrühling

Schon sind aus dem toten Schnee Soldanellen aufgesprungen, junge Quelle überm See ist schon zauberleis erklingen.

Föhn braust in zerwühlten Arven hoch an Fluh und Felsenhang, mächtig dröhnt der Riesenharfen wundersamer Nachtgesang.

Wasser rinnen, Wälder rauschen, und die Schlaglawine kracht, und die seligen Geister lauschen einer neuen Freiheitsschlacht.

Morgen liegt das Blau gegossen seidezart ob Grat und Stein, unsre Skispur ist zerflossen märchenschön in Blumenschein.

Martin Schmid.



**Les courses de Morges, les plus fréquentées de la Suisse romande, se dérouleront sur l'Hippodrome de cette ville, le 6 juin prochain. Indépendamment des courses proprement dites, auront lieu, dans la matinée et au début de l'après-midi, des concours hippiques.**

## Tagesabonnemente für Untersee und Rhein

Vom 1. Mai bis 15. Juni und vom 1. September bis 17. Oktober gibt die Schweiz. Schifffahrtsgesellschaft Untersee und Rhein an Werktagen Tagesabonnemente zu Fr. 3.— aus. Im September und Oktober kommen sie zum Preise von Fr. 4.— auch Sonntags zur Ausgabe. Diese Abonnemente berechtigen am Tage der Ausgabe zu beliebigen Fahrten auf den Schiffen der Gesellschaft. Die Gültigkeit erstreckt sich auf den 1. Schiffsplatz. Kinder geniessen auf diesen Billetten keine besondere Ermässigung.

## Verwaltungsextrazüge der SBB im Austauschverkehr:

Nach England, 3.—10. Juli. Hinfahrt über Laon—Boulogne oder Calais, Rückfahrt über Ostende—Brüssel—Strassburg. Eingehende Besichtigung von London und Umgebung, Ostende und Brügge. Auskunft und Reiseprogramm bei den wichtigeren Bahnhöfen und Stationen erhältlich.

*Raucher, achte auf die Kronen!*

Alleinfabrikant:  
S.A. Rodolfo Pedroni, Chiasso

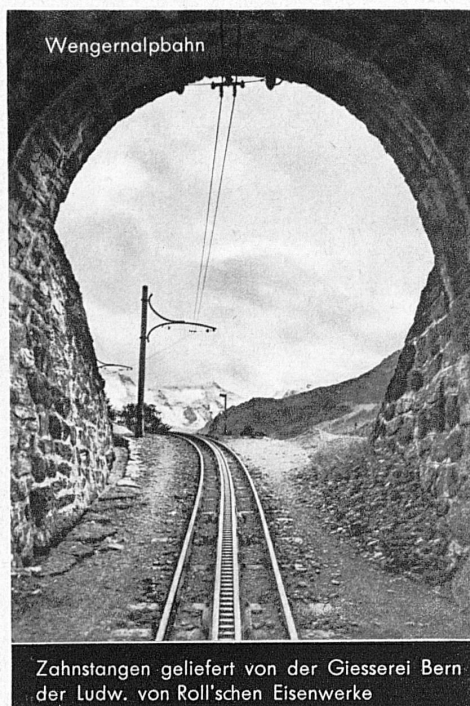
Diese beiden aussergewöhnlich guten Pedroni Spezialitäten sollten Sie unbedingt auch einmal verlangen. Sie kosten pro Stück nur 15 Rp., sind aber dank der bewährten Mischung aus herrlichsten Tabaken erster Auslese einfach einzigartig im Aroma.

**Pedroni**

## Gesellschaft der Ludw. von Roll'schen Eisenwerke Gerlafingen

Werke in Gerlafingen, Klus, Choindes, Rondez, Bern, Olten

Walzwerke • Schmiede • Giessereien • Elektrostahlwerk • Mech. Werkstätten



**Eisenbahnmaterial:** Schienenbefestigungsmittel, Weichen und Kreuzungen, Drehscheiben und Schiebebühnen, Hebestöcke, Achsversenkapparate

**Förderwinden für Materialtransporte** auf starkem Gefälle

**Bergbahnen:** Zahnstangenoberbau verschiedener Systeme, vollständige Seilbahnen (bis heute 128 Seilbahnen geliefert)

**Installationsmaterial für elektrische Freileitungen • Krane aller Art und Verladeanlagen • Baumaschinen • Transportanlagen • Schützen für Stauwehre und Turbinenanlagen**

Gegründet 1922



**S.M.S. COLLEGE LONDON**

Für jeden Schweizer die beste und billigste Lehranstalt in England. Vom Bund subventioniert  
Separate Klassen für Handelsfächer u. Literatur

Qualifizierte Lehrkräfte

Zahlreiche Exkursionen und Führungen

Kursgeld:

3 Monate £ 6.7.6; 6 Monate £ 12.-

Ausführlicher Prospekt und Auskunft durch

**The Secretary, Swiss Mercantile Society, Ltd., 34/35, Fitzroy Square, London, W. 1**



Alle Einmachartikel «Bülich» sind bei guten Haushaltsgeschäften erhältlich Prospekte direkt bei

**Glashütte Bülicher AG. in Bülicher**