

Zeitschrift: Die Schweiz = Suisse = Svizzera = Switzerland : offizielle Reisezeitschrift der Schweiz. Verkehrszentrale, der Schweizerischen Bundesbahnen, Privatbahnen ... [et al.]

Herausgeber: Schweizerische Verkehrszentrale

Band: - (1936)

Heft: 1

Artikel: Skieuse

Autor: Chessex, Robert

DOI: <https://doi.org/10.5169/seals-779316>

Nutzungsbedingungen

Die ETH-Bibliothek ist die Anbieterin der digitalisierten Zeitschriften auf E-Periodica. Sie besitzt keine Urheberrechte an den Zeitschriften und ist nicht verantwortlich für deren Inhalte. Die Rechte liegen in der Regel bei den Herausgebern beziehungsweise den externen Rechteinhabern. Das Veröffentlichen von Bildern in Print- und Online-Publikationen sowie auf Social Media-Kanälen oder Webseiten ist nur mit vorheriger Genehmigung der Rechteinhaber erlaubt. [Mehr erfahren](#)

Conditions d'utilisation

L'ETH Library est le fournisseur des revues numérisées. Elle ne détient aucun droit d'auteur sur les revues et n'est pas responsable de leur contenu. En règle générale, les droits sont détenus par les éditeurs ou les détenteurs de droits externes. La reproduction d'images dans des publications imprimées ou en ligne ainsi que sur des canaux de médias sociaux ou des sites web n'est autorisée qu'avec l'accord préalable des détenteurs des droits. [En savoir plus](#)

Terms of use

The ETH Library is the provider of the digitised journals. It does not own any copyrights to the journals and is not responsible for their content. The rights usually lie with the publishers or the external rights holders. Publishing images in print and online publications, as well as on social media channels or websites, is only permitted with the prior consent of the rights holders. [Find out more](#)

Download PDF: 23.02.2026

ETH-Bibliothek Zürich, E-Periodica, <https://www.e-periodica.ch>



SKIEUSE

*Le vent, la caresse et le froid
Lui fait de son souffle un nuage,
Mais des éléments on ne voit
A son épiderme l'outrage.*

*La neige et le ciel au courage,
A l'effort, à l'âpre combat
Durcissant le serein visage,
Ajoutent du bronze l'éclat.*

*Et la grâce des mouvements
— Quand le corps assoupli s'élance
En l'ivresse des éléments —*

*Tant a de tranquille assurance
Que l'on croirait, ce glissement,
Un vol sur l'aile du silence.*

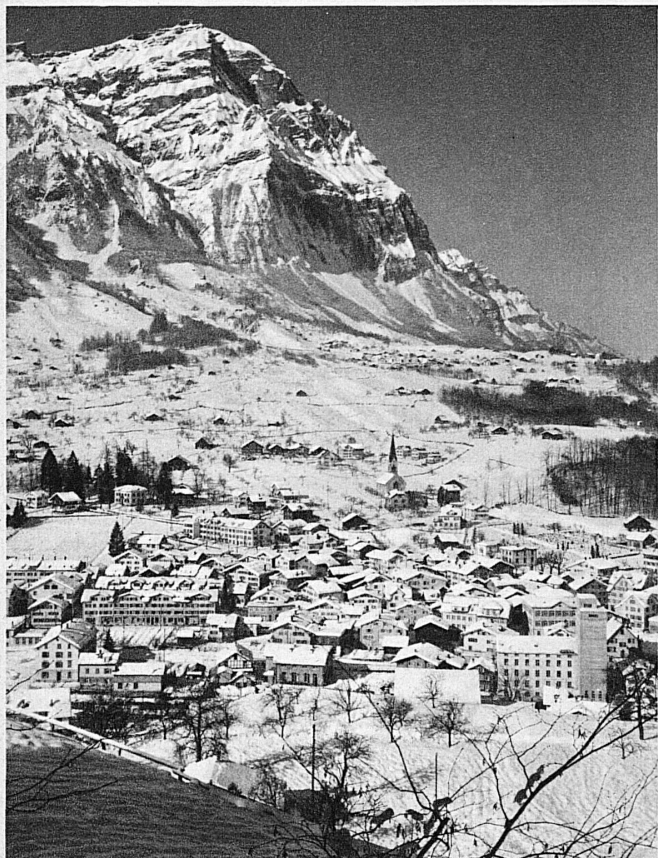
Robert Chessex.

In **Schwanden** im Kanton Glarus wird am 25. und 26. Januar, eventuell am 8. und 9. Februar, das Ostschweizerische Verbands-Skirennen in Langlauf, Abfahrt, Slalom und Sprunglauf mit Einzel- und Mehrkampfwertung durchgeführt. Im hügeligen Gelände zwischen Schwanden und Glarus, bei Mitlödi und Sool, am Fuss des Glärnisch bei Schwändi und Thon und im Freiberg- und Kärpfgebiet findet der Anfänger und der Tourenfahrer ein herrliches Winterreich.

Abfahrt, Slalom und Sprunglauf am Nesslauer Skitag

(1./2. event. 15./16. Februar)

Kurz und rassig ist die Abfahrtroute vom Blässkopf (1400 m) nach der 700 Meter tiefer gelegenen Laader Brücke. Für den Slalom bietet die Standartstrecke südwestlich der Toggenburgschanze eine famose Piste. Mit dem Sprunglauf über die neue Toggenburgschanze findet der Skitag Nesslau seinen Abschluss. Sprünge bis zu 50 Metern sind zu erwarten.



Schwanden von der Sprungschanze aus



Bei Nesslau im Obertoggenburg