

Zeitschrift: Die Schweiz = Suisse = Svizzera = Switzerland : offizielle Reisezeitschrift der Schweiz. Verkehrszentrale, der Schweizerischen Bundesbahnen, Privatbahnen ... [et al.]

Herausgeber: Schweizerische Verkehrszentrale

Band: - (1936)

Heft: 10

Artikel: Herbst im Emmental

Autor: [s.n.]

DOI: <https://doi.org/10.5169/seals-779479>

Nutzungsbedingungen

Die ETH-Bibliothek ist die Anbieterin der digitalisierten Zeitschriften auf E-Periodica. Sie besitzt keine Urheberrechte an den Zeitschriften und ist nicht verantwortlich für deren Inhalte. Die Rechte liegen in der Regel bei den Herausgebern beziehungsweise den externen Rechteinhabern. Das Veröffentlichen von Bildern in Print- und Online-Publikationen sowie auf Social Media-Kanälen oder Webseiten ist nur mit vorheriger Genehmigung der Rechteinhaber erlaubt. [Mehr erfahren](#)

Conditions d'utilisation

L'ETH Library est le fournisseur des revues numérisées. Elle ne détient aucun droit d'auteur sur les revues et n'est pas responsable de leur contenu. En règle générale, les droits sont détenus par les éditeurs ou les détenteurs de droits externes. La reproduction d'images dans des publications imprimées ou en ligne ainsi que sur des canaux de médias sociaux ou des sites web n'est autorisée qu'avec l'accord préalable des détenteurs des droits. [En savoir plus](#)

Terms of use

The ETH Library is the provider of the digitised journals. It does not own any copyrights to the journals and is not responsible for their content. The rights usually lie with the publishers or the external rights holders. Publishing images in print and online publications, as well as on social media channels or websites, is only permitted with the prior consent of the rights holders. [Find out more](#)

Download PDF: 02.04.2026

ETH-Bibliothek Zürich, E-Periodica, <https://www.e-periodica.ch>



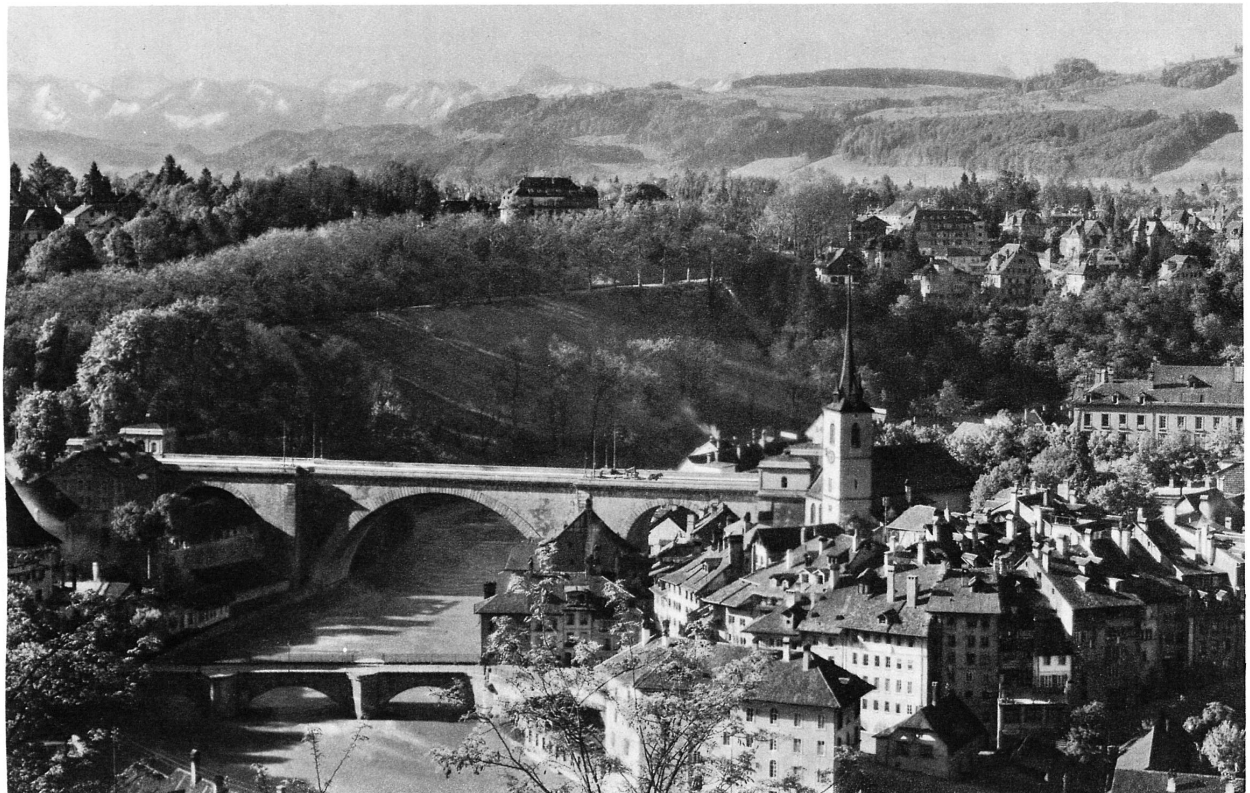
Herbst im Emmental

Wenn die Badesaison vorbei ist und das Hochgebirge neu eingeschneit, locken die Jurahöhen und die Mittellandhügel zu Wanderungen durch Wald und Feld. Während rings der Herbst die schönsten Farben entzündet, leuchten am Horizont die Alpenketten schon im frischen Weiss des bald einbrechenden Winters.

Blick von der Lueg auf die Berner Alpen – Vue de la Lueg sur les Alpes bernoises



Bristenegg-Alp bei Eriswil – Bristenegg-Alp près d'Eriswil



Phot.: Brügger, Henn

Die Berner Altstadt, Schosshalde, Gurten, Stockhorn und Niesenkette – Les hauteurs du Gurten, du Stockhorn et du Niesen vues du vieux Berne