

Zeitschrift: Die Schweiz = Suisse = Svizzera = Switzerland : offizielle Reisezeitschrift der Schweiz. Verkehrszentrale, der Schweizerischen Bundesbahnen, Privatbahnen ... [et al.]

Herausgeber: Schweizerische Verkehrszentrale

Band: - (1936)

Heft: 6

Artikel: Abonnements régionaux pour vos vacances

Autor: [s.n.]

DOI: <https://doi.org/10.5169/seals-779410>

Nutzungsbedingungen

Die ETH-Bibliothek ist die Anbieterin der digitalisierten Zeitschriften auf E-Periodica. Sie besitzt keine Urheberrechte an den Zeitschriften und ist nicht verantwortlich für deren Inhalte. Die Rechte liegen in der Regel bei den Herausgebern beziehungsweise den externen Rechteinhabern. Das Veröffentlichen von Bildern in Print- und Online-Publikationen sowie auf Social Media-Kanälen oder Webseiten ist nur mit vorheriger Genehmigung der Rechteinhaber erlaubt. [Mehr erfahren](#)

Conditions d'utilisation

L'ETH Library est le fournisseur des revues numérisées. Elle ne détient aucun droit d'auteur sur les revues et n'est pas responsable de leur contenu. En règle générale, les droits sont détenus par les éditeurs ou les détenteurs de droits externes. La reproduction d'images dans des publications imprimées ou en ligne ainsi que sur des canaux de médias sociaux ou des sites web n'est autorisée qu'avec l'accord préalable des détenteurs des droits. [En savoir plus](#)

Terms of use

The ETH Library is the provider of the digitised journals. It does not own any copyrights to the journals and is not responsible for their content. The rights usually lie with the publishers or the external rights holders. Publishing images in print and online publications, as well as on social media channels or websites, is only permitted with the prior consent of the rights holders. [Find out more](#)

Download PDF: 09.01.2026

ETH-Bibliothek Zürich, E-Periodica, <https://www.e-periodica.ch>

Rheinfelden

Bains salins . Bains carbogazeux
Cures d'eaux . Inhalationen



Glänzende Heilerfolge durch Bäder, Trinkkuren und Inhalationen

LUZERN

4. - 12. Juli 1936

22. Internat. offizieller Concours hippique

Dreizehn Springkonkurrenzen unter Beteiligung von in- und ausländischen Offiziersequipen, von Damen und Herrenreitern

Besuchen Sie diese bedeutendste internationale pferdesportliche Veranstaltung



**KABEL
WERKE
BRUGG
AG**

see - Luzern und zurück. Pauschalpreis Fr. 13.80.

4.-6. Juli: Nach St. Moritz - Maloja - Villa Carlotta - Gandriastrasse - Lugano und zurück. Pauschalpreis Fr. 73.-.

Von Zürich Verwaltungsextrazüge

14. Juni: Nach Basel und zurück. Fahrpreis Fr. 5.80.

14. Juni: Nach dem Genfersee und zurück. Fahrpreis bis Lausanne Fr. 14.05, Vevey Fr. 15.05, Clarens, Montreux, Territet Fr. 15.35, Genf Fr. 17.30.

14. Juni: Nach dem Berner Oberland und zurück. Fahrpreis bis Thun Fr. 10.25, Spiez Fr. 11.20, Interlaken-Bf. oder Thunersee Fr. 12.65.

21. Juni: Nach Brünig - Interlaken und zurück. Fahrpreis bis Meiringen Fr. 7.20, Brienz Fr. 8.-, Interlaken-Ost oder Brienzersee Fr. 8.95.

28. Juni: Nach dem Glarnerland und zurück (über Meilen). Fahrpreis bis Weesen Fr. 4.20, Näfels-Mollis Fr. 4.05, Glarus Fr. 4.50, Schwanden Fr. 4.85, Linthal Fr. 5.55.

Bemerkungen für die Extrazüge

Die Preise gelten zur Hin- und Rückfahrt im Extrazug inkl. Schnellzugzuschlag. Für die meisten Züge sind aber auch Billette zur Hinfahrt im Extrazug und Einzelmückfahrt inner 10 Tagen oder zur Einzelhinreise am Vortag und Rückreise im Extrazug erhältlich. Ab Stationen, von denen aus der Extrazug mit fahrplanmässigen Zügen erreicht werden kann, werden ebenfalls Billette zur Extrazugtaxe ausgegeben. Nähere Auskunft bei den Stationen.

Observations

pour les trains spéciaux

Les prix indiqués sont ceux du voyage aller et retour par train spécial, surtaxe pour trains directs comprise. Toutefois, dans la plupart des cas, on peut obtenir des billets valables pour l'aller par train spécial et pour le retour individuel dans les 10 jours, ou, inversement, pour l'aller individuel la veille et le retour par train spécial. Les gares d'où l'on peut attendre le train spécial au moyen des trains ordinaires délivrent aussi des billets au prix du train spécial. Pour tous renseignements, s'adresser aux guichets des gares.

Austauschzüge

zu stark ermässigten Preisen

20./21. Juni: Nach Strasbourg - Metz (Verdun) ab Bern und Zürich.

28. Juni bis 4. Juli: Sonderzug nach Belgien und Holland. Für Preise und Bedingungen siehe die in den Bahnhöfen und Stationen angeschlagenen Plakate.

Abonnements régionaux pour vos vacances

Une heureuse initiative qui sera certainement la bienvenue: différentes régions de la Suisse offrent des abonnements généraux valables pour les chemins de fer et les bateaux, qui pour une somme modique multiplient les possibilités de déplacement et les combinaisons de séjours.

Le Tessin offre deux abonnements régionaux

1. pour la région de Lugano, prix du billet: fr. 15.50 III^{me} classe, valable 7 jours, comprenant dimanche et jours fériés. Courses à volonté sur les lignes électriques Lugano - Ponte Tresa, Lugano - Tesserete, Lugano - Cadro - Dino, par le funiculaire Lugano - Monte San Salvatore, Lugano - Monte Brè, et sur les bateaux du Lac de Lugano. Réduction de 40 % sur le chemin de fer de montagne Capolago - Monte Generoso. L'abonnement peut être obtenu, sur présen-

tation de la carte de séjour (Kurkarte), au Bureau officiel de renseignements, Lugano. 2. pour la région de **Locarno**, prix du billet: fr. 13.50, par personne voyageant seule, et fr. 9.50 pour les personnes faisant partie d'un groupe de 6 personnes au moins, valable 7 jours, dimanche et jours fériés y compris. Courses à volonté sur le parcours Locarno - Camedo, Locarno - Binasco et sur la côte suisse du Lac Majeur. Réduction pour excursions sur le territoire italien limitrophe. Les deux abonnements sont entrés en vigueur.

Deux abonnements sur le Lac Léman

La Société de Navigation sur le Lac Léman offre deux abonnements de courte durée.

1. Un abonnement valable pour la partie Haut-lac depuis Ouchy-Lausanne, Vevey et Montreux, pour 7 jours ouvrables consécutifs.
2. Un abonnement pour Genève, valable 7 jours ouvrables consécutifs, et pour les deux rives du Léman: Genève - Nyon - Rolle et Genève - Thonon.

Chaque abonnement coûte fr. 15.— par personne en 2^{me} classe, fr. 22.50 en 1^{re} classe. Pour les membres de groupes de 15 personnes au moins, et pour les voyageurs possédant des bons d'agences de voyages étrangères, fr. 12.— en 2^{me} classe et fr. 18.— en 1^{re} classe. Pour la combinaison des deux abonnements on paye un supplément de fr. 3.— pour la 2^{me} classe et fr. 4.50 pour la 1^{re} classe.

Le voyageur ayant l'un ou l'autre de ces abonnements pourra en outre, s'il le désire, circuler sur tout le lac et obtenir à cet effet pour les parcours hors la zone de son abonnement (dimanche excepté) des billets à moitié prix. Réduction de 50 % également sur les déclassements de 2^{me} en 1^{re} classe.

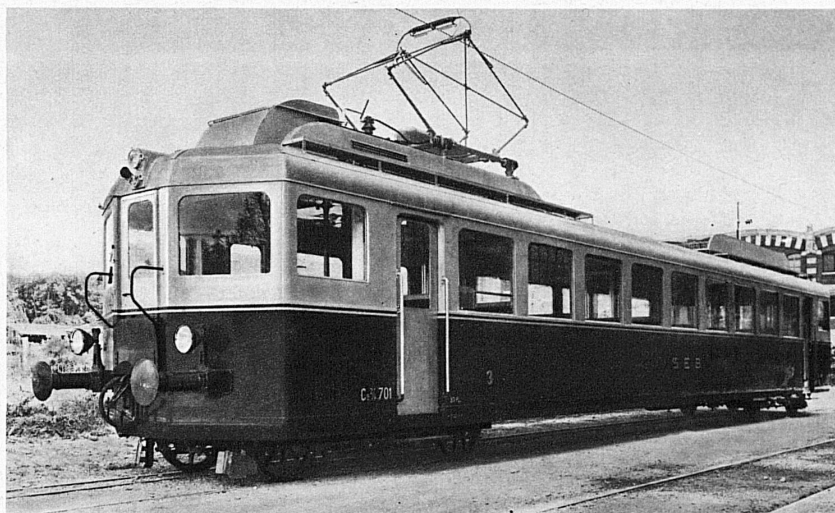
Abonnement régional de Vevey et environs

valable jusqu'au 15 octobre pour 7 jours ouvrables consécutifs. Courses facultatives sur le parcours: Vevey - Blonay - Chamby, Vevey - Blonay - Les Pléiades, Vevey - Châtel-St-Denis, Vevey - Mont Pélerin, Vevey - Ouchy - Evian - Bouveret - Ouchy - Vevey (bateau). Le prix de l'abonnement par personne: fr. 12.50; pour personne faisant partie d'un groupe ou pour voyageurs munis de bons d'agences de voyages étrangères: fr. 10.—, enfants 50%. L'abonnement donne droit à une réduction sur les bateaux de la Compagnie Générale de navigation sur le Lac Léman pour les parcours en dehors de la zone d'abonnement.

L'abonnement régional de la contrée de Montreux

L'abonnement est en vigueur pendant la période s'étendant du 1^{er} juin au 31 octobre 1936. Il comprend: a) un nombre illimité de courses en 3^{me} classe sur les lignes de montagne suivantes: Montreux - Les Avants - Sonloup, Montreux ou Territet - Glion - Caux - Rochers de Naye, Clarens - Chailly - Blonay, Territet - Mont Fleuri; b) un nombre illimité de courses en 2^{me} classe sur les bateaux de la Compagnie Générale de Navigation sur le Lac Léman entre les stations suivantes: Montreux - Ouchy - Evian - Bouveret - Montreux (Tour du Haut-Lac); c) une course en auto-car faisant le Tour de la Corniche: Montreux - Chexbres - Cully - Vevey - Montreux. La durée de validité de l'abonnement est fixée à huit jours consécutifs. Les dimanches l'abonnement n'est valable que pour l'arrivée au lieu de séjour et le départ de celui-ci. Le prix de l'abonnement est de fr. 23.— pour les personnes isolées (prix de vente à l'étranger fr. 19.—) et de fr. 19.— pour les groupes. Tout abonnement peut être prolongé pour une nou-

SÉCHERON

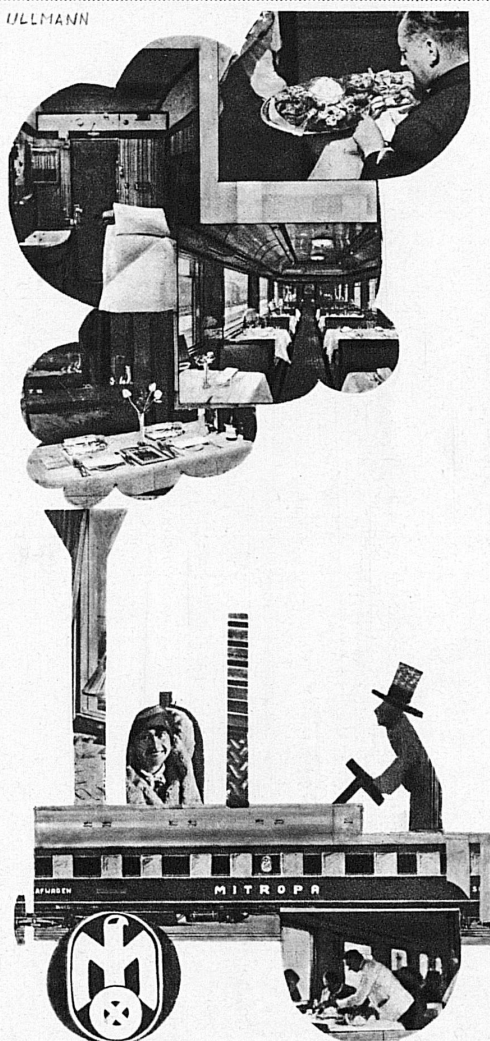


Les Flèches Bleues

3 Automotrices Sécheron de 320 CV pour les Chemins de fer Bern-Schwarzenburg, Berne-Neuchâtel et Spiez-Erlenbach

Transformateur monté sur le toit, laissant la surface entière de la voiture disponible pour les voyageurs

S.A. des Ateliers de Sécheron, Genève



- Die Schlafwagen und Speisewagen für den verwöhnten und anspruchsvollen Reisenden
- Les wagons-lits et wagons-restaurants de la Mitropa donnent entière satisfaction aux voyageurs les plus exigeants
- Le carrozze-letti e le carrozze ristoranti della Mitropa soddisfano i viaggiatori più raffinati ed esigenti
- The Sleeping and Restaurant cars of the Mitropa give entire satisfaction to the most experienced and exacting travellers

Société d'Exploitation des

Câbles Electriques

Système Berthoud, Borel & C^{ie}



**VERLANGT
AUSDRÜCKLICH**

PEDRONI

Bis zum Schluss ein Genuss

in den neuen Sorten: **1 KRONE**
2 KRONEN
ausgezeichnet wie noch nie

Alleinfabrikant: S.A. RODOLFO PEDRONI, CHIASSO

velle période de sept jours ouvrables moyennant paiement de fr. 17.— (personnes isolées) ou de fr. 14.— (groupes). Enfants de 4 à 12 ans, 50%. Les faveurs suivantes sont accordées pendant la période de validité de l'abonnement : a) le demi-tarif normal pour toute course effectuée hors de la zone de l'abonnement sur les tronçons du Montreux-Oberland Bernois (donc jusqu'à La Lenk); b) le demi-tarif normal pour toute course effectuée hors de la zone de l'abonnement sur les bateaux de la Compagnie Générale de Navigation sur le Lac Léman (donc jusqu'à Genève); c) un rabais de 50% sur les taxes normales de déclassement de III^{me} en II^{me} ou I^{re} classe de chemin de fer et de II^{me} en I^{re} classe de bateau; d) un rabais de 10 % sur le prix des excursions des auto-cars de Montreux-Transports SA. Ces abonnements sont vendus aux guichets des gares de Montreux MOB, Zweisimmen, Territet (funiculaire) ainsi qu'aux guichets des bateaux. Ils peuvent également être obtenus dans les agences CFF à l'étranger et dans les agences de voyages.

Les abonnements généraux du Lac de Bienne

La Société de navigation à vapeur sur le Lac de Bienne délivre jusqu'au 15 septembre des abonnements généraux valables 7, 15 ou 30 jours et donnant droit à un nombre illimité de parcours quelconques sur le Lac de Bienne. Le prix de ces abonnements est de fr. 8.— pour 7 jours, de fr. 13.— pour 15 jours et de fr. 20.— pour 30 jours.

L'Oberland bernois vous offre un abonnement régional de 8 jours

au prix de fr. 26.25 pour personnes isolées et de fr. 21.— pour membres de groupes et voyageurs possédant des bons d'agences de voyages étrangères, valable les jours ouvrables, et qui vous permet de circuler à discrétion dans les différentes régions touristiques desservies par les funiculaires, les chemins de fer de montagne et les bateaux à vapeur de la contrée. Vous pouvez aller à Harder-Kulm, à Grindelwald, Lauterbrunnen et Mürren, au Brienzner Rothorn, sur le Lac de Thoune ou celui de Brienz, au Brunig-Hasliberg (à partir de Brienz). Vous avez à votre disposition les lignes du Lac de Thoune (rive droite), du Beatenberg, du Niesen, du Giessbach et d'Interlaken à Bönigen (CFF), ou encore celle du Lötschberg jusqu'à Kandersteg.

Le BLS accorde une réduction de 50 %, sur présentation de l'abonnement général, sur les parcours : Thoune - Interlaken, Kandersteg - Brigue et, d'après un accord avec le MOB, une réduction sur les trajets Interlaken - Spiez - Zweisimmen - Gstaad - Saanen, Zweisimmen - Lenk, et Interlaken - Brienz (CFF). Il est également accordé une réduction de 50 % sur les lignes: Brunig - Hasliberg - Lungern (CFF) et sur le funiculaire de Heimwehfluh. A Lauterbrunnen on peut obtenir aux guichets des chemins de fer de l'Oberland bernois une réduction de 30 % pour le trajet Petite Scheidegg - Grindelwald, et de la Petite Scheidegg jusqu'au Jungfrauoch; 30 % sont accordés pour le service d'autocars de Frutigen - Adelboden et pour la ligne Interlaken - Wilderswil; 10 % sur les lignes d'autocars postaux de l'Oberland bernois. Une réduction de 50 % est également accordée pour la visite des chutes du Trummelbach, du Lac Bleu et des Grottes de St-Béat. L'abonnement durera jusqu'au 31 octobre.

Les abonnements régionaux de la Suisse centrale

Le premier abonnement comprend les lignes Vitznau - Rigi, Stansstad - Engelberg, le téléphérique Engelberg - Trübsee, la ligne du

Besuchen Sie uns

LUZERN

Hotel Alpina & Moderne

Gutes, komfort. II. Kl. Haus. Zimmer ab Fr. 4.-. Nähe Bahnhof u. Schiff. Ruhige Lage. Aussicht auf den Pilatus

Hotel des Alpes

Herrl. Lage a. See u. Reuss, nächste Nähe v. Bahnhof u. Schiff. Fl. Wasser in allen Zimmern E. Troxler

Hotel Cecil b. Kursaal Modernst einger. Aussicht a. d. See, Z. v. Fr. 4.- an. Tagespr. Fr. 12.50, Pens. v. Fr. 11.- an. Franz. Rest. Parkpl. Riedweg-Disler

Central Hotel

an Bahnhof, Schiff und Post. Mod. einger. Fl. Wasser. Zimmer m. Bad. Best. gepfl. Küche u. Keller E. Krebs

Hotel Concordia 2 Min. v. Bahnhof, Schiff u. Post. Gutbürgerl. Garten. Z. m. fl. Wasser B. Grossen

Hotel Continental

in nächster Nähe d. Bahnhof u. d. Dampfboote. Zimmer mit fl. Wasser. Privatbäder Fam. P. Pasel

Hotel Diana Modernes Haus, ruhig Nahe Bahnhof und Schiff, fl. Wasser und Privatbäder. Zimmer v. Fr. 4.-, Pens. v. Fr. 10.50 an J. Müller

Hotel Furka

Ruhigste Lage nahe Bahn u. Schiff. Schöne Zimmer, fl. Wasser. Lift. Vorzügl. Küche. Bier v. Fass W. Broglie

Hotel Gambrinus

a. Mühlenpl., 8 Min. v. Bahnhof u. Schiff. Mittelstandshotel, 25 Betten. Fl. Wasser. Restaurant

Hotel Mostrose & de la Tour

b. Wasserturm, dir. a. See. Zimmer Fr. 3.-, 4.-, Pens. Fr. 8.50 - 10.-. Fl. Wasser. Terrassen-Rest. Fischküche

Hotel du Nord

Restaurant gegenüber d. Engl. Garten, nahe Bahnhof u. Schiff. Zimmer m. fl. Wasser J. Gurtner

Park Hotel Nahe Bahnhof, Schiff und Garage. Mod. Zimmer m. fl. Wasser. Z. v. Fr. 3.50 an, Pens. v. Fr. 9.50 an. Lift. Restauration J. Rings-Hofmann

Hotel de la Paix Gutbürgerl. Haus, nahe Quai. Zimmer Fr. 3.- bis 4.-, Pens. ab Fr. 9.- K. Sigrist

Hotel Wagner an Bahnhof und Post Jeder Komfort. Zimmer ab Fr. 4.-

Hotel Wildenmann Gutbürgerl. Haus m. modernster Einrichtung. Bescheidene Preise

Lugano

HOTEL WALTER GARNI RESTAURANT

In bester Lage am See. Altrenommiertes, komfortables Familien- und Passantenhaus. Fließendes Heiss- und Kaltwasser in allen Zimmern. Tel. 22.27 J. Cereda-Camenisch

Gersau

Hotel Müller

Altbekanntes Familienhotel am See Pensionspreis von Fr. 9.- bis 12.- Telephon Nr. 1

Langenthal

Hotel-Restaurant Bahnhof «Chez Fritz»

Zimmer mit fließendem Wasser, schattige Terrassen, Sitzungszimmer, ff. Keller und Küche, Morgenthaler Kegelbahn. Telephon 28 F. Meister, Küchenchef

Zug

Die echte Zugerkirchtorte erhalten Sie nur vom Erfinder Heiri Höhn, Café-Conditorei an der Strasse Zürich-Luzern-Gothard Tel. 40.329 Eidg. Schutzmarke Nr. 51.922 Man hüte sich vor Nachahmungen

Luzern

Schiller Hotel Garni

Nächst Bahnhof, See und Kongresshaus. Schöne ruhige Lage. Alle Zimmer mit fließendem Wasser oder Bad und Staatstelephon, Lichtsignal, Doppeltüren. Restauration nach der Karte Zimmer v. Fr. 4.- bis 5.- Jahresbetrieb Tel. 24.821 Ed. Leimgruber Autoboxen



wo man in **Luzern** gut isst und trinkt, dann sagen Sie ruhig: «im Kunsthaus - Restaurant». Die guten Platten, die gepflegten Weine, die heitern Räume u. die schöne Terrasse a. See begeistern alle Gäste. Und trotzdem bescheidene Preise

Restaurant **KUNSTHAUS LUZERN** am Bahnhof Richli-Müller

Wenn Kirsch Dann Kirsch
vom ganz guten
VERLANGEN SIE DIESEN **Kirsch**
IM BUFFET-IM HOTEL-IM GUTEN FACHGESCHÄFT
EIGENBRAND DES VERBANDES LANDW.-GENOSSENSCHAFTEN DER NORD-WEST-SCHWEIZ-BASEL

Gersau (Vierwaldstättersee)

Hotel Beau-Séjour am See

Gutbürgerliches Haus Sonnige Terrassen Pensionspreis von Fr. 7.- bis 8.50 Tel. 11 Familie Sommer, Bes.



Thun

Thunerhof-Bellevue

Pension von Fr. 10.- bis Fr. 16.- Thunerhof, Wiedereröffnung im Juni

Stanserhorn dès le jour de son ouverture, la ligne Brunnen - Morschach - Axenstein et la ligne Treib - Seelisberg. L'abonnement donne droit à des courses à volonté sur toutes ces lignes pendant 7 jours ouvrables consécutifs et coûte fr. 17.— par personne; pour les membres de groupes (depuis 6 personnes) fr. 13.—.

Le second abonnement, donnant droit à un nombre illimité de parcours aller et retour Alpnachstad - Pilatuskulm, Beckenried - Klewenalp, Brunnen - Schwyz - Schlattli - Stoos, Lucerne - Gütsch, Lucerne - Dietschiberg et Kehrsiten - Bürgenstock, coûte fr. 12.— pour voyageurs isolés et fr. 9.50 pour voyageurs en groupes. Les enfants de moins de 12 ans paient demi-taxe. En outre, les titulaires de cet abonnement jouissent de réductions de taxes pour l'entrée au Kursaal de Lucerne et pour la visite de diverses curiosités de cette ville.

Abonnements généraux pour les bateaux du Lac des Quatre-Cantons

au prix de fr. 13.50 en II^{me} classe et de fr. 16.50 en I^{re} classe. Ces abonnements sont délivrés au guichet des bateaux, dans les agences de voyages et par le Bureau officiel de renseignements de Lucerne.

On délivre également des abonnements de groupes au prix de fr. 11.— par personne en II^{me} classe et de fr. 13.50 en I^{re} classe. Des bons pour ces abonnements peuvent être obtenus dans les agences de voyages de l'étranger. Les abonnements de groupe acquis à l'étranger sont également valables pour les personnes isolées.

Ces deux catégories d'abonnements donnent droit, durant sept jours ouvrables consécutifs, ainsi qu'aux jours de fête (dimanches exceptés) d'utiliser à volonté tous les bateaux des courses prévues à l'horaire, à l'exception du service des bateaux à moteur de la baie de Lucerne.

La Suisse orientale offre un abonnement régional et 5 billets partiels

L'abonnement principal au prix de fr. 18.— comprend le chemin de fer Constance-Toggenbourg, le funiculaire Unterwasser-Itios, le chemin de fer d'Appenzell, celui du Säntis (Appenzell - Wasserauen), les trajets St-Gall - Gais - Appenzell, St-Gall-Trogen, Rorschach-Heiden, Rheineck - Walzenhausen, Altstätten - Gais, le chemin de fer du Mittelhurgau, la société de navigation Untersee et Rhin, les parcours CFF St-Gall - Rheineck, Romanshorn - Constance et Wil - Wattwil et le trajet en car postal Nesslau - Wildhaus.

Abonnement partiel n° I coûte fr. 9.— et comprend: la ligne du Mittelhurgau, les services de navigation Untersee et Rhin, Constance - Romanshorn, Romanshorn - St-Gall.

Abonnement partiel n° II coûte fr. 10.50 et comprend: Rorschach - Heiden, Rheineck - Walzenhausen, St-Gall - Trogen, St-Gall - Rheineck CFF, St-Gall - Heiden par les deux routes, Heiden - Oberegg, Heiden - Walzenhausen ou Heiden - Trogen.

Abonnement partiel n° III coûte fr. 11.— et comprend: St-Gall - Herisau, la ligne d'Appenzell, celle du Säntis, St-Gall - Gais - Appenzell, St-Gall - Trogen, Altstätten - Gais, Herisau - Schwellbrunn, St-Gall - Stein - Hundwil, Waldstatt - Schönengrund.

Abonnement partiel n° IV coûte fr. 13.— et comprend les lignes du Lac de Constance - Toggenbourg, Unterwasser - Itios, Nesslau - Wildhaus, Nesslau - Rietbad.

Abonnement partiel n° V: Une carte Glaris-Lac de Wallenstadt comprenant les parcours suivants: Mühlehorn - Weesen - Ziegelbrücke - Linthal (CFF); Chemin de fer du Sernftal; Funiculaire de Braunwald; auto-

mobiles postales Weesen - Amden, Näfels - Mühlehorn (Kerenzerberg), Glaris - Klöntal et Linthal - Col du Klausen. Le prix de cet abonnement régional est de fr. 18.—.

Un grand nombre de **parcours de correspondance** accordent des réductions.

Tout abonnement peut être prolongé à plusieurs reprises de 8 jours à la fois; le prix de chaque prolongation est de 60 % du prix original de l'abonnement.

Ces abonnements régionaux sont délivrés du 30 mai au 30 septembre 1936, à savoir du 30 mai au 30 juin et du 1^{er} au 30 septembre à tous les intéressés, du 1^{er} juillet au 31 août, par contre, uniquement en combinaison avec un séjour de 8 jours en Suisse orientale. Du 1^{er} juillet au 31 août, pour obtenir l'abonnement régional, il est nécessaire de présenter un document approprié confirmant ce séjour de vacances. Les abonnements, délivrés non seulement aux guichets des entreprises de transport participantes, mais aussi par les agences de voyages et les grands hôtels, sont valables les jours d'œuvres compris dans une période de 8 jours consécutifs. Ils ne sont, par contre, pas valables les dimanches et jours fériés sur les lignes de chemin de fer et de bateau comprises dans l'abonnement, mais bien sur les lignes d'automobiles postales mentionnées. Les enfants de moins de 4 ans voyagent gratuitement; ceux de 4 à 12 ans paient demi-taxe.

Fahrvergünstigung zur Nationalen Kunstausstellung in Bern

Die Besucher der Ausstellung können mit den am 20./21. Juni und am 4./5. Juli gelösten gewöhnlichen Billetten **einfacher Fahrt nach Bern** auch zurückfahren. Zur **Hinfahrt** berechtigen die Billette je Samstag oder Sonntag und zur Rückfahrt je Sonntag oder Montag. Voraussetzung für die Rückfahrt ist dabei, dass die Billette in der Ausstellung abgestempelt worden sind. Ein am Samstag gelöstes einfaches Billett darf aber keinesfalls (auch wenn es den Stempel der Ausstellung trägt) schon an diesem Tage zur Rückfahrt benützt werden. Der Schnellschlag ist für die Hin- und Rückreise voll zu bezahlen.

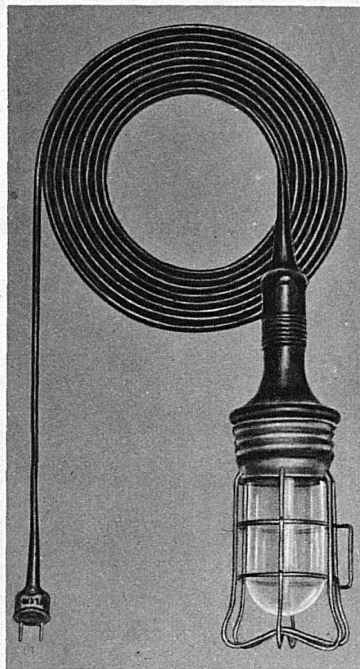


Terracotta-Relief, parthisch aus Vorderasien aus den letzten Jahrhunderten vor Chr. Eigentum der Islamischen Kunstabteilung der Staatlichen Museen in Berlin, gegenwärtig in der herrlichen Ausstellung **Iranische Kunst** im Zürcher Kunstgewerbemuseum (bis 19. Juli)

Buch- und Tiefdruck Böhler & Co., Bern

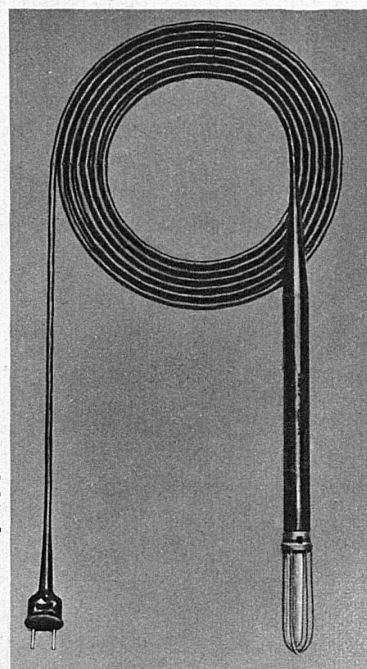
FLEXO

Handlampen Leitungsschnüre Fasslampen



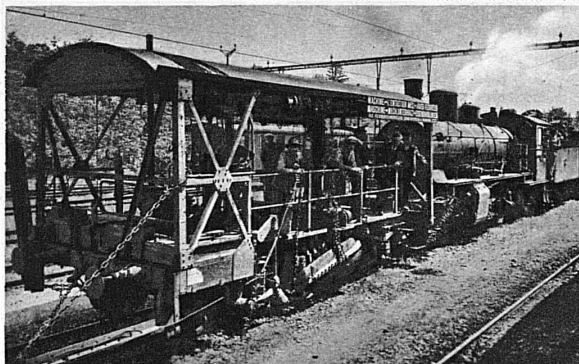
wasserdicht — unzerbrechlich

wasserdicht — unzerbrechlich



Bezugsquellennachweis beim Fabrikanten:

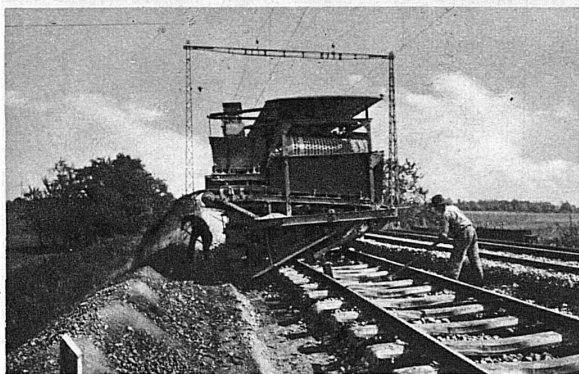
S.A. des Câbleries & Tréfileries, Cossonay-Gare (Vaud)



Machine à piocher, ameublir et désherber le ballast des voies de chemins de fer

Syst. Scheuchzer

Maschine zum Jäten, Aufhacken und Auflockern des Schotters der Eisenbahnlinien



Machine à dégarnir et cribler le ballast des voies de chemins de fer

Syst. Scheuchzer

Maschine zum Ausheben und Sieben des Unterbaues d. Eisenbahnlinien

Machines à bourrer automatiquement les traverses

Gleisstopfmaschinen

Syst. Scheuchzer

Aug. Scheuchzer, Lausanne