

Zeitschrift: Die Schweiz = Suisse = Svizzera = Switzerland : offizielle Reisezeitschrift der Schweiz. Verkehrszentrale, der Schweizerischen Bundesbahnen, Privatbahnen ... [et al.]

Herausgeber: Schweizerische Verkehrszentrale

Band: - (1936)

Heft: 6

Rubrik: Billige Fahrten = Voyages à bon marché

Nutzungsbedingungen

Die ETH-Bibliothek ist die Anbieterin der digitalisierten Zeitschriften auf E-Periodica. Sie besitzt keine Urheberrechte an den Zeitschriften und ist nicht verantwortlich für deren Inhalte. Die Rechte liegen in der Regel bei den Herausgebern beziehungsweise den externen Rechteinhabern. Das Veröffentlichen von Bildern in Print- und Online-Publikationen sowie auf Social Media-Kanälen oder Webseiten ist nur mit vorheriger Genehmigung der Rechteinhaber erlaubt. [Mehr erfahren](#)

Conditions d'utilisation

L'ETH Library est le fournisseur des revues numérisées. Elle ne détient aucun droit d'auteur sur les revues et n'est pas responsable de leur contenu. En règle générale, les droits sont détenus par les éditeurs ou les détenteurs de droits externes. La reproduction d'images dans des publications imprimées ou en ligne ainsi que sur des canaux de médias sociaux ou des sites web n'est autorisée qu'avec l'accord préalable des détenteurs des droits. [En savoir plus](#)

Terms of use

The ETH Library is the provider of the digitised journals. It does not own any copyrights to the journals and is not responsible for their content. The rights usually lie with the publishers or the external rights holders. Publishing images in print and online publications, as well as on social media channels or websites, is only permitted with the prior consent of the rights holders. [Find out more](#)

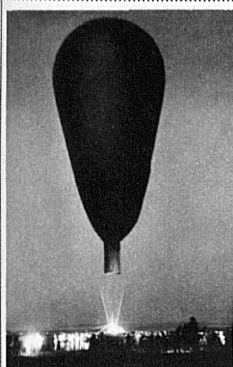
Download PDF: 15.01.2026

ETH-Bibliothek Zürich, E-Periodica, <https://www.e-periodica.ch>

**LAUFEN: WANDPLATTEN
WASCHTISCHE
SCHÜTTSTEINE**



AG. FÜR KERAMISCHE INDUSTRIE LAUFEN



Wasserstoffgefüllte

Reklame- Ballons

sind immer noch ein
erfolgreiches u. bil-
liges Werbemittel
Ausführliches An-
gebot durch

**Sauerstoff- &
Wasserstoff-Werke A.G. Luzern**
Telephon 23.023

Mehr Licht
ohne
Erhöhung Ihrer
Stromrechnung

Die neue
Hochleistungslampe
mit doppelt
spiralisiertem Draht

**LUXRAM
DECA**

LUXRAM
DECA
220V-400lm
39 W
LUXRAM

mit garantierter Lichtleistung

bleibt unübertroffen!

SCHWEIZER FABRIKAT
LICHT A.G. GOLDAU

Das grüne Bülacher-Kistli

macht jeder Hausfrau Freude. Es ent-
hält 12 Bülacher Einmachflaschen, Er-
satzgummi, Einfülltrichter und -Löffel;
jede Hausfrau, auch die unerfahrenste,
kann damit sofort Früchte aller Art ein-
machen. Wenn Sie Ihrer Braut, Ihrer
Frau, lieben Verwandten etwas schen-
ken wollen, das dauernd Freude macht,
so schenken Sie das grüne Bülacher
Geschenk-Kistli — es ist in jedem gu-
ten Haushaltgeschäft zum Preise von
Fr. 12.50 erhältlich. Zahlreiche Rezepte
finden Sie in unserer Broschüre „Das
Einmachen von Früchten und Gemü-
sen“, die jedem Geschenk-Kistli bei-
liegt.

GLASHUTTE BULACH



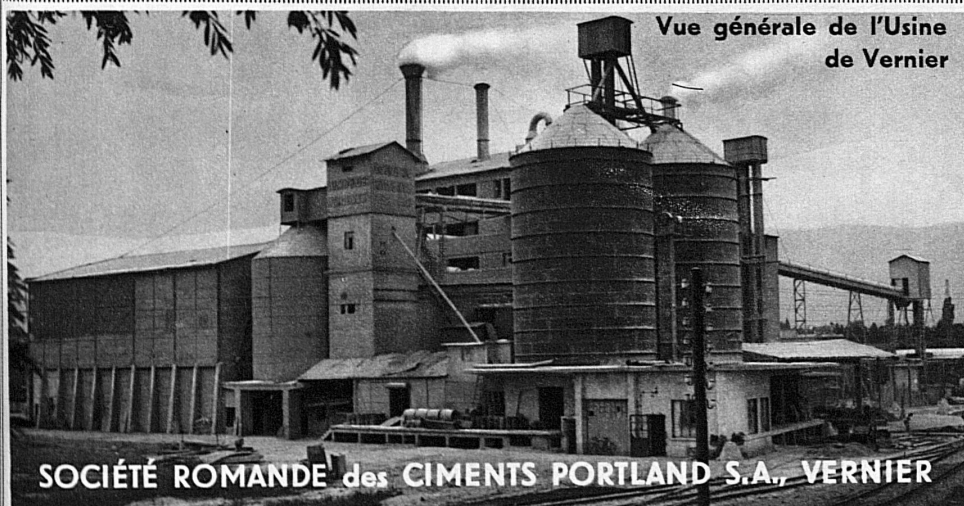
Die Ereignisse der kommenden Wochen

- Zürich.** Juni bis 18. Juli: Ausstellung in der Graph. Sammlung der E. T. H.: J. J. Boissieu, ein Vorläufer d. Impressionismus (1736–1810).
Juni bis 19. Juli: Ausstellung iranischer Kunst (Kunstgewerbemuseum).
Bis Ende Juni: Pestalozzianum: Freizeitausstellung Pro Juventute für Jugendliche.
Bis Mitte Juni: Ausstellung «Das unsignierte Bild» (Koller-Atelier).
1.–10. Juni: Richard Strauss-Woche (in Anwesenheit und teilweise unter Leitung des Komponisten), im Stadttheater.
4. Juni: Vortrag Geh. Regierungsrat Prof. Dr. Max Planck: «Das Wesen der Willensfreiheit» (Universität).
5., 7. und 9. Juni: Franz Lehár dirigiert drei Vorstellungen seiner Operette «Giuditta» (Stadttheater).
6. Juni: Gemeinsames Konzert der «Chorale Strassbourgeoise» und des Männerchors Zürich (Tonhallgarten).
7. Juni: Zürcher kantonalen Leichtathletiktage (Höngg).
7. Juni bis 1. Juli: Ausstellung ungegenständlicher Malerei und Plastik von Schweizer Künstlern: Abt, Aubert, Bill, Erni, Alb. Giacometti, Klee, Leuppi, Vulliamy u. a.
9. Juni: Kongress der «Union internat. des Organes officiels de Propagande touristique».
10., 13. od. 17. Juni: Serenaden veranstaltet von der Studentenschaft der Universität Zürich, ausgeführt vom Winterthurer Streichquartett (Kreuzg. d. Grossmünsters Zürich).
11.–14. Juni: «Stagione d'Opera italiana», im Stadttheater.
13. ev. 20. Juni: Autavia in Dübendorf.
14. Juni: Stadtzürcherische Leichtathletikmeisterschaften (Letzigrund).
17. Juni: Vortrag Prof. Grüninger, Freiburg i. Br.: «Bruckners Weltgeltung» (Konservatorium).
20.–27. Juni: «Tour de Suisse» (Radfahrer) mit Start und Ziel in Zürich.
21.–27. Juni: VII. Internationales Brucknerfest (Tonhalle): Ein Festakt und 4 grosse Festkonzerte. Gastdirigenten: Dr. S. v. Hausegger und Dr. P. Raabe. Leitung: Dr. Volkmar Andrae.
21. Juni: Chorkonzert des Gemischten Chors Zürich: f-moll Messe v. Bruckner (Tonhalle).
27./28. Juni: Internationale Ruderregatta.
29. Juni bis 5. Juli: Internat. Tennisturnier, Meisterschaft der Stadt Zürich.
Juli bis September: Pestalozzianum: Ausstellungen: «Jahresarbeit einer Landsekundarschule» — Erstdrucke der neuen schweizerischen Schulwandbilder.
5. Juli: Hindernisfahren in Dübendorf (A. C. S., Sektion Zürich).

Billige Fahrten Voyages à bon marché

**Von Aarau, Lenzburg, Wohlen
und Wildeg** Gesellschaftsfahrten

13. u. 14. Juni: Nach Nesslau - Unterwasser - Iltios und zurück. Pauschalpreis ab Aarau und Wildeg Fr. 23.—, Lenzburg Fr. 23.50, Wohlen Fr. 24.50.
14. Juni: Lötschentalerfahrt (Segensonntag). Fahrpreis (mit Mittagessen): ab Aarau Fr. 18.50, Lenzburg und Wildeg Fr. 19.50, Wohlen Fr. 20.—.
14. Juni: Fahrt ins Blaue. Fahrpreis ab Aarau Fr. 18.50, Lenzburg Fr. 19.35, Wohlen Fr. 20.10, Wildeg Fr. 19.20.
20.–22. Juni: Nach Genf - Chamonix - Montevens und zurück. Pauschalpreis ab Aarau Fr. 79.50, Lenzburg und Wildeg Fr. 80.50, Wohlen Fr. 81.—.
21. Juni: Nach dem Oberalpsee und zurück. Fahrpreis ab Aarau und Wildeg Fr. 14.—, Lenzburg Fr. 13.50, Wohlen Fr. 12.50.
21. Juni: Nach dem Ritomsee und zurück. Fahrpreis ab Aarau und Wildeg Fr. 14.50, Lenzburg Fr. 14.—, Wohlen Fr. 13.—.



20./21. Juni: Fahrt über den Pillonpass und zurück. Pauschalpreis ab Aarau Fr. 32.-, Lenzburg und Wildegg Fr. 33.-, Wohlen Fr. 33.50.

27./28. Juni: Bergfahrt auf den Titlis (Hochtour). Fahrpreis Engelberg retour ab Aarau und Wildegg Fr. 11.-, ab Lenzburg und Wohlen Fr. 10.50. Pauschalpreis ab Aarau und Wildegg Fr. 8.-, ab Lenzburg und Wohlen Fr. 22.50.

28. Juni: Nach dem Vierwaldstättersee - Bürgenstock und zurück. Fahrpreis ab Aarau Fr. 10.-, Lenzburg Fr. 9.50, Wohlen Fr. 8.50, Wildegg Fr. 9.75.

28. Juni: Bergfahrt Engelberg - Trübsee und zurück. Fahrpreis bis Engelberg, ab Aarau und Wildegg Fr. 11.-, Lenzburg und Wohlen Fr. 10.20, bis Trübsee retour Fr. 4.50 mehr.

4./5. Juli: Mondscheinfahrt auf dem Thunersee - Schynige Platte (Sonnenaufgang) - Faulhorn - Grindelwald und zurück. Pauschalpreis (mit Faulhorn tour und Abstieg nach Grindelwald oder Schynige Platte retour ohne Marschleistung) ab Aarau Fr. 24.-, Lenzburg Fr. 24.85, Wohlen Fr. 25.60, Wildegg Fr. 24.70.

4./5. Juli: Nach dem Appenzellerland - Hoher Kasten und zurück. Pauschalpreis ab Aarau und Wildegg Fr. 25.-, Lenzburg Fr. 26.-, Wohlen Fr. 27.-.

5. Juli: Nach dem Brünig, in die Alpenrosenfelder und zurück. Fahrpreis ab Aarau und Wildegg Fr. 9.50, Lenzburg Fr. 8.50, Wohlen Fr. 7.70.

Von Basel Verwaltungsextrazüge

14. Juni: Ins Gotthardgebiet und zurück. Fahrpreis bis Luzern Fr. 6.20, Brunnen Fr. 8.65, Altdorf Fr. 9.55, Amsteg Fr. 10.35, Airolo Fr. 13.55, Andermatt Fr. 14.15, Gletsch Fr. 19.25, Airolo und zurück ab Göschenen oder umgekehrt Fr. 20.90.

14. Juni: Nach dem Berner Oberland und zurück. Fahrpreis bis Thun Fr. 8.85, Spiez Fr. 9.75, Interlaken Bf. od. Thunersee Fr. 11.20.

28. Juni: Nach Zürich und zurück. Fahrpreis Fr. 5.80.

14. Juni: Nach dem Genfersee und zurück (via Biel). Fahrpreis bis Lausanne Fr. 12.85, Vevey Fr. 13.80, Clarens, Montreux, Territet Fr. 14.10, Genf-Cornavin Fr. 16.-.

28. Juni: Nach Interlaken - Brig und zurück. Fahrpreis bis Bern Fr. 7.60, Thun Fr. 9.55, Interlaken Fr. 11.95, Kandersteg Fr. 13.10, Goppenstein Fr. 14.80, Brig Fr. 16.75. Nach Kandersteg und zurück ab Leukerbad Fr. 22.70 (von Bern Fr. 14.20).

Gesellschaftsfahrten

21. Juni: Nach Luzern - Stanserhorn und zurück. Fahrpreis bis Luzern Fr. 7.15, bis Stanserhorn Fr. 13.40.

27./28. Juni: Sportzug ins Gotthardgebiet und zurück. Fahrpreis bis Flüelen Fr. 10.85, Erstfeld Fr. 11.70, Amsteg Fr. 12.15, Göschenen Fr. 14.35.

Jeden Mittwoch und Samstag ab Juni: Badebillet nach Rheinfelden. Fahrpreis Fr. 1.35 (ohne Schnellzugzuschlag).

Von Bern Verwaltungsextrazüge

7. Juni: Nach dem Genfersee und zurück. Fahrpreis bis Lausanne Fr. 6.40, Genf-Cornavin Fr. 10.05, Vevey Fr. 7.50, Clarens oder Montreux oder Territet Fr. 7.85, Morges Fr. 7.15, Nyon Fr. 8.70.

7. Juni: Nach Thun und zurück, in Verbindung mit der Ausgabe von Tageskarten für die Dampf- und Motorschiffe des Thuner- und Brienersees, sowie für die Bahnstrecke Interlaken Bf. - Interlaken Ost - Bönigen. Preis der Tageskarte Fr. 5.75 (organisiert von der Lötschbergbahn, Bern).

14. Juni: Nach Basel und zurück. Fahrpreis Fr. 6.95.

14. Juni: Nach Thun - Interlaken - Brünig - Luzern - Langnau und zurück (Rundfahrt). Fahrpreis ab Bern Fr. 8.10, ab Thun Fr. 7.-.

14. Juni: Nach Niesen - Kulm - Reichenbach - Frutigen - Kandersteg - Goppenstein (Sonnentag im Lötschental) - Brig. Fahrpreise: Bis Niesen - Kulm Fr. 8.10, Reichenbach Fr. 3.70, Frutigen Fr. 4.20, Kandersteg Fr. 5.95,

(Fortsetzung Seite 29)



WORINGER

Nume nid g'schprängt

Am Endspurt von Seva I und II, wie ging es da zu? Mehrere Wochen schon vor der Ziehung schwollen die Losbestellungen bis über 70 000 Fr. täglich an. Unsere Geschäftsstelle wurde fast erdrückt. Und was war die Folge? Die Lose konnten nur mit Verspätung versandt — schlimmer noch, unzählige Besteller konnten überhaupt nicht mehr bedient werden.

Die Lehre daraus: Handeln Sie in Ihrem eigenen Interesse noch heute ... nicht erst morgen. Auf der Post wartet der grüne Einzahlungsschein. Zücken Sie die Feder — füllen Sie ihn aus.

1 Los Fr. 20.- (Zehn-Los-Serie, die ja mindestens 1 Treffer enthält, Fr. 200.-) plus 40 cts. Porto — Postcheck **III 10026** — Adresse: Seva-Lotterie, Bern. (Bei Vorbestellung der Ziehungsliste 30 cts. mehr.) Lose auch bei den bernischen Banken erhältlich.

Gewinnchancen: Seva III ist die Einzige, die nicht weniger als 60% der Los-Summe in Treffern ausschüttet. Darüberhinaus ein populärer Trefferplan mit besonders zahlreichen mittleren Treffern.

3¼ Millionen zahlten Seva I und II an ihre Gewinner prompt und zur Zufriedenheit aller aus! So wird es auch diesmal sein. **Trefferauszahlung ohne Steuerabzug auch an alle Gewinner ausserhalb des Kant. Bern.**

ZIEHUNGSPLAN

1	Treffer à	Fr. 250.000
1	Treffer à	100.000
1	Treffer à	50.000
1	Treffer à	40.000
1	Treffer à	25.000
2	Treffer à	20.000
10	Treffer à	10.000
20	Treffer à	5.000
45	Treffer à	2.000
105	Treffer à	1.000
300	Treffer à	400
450	Treffer à	200
2100	Treffer à	100
12000	Treffer à	40

15037 Treffer Fr. 1.800.000
= 60% der Lossumme

SEVA₃

Ziehung spätestens 31. Juli 36

Reisegesellschaften nehmen mit Vorliebe eine

10-Los-Serie (Fr. 200.-), worunter sich ja unter

Garantie mindestens ein Treffer befindet



**SCHWEIZERISCHE
BANKGESELLSCHAFT**
UNION DE BANQUES SUISSES
WINTERTHUR · ZÜRICH · ST. GALLEN
Aarau, Basel, Baden, Bern, Genf, Lausanne
Locarno, Lugano, Montreux, Vevey u. a.

(Fortsetzung von Seite 8)

Goppenstein Fr. 7.90, Brig Fr. 10.20 (organisiert von der Lötschbergbahn, Bern).

28. Juni: Nach Zürich und zurück. Fahrpreis Fr. 8.35.

Von Biel Verwaltungsextrazüge

7. Juni: Nach dem Genfersee und zurück. Fahrpreis bis Lausanne Fr. 6.80, Genf-Cornavin Fr. 9.70, Vevey Fr. 7.90, Clarens oder Montreux oder Territet Fr. 8.30, Morges Fr. 6.80, Nyon Fr. 8.40.

14. Juni: Nach Basel und zurück. Fahrpreis Fr. 6.50.

28. Juni: Nach Zürich und zurück. Fahrpreis Fr. 7.90.

Gesellschaftsfahrten

14. Juni: Nach dem Briener Rothorn und zurück. Fahrpreis Fr. 16.90.

20./21. Juni: Nach Mürren (Schilthorn) und zurück. Fahrpreis Fr. 16.50.

28. Juni: Nach dem Bürgenstock und zurück. Fahrpreis Fr. 13.45.

4./5. Juli: Mondscheinfahrt nach der Schynigen Platte und zurück. Fahrpreis Fr. 15.15.

Von Chur Verwaltungsextrazug

5. Juli: Nach dem Bodensee - St. Gallen und zurück. Fahrpreis bis Rorschach Fr. 6.-, Heiden Fr. 8.-, Friedrichshafen Fr. 7.25, St. Gallen Fr. 6.95.

De Genève-Cornavin Trains spéciaux

14 juin: pour l'Oberland bernois et retour. Prix: Thoune Fr. 11.95, Spiez Fr. 12.90, Interlaken gare ou Lac de Thoune Fr. 14.15.

21 et 28 juin, 5 juillet: pour Brigue et retour. Prix: Aigle Fr. 6.50, Bex Fr. 7.-, St-Maurice Fr. 7.25, Vernayaz Fr. 7.85, Martigny Fr. 8.15, Sion Fr. 9.75, Sierre Fr. 10.70, Loèche Fr. 11.25, Viège Fr. 12.45, Brigue Fr. 12.95.

De Lausanne

Voyages en Société:

28 juin: pour Genève. Prix: Fr. 6.35.

28 juin: pour Berne. Prix: Fr. 9.55.

De Locle-Ville Trains spéciaux

28 juin: pour Interlaken - Brigue et retour. Prix: à Berne Fr. 5.75, Thoune Fr. 7.65, Interlaken Fr. 10.10, Kandersteg Fr. 11.35, Goppenstein Fr. 13.20, Brigue Fr. 15.15.

Von Luzern Verwaltungsextrazug

14. Juni: Nach Basel und zurück. Fahrpreis Fr. 6.20.

28. Juni: Nach Zürich und zurück. Fahrpreis Fr. 3.80.

De Montreux et Vevey

Voyages en société

14 juin: pour Gstaad et retour. Prix: de Montreux Fr. 4.-, de Vevey Fr. 4.50.

21 juin: pour Montana-Vermala et retour. Prix: de Montreux Fr. 8.30, de Vevey Fr. 8.65.

28 juin: pour Finhaut ou Les Marécottes et retour. Prix: de Montreux Fr. 6.-, de Vevey Fr. 6.50.

5 juillet: pour le Glacier du Rhône (Gletsch et Muttbach) et retour. Prix: de Montreux Fr. 14.65, de Vevey Fr. 15.-.

De Neuchâtel Train spécial

28 juin: pour Interlaken et retour. Prix: Thoune Fr. 5.60, Interlaken Fr. 8.05, Kandersteg Fr. 9.25, Goppenstein Fr. 11.20, Brigue Fr. 13.35.

Von Rüti (Zürich) Gesellschaftsfahrten

14. Juni: Nach Linthal - Braunwald und zurück. Fahrpreis (mit Mittagessen) Fr. 10.- bis Fr. 12.20.

21. Juni: Nach Heiden - Walzenhausen - Altenrhein und zurück. Fahrpreis (mit Mittagessen) Fr. 17.80 bis 19.-.

27./28. Juni: Nach Küblis - St. Antonien - Partnun und zurück. Pauschalpreis Fr. 28.- bis Fr. 30.10.

28. Juni: Nach dem Rigi - Vierwaldstättersee - Luzern und zurück. Fahrpreis (mit Mittagessen) Fr. 17.80 bis Fr. 20.30.

4./5. Juli: Nach Thusis - San Bernardino -

Mesocco - Airolo und zurück. Pauschalpreis Fr. 55.-.

5. Juli: Nach Nessler - Amdenerhöhe - Weesen und zurück. Fahrpreis Fr. 4.- bis Fr. 6.10.

Von St. Gallen Verwaltungsextrazug
28. Juni: Nach Zürich und zurück. Fahrpreis Fr. 5.50.

Gesellschaftsfahrten

13./14. Juni: Nach Chur - Splügen - San Bernardino - Bellinzona - Vierwaldstättersee - Zürich und zurück. Pauschalpreis Fr. 53.-.
21. Juni: Nach Chur - Oberalp - Andermatt - Flüelen - Zürich und zurück. Pauschalpreis Fr. 21.20.

23.-25. Juni: Nach Bern - Lötschberg - Zermatt - Gornergrat - Visp - Montreux - Les Avants - Gstaad - Spiez - Bern und zurück. Pauschalpreis Fr. 101.-.

28. Juni: Nach Rorschach - Chur - Arosa und zurück. Fahrpreis (mit Verpflegung) Fr. 15.05.

4./5. Juli: Nach Chur - Lenzerheide - Julier - Zuoz - Nationalpark (Fusswanderung) - Bivers - Thusis - Chur und zurück. Pauschalpreis Fr. 55.-.

Von Schaffhausen Gesellschaftsfahrten

14. Juni: Nach Ragaz - Pfäfers (Taminschlucht) und zurück. Fahrpreis Fr. 11.80, bei Einzelrückreise innert 10 Tagen Fr. 12.65.

21. Juni: Nach dem Vierwaldstättersee - Bürgenstock - Fürigen und zurück. Fahrpreis Fr. 10.80, bei Einzelrückreise ab Stansstad innert 10 Tagen Fr. 12.-.

28. Juni: Nach Rigi-Kulm und zurück. Fahrpreis Fr. 13.-, bei Einzelrückreise ab Wölferstschen-First innert 10 Tagen Fr. 14.40.

4./5. Juli: Nach dem Berner Oberland und zurück (Interlaken - Mürren). Fahrpreis Fr. 26.-, bei Einzelrückreise ab Mürren innert 10 Tagen Fr. 28.50, ab Interlaken-Ost oder Brienersee Fr. 27.80. Pauschalpreis (ohne Fahrpreis) Fr. 23.-.

Von Solothurn und Olten

Gesellschaftsfahrten

14. Juni: Ins Zugerland und zurück. Fahrpreis (inkl. Mittagessen und Eintritt Höllgrotten): Ab Olten Fr. 16.55, ab Solothurn Fr. 20.30.

21. Juni: Fahrt durch den Bieler-, Neuenburger-, Murtensee und zurück. Fahrpreis (inkl. Mittagessen): Ab Olten Fr. 13.05, ab Solothurn Fr. 9.95.

28. Juni: Ausflug ins Emmental (Moosegg) und zurück. Fahrpreis (inkl. Mittagessen): Ab Olten Fr. 10.85, ab Solothurn Fr. 8.95.

4./5. Juli: Mondscheinfahrt ins Berner Oberland und zurück (Brienzer Rothorn oder Schynige Platte - Faulhorn). Fahrpreis: Ab Olten bis Schynige Platte Fr. 17.10, Rothorn-Kulm Fr. 17.90, ab Solothurn bis Schynige Platte Fr. 13.60, Rothorn-Kulm Fr. 14.40.

4./5. Juli: Nach dem Brienzer Rothorn und zurück (über Schüpheim zu Fuss nach Sörenberg - Rothorn). Fahrpreis: Ab Olten Fr. 10.20, ab Solothurn Fr. 7.25.

Von Wädenswil und den übrigen Stationen des linken Zürichseeufers

Gesellschaftsfahrten

14. Juni: Fahrt ins Blaue. Fahrpreis Fr. 10.- bis Fr. 11.-.

5. Juli: Nach Schwägalp - Säntis und zurück. Fahrpreis bis Schwägalp zirka Fr. 10.-, bis Säntis zirka Fr. 18.-.

Von Wohlen Verwaltungsextrazug

14. Juni: Nach Basel und zurück. Fahrpreis Fr. 4.70.

Von Zug Gesellschaftsfahrten

11. Juni: Nach Luzern - Bern - Montreux - Les Avants - Sonloup - Montreux - Neuchâtel - Biel und zurück (mit dem Roten Pfeil). Pauschalpreis Fr. 24.50.

11. Juni: Nach Zürich und zurück. Fahrpreis Fr. 1.90, Einzelrückreise innert 2 Tagen Fr. 2.40.

21. Juni: Nach dem Pilatus - Vierwaldstätter-

Eidgenössische Bank

Aktiengesellschaft

Banque Fédérale S.A.

Zürich

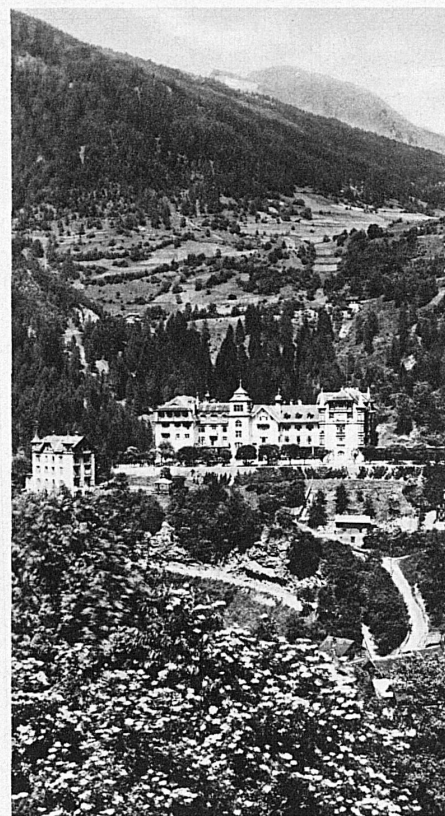
Basel, Bern, Genève, La Chaux-de-Fonds,
Lausanne, St. Gallen, Vevey

Besorgung sämtlicher Bankgeschäfte zu vorteilhaften Bedingungen

Traite toutes opérations de banque à des conditions avantageuses

Kurhaus und Heilquellen PASSUGG

830 m ü. M., bei Chur, Graubünden (Schweiz)



Saison Mitte Mai bis Ende September

Postautoverbindung ab Chur 20 Minuten

Modern eingerichtetes Hotel mit 180 Betten, in subalpiner sonniger Lage. Vorzügliche Küche. **Diätisch** für Magen-, Darm-, Nieren- und Stoffwechselkrankheiten, besonders für **Diabetes**. Eigene grosse Landwirtschaft. **Trink- und Badekuren**. Vereinigt Heilwirkungen von Vichy und Wildungen. Zimmer mit fliessendem Wasser und W. C. Pension von Fr. 14.- an. **Pauschalpreis** für 21 Tage Fr. 430.-. In diesem Preis ist folgendes inbegriffen: Volle Pension, Bedienung, Kur- und Wassertaxe, 10 Bäder, sowie ärztliche Konsultation und Harn-Analyse. Internat. Kochkunstausstellung in Zürich (ZIKA) 1930 **Goldene Medaille für Diätküche**

Ulricus-Quelle

(Starker Natronsäuerling) bei Krankheiten der Verdauungsorgane, der Leber, der Gallenwege und bei Diabetes

Fortunatus-Quelle

(stark alkalisches Jodwasser) bei Adernverkalkung, Drüsenanschwellung

Helenen-Quelle

(milder Natronsäuerling) speziell bei Krankheiten der Niere und der Blase

Theophil

das beste natürliche schweizerische Tafelwasser Wasserversand

ZIKA 1930 Zürich: **Einzige Schweizerquelle**, die mit dem Grossen Ehrenpreis und Goldener Medaille ausgezeichnet worden ist

Kurarzt: Dr. Ch. Bandli

Direktion: Ad. Müller-Fratschöl

Rheinfelden

Bains salins . Bains carbogazeux
Cures d'eaux . Inhalationen



LUZERN

4. - 12. Juli 1936

22. Internat. offizieller Concours hippique

Dreizehn Springkonkurrenzen unter Beteiligung von in- und ausländischen Offiziersequipen, von Damen und Herrenreitern

Besuchen Sie diese bedeutendste internationale pferdesportliche Veranstaltung



**KABEL
WERKE
BRUGG
AG**

see - Luzern und zurück. Pauschalpreis Fr. 13.80.

4.-6. Juli: Nach St. Moritz - Maloja - Villa Carlotta - Gandriastrasse - Lugano und zurück. Pauschalpreis Fr. 73.-.

Von Zürich Verwaltungsextrazüge

14. Juni: Nach Basel und zurück. Fahrpreis Fr. 5.80.

14. Juni: Nach dem Genfersee und zurück. Fahrpreis bis Lausanne Fr. 14.05, Vevey Fr. 15.05, Clarens, Montreux, Territet Fr. 15.35, Genf Fr. 17.30.

14. Juni: Nach dem Berner Oberland und zurück. Fahrpreis bis Thun Fr. 10.25, Spiez Fr. 11.20, Interlaken-Bf. oder Thunersee Fr. 12.65.

21. Juni: Nach Brünig - Interlaken und zurück. Fahrpreis bis Meiringen Fr. 7.20, Brienz Fr. 8.-, Interlaken-Ost oder Brienzersee Fr. 8.95.

28. Juni: Nach dem Glarnerland und zurück (über Meilen). Fahrpreis bis Weesen Fr. 4.20, Näfels-Mollis Fr. 4.05, Glarus Fr. 4.50, Schwanden Fr. 4.85, Linthal Fr. 5.55.

Bemerkungen für die Extrazüge

Die Preise gelten zur Hin- und Rückfahrt im Extrazug inkl. Schnellzugzuschlag. Für die meisten Züge sind aber auch Billette zur Hinfahrt im Extrazug und Einzelmückfahrt innert 10 Tagen oder zur Einzelhinreise am Vortag und Rückreise im Extrazug erhältlich. Ab Stationen, von denen aus der Extrazug mit fahrplanmässigen Zügen erreicht werden kann, werden ebenfalls Billette zur Extrazugtaxe ausgegeben. Nähere Auskunft bei den Stationen.

Observations

pour les trains spéciaux

Les prix indiqués sont ceux du voyage aller et retour par train spécial, surtaxe pour trains directs comprise. Toutefois, dans la plupart des cas, on peut obtenir des billets valables pour l'aller par train spécial et pour le retour individuel dans les 10 jours, ou, inversement, pour l'aller individuel la veille et le retour par train spécial. Les gares d'où l'on peut attendre le train spécial au moyen des trains ordinaires délivrent aussi des billets au prix du train spécial. Pour tous renseignements, s'adresser aux guichets des gares.

Austauschzüge

zu stark ermässigten Preisen

20./21. Juni: Nach Strasbourg - Metz (Verdun) ab Bern und Zürich.

28. Juni bis 4. Juli: Sonderzug nach Belgien und Holland. Für Preise und Bedingungen siehe die in den Bahnhöfen und Stationen angeschlagenen Plakate.

Abonnements régionaux pour vos vacances

Une heureuse initiative qui sera certainement la bienvenue: différentes régions de la Suisse offrent des abonnements généraux valables pour les chemins de fer et les bateaux, qui pour une somme modique multiplient les possibilités de déplacement et les combinaisons de séjours.

Le Tessin offre deux abonnements régionaux

1. pour la région de Lugano, prix du billet: fr. 15.50 III^{me} classe, valable 7 jours, comprenant dimanche et jours fériés. Courses à volonté sur les lignes électriques Lugano - Ponte Tresa, Lugano - Tesserete, Lugano - Cadro - Dino, par le funiculaire Lugano - Monte San Salvatore, Lugano - Monte Brè, et sur les bateaux du Lac de Lugano. Réduction de 40 % sur le chemin de fer de montagne Capolago - Monte Generoso. L'abonnement peut être obtenu, sur présen-