

Zeitschrift: Die Schweiz = Suisse = Svizzera = Switzerland : offizielle Reisezeitschrift der Schweiz. Verkehrszentrale, der Schweizerischen Bundesbahnen, Privatbahnen ... [et al.]

Herausgeber: Schweizerische Verkehrszentrale

Band: - (1936)

Heft: 4

Artikel: Regionale Generalabonnemente für Ihre Ferien = Les séjours à forfait et les abonnements régionaux à prix réduit des entreprises de transport

Autor: [s.n.]

DOI: <https://doi.org/10.5169/seals-779363>

Nutzungsbedingungen

Die ETH-Bibliothek ist die Anbieterin der digitalisierten Zeitschriften auf E-Periodica. Sie besitzt keine Urheberrechte an den Zeitschriften und ist nicht verantwortlich für deren Inhalte. Die Rechte liegen in der Regel bei den Herausgebern beziehungsweise den externen Rechteinhabern. Das Veröffentlichen von Bildern in Print- und Online-Publikationen sowie auf Social Media-Kanälen oder Webseiten ist nur mit vorheriger Genehmigung der Rechteinhaber erlaubt. [Mehr erfahren](#)

Conditions d'utilisation

L'ETH Library est le fournisseur des revues numérisées. Elle ne détient aucun droit d'auteur sur les revues et n'est pas responsable de leur contenu. En règle générale, les droits sont détenus par les éditeurs ou les détenteurs de droits externes. La reproduction d'images dans des publications imprimées ou en ligne ainsi que sur des canaux de médias sociaux ou des sites web n'est autorisée qu'avec l'accord préalable des détenteurs des droits. [En savoir plus](#)

Terms of use

The ETH Library is the provider of the digitised journals. It does not own any copyrights to the journals and is not responsible for their content. The rights usually lie with the publishers or the external rights holders. Publishing images in print and online publications, as well as on social media channels or websites, is only permitted with the prior consent of the rights holders. [Find out more](#)

Download PDF: 14.01.2026

ETH-Bibliothek Zürich, E-Periodica, <https://www.e-periodica.ch>

und ergänzt. Wer die Erlaubnis der Eltern auf einem Zettel vorweisen konnte, durfte zum reduzierten Schülertarif einen Rundflug ausführen. Manch kühner Traum ist damit unerwartet rasch zu beglückender Wirklichkeit geworden. D.

Regionale Generalabonnemente für Ihre Ferien

Zahlreiche Ferienregionen der Schweiz geben dieses Jahr kurzfristige Generalabonnemente zur beliebigen Benützung von Bergbahnen und Dampfschiffkursen aus. Mit einem solchen Passe-partout können Sie Ihren Aufenthalt hundertprozentig ausnützen. Unerschöpflich ist jetzt das Ausflugsgebiet der Kurorte. In wenigen Tagen durchstreifen Sie mit einem Taschengeld eine ganze prächtige Gegend der Schweiz.

Der Tessin bietet zwei regionale Generalabonnemente

1. Für die **Region von Lugano** zum Preise von Fr. 15.50 III. Klasse, gültig 7 Tage, einschliesslich Sonntage und Feiertage, zu beliebigen Fahrten auf den elektrischen Bahnen Lugano - Ponte Tresa, Lugano - Tesserete, Lugano - Cadro - Dino, auf den Drahtseilbahnen Lugano - Monte San Salvatore, Lugano - Monte Brè, sowie auf sämtlichen Schiffskursen des Luganersees. Auf der Bergbahn Capolago - Monte Generoso wird eine Ermässigung von 40 % gewährt.

2. Für die **Region von Locarno** zum Preise von Fr. 13.50 für Einzelpersonen, zum Preise von Fr. 9.50 für Mitglieder von Gruppen von 6 und mehr Personen, gültig 7 Tage, einschliesslich Sonn- und Feiertage zu beliebigen Fahrten auf den Strecken Locarno - Camedo, Locarno - Bignasco und auf dem Schweizerteil des Lago Maggiore. Ermässigungen für angrenzende italienische Ausflugsziele.

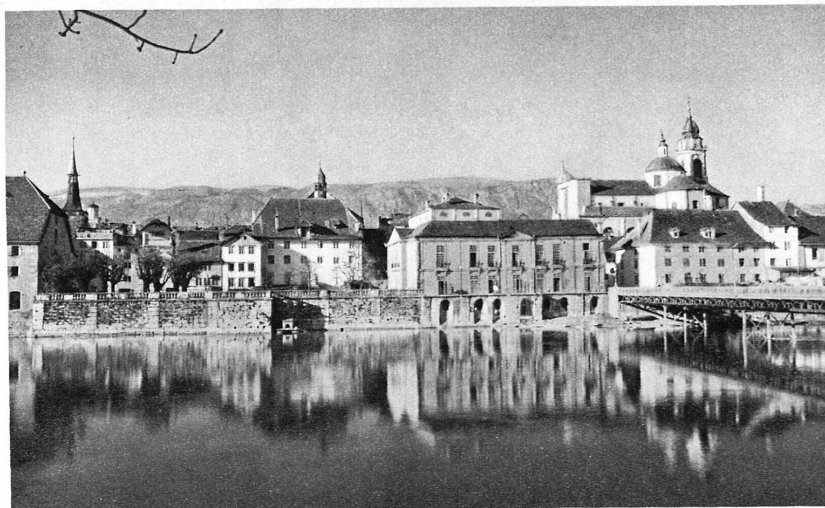
Beide Abonnemente sind schon in Kraft.

Die Gegend von Montreux bietet zwei verschiedene Generalabonnemente

1. Das « **Carnet d'excursions de Montreux** » zum Preise von Fr. 20.— für Einzelpersonen und Fr. 16.— für Mitglieder von Gruppen, gültig 8 Tage, an Sonn- und Feiertagen jedoch nur bei der Ankunft im Kurort und bei der Abfahrt, berechtigt zu einer Hin- und Rückfahrt auf den Bahnstrecken: Montreux - Les Avants, Les Avants - Sonloup, Montreux - Glion, Territet - Glion, Glion - Rochers de Naye, Clarens - Chailly - Blonay, Territet - Mont-Fleuri, zur Autocar-Rundfahrt: Montreux - Chexbres - Cully - Vevey - Montreux und zur Seerundfahrt: Montreux - Ouchy - Evian - Bouveret - Montreux.

2. Das **Abonnement für beliebige Fahrten** zum Preis von Fr. 23.— für Einzelpersonen und Fr. 9.— für Mitglieder von Gruppen, gültig für dieselbe Dauer auf den oben erwähnten Bahn- und Schiffstrecken. Die Autocarrundfahrt kann jedoch nur einmal ausgeführt werden.

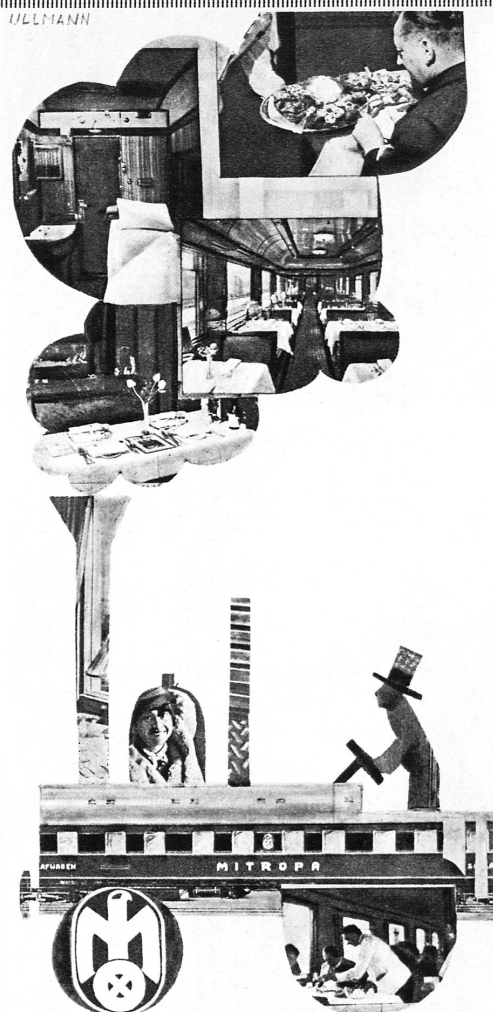
Das « **Carnet d'excursions** » berechtigt für weitere Fahrten in der Zone des Abonnements zu 50 % Ermässigung. Beide Abonne-



Das schöne alte Solothurn

das Salodurum der Römer u. einstige Residenz der französischen Ambassadoren reich an Sehenswürdigkeiten und Schmuckstücken alter und neuer Baukunst überragt von der steil aufstrebenden Jurakette mit dem aussichtsreichen Weissenstein

harret Ihres Besuches!

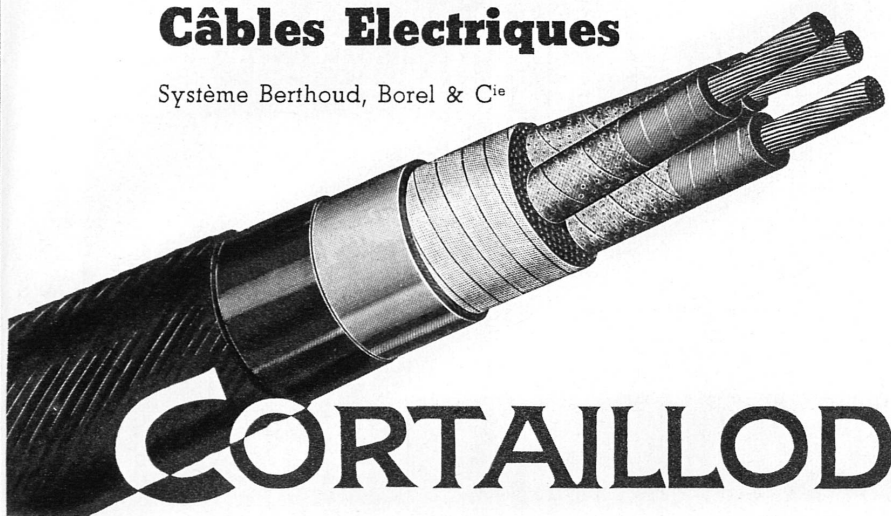


- Die Schlafwagen und Speisewagen für den verwöhnten und anspruchsvollen Reisenden
- Les wagons-lits et wagons-restaurants de la Mitropa donnent entière satisfaction aux voyageurs les plus exigeants
- Le carrozze-letti e le carrozze ristoranti della Mitropa soddisfano i viaggiatori più raffinati ed esigenti
- The Sleeping and Restaurant cars of the Mitropa give entire satisfaction to the most experienced and exacting travellers

Société d'Exploitation des

Câbles Electriques

Système Berthoud, Borel & C^{ie}



CORTAILLOD

A. S. GROB



Das ist das Wahre

... die alleinechte Pedroni. Man merkt's bei jedem Zug, dass nur die feinsten Tabake zur ausgezeichneten

Pedroni

verarbeitet werden.



Alleinfabrikant für die echte Pedroni:
S. A. RODOLFO PEDRONI, CHIASSO

mente berechnen zu 50 % Ermässigung auf der ganzen Strecke der Montreux-Oberland-Bahn und auf allen Schiffahrtsstrecken der « Compagnie Générale de Navigation » ausserhalb der eigentlichen Abonnementszone und zu 10 % Ermässigung der Exkursionsbillette der Autocar-Transport AG. Montreux.

Beide Abonnemente treten in Kraft am 1. Juni und behalten ihre Gültigkeit bis Ende September 1936.

Interlaken bietet ein 8tägiges Generalabonnement

zum Preis von Fr. 26.25, gültig an Wochentagen für beliebige Fahrten auf den Harder-Kulm, die Schynige Platte, nach Grindelwald, Lauterbrunnen und Mürren, auf dem Thuner- und Brienersee, auf das Briener Rothorn, auf der Brünigbahn bis Brünigpasshöhe und Hasliberg, auf der rechtsufrigen Thunerseebahn, der Beatenbergbahn, auf der Strecke Spiez - Mülmen, auf der Niesenbahn und auf der Lötschbergbahn nach Blausee und Kandersteg.

Gegen Vorweisung des Generalabonnements gewährt die BLS 50 % Ermässigung auf den Strecken Interlaken - Thun, Kandersteg - Brig und, in Verbindung mit der MOB, 50 % Ermässigung für die Fahrt von Interlaken nach Spiez - Zweisimmen und Gstaad. In Lauterbrunnen sind am Billetschalter der Berner Oberland-Bahnen 30 % ermässigte Billette der Wengernalp- und Jungfraubahn für die Fahrt über Wengen nach Kleine Scheidegg - Grindelwald, sowie nach Jungfraujoch erhältlich. Autodienst: Lauterbrunnen - Trümmelbachfälle und Eintritt zu den Fällern 30 %. Das Abonnement tritt am 15. Mai in Kraft und dauert bis und mit 31. Oktober 1936.

Die Nordostschweiz bietet ein Hauptabonnement und 4 Teilkarten

gültig für unbeschränkte Fahrten während 7 Tagen und für die Hin- und Rückreise ab 1. Mai.

Das Hauptabonnement zum Preise von Fr. 18.— umfasst: die Bodensee-Toggenburgbahn, die Bergbahn Unterwasser-Iltios, die Appenzellerbahn, die Säntisbahn (Appenzell - Wasserauen), die Strecken St. Gallen - Gais - Appenzell, St. Gallen - Trogen, Rorschach - Heiden, Rheineck - Walzenhausen, Altstätten - Gais, die Mittelthurgau-Bahn, die Dampfbootgesellschaft Untersee und Rhein, die SBB-Strecken St. Gallen - Rheineck, Romanshorn - Konstanz und Wil - Wattwil und die Postautostrecke Nesslau - Wildhaus.

Die Teilkarte 1 zum Preis von Fr. 9.— umfasst: Mittelthurgaubahn, Dampfbootgesellschaft Untersee und Rhein, Konstanz - Romanshorn, Romanshorn - St. Gallen.

Die Teilkarte 2 zum Preis von Fr. 10.50 umfasst: Rorschach - Heiden, Rheineck - Walzenhausen, St. Gallen - Trogen, St. Gallen - Rheineck SBB, St. Gallen - Heiden über beide Routen, Heiden - Oberegg, Heiden - Walzenhausen und Heiden - Trogen.

Teilkarte 3 zum Preis von Fr. 11.— umfasst: St. Gallen - Herisau, Appenzellerbahn, Säntisbahn, St. Gallen - Gais - Appenzell, St. Gal-

len - Trogen, Altstätten - Gais, Herisau - Schwellbrunn, St. Gallen - Stein - Hundwil, Waldstatt - Schönengrund.

Teilkarte 4 zum Preis von Fr. 16.— umfasst: Bodensee-Toggenburgbahn, Unterwasser - Illios, Nesslau-Wildhaus, Nesslau-Rietbad.

* * *

Die Bestimmungen für das Regionalabonnement der Vierwaldstätterseegegend sind noch nicht erschienen.

Les séjours à forfait et les abonnements régionaux à prix réduit des entreprises de transport

Vous avez à votre disposition, pendant vos séjours à forfait, les abonnements régionaux des entreprises de transport de diverses régions.

L'abonnement régional de la Suisse romande comprend les chemins de fer de montagne les plus importants des alentours de Montreux, le service de bateaux à vapeur Montreux - Ouchy - Evian - Bouveret - Montreux et le service d'autocars Montreux - Chexbres - Cully - Vevey - Montreux. Prix : Fr. 20.— pour personnes isolées, Fr. 16.— pour personnes groupées. Cet abonnement donne droit à un voyage aller et retour sur chaque ligne. L'abonnement de Fr. 23.— pour personnes isolées et de Fr. 19.— pour personnes groupées donne droit à un nombre illimité de courses. Ces abonnements entreront en vigueur le 1^{er} juin et seront valables jusqu'au 30 septembre 1936.

Au Tessin, vous avez le choix entre deux abonnements de 7 jours, l'un de Lugano, l'autre de Locarno. Les principales entreprises de chemins de fer et de navigation des deux régions participent à ces arrangements. Les prix sont de Fr. 13.50 (Locarno) et de Fr. 15.50 (Lugano) pour personnes isolées. Locarno délivre en outre un abonnement pour personnes groupées au prix de Fr. 9.50. Ces abonnements sont déjà en vigueur.

La Suisse orientale vous offre à partir du 1^{er} mai: un abonnement régional au prix de Fr. 18.— qui vous permet de faire des courses illimitées pendant 7 jours. D'autre part, vous avez la possibilité de prendre des abonnements partiels qui n'embrassent que certains groupes d'entreprises participant à l'abonnement régional. Les prix sont de Fr. 9.—, Fr. 11.— et Fr. 16, suivant les parcours.

A Interlaken est délivré un abonnement régional au prix de Fr. 26.25 qui vous permet d'accéder à certaines régions touristiques de l'Oberland bernois desservies par les funiculaires, les chemins de fer de montagne, le BLS et les bateaux à vapeur pendant 8 jours. Sur présentation de cet abonnement, le chemin de fer Berne-Lötschberg-Simplon accorde pour les trajets d'Interlaken à Thoune et de Kandersteg à Brigue, et, en commun avec le M O B, pour le parcours Interlaken - Spiez - Zweisimmen -



**Prof. Buser's
Voralpine Töchterinstitute**
Alle Schulstufen · Matura · Handelsdiplom
Vorzügl. geleitete Haushaltsabteilungen
TEUFEN **CHEXBRES**
Säntisgebiet, via St. Gallen sur Vevey, Genesee
mit getrenntem Kinderhaus Hauptsprache Französisch
Sport-Schwimmen-Wandern u. Führung



LUZERN

Hotel Alpina & Moderne

Gutes, komfortables II. Klass.-Haus. Zimmer ab Fr. 4.— Nähe Bahnhof und Schiffstation
Ruhige Lage. Aussicht auf den Pilatus

Hotel des Alpes

Herrliche Lage am See u. der Reuss, nächste Nähe von Bahnhof und Schiffen. Fließendes Wasser in allen Zimmern E. Troxler

Hotel Cecil b. Kursaal

Modernst eingerichtet. Aussicht auf den See
Zimmer von Fr. 4.— an Tagespreis Fr. 12.50
und Pension von Fr. 11.— an. Französisches Restaurant. Parkplatz Riedweg-Disler, Bes.

Central Hotel

an Bahnhof, Schiff und Post. Modern eingerichtet. Fließendes Wasser. Zimmer mit Bad
Best gepflegte Küche u. Keller E. Krebs, Bes.

Hotel Concordia

2 Minuten von Bahnhof, Schiff und Post. Gutbürgerlich. Garten. Zimmer mit fließendem Wasser B. Grossen

Hotel Continental

in nächster Nähe des Bahnhofes und der Dampfboote. Zimmer mit fließendem Wasser
Privatbäder Bes. Familie P. Pasel

Hotel Diana

Modernes, gepflegtes Haus, ruhig am englischen Garten, nahe Bahnhof u. den Schiffen, fließendes Wasser und Privatbäder
Zimmer von Fr. 4.—, Pension von Fr. 10.50 an J. Müller

Hotel Furka

Ruhigste Lage nahe Bahn und Schiff. Schöne Zimmer, fließendes Wasser. Lift. Vorzügliche Küche. Bier vom Fass W. Broglie, Bes.

Hotel Gambrinus

am Mühlenplatz. 8 Minuten von Bahnhof und Schiff. Mittelstandshotel
25 Betten Fließendes Wasser Restaurant

Hotel Mostrose & de la Tour

beim Wasserturm, direkt am See. Zimmer Fr. 3.—, 4.— Pension Fr. 8.50—10.— Fließendes Wasser Terrassen-Restaurant Fischküche

Hotel du Nord

Restaurant gegenüber dem Englischen Garten, nahe dem Bahnhof und den Schiffen
Zimmer mit fließendem Wasser J. Gurtner

Park Hotel

Nähe Bahnhof, Schiff und Garage. Moderne Zimmer mit fließendem Wasser. Zimmer von Fr. 3.50 an, Pension von Fr. 9.50 an. Lift
Restauration J. Rings-Hofmann

Hotel de la Paix

Gutbürgerliches Haus, nahe am Quai. Zimmer Fr. 3.— bis 4.—, Pension ab Fr. 9.— K. Sigrist

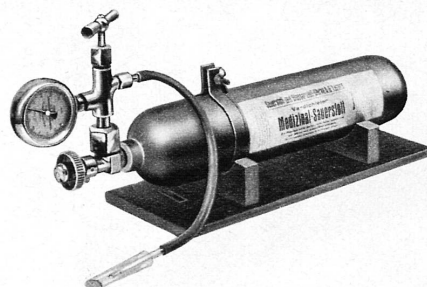
Hotel Wagner

an Bahnhof und Post
Jeder Komfort. Zimmer ab Fr. 4.—

Hotel Wildenmann

Gutbürgerliches Haus mit modernster Einrichtung. Bescheidene Preise

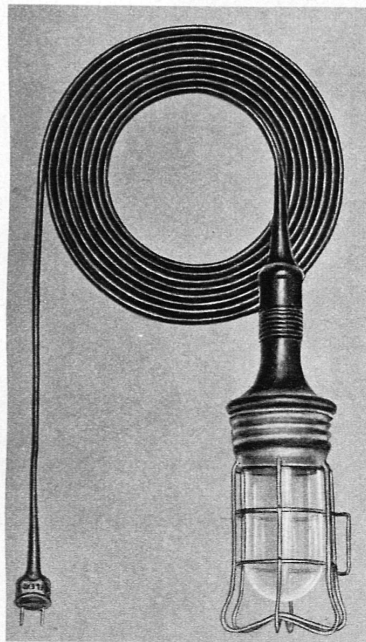
Sauerstoff- Inhalations- Einrichtungen



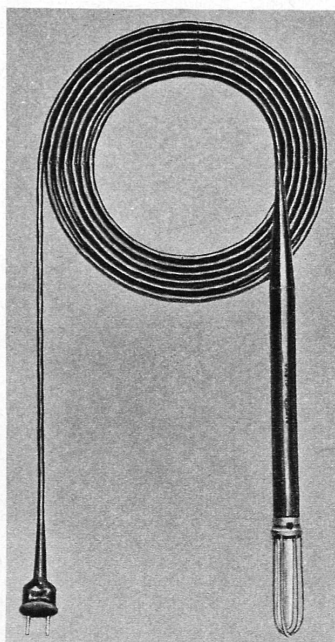
Sauerstoff- & Wasserstoff-Werke AG. Luzern

FLEXO

Handlampen Leitungsschnüre Fasslampen



wasserdicht — unzerbrechlich



wasserdicht — unzerbrechlich

Bezugsquellennachweis beim Fabrikanten:

S.A. des Câbleries & Tréfileries, Cossonay-Gare
(Vaud)

xvii^e Comptoir Suisse, Lausanne

12-27 septembre 1936

Salon
du Sport et du Tourisme



La principale manifestation économique d'automne
Billets simple course valables pour le retour

PERFECT S.A. Lausanne

Avenue du Rond-Point, 8

Tél. N° 33.364

Nouvelle fabrique spéciale pour

Blocs de Caisse, Blocs de Comptabilité
Livres et formulaires à multiples copies
Formulaires volants et continus pour le Commerce
l'Industrie, les Banques et les Administrations

Demander échantillons et prix

Gstaad une réduction de 50 %. Vous obtenez, en outre, à Lauterbrunnen, aux guichets des Chemins de fer de l'Oberland bernois, une réduction de 30 % sur les billets du Chemin de fer de la Wengernalp et de la Jungfrau. Une réduction de 30 % est également accordée pour le service d'autocars Lauterbrunnen - Chutes du Trümmelbach, et pour l'entrée aux chutes. L'abonnement entre en vigueur le 15 mai; il est valable jusqu'au 31 octobre 1936.

* * *

Un abonnement de la région du Lac des Quatre-Cantons est à l'étude.

Sonntagsbillette bis 10. Mai; verlängerte Gültigkeit über Ostern

Die Gültigkeit der ursprünglich für die Zeit vom 21. September 1935 bis zum 5. April 1936 eingeführten Sonntagsbillette wird bis zum **10. Mai 1936 verlängert**. Eine Aenderung tritt nach dem 5. April insofern ein, als Sonntagsbillette nur noch abgegeben werden für Strecken, für die der gewöhnliche Fahrpreis einfacher Fahrt (ohne Schnellzugzuschlag) mindestens Fr. 7.— für die 2. Klasse und Fr. 5.— für die 3. Klasse beträgt, oder wenn für Strecken mit niedrigerem Fahrpreis mindestens diese Beträge bezahlt werden. Ueber die **Osterfeiertage** erhalten die Sonntagsbillette die folgende stark erweiterte Gültigkeit:

Ausgabetag	Hinfahrt	Rückfahrt
9. April (Donnerstag)	9. bis 13. April	10. bis 14. April
10. April (Freitag)	10. bis 13. April	10. bis 14. April
11. April (Samstag)	11. bis 13. April	11. bis 14. April
12. April (Sonntag)	12. u. 13. April	12. bis 14. April
13. April (Montag)	13. April	13. u. 14. April

Das letzte Datum ist inbegriffen

Billets du dimanche jusqu'au 10 mai

Prolongation de la validité au temps de Pâques

La validité des billets du dimanche introduits à l'origine pour la période du 21 septembre 1935 au 5 avril 1936 est prolongée jusqu'au **10 mai 1936**. Pour la période postérieure au 5 avril, les conditions sont modifiées en ce sens qu'il ne sera délivré de billets du dimanche que pour les parcours sur lesquels le prix ordinaire de la simple course (sans surtaxe pour trains directs) s'élève au minimum à fr. 7.— pour la II^{me} classe et à fr. 5.— pour la III^{me}, à moins que l'on ne paie au moins ces montants pour les parcours dont les taxes sont inférieures.

Pendant les fêtes de Pâques, la validité des billets du dimanche, étendue dans une forte mesure, sera la suivante:

les billets émis le	Seront valables pour l'aller	pour le retour
9 avril (jeudi)	du 9 au 13 avril	du 10 au 14 avril
10 avril (vendredi)	du 10 au 13 avril	du 10 au 14 avril
11 avril (samedi)	du 11 au 13 avril	du 11 au 14 avril
12 avril (dimanche)	les 12 et 13 avril	du 12 au 14 avril
13 avril (lundi)	le 13 avril	les 13 et 14 avril

La dernière date comprise