

**Zeitschrift:** Die Schweiz = Suisse = Svizzera = Switzerland : offizielle Reisezeitschrift der Schweiz. Verkehrszentrale, der Schweizerischen Bundesbahnen, Privatbahnen ... [et al.]

**Herausgeber:** Schweizerische Verkehrszentrale

**Band:** - (1935)

**Heft:** 4

**Rubrik:** Billige Fahrten = Voyages à bon marché

### **Nutzungsbedingungen**

Die ETH-Bibliothek ist die Anbieterin der digitalisierten Zeitschriften auf E-Periodica. Sie besitzt keine Urheberrechte an den Zeitschriften und ist nicht verantwortlich für deren Inhalte. Die Rechte liegen in der Regel bei den Herausgebern beziehungsweise den externen Rechteinhabern. Das Veröffentlichen von Bildern in Print- und Online-Publikationen sowie auf Social Media-Kanälen oder Webseiten ist nur mit vorheriger Genehmigung der Rechteinhaber erlaubt. [Mehr erfahren](#)

### **Conditions d'utilisation**

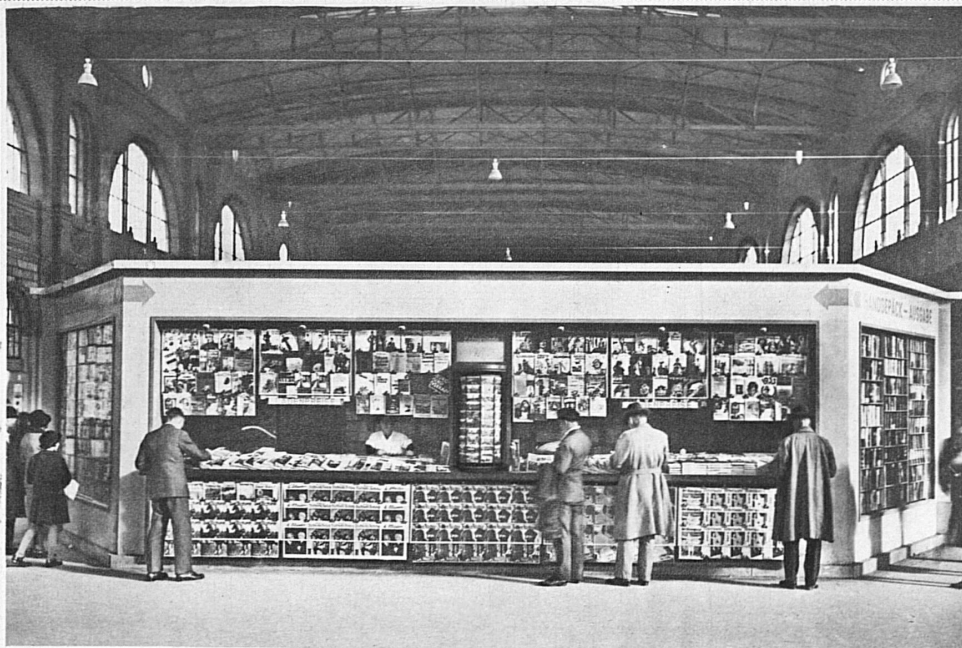
L'ETH Library est le fournisseur des revues numérisées. Elle ne détient aucun droit d'auteur sur les revues et n'est pas responsable de leur contenu. En règle générale, les droits sont détenus par les éditeurs ou les détenteurs de droits externes. La reproduction d'images dans des publications imprimées ou en ligne ainsi que sur des canaux de médias sociaux ou des sites web n'est autorisée qu'avec l'accord préalable des détenteurs des droits. [En savoir plus](#)

### **Terms of use**

The ETH Library is the provider of the digitised journals. It does not own any copyrights to the journals and is not responsible for their content. The rights usually lie with the publishers or the external rights holders. Publishing images in print and online publications, as well as on social media channels or websites, is only permitted with the prior consent of the rights holders. [Find out more](#)

**Download PDF:** 24.04.2026

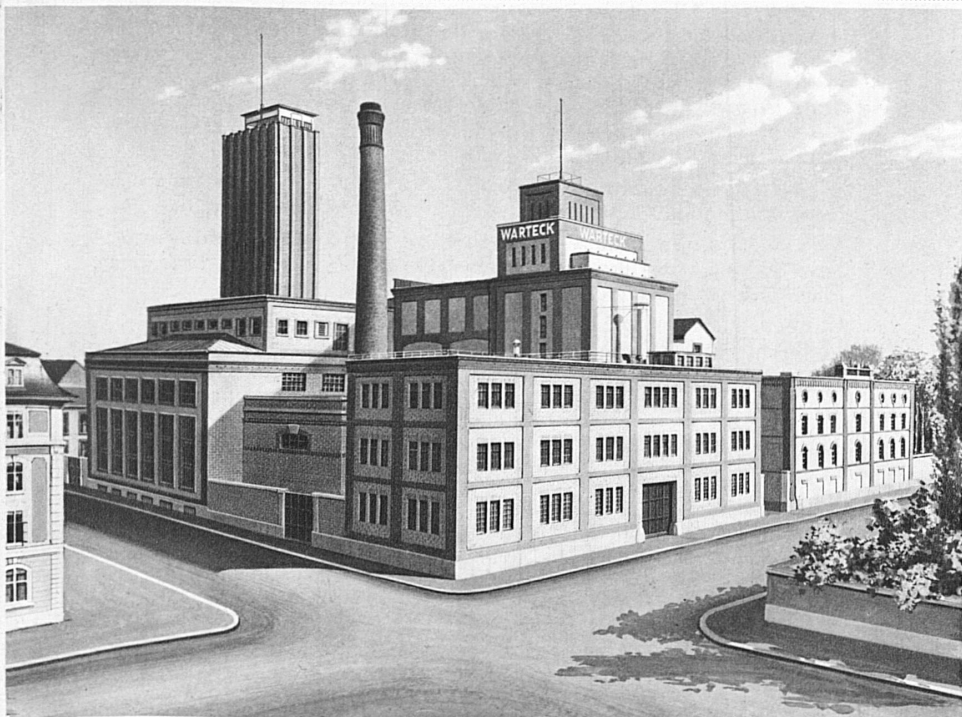
**ETH-Bibliothek Zürich, E-Periodica, <https://www.e-periodica.ch>**



*Wenn Ihnen noch etwas fehlt, um  
Ihre Reise angenehm zu gestalten  
dann finden Sie es an unsern  
Bahnhofskiosken*

**Bücher, Zeitungen, Zeitschriften  
Raucherartikel, Schokoladen**

**KIOSK A.G.**



Die Braustätte der beliebten

**Basler Warteck-Biere**

## Billige Fahrten voyages à bon marché

**Von Basel Verwaltungsextrazüge**  
6., 13., 27. April und 11. Mai: nach dem Tessin und zurück. Fahrpreis für Biasca Fr. 19.85, Bellinzona Fr. 20.95, Locarno Fr. 22.25, Lugano Fr. 22.70. Einzelrückreise via Camedo - Domodossola - Simplon - Lötschberg innert 10 oder 30 Tagen: Ab Bellinzona Fr. 30.55 resp. Fr. 31.75, Locarno Fr. 30.40 resp. Fr. 31.65, Lugano Fr. 32.30 resp. Fr. 33.50.

### Gesellschaftsfahrten:

13.-22. April: nach Graubünden und zurück (Einzelhin- und zurück vom 13.-21. April, gemeinsame Rückfahrt am 22. April). Fahrpreis: Für Landquart Fr. 16.70, Chur Fr. 17.60, Klosters Fr. 22.75, Arosa Fr. 22.20, St. Moritz oder Pontresina Fr. 34.25, Davos-Platz Fr. 26.70.  
19.-22. April: nach Bernina - Comersee, mit Rückfahrt über Chiasso - Lugano. Pauschalpreis für vier volle Tage (Bahnfahrt inbegriffen) zirka Fr. 95.-.

### Von Bern Verwaltungsextrazüge

6., 13., 27. April und 11. Mai: nach dem Tessin und zurück. Fahrpreis für Biasca Fr. 21.-, Bellinzona Fr. 22.15, Locarno Fr. 23.40, Lugano Fr. 23.95. Einzelrückreise via Simplon - Lötschberg innert 10 oder 30 Tagen: Ab Bellinzona Fr. 26.10 resp. Fr. 27.30, Locarno Fr. 25.95 resp. Fr. 27.20, Lugano Fr. 28.15 resp. Fr. 29.35.

### De Lausanne Voyages de société

18 et 20 avril: pour Berne - Olten - Bâle et retour. Fr. 19.20.  
18 et 20 avril: pour Berne - Olten - Zurich et retour. Fr. 20.80.  
20, 21 et 22 avril: pour le Tessin et retour (aller par le Gothard, retour par les Centovalli). Visite de Lucerne, Bellinzona, Lugano et Locarno. Fr. 71.-. Pour le retour isolé dans les 10 jours, supplément de Fr. 3. Voyage organisé en collaboration avec l'«Unione patriottica ticinese» de Lausanne.  
21 avril: pour Berne et retour. Fr. 9.55.  
21 avril: pour Genève et retour. Fr. 6.35.  
Pour tous ces trains, retour à volonté dans les 10 jours.

### De La Chaux-de-Fonds

Voyage de société  
A Pâques: pour Lugano - Bellagio (Lac de Côme) - Côme, retour depuis Chiasso. Prix à forfait Fr. 118.-.

### Von Rüti (Zch.) Gesellschaftsfahrt

6.-8. April: nach Locarno - Pallanza - Isola Bella - Lugano - Monte Generoso und zurück. Mittlerer Fahrpreis Fr. 35.-, Pauschalpreis (ohne Billet) Fr. 37.-. Bei Einzelrückreise innert 10 Tagen Fr. 2.50 Zuschlag.

### Von Schaffhausen

Gesellschaftsfahrten  
7. und 8. April: nach Zürich und zurück (Sechseläutenfest). 7. April (Kinderumzug): Fahrpreis Fr. 3.60, 8. April (Umzug der Zünfte): Fahrpreis Fr. 4.20 mit Morgenzug, Fr. 4.45 mit Nachmittagszug.

### Von Zürich Verwaltungsextrazüge

6., 13., 27. April und 11. Mai: nach dem Tessin und zurück: Fahrpreis für Biasca Fr. 15.20, Bellinzona Fr. 16.40, Locarno Fr. 17.60, Lugano Fr. 18.10.

### Gesellschaftsfahrten

7. April: nach Arosa und zurück. Fahrpreis Fr. 12.50, Einzelrückreise innert 10 Tagen Fr. 15.- (Arosener Skichilbi).  
7. April: nach Davos (Parsenn) und zurück. Fahrpreis nach Davos und ab Küblis Fr. 12.50, Mattlishorntour (Führung) Fr. 11.50.

### Bemerkung für die Extrazüge

Die Preise für die oben angegebenen Verwaltungsextrazüge gelten zur Hin- und zurück und Einzelrückreise via Gothard

innert 10 Tagen, inkl. Schnellzugszuschlag. Es sind jedoch auch Billette zur Einzelrückreise innert 30 Tagen erhältlich. Ab Stationen, von denen aus der Extrazug mit fahrplanmässigen Zügen erreicht werden kann, werden ebenfalls Billette zur Extrazugstaxe ausgegeben. Nähere Auskunft bei den Stationen.

### Verbilligte Fahrten der Schweiz, Südostbahn

Diese Bahnunternehmung gibt an allen Sonntagen im Monat April ermässigte Frühlings- und Blaufahrtbillette aus, die zu beliebig vielen Fahrten auf den beiden Linien Wädenswil-Einsiedeln und Rapperswil-Arth-Goldau berechtigen und bereits am Vortag in allen von 15 Uhr an abgehenden, fahrplanmässigen Zügen zur Hinfahrt Gültigkeit haben. Der Fahrpreis beträgt Fr. 4.- (2. Kl.) und Fr. 3.- (3. Kl.). Kinder von 4-12 Jahren bezahlen halbe Taxe.

Ferner führt die Südostbahn ab 15. Mai bis 31. Oktober 1935 täglich, ausgenommen Samstag und Sonntag, sowie 10. Juni und 15. August, ab ihren Stationen **Spezialschulfahrten nach Einsiedeln zum Besuche der Eitzelwerk- und Sihlseebauten** aus.

### Der Sommerflugplan 1935

Mit dem 1. April ist auf dem europäischen Luftverkehrsnetz der Sommerflugplan in Kraft getreten, der gegenüber dem Vorjahre eine Reihe wichtiger neuer Anschlussmöglichkeiten von der Schweiz aus aufweist. So kann man u. a. am gleichen Tage von der Schweiz nach Madrid, sowie über das Mitteländische Meer nach Algier und Tunis gelangen. Bereits bekannt dürfte die Einführung des Schnellverkehrs auf den beiden Linien von Zürich-Basel nach Lille-London und Paris sein.

Der Betrieb wurde fahrplanmässig am 1. April auf folgenden Linien aufgenommen:

Genf - Bern - Zürich und Basel - Zürich - Stuttgart - Halle/Leipzig - Berlin (Swissair/Lufthansa).

Zürich - München - Wien - Budapest (Lufthansa/Austroflug).

Zürich - Stuttgart - Frankfurt - Hamburg (Lufthansa).

Zürich - Basel - Frankfurt - Köln - Amsterdam (Swissair/Lufthansa).

Zürich - Basel - (Lille) - London (Swissair).

Zürich - Basel - Paris (Swissair).

Genf - Lyon - Paris - London (Air France).

Genf - Lyon - Marseille - (Nordafrika) (Air France).

Stuttgart - Genf - Marseille - Barcelona (Lufthansa).

Basel - Frankfurt (Nachtpostlinie der Swissair mit Anschluss nach West- und Nord-europa).

Lausanne - Bern - Biel - Basel - (London) (Alpar).

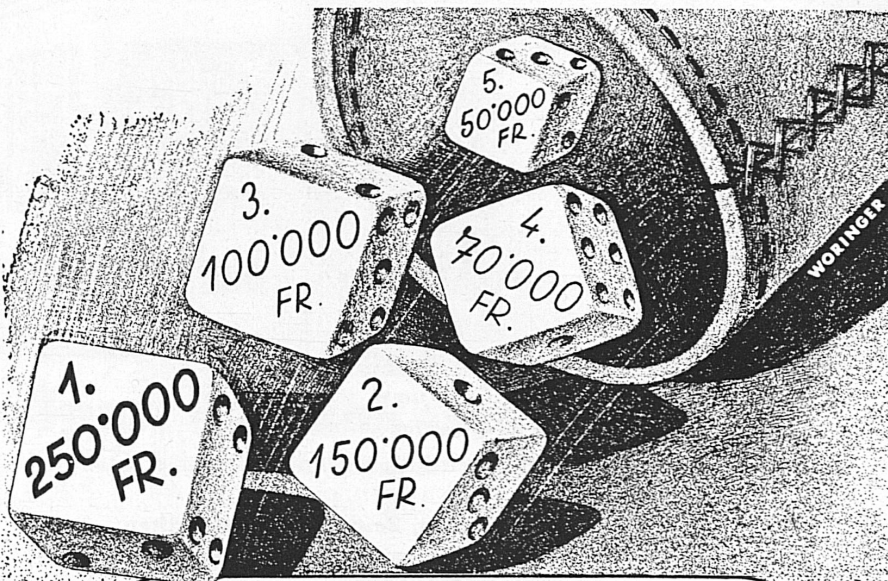
Bern - Biel - Basel - (Paris) (Alpar).

Lausanne - Genf - (Paris) (Alpar).

St. Gallen - Zürich - Bern und Basel - Bern - Lausanne - Genf (Alpar/Aero-St. Gallen).

St. Gallen - Zürich (Aero-St. Gallen).

Am 27. April erfolgt die Betriebseröffnung der englischen Linie Zürich - Basel - Paris - London (Imperial Airways Ltd.), am 1. Mai der Expresslinie Zürich - München - Wien (Swissair) und der Alpenlinie Rom - Mailand - Zürich (Avio Linee Italiane). Die beiden Linien Zürich - Berlin und Stuttgart - Genf - Marseille - Barcelona gehen mit Inkrafttreten des Sommerflugplanes nun auch zum Sonntagsbetrieb über. svz.



### Welches fällt Ihnen zu?

Bedenken Sie doch: Mit einem einzigen Seva-Los von **Fr. 20.-** können Sie eine dieser riesigen Summen gewinnen.

Ferner sind folgende Treffer ausgesetzt: **Fr. 30000**, 3 mal **20000**, 15 mal **10000**, 25 mal **2000** etc., **alle in bar.**

**Ziehung:** Nach neuer, noch spannenderer Methode. Auch Seva II wird schnell durchgeführt. Sichern Sie sich Lose heute noch, denn Tausende kamen bei der ersten Lotterie zu spät. Und, wer weiss, vielleicht ist der Haupttreffer wieder unter den erstverkauften Losen?

**Sehr interessant:** Jede komplette Serie von 10 Losen (Endzahlen 0 bis 9) enthält mindestens einen Treffer. Das ist etwas für Stamm-tische, Kaffee-Kränzli, Arbeits-, Sport- und Dienstkollegen.

**Garantie:** Behördliche Kontrolle. Auszahlung durch die Kantonalbank von Bern. Keine Spezialsteuer im Kanton Bern.

**Losverkauf:** Zahlen Sie sofort auf **Postcheck III 10026**, Adr.: Seva-Lotterie, Genfergasse 15, Bern, Fr. 20.- für jedes Los, plus total 40 Cts. für Porto.

Ist heute nicht Ihr Glückstag? Warum also auf morgen verschieben? Vielleicht lässt sich später der Lospreis nicht mehr so gut erübrigen. Frisch gewagt, ist halb gewonnen!

**Lose auch bei den bernischen Banken erhältlich.**

GROSSE  
LOTTERIE

**SEVA**  
die zweite