

**Zeitschrift:** Die Schweiz = Suisse = Svizzera = Switzerland : offizielle Reisezeitschrift der Schweiz. Verkehrszentrale, der Schweizerischen Bundesbahnen, Privatbahnen ... [et al.]

**Herausgeber:** Schweizerische Verkehrszentrale

**Band:** - (1935)

**Heft:** 3

**Artikel:** Die Entwicklung der Schweizer Mustermesse in Basel : zur Basler Mustermesse vom 30. März bis 9. April 1935

**Autor:** [s.n.]

**DOI:** <https://doi.org/10.5169/seals-778817>

### **Nutzungsbedingungen**

Die ETH-Bibliothek ist die Anbieterin der digitalisierten Zeitschriften auf E-Periodica. Sie besitzt keine Urheberrechte an den Zeitschriften und ist nicht verantwortlich für deren Inhalte. Die Rechte liegen in der Regel bei den Herausgebern beziehungsweise den externen Rechteinhabern. Das Veröffentlichen von Bildern in Print- und Online-Publikationen sowie auf Social Media-Kanälen oder Webseiten ist nur mit vorheriger Genehmigung der Rechteinhaber erlaubt. [Mehr erfahren](#)

### **Conditions d'utilisation**

L'ETH Library est le fournisseur des revues numérisées. Elle ne détient aucun droit d'auteur sur les revues et n'est pas responsable de leur contenu. En règle générale, les droits sont détenus par les éditeurs ou les détenteurs de droits externes. La reproduction d'images dans des publications imprimées ou en ligne ainsi que sur des canaux de médias sociaux ou des sites web n'est autorisée qu'avec l'accord préalable des détenteurs des droits. [En savoir plus](#)

### **Terms of use**

The ETH Library is the provider of the digitised journals. It does not own any copyrights to the journals and is not responsible for their content. The rights usually lie with the publishers or the external rights holders. Publishing images in print and online publications, as well as on social media channels or websites, is only permitted with the prior consent of the rights holders. [Find out more](#)

**Download PDF:** 28.04.2026

**ETH-Bibliothek Zürich, E-Periodica, <https://www.e-periodica.ch>**

# Die Entwicklung der Schweizer Mustermesse in Basel

Zur Basler Mustermesse vom 30. März bis 9. April 1935



Das Gebäude der Schweizer Frühjahrs-Mustermesse in Basel

Erfahrung und Beobachtung vermitteln die zuverlässigsten Anhaltspunkte für die praktische Beurteilung und Gestaltung unserer Wirtschaft. Die Schweizer Mustermesse in Basel spiegelt vor allem die Entwicklung der Technik und der Wirtschaft und zeigt alljährlich, wie sich die Organisation des Marktes gestaltet.

Vom 15.—29. April 1917 fand die erste Schweizer Mustermesse in Basel statt. Unter den damaligen Verhältnissen wurde sie besonders als nationale Zentralstelle zur Förderung des Inlandmarktes gegründet. Jedoch liess man von Anfang an auch dem Absatz schweizerischer Produkte nach dem Ausland die notwendige Förderung angeheihen.

Die Ausstellerbeteiligung zeigt von 1917 bis 1934 folgendes Bild:

1917	831	Ausstellende
1920	1209	»
1925	965	»
1930	1090	»
1934	1223	»

Besser als die Zahl der Aussteller zeigt die grosse Besucherzahl die zunehmende Bedeutung der Basler Mustermesse. Besonders in den letzten Jahren erfreut sich die grosse Produktschau einer gewaltigen Popularität. Das Total der Eintritte mit Einkäuferkarten betrug:

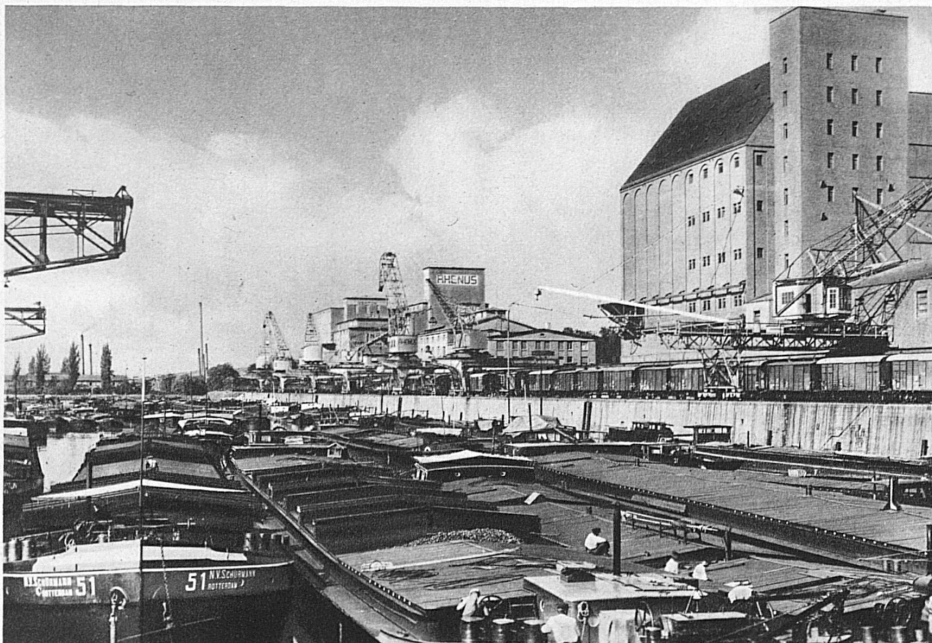
1929	156,700	1932	174,316
1930	170,182	1933	194,123
1931	170,276	1934	239,272

Besucherkarten zu einmaligem Eintritt wurden abgegeben:

1929	32,275	1932	28,933
1930	30,810	1933	30,535
1931	27,291	1934	34,451

Die belegte Ausstellungsfläche betrug

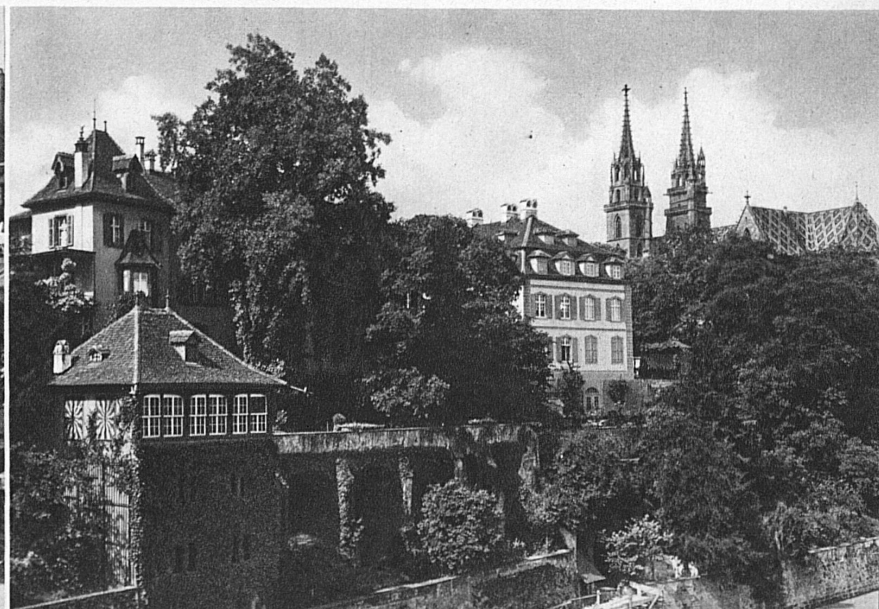
1924	7,125 m <sup>2</sup>
1934	15,577 m <sup>2</sup>



Die Rheinschiffahrt schafft die Verbindung der schweizerischen Wirtschaft mit dem Meere durch die mächtigste Wasserstrasse Mitteleuropas



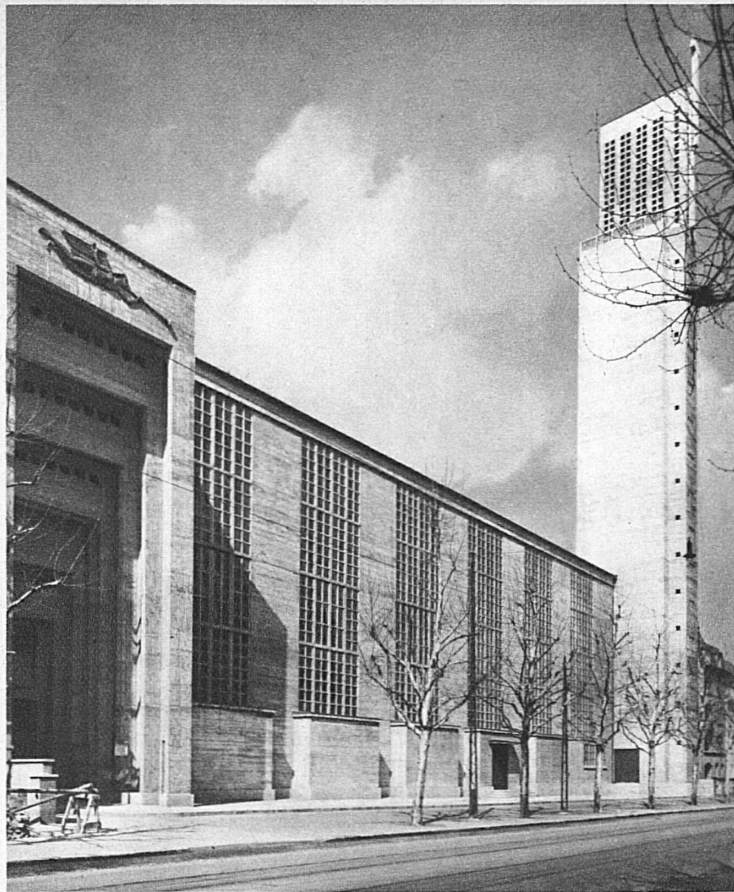
Im alten Basel : Marktstände auf dem Barfüsserplatz



Der Deutschrittergarten und das Münster



Hauptfassade und Türme des Basler Münsters



Neben dem Mittelalter die Zeit des Betonbaues : St. Antoniuskirche



Die grosse Reiterstatue des hl. Martin an der Münsterfassade



Basel ist die Stadt der vornehmen, herrlichen Patrizierhäuser : Das Gittertor des « Blauen Hauses », des Reichensteinerhofes

**Besucht die grösste Schau schweizerischer Qualitätsprodukte, die Mustermesse in Basel vom 30. März bis 9. April. Besucher der Messe geniessen die Bahnvergünstigung einfach für retour, gültig 6 Tage**  
**Visitez les Foires de Bâle du 30 mars au 9 avril. Vous pourrez utiliser le billet ordinaire de simple course pour l'aller et le retour, valable 6 jours**