

Zeitschrift: Die Schweiz = Suisse = Svizzera = Switzerland : offizielle Reisezeitschrift der Schweiz. Verkehrszentrale, der Schweizerischen Bundesbahnen, Privatbahnen ... [et al.]

Herausgeber: Schweizerische Verkehrszentrale

Band: - (1935)

Heft: 6

Rubrik: Billige Fahrten = Voyages à bon marché

Nutzungsbedingungen

Die ETH-Bibliothek ist die Anbieterin der digitalisierten Zeitschriften auf E-Periodica. Sie besitzt keine Urheberrechte an den Zeitschriften und ist nicht verantwortlich für deren Inhalte. Die Rechte liegen in der Regel bei den Herausgebern beziehungsweise den externen Rechteinhabern. Das Veröffentlichen von Bildern in Print- und Online-Publikationen sowie auf Social Media-Kanälen oder Webseiten ist nur mit vorheriger Genehmigung der Rechteinhaber erlaubt. [Mehr erfahren](#)

Conditions d'utilisation

L'ETH Library est le fournisseur des revues numérisées. Elle ne détient aucun droit d'auteur sur les revues et n'est pas responsable de leur contenu. En règle générale, les droits sont détenus par les éditeurs ou les détenteurs de droits externes. La reproduction d'images dans des publications imprimées ou en ligne ainsi que sur des canaux de médias sociaux ou des sites web n'est autorisée qu'avec l'accord préalable des détenteurs des droits. [En savoir plus](#)

Terms of use

The ETH Library is the provider of the digitised journals. It does not own any copyrights to the journals and is not responsible for their content. The rights usually lie with the publishers or the external rights holders. Publishing images in print and online publications, as well as on social media channels or websites, is only permitted with the prior consent of the rights holders. [Find out more](#)

Download PDF: 08.01.2026

ETH-Bibliothek Zürich, E-Periodica, <https://www.e-periodica.ch>



SCHWEIZERISCHE BANKGESELLSCHAFT

UNION DE BANQUES SUISSES

WINTERTHUR • ZÜRICH • ST. GALLEN

Aarau, Basel, Baden, Bern, Genf, Lausanne
Locarno, Lugano, Montreux, Vevey u. a.

qualité des tireurs, mais aussi par leur nombre, qui dépasse celui des années précédentes pour les mêmes épreuves.

A titre d'indication, nous citerons quelques noms de forts tireurs qui seront certainement désignés par leur pays pour les représenter.

Les Français: Schmetz, Gardère, Cattiau, Lemoine; les Italiens: Ragno, Minoli, Agostini, Marzi; les Belges: Delporte, de Beur; le Hongrois: Dunay; l'Allemand Casmir; les Suisses: de Graffenried, de Bâle, les frères Fitting, de Lausanne, Horning de Berne, Stocker de Zurich, pour n'en citer qu'une petite partie, car les équipes ne sont pas encore formées définitivement dans chaque pays.

Après cet exposé rapide, nous pouvons affirmer que cette compétition internationale aura en Suisse une répercussion des plus favorables au sport des armes. Et pour prouver ce que nous disons plus haut, que les armes sont en bonne place vis-à-vis des autres sports, nous pouvons annoncer que le Comité d'honneur des championnats d'Europe de Lausanne est présidé par M. Minger, président de la Confédération.

Succès sans précédent, dix-huit nations ont envoyé leur inscriptions de principe, ce qui fait un minimum de 180 concurrents.

Les assauts auront lieu dans le magnifique parc de Beau-Rivage ou en cas de mauvais temps dans les grands salons de l'hôtel. Le Comité d'organisation travaille fébrilement depuis plusieurs mois pour que le séjour à Lausanne des tireurs étrangers soit le plus agréable possible. Que tous nos visiteurs quittent la Suisse avec un ardent désir d'y revenir, les organisateurs trouveront là la récompense de leurs efforts.

Calderons „Grosses Welttheater“ in Einsiedeln

Auf dem herrlichen Platz vor der barocken Stiftskirche zu Einsiedeln beginnen am 29. Juni wieder die Aufführungen von Calderons Mysterienspiel «Das grosse Welttheater». Bis zum 5. Oktober wird jeden Mittwoch und Samstag Abend diese grosse und zeitlose Dichtung andächtige Zuschauermengen über das hastende Getriebe des Alltags erheben.

Billige Fahrten voyages à bon marché

Von Aarau Gesellschaftsfahrten

8./10. Juni: nach Bernina - Veltlin und zurück. Pauschalpreis Fr. 98.-.

16. Juni: nach Schaffhausen - Bodensee - Weinfelden und zurück. Preis inkl. Mittagessen Fr. 18.-.

23. Juni: nach dem Niesen und zurück. Preis (inkl. Mittagessen) Fr. 18.50.

23. Juni: nach Beatenberg und zurück. Preis (inkl. Mittagessen) Fr. 15.50.

23. Juni: nach dem Lötschental (Kippel) und zurück. Preis (inkl. Mittagessen) Fr. 19.50.

23. Juni: nach Kandersteg - Blausee und zurück. Preis (inkl. Mittagessen) Fr. 17.-.

30. Juni: nach Andermatt - Oberalpsee und zurück. Fahrpreis Fr. 14.10.

6./7. Juli: nach dem Gotthard - Lucendro und zurück. Pauschalpreis Fr. 29.50.

6./7. Juli: nach Kehlenalp und zurück. Preis (mit Unterkunft) Fr. 14.90.

13./14. Juli: nach dem Säntis (Schwebbahn) und zurück. Preis (mit Quartier und Frühstück) Fr. 28.-.

Von Basel Verwaltungsextrazüge

16. Juni : nach dem Berner Oberland und zurück. Fahrpreis bis Bern Fr. 6.95, Thun Fr. 8.85, Spiez Fr. 9.75, Interlaken-Bf. oder Thunersee Fr. 11.20.

16. Juni : nach dem Gotthardgebiet und zurück. Fahrpreis bis Luzern Fr. 6.20, Schwyz Fr. 8.40, Brunnen Fr. 8.65, Flüelen Fr. 9.40, Altdorf Fr. 9.55, Amsteg Fr. 10.35, Göschenen Fr. 12.35, Airolo Fr. 13.55, Andermatt Fr. 14.15, Gletsch Fr. 19.25, Disentis Fr. 20.90, Airolo und zurück ab Göschenen oder umgekehrt Fr. 15.85.

30. Juni : nach Zürich und zurück. Fahrpreis Fr. 5.80.

30. Juni : nach Interlaken - Brig und zurück. Fahrpreis bis Bern Fr. 7.60, Thun Fr. 9.55, Interlaken Fr. 11.95, Kandersteg Fr. 13.10, Goppenstein Fr. 14.80, Brig Fr. 16.75. Nach Kandersteg und zurück ab Leukerbad Fr. 22.70.

Gesellschaftsfahrten

8.-10. Juni : nach Genf - Chamonix - Montreux und zurück. Pauschalpreis Fr. 80.-.

9./10. Juni : nach Interlaken - Berner Oberland und zurück. Fahrpreis Fr. 15.15. Billige Anschlussbillette der Berner Oberland- und Wengernalpbahnen.

9./10. Juni : nach dem Jungfrauoch und zurück ab Goppenstein (für Skifahrer). Fahrpreis Fr. 35.95.

9./10. Juni : nach Zermatt - Gornergrat und zurück. Pauschalpreis Fr. 74.40.

23. Juni : Fahrt ins Blaue. Preis (Bahnfahrt usw. inkl. 1 Mittagessen) Fr. 18.10.

26. Juni : nach der Grimsel - Furka und zurück. Fahrpreis Fr. 29.65.

Von Bern Verwaltungsextrazüge

16. Juni : nach dem Berner Oberland - Brünig - Luzern - Langnau und zurück. Fahrpreis ab Bern Fr. 8.10, ab Thun Fr. 7.-.

23. Juni : nach dem Genfersee und zurück. Fahrpreis bis Lausanne Fr. 6.40, Vevey Fr. 7.50, Montreux-Territet Fr. 7.85, Genf Fr. 10.05.

30. Juni : nach Zürich und zurück. Fahrpreis Fr. 8.35.

30. Juni : nach Interlaken - Brig und zurück. Fahrpreis bis Thun Fr. 2.10, Interlaken Fr. 4.65, Kandersteg Fr. 5.95, Goppenstein Fr. 7.90, Brig Fr. 10.20. Nach Kandersteg und zurück ab Leukerbad Fr. 14.20.

Von Biel Verwaltungsextrazug

23. Juni : nach dem Genfersee und zurück. Fahrpreis bis Lausanne Fr. 6.80, Vevey Fr. 7.90, Montreux-Territet Fr. 8.30 Genf Fr. 9.70.

Gesellschaftsfahrten

9./10. Juni : nach dem Appenzellerland - Bodensee - Rheinfall und zurück. Fahrpreis Fr. 40.-.

16. Juni : nach dem Jungfrauoch und zurück. Fahrpreis Fr. 40.20.

23. Juni : nach dem Briener Rothorn und zurück. Fahrpreis Fr. 16.15.

30. Juni : nach Luzern - Bürgenstock - Brünig und zurück. Fahrpreis Fr. 16.-.

7. Juli : nach Basel und zurück. (Eidg. Sängerfest.) Fahrpreis Fr. 7.15.

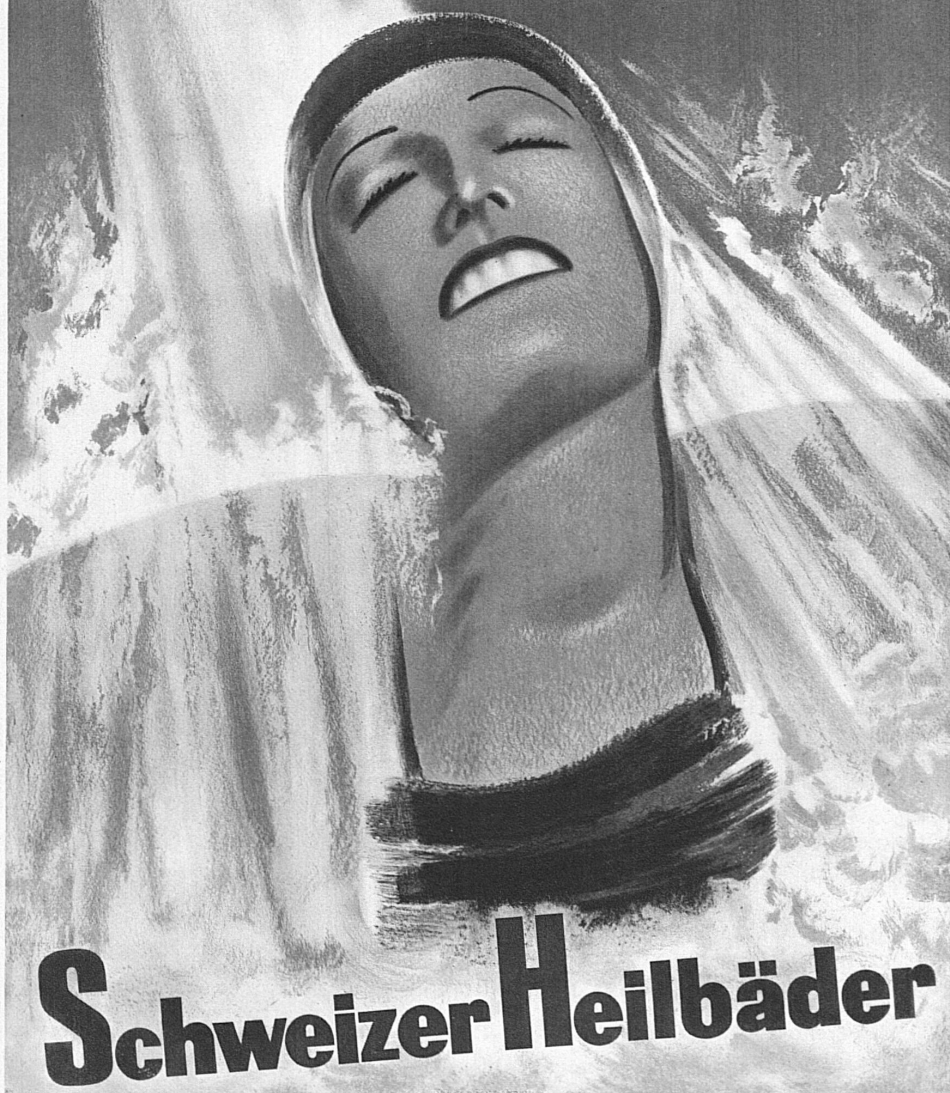
Von Brig Verwaltungsextrazug

23. Juni : nach dem Genfersee und zurück. Fahrpreis bis Lausanne Fr. 9.30, Vevey Fr. 8.20, Montreux-Territet Fr. 7.85, Genf Fr. 12.95.

De Genève-Cornavin Trains spéciaux 16 juin : pour l'Oberland bernois et retour. Prix: à Fribourg Fr. 8.15, Berne Fr. 10.05, Thoune Fr. 11.95, Spiez Fr. 12.90, Interlaken ou Lac de Thoune Fr. 14.15.

23, 30 juin et 7 juillet : pour Brigue et retour. Prix: à Bex Fr. 7.-, Sion Fr. 8.15, Sierre Fr. 10.70, Loèche Fr. 11.25, Brigue Fr. 12.95.

Nicht nur Heilung auch Verjüngung



Schweizer Heilbäder

Rheinfelden 277 m
Kalzium-Magnesiumwässer,
Kochsalzwässer (Solen)

Schinnach 354 m
Thermale Schwefelquellen

Baden 388 m
Thermale Schwefelquellen

Lavey 424 m
Thermale Schwefelquellen

Bex 430 m
Kalte Schwefelquellen,
Kochsalzwässer (Solen)

Yverdon 439 m
Thermale Schwefelquellen

Brestenberg 480 m
Kalzium-Magnesiumwässer

Ragaz-Pfäfers 518 u. 685 m
Thermale Wildwässer

Passugg 830 m
Alkalische Wässer,
Eisenwässer

Weissenburg 900 m
Kalzium-Magnesiumwässer

Alvaneu 976 m
Kalte Schwefelquellen

Andeer 979 m
Kalzium-Magnesiumwässer

Lenk i. S. 1070 m
Kalte Schwefelquellen

Fideris 1091 m
Eisenwässer

Disentis 1146 m
Kalte Wildwässer

Gurnigel 1159 m
Kalte Schwefelquellen

Tarasp-Schuls-Vulpera
Glaubersalzwässer 1202 m
Eisenwässer

Teningenbad 1273 m
Kalzium-Magnesiumwässer

Leuker-Bad 1411 m
Kalzium-Magnesiumwässer

Val Sinestra 1471 m
Arsen- und Eisenwässer

St. Moritz-Bad 1769 m
Natürliche Kohlensäurebäder
Eisenquellen

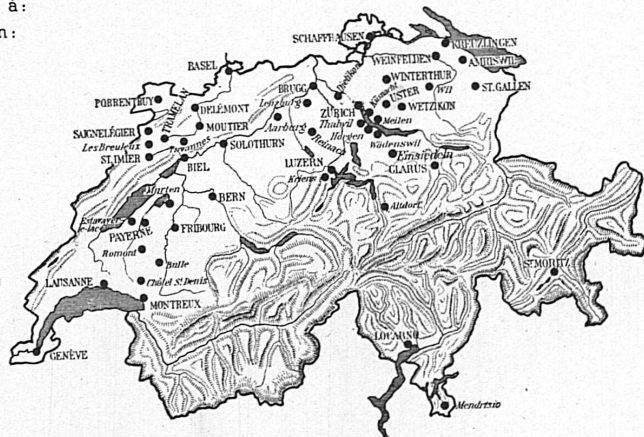
Schweizerische Volksbank

Banque Populaire Suisse • Banca Popolare Svizzera

Niederlassungen in:

Sièges à:

Sedi in:



Besorgung sämtlicher Bankgeschäfte
Toutes opérations de banque

Kurhaus und Heilquellen

830 m ü. M., bei Chur, Graubünden (Schweiz)

PASSUGG

Saison Mitte Mai bis Ende September

Postautoverbindung ab Chur 20 Minuten

Modern eingerichtetes Hotel mit 180 Betten, in subalpiner sonniger Lage. Vorzügliche Küche. **Diätisch** für Magen-, Darm-, Nieren- und Stoffwechselkrankheiten, besonders für **Diabetes**. Eigene grosse Landwirtschaft. **Trink- und Badekuren**. Vereinigt Heilwirkungen von Vichy und Wildungen. Zimmer mit fliessendem Wasser und W.C. Pension von Fr. 14.- an. Internat. Kochkunstausstellung in Zürich (ZIKA) 1930 **Goldene Medaille für Diätküche**

Ulricus-Quelle

(Starker Natronsäuerling) bei Krankheiten der Verdauungsorgane, der Leber, der Gallenwege und bei Diabetes

Fortunatus-Quelle

(stark alkalisches Jodwasser) bei Adernverkalkung, Drüsenanschwellung

Helenen-Quelle

(milder Natronsäuerling) speziell bei Krankheiten der Niere und der Blase

Theophil

das beste natürliche schweizerische Tafelwasser Wasserversand

ZIKA 1930 Zürich: **Einzige Schweizerquelle**, die mit dem Grossen Ehrenpreis und Goldener Medaille ausgezeichnet worden ist

Kurarzt: Dr. Ch. Bandli

Direktion: Ad. Müller-Fratschöl

Von Kreuzlingen (Konstanz)

Verwaltungsextrazug

30. Juni: nach Zürich und zurück. Fahrpreis Fr. 6.15.

De Lausanne Voyages de société

8-10 juin: pour la Suisse orientale et retour. Forfait Fr. 73.-.

8 juin: pour Berne - Bâle et retour. Prix Fr. 19.20. Retour à volonté dans les 10 jours.

8 juin: pour Berne - Olten - Zurich et retour. Prix Fr. 20.80. Retour à volonté dans les 10 jours.

9 et 30 juin: pour Genève et retour. Prix Fr. 6.35. Retour à volonté dans les 10 jours.

Du Locle Trains spéciaux

23 juin: pour le Lac Léman et retour. Prix: à Lausanne Fr. 8.05, Vevey Fr. 9.20, Montreux-Territet Fr. 9.55, Genève Fr. 10.95.

30 juin: pour Interlaken - Brigue et retour. Prix: à Berne Fr. 5.75, Thoun Fr. 7.65, Interlaken Fr. 10.10, Kandersteg Fr. 11.35, Goppenstein Fr. 13.20, Brig Fr. 15.15. A Kandersteg et retour à partir de Loèche-les-Bains Fr. 20.50.

Von Lyss Verwaltungsextrazug

23. Juni: nach dem Genfersee und zurück. Fahrpreis bis Lausanne Fr. 6.60, Vevey Fr. 7.75, Montreux-Territet Fr. 8.10, Genf Fr. 10.25.

Gesellschaftsfahrten

9./10. Juni: nach dem Appenzellerland - Bodensee - Rheinfall und zurück. Pauschalpreis Fr. 40.80.

16. Juni: nach dem Jungfrauoch und zurück. Fahrpreis Fr. 39.45.

23. Juni: nach dem Briener Rothorn und zurück. Fahrpreis Fr. 15.40.

30. Juni: nach Luzern - Bürgenstock - Brünig und zurück. Fahrpreis Fr. 15.40.

7. Juli: nach Basel und zurück (Eidg. Sängerfest). Fahrpreis Fr. 7.95.

De Neuchâtel Train spécial

30 juin: pour Interlaken - Brigue et retour. Prix: à Berne Fr. 3.55, Thoun Fr. 5.60, Interlaken Fr. 8.05, Kandersteg Fr. 9.25, Goppenstein Fr. 11.20, Brigue Fr. 13.35. A Kandersteg et retour à partir de Loèche-les-Bains Fr. 17.90.

Von Olten Gesellschaftsfahrten

16. Juni: nach Schaffhausen (Rheinfall) - Bodensee und zurück. Fahrpreis (mit Mittagessen) Fr. 18.-.

23. Juni: Bergtour auf den Fronalpstock. Fahrpreis Fr. 9.70.

30. Juni: nach Luzern - Brünig - Briener Rothorn - Bern und zurück. Fahrpreis (mit Mittagessen) Fr. 22.-.

6./7. Juli: nach dem Thunersee (Mondscheinfahrt) - Interlaken - Schynige Platte - Faulhorn - Grindelwald - Bern und zurück. Fahrpreis Fr. 18.-.

14. Juli: nach Luzern (See) - Vitznau - Rigi Kulm und zurück. Fahrpreis (mit Mittagessen) Fr. 20.-.

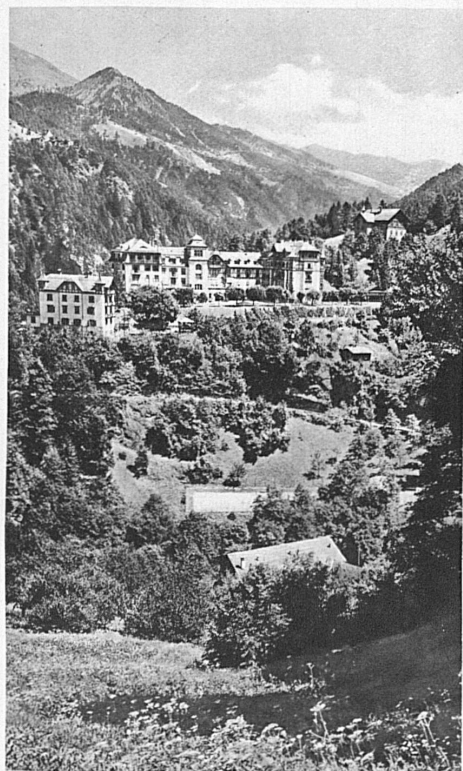
Von Rorschach Gesellschaftsfahrten

Täglich ab 1. Juni, teilweise ab Mitte Juni bis Mitte September 1935:

Jeden Werktag: nach Heiden - Postauto Lachen - Walzenhausen und zurück. Fahrpreis ab Rorschach Fr. 2.35, Romanshorn Fr. 3.50, Konstanz Fr. 4.70.

Jeden Sonntag und Mittwoch: nach Brunnen - (Auto) Axenstrasse - Schiff - Luzern und zurück. Fahrpreis ab St. Margrethen Fr. 15.25, Rorschach Fr. 14.50, Romanshorn Fr. 13.40, Konstanz Fr. 13.85.

Jeden Sonntag und Mittwoch: nach Arosa und zurück. Fahrpreis ab St. Margrethen Fr. 9.55, Rorschach Fr. 10.35, Romanshorn Fr. 11.25, Konstanz Fr. 12.45.



Jeden Montag und Donnerstag: nach Vaduz - Bad Ragaz (Taminaschlucht) und zurück. Fahrpreis ab St. Margrethen Fr. 5.50, Rorschach Fr. 6.30, Romanshorn Fr. 7.20, Konstanz Fr. 8.50 (Postauto Sevelen - Vaduz-Sevelen und Eintrittsgebühr für die Taminaschlucht inbegriffen).

Jeden Montag und Donnerstag (nach Betriebseröffnung der Schwebebahn): nach dem Säntis und zurück. Fahrpreis ab Sankt Margrethen Fr. 14.10, Rorschach Fr. 13.45, Romanshorn Fr. 14.15, Konstanz Fr. 15.40.

Jeden Dienstag und Samstag Zweitagesfahrt: nach dem Klausenpass - Vierwaldstättersee - Luzern und zurück. Preise ohne oder mit Verpflegung ab St. Margrethen Fr. 19.40/33.40, Rorschach Fr. 19.40/33.40, Romanshorn Fr. 19.40/33.40, Konstanz Fr. 20.10/34.10.

Jeden Donnerstag Zweitagesfahrt: nach dem Julierpass - St. Moritz - Alp Grüm und zurück. Preise ohne oder mit Verpflegung, ab St. Margrethen Fr. 31.90/50.80, Rorschach Fr. 32.70/51.60, Romanshorn Fr. 33.60/52.50, Konstanz Fr. 34.80/53.70.

Jeden Freitag: nach Zürich und zurück. Fahrpreise ab St. Margrethen Fr. 7.45, Rorschach Fr. 6.70, Romanshorn Fr. 5.70, Konstanz Fr. 6.25.

Jeden Samstag: Rundfahrt St. Gallen - Appenzell - Wasserauen - Altstätten und zurück. Fahrpreise ab St. Margrethen Fr. 5.25, Rorschach Fr. 5.35, Romanshorn Fr. 6.05, Konstanz Fr. 7.35.

Jeden Dienstag und Freitag: nach (Rhein) Schaffhausen - Rheinfall und zurück. Fahrpreise ab St. Margrethen Fr. 7.65, Rorschach Fr. 6.85, Romanshorn Fr. 5.95, Konstanz Fr. 5.-. (Eintrittsgebühr für Schloss Laufen und Strassenbahnfahrt inbegriffen.)

8.-10. Juni: Nach Lugano - Gandria - San Salvatore - Ponte Tresa und zurück. Pauschalpreis ab St. Margrethen Fr. 56.55, Rorschach Fr. 55.90, Romanshorn Fr. 55.10, Konstanz Fr. 55.55.

6.-8. Juli: nach dem Genfersee - Berner Oberland - Luzern und zurück. Pauschalpreis ab St. Margrethen Fr. 59.80, Rorschach Fr. 59.15, Romanshorn Fr. 58.10, Konstanz Fr. 58.55.

Rüti (Zch.) Gesellschaftsfahrten

16.-22. Juni: nach Brüssel (Weltausstellung) - Antwerpen - Ostende - Yser und zurück. Pauschalpreis zirka Fr. 210.-.

16. Juni: nach Linthal - Braunwald und zurück. Preis zirka Fr. 10.- bis 12.-.

18. Juni: nach dem Toggenburg - Vaduz und zurück. Preis zirka Fr. 15.- bis 17.-.

22./23. Juni: nach den Bieler-, Neuenburger- und Murtenseen - La Chaux-de-Fonds - Les Brenets und zurück. Preis zirka Fr. 43.- bis Fr. 45.-.

23. Juni: nach Bregenz - Pfänder und zurück. Preis zirka Fr. 18.- bis 20.-.

26. Juni: nach Hallau - Rheinfall - Schaffhausen und zurück. Preis zirka Fr. 10.- bis 12.-.

29./30. Juni: nach Brünig - Grimsel - Furka - Schöllenen und zurück. Preis zirka Fr. 48.- bis 50.-.

6./7. Juli: nach dem Splügen- und Malojapass - St. Moritz - Alp Grüm und zurück. Preis zirka Fr. 64.- bis 66.-.

13.-15. Juli: nach Lausanne - Martigny - Chamonix - Mont-Blanc - Genf und zurück. Preis zirka Fr. 103.- bis 105.-.

14. Juli: nach der Rigi - Vierwaldstättersee - Luzern und zurück. Preis zirka Fr. 16. bis 18.-.

Von St. Gallen Verwaltungsextrazug

30. Juni: nach Zürich und zurück. Fahrpreis Fr. 5.50.

Eidgenössische Bank

Aktiengesellschaft

Banque Fédérale S.A.

Zürich

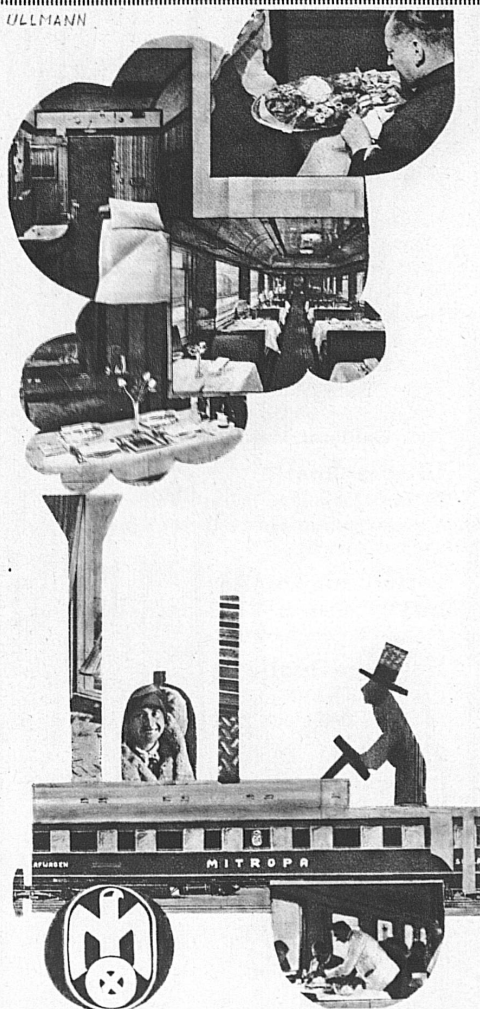
Basel, Bern, Genève, La Chaux-de-Fonds, Lausanne, St. Gallen, Vevey

Aktienkapital und Reserven - Capital-actions et Réserves

Fr. 105 000 000

Besorgung sämtlicher Bankgeschäfte zu vorteilhaften Bedingungen

Traite toutes opérations de banque à des conditions avantageuses



- Die Schlafwagen und Speisewagen für den verwöhnten und anspruchsvollen Reisenden
- Les wagons-lits et wagons-restaurants de la Mitropa donnent entière satisfaction aux voyageurs les plus exigeants
- Le carrozze-letti e le carrozze ristoranti della Mitropa soddisfano i viaggiatori più raffinati ed esigenti
- The Sleeping and Restaurant cars of the Mitropa give entire satisfaction to the most experienced and exacting travellers



Der Kenner bevorzugt
Pedroni

« Alle Stadien des Rauchens

habe ich durchgemacht — von der Zigarette zum Stumpen und vom Stumpen bis zur Brissago. Ob eine Pedroni wirklich das Allerbeste ist, was für den gewiegten Raucher überhaupt existiert, kann ich nicht sagen, nur eines weiß ich bestimmt und aus Erfahrung: Wer einmal Pedroni richtig genießt, bleibt ihr treu, bis ins hohe Alter. »

Hs. K. in Z.

bis zum Schluss



ein Genuss

ALLEINFABRIKANT FÜR DIE ECHTE PEDRONI : S.A. RODOLFO PEDRONI, CHIASSO

Gesellschaftsfahrten

8.-10. Juni : nach Rorschach - Chur - St. Moritz - Bernina - Comersee - Lugano - Zürich und zurück. Pauschalpreis Fr. 91.-.

15./16. Juni : nach Rorschach - Chur - San Bernardino - Bellinzona - Vierwaldstättersee - Zürich und zurück. Pauschalpreis Fr. 57.-.

22./23. Juni : nach Chur - Disentis - Oberalp - Andermatt - Vierwaldstättersee - Luzern - Zürich und zurück. Pauschalpreis Fr. 40.-.

25./26./27. Juni : nach Bern - Lötschberg - Zermatt - Genfersee - Montreux - Berner Oberland - Bern und zurück. Pauschalpreis Fr. 109.-.

30. Juni : nach Chur - Arosa und zurück. Fahrpreis (mit Mittagessen) Fr. 14.85.

Von Schaffhausen

Verwaltungsextrazug

30. Juni : nach Zürich und zurück. Fahrpreis Fr. 3.15.

Gesellschaftsfahrten

23. Juni : nach Rigi-Kulm und zurück. Fahrpreis Fr. 13.20. Bei Einzelrückreise innert 10 Tagen ab Rigi-Staffel Fr. 14.65. Mittagessen Fr. 3.50 inkl. Bedienung (nicht obligat.).

30. Juni : nach dem Vierwaldstättersee - Bürgenstock - Fügen und zurück. Fahrpreis Fr. 9.-. Mittagessen Fr. 3.50 (nicht obligat.). Extrazug mit Musikbegleitung.

6./7. Juli : nach dem Gotthard - Furka - Grimsel (Postauto) und zurück. Fahrpreis Fr. 33.50. Bei Einzelrückreise ab Meiringen innert 10 Tagen Fr. 35.05. Unterkunft und Verpflegung Fr. 20.-.

Von Winterthur Gesellschaftsreisen

8.-10. Juni : nach St. Moritz - Alp Grüm - Comersee - Lugano und zurück. Pauschalpreis Fr. 94.-.

16. Juni : Rundreise Bodensee - Insel Mainau - Ueberlingen - Meersburg und zurück. Fahrpreis Fr. 7.25.

23. Juni : nach Luzern - Vierwaldstättersee - Seelisberg - Rütli - Brunnen und zurück. Fahrpreis Fr. 9.75.

23. Juni : nach Braunwald und zurück. Fahrpreis Fr. 11.10.

30. Juni : nach Bürgenstock via Luzern - Kehrsiten und zurück. Fahrpreis Fr. 9.75.

25.-27. Juni : nach Zermatt - Gornergrat - Montreux und zurück. Pauschalpreis Franken 105.-.

Von Zürich Verwaltungsextrazüge

16. Juni : nach dem Berner Oberland und zurück. Fahrpreis bis Bern Fr. 8.35, Thun Fr. 10.25, Spiez Fr. 11.20, Interlaken Bf. oder Thunersee Fr. 12.65.

23. Juni : nach Brünig - Interlaken und zurück. Fahrpreis bis Meiringen Fr. 7.20, Brienz Fr. 8.-, Interlaken Ost oder Brienzersee Fr. 8.95.

Austausch-Extrazug

22. Juni : Nach Belgien - Holland und zurück. Ab Basel Fr. 193.-, Bern Fr. 200.-, Biel, Luzern und Zürich Fr. 199.-, La Chaux-de-Fonds, Lausanne und Thun Fr. 202.-, Genf Fr. 208.-, Neuchâtel Fr. 201.-, St. Gallen Fr. 205.-, Solothurn Fr. 198.-, Schaffhausen Fr. 203.-.

Bemerkung für die Extrazüge

Die Preise gelten zur Hin- und Rückfahrt im Extrazug inkl. Schnellzugzuschlag. Für die meisten Züge sind aber auch Billette zur Hinfahrt im Extrazug und Einzelrückfahrt innert 10 Tagen oder zur Einzelhinreise am Vortag und Rückreise im Extrazug erhältlich. Ab Stationen, von denen aus der Extrazug mit fahrplanmässigen Zügen erreicht werden kann, werden ebenfalls Billette zur Extrazugtaxe ausgegeben. Nähere Auskunft bei den Stationen.

Observations

pour les trains spéciaux

Les prix indiqués sont ceux du voyage aller et retour par train spécial, surtaxe pour trains directs comprise. Toutefois, dans la plupart des cas, on peut obtenir des billets valables pour l'aller par train spécial et pour le retour individuel dans les 10 jours, ou, inversement, pour l'aller individuel la veille et le retour par train spécial. Les gares d'où l'on peut atteindre le train spécial au moyen des trains ordinaires délivrent aussi des billets au prix du train spécial. Pour tous renseignements, s'adresser aux guichets des gares.

Das Zürcher Bachfest

28.-29. Juni 1935

Das Hauptereignis des Sommers 1935 in der Musikstadt Zürich ist ein in umfassender Weise vorbereitetes Fest, das zum Gedenken an den 250. Geburtstag von Johann Sebastian Bach veranstaltet wird. Die Tonhalle-Gesellschaft, der Gemischte Chor Zürich und der Reinhart-Chor Zürich führen gemeinsam diesen Zyklus von Konzerten durch, der als Ganzes eine würdige, an künstlerischen Eindrücken reiche Bachfeier darstellen wird. Eine sichere Grundlage erhält das Fest in der traditionellen Bachpflege zweier bedeutender Chorvereinigungen. Der Gemischte Chor Zürich bringt am 22. und 23. Juni unter Leitung von Dr. Volkmar Andreae die Matthäus-Passion zur Aufführung. Es ist dies ein Werk, mit dem der Chor seit Jahrzehnten restlos vertraut ist, und das er vor Jahren auch in einer ruhmvollen Aufführung in Mailand interpretierte. Wenn hier der monumentale Glanz von Bachs Oratorienmusik zum vollen Ausdruck kommt, so bedeuten die beiden Kantaten-Konzerte des Reinhart-Chores die Verwirklichung einer neuartigen, stilistisch ungemein bedeutungsvollen Bach-Interpretation. Walther Reinhart hat seinen aus nahezu solistisch durchgebildeten Einzelstimmen bestehenden Chor zu einem vokalen Instrument von einzigartiger Disziplin und Klangschönheit erzogen und damit für die Ausdeutung klassischer Kantatenmusik neue Wege gewiesen. Jedes seiner Bachkonzerte ist zu einem beglückenden Ereignis geworden. Der Reinhart-Chor bringt am 25. Juni vier kirchliche Kantaten und am 28. Juni eine geistliche und eine weltliche Kantate zur Aufführung; am zweiten Abend gelangt auch ein instrumentales Werk zur Wiedergabe.

Das Zürcher Bachfest wird eingeleitet durch ein Orgelkonzert (20. Juni), für das Karl Matthäi, der hervorragende Organist des Musikkollegiums Winterthur, gewonnen wurde. Am 23. Juni folgt der Festakt in der Tonhalle, mit einer Ansprache von Prof. Dr. D. Hans Joachim Moser und Orgelvorträgen von Ernst Isler. Am 26. Juni findet ein Kammerabend statt, an dem der meisterliche Geiger Adolf Busch, ein mit dem Zürcher Musikleben seit langen Jahren vertrauter Solist, mitwirken wird. Den Abschluss des Festes bildet am 29. Juni eine Veranstaltung im Konzertsaal des Konservatoriums für Musik, an der Walther Reinhart über «Das Gestaltungsproblem der Bachschen Arie» sprechen wird. Solistische Vorträge mit Orchester werden diesen bedeutsamen Vortrag illustrieren. — Am Bachfest in Zürich wirken hervorragende Solisten mit: die Sopranistinnen Adelheid Armhold und Helene Fahrni, die Altistin Ilona Durigo, die Tenöre Karl Erb und Max Meili, die Bassisten Charles Panzera und Hermann Schey. Man darf sich von den bevorstehenden Zürcher Bachfeiern künstlerisch lebendige und auch musikerzieherisch wertvolle Eindrücke versprechen.

-er.



Kurbrunnen

Rheinfelden

17 km von Basel

Schweiz

Vorzügliche Heilerfolge durch

Solbäder

Kohlensaure Solbäder

Trinkkuren

Inhalationen

Anregendes Kurleben, gute Hotels

Prospekte durch das Verkehrsbureau Rheinfelden

Société d'Exploitation des

Câbles Electriques

Système Berthoud, Borel & C^{ie}

