

**Zeitschrift:** Die Schweiz = Suisse = Svizzera = Switzerland : offizielle Reisezeitschrift der Schweiz. Verkehrszentrale, der Schweizerischen Bundesbahnen, Privatbahnen ... [et al.]

**Herausgeber:** Schweizerische Verkehrszentrale

**Band:** - (1935)

**Heft:** 5

**Rubrik:** Billige Fahrten = Voyages à bon marché

### **Nutzungsbedingungen**

Die ETH-Bibliothek ist die Anbieterin der digitalisierten Zeitschriften auf E-Periodica. Sie besitzt keine Urheberrechte an den Zeitschriften und ist nicht verantwortlich für deren Inhalte. Die Rechte liegen in der Regel bei den Herausgebern beziehungsweise den externen Rechteinhabern. Das Veröffentlichen von Bildern in Print- und Online-Publikationen sowie auf Social Media-Kanälen oder Webseiten ist nur mit vorheriger Genehmigung der Rechteinhaber erlaubt. [Mehr erfahren](#)

### **Conditions d'utilisation**

L'ETH Library est le fournisseur des revues numérisées. Elle ne détient aucun droit d'auteur sur les revues et n'est pas responsable de leur contenu. En règle générale, les droits sont détenus par les éditeurs ou les détenteurs de droits externes. La reproduction d'images dans des publications imprimées ou en ligne ainsi que sur des canaux de médias sociaux ou des sites web n'est autorisée qu'avec l'accord préalable des détenteurs des droits. [En savoir plus](#)

### **Terms of use**

The ETH Library is the provider of the digitised journals. It does not own any copyrights to the journals and is not responsible for their content. The rights usually lie with the publishers or the external rights holders. Publishing images in print and online publications, as well as on social media channels or websites, is only permitted with the prior consent of the rights holders. [Find out more](#)

**Download PDF:** 13.01.2026

**ETH-Bibliothek Zürich, E-Periodica, <https://www.e-periodica.ch>**



## SCHWEIZERISCHE BANKGESELLSCHAFT UNION DE BANQUES SUISSES

**WINTERTHUR · ZÜRICH · ST. GALLEN**

Aarau, Basel, Baden, Bern, Genf, Lausanne

Locarno, Lugano, Montreux, Vevey u. a.

## Billige Fahrten voyages à bon marché

### Von Aarau (Gesellschaftsfahrten)

**5. Mai: nach dem Hallwilersee und zurück.** Meisterschwanden - Brestenberg - Schloss Hallwil - Boniswil. Fahrpreis Fr. 3.-.

**12. Mai: Fahrt ins Blaue.** Fahrpreis inkl. Mittagessen Fr. 12.50.

**26. Mai: Volksfahrt ins Berner Oberland.** Luzern - Brünig - Interlaken (Schiff) - Thun - Burgdorf. Fahrpreis Fr. 10.-. Mit Abstecher nach Lauterbrunnen - Kleine Scheidegg - Grindelwald Fr. 20.-, eventuell auch Möglichkeit zu andern Abstechern von Interlaken aus, Schynige Platte usw.

**2. Juni: E Fahrt ans Änd dr Wält.** Preis: Bahn und Auto Fr. 11.-, mit Mittagessen Fr. 14.50.

### Von Basel (Verwaltungsextrazug)

**11. Mai: nach dem Tessin und zurück.** Extrazug nur im Hinweg. Fahrpreis für Biasca Fr. 19.85, Bellinzona Fr. 20.95, Locarno Fr. 22.25, Lugano Fr. 22.70. Einzelrückreise via Camedo - Domodossola - Simplon - Lötschberg innert 10 oder 30 Tagen: Ab Bellinzona Fr. 30.55 resp. 31.75 (bei Rückkehr innert 30 Tagen), Locarno Fr. 30.40 resp. 31.65, Lugano Fr. 32.30 resp. 33.50.

### Gesellschaftsfahrten

**19. Mai: nach Biel und zurück.** Fahrpreis III. Klasse Fr. 7.65.

**26. Mai: nach Zürich und zurück.** Fahrpreis III. Klasse Fr. 7.95.

**30. Mai: nach Luzern - Bürgenstock und zurück.** Fahrpreis für Luzern Fr. 7.65, Bürgenstock Fr. 10.35.

### Von Bern (Verwaltungsextrazug)

**11. Mai: nach dem Tessin und zurück.** Extrazug nur im Hinweg. Fahrpreis für Biasca Fr. 21.-, Bellinzona Fr. 22.15, Locarno Fr. 23.40, Lugano Fr. 23.95. Einzelrückreise via Simplon - Lötschberg innert 10 oder 30 Tagen. Ab Bellinzona Fr. 26.10 resp. 27.30 (bei Rückkehr innert 30 Tagen), Locarno Fr. 25.95 resp. 27.20, Lugano Fr. 28.15 resp. 29.35.

### Von Biel (Gesellschaftsfahrten)

**Mai - September:** Dienstag und Freitag für Schulen, Mittwoch und Sonntag für Erwachsene: **Fahrten durch den Bieler-, Neuenburger- und Murtensee und durch die Kanäle der Broye und Zihl.** Biel ab 7.40 Uhr. Rückkunft 19 Uhr. Schulen: Mindestteilnehmerzahl 60 Personen, Fahrpreis Fr. 2.-, Erwachsene: Mindestteilnehmerzahl 35 Personen, Fahrpreis Fr. 3.50.

### Von Rütli (Zch) Gesellschaftsfahrt

**12. Mai: Eine Fahrt ins Blaue und Grüne** (mit musikalischer Begleitung). Pauschalpreis Fr. 11.- bis 13.-.

### Von St. Gallen Gesellschaftsfahrt

**18.-20. Mai: St. Gallen - Biel - Genf - Lausanne (Schiff) - Rochers-de-Naye - Montreux - Gstaad - Zweisimmen - Bern - Zürich - St. Gallen.** Pauschalpreis Fr. 93.-.

### Von Schaffhausen

(Gesellschaftsfahrten)

**19. Mai: nach Morschach - Rütli - Vierwaldstättersee und zurück.** Hinfahrt via Brunnen, Rückfahrt via Luzern. Fahrpreis III. Klasse Fr. 13.20. Bei Einzelrückreise ab Luzern innert 10 Tagen Fr. 14.20. Mittagessen auf Morschach Fr. 3.80 (nicht obligatorisch).

**2. Juni: nach Ragaz** (Bad Pfäfers - Tamina - Schlucht) **und zurück.** Fahrpreis Fr. 11.80, bei Einzelrückreise ab Ragaz innert 10 Tagen Fr. 12.65. Mittagessen inkl. Bedienung und Eintritt in die Taminaschlucht Fr. 4.- (nicht obligatorisch).

### Von Winterthur (Gesellschaftsfahrten)

**4./5. Mai: Lötschberg - Simplon - Centovalli - Locarno und zurück.** Pauschalpreis Fr. 60.



5. Mai: **Bluestfahrt Bahn/Postauto Aarau – Sempach – Beromünster – Hallwil – Teufenthal Aarau und zurück.** Fahrpreis Fr. 12.50.

5. Mai: **Bluestfahrt Bahn/Postauto Rorschach – Heiden – Walzenhausen – Oberegg – St. Anton – Trogen – St. Gallen und zurück.** Fahrpreis Fr. 11.–.

Wiederholung dieser Bluestfahrten am 19. Mai.

12. Mai: **Grosse Bodenseefahrt Romanshorn – Rorschach – Bregenz – (Lindau) – Rorschach – Romanshorn.** Ufer- und Rundfahrt. Schiffsmusik. Fahrpreis Fr. 7.50.

18., 19., 20. Mai: **Genf – Montreux – Rochers de Naye – Gstaad und zurück.** Pauschalpreis Fr. 89.–.

26. Mai: **Halbtagesfahrt Bahn/Schiff Zürich – Halbinsel Au – Rapperswil und zurück.** Begleitung durch die Vereinigung Winterthurer Handharmonikaspieler. Fahrpreis Fr. 4.20.

8., 9., 10. Juni: **St. Moritz – Alp Grüm – Veltlin – Comersee – Lugano und zurück.** Pauschalpreis Fr. 94.–.

### Von Zürich (Verwaltungsextrazug)

11. Mai: **nach dem Tessin.** Extrazug nur im Hinweg. Fahrpreis für Biasca Fr. 15.20, Bellinzona Fr. 16.40, Locarno Fr. 17.60, Lugano Fr. 18.10. Rückreise innerhalb 10 Tagen, gegen kleinen Zuschlag innerhalb 30 Tagen.

5. und 12. Mai: **Sonntagsbillette Zürich – Rapperswil und zurück mit Salondampfern.** Billette einfacher Fahrt berechtigen zur Gratrückfahrt.

### Verbilligte Fahrten der Südostbahn

Alle **Sonntage im Mai: Frühlings- und Bluestfahrtbillette**, berechtigen zu beliebig vielen Fahrten auf den beiden Linien **Wädenswil – Einsiedeln und Rapperswil – Arth-Goldau**, und haben bereits am Vortage in allen von 15.00 Uhr an abgehenden, fahrplanmässigen Zügen zur Hinfahrt Gültigkeit. Fahrpreis Fr. 4.– II. Kl. und Fr. 3.– III. Kl. Kinder von 4–12 Jahren bezahlen halbe Taxe.

15. Mai–31. Oktober täglich, ausgenommen Samstag und Sonntag, sowie 10. Juni und 15. August: **Spezialschulfahrten nach Einsiedeln und zum Besuche der Etzelwerk- und Sihlseebauten.**

### Uster-Oetwil Bahn

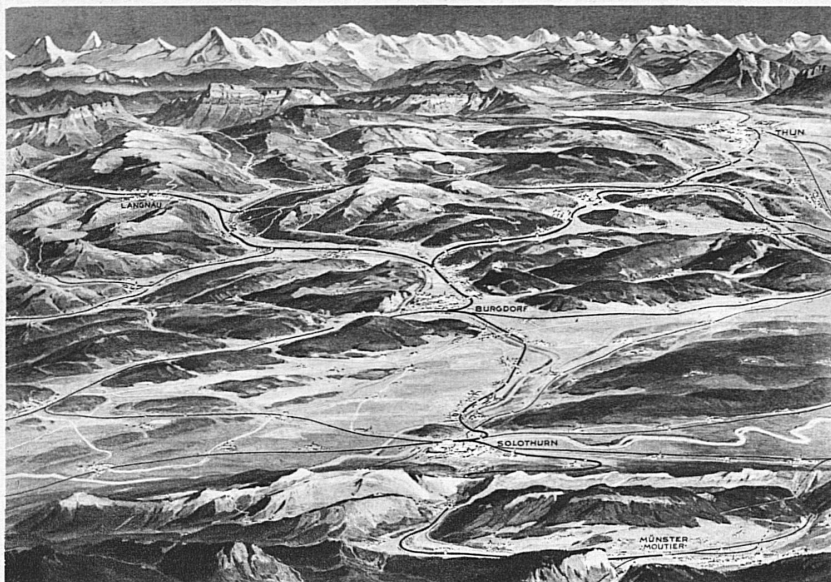
Ab 1. April **Sonntagsbillette** zu ermässiger Taxe, gültig zur Hinfahrt am Samstag oder Sonntag und Rückfahrt am Sonntag oder Montag.

### Fahrten ins Blaue auf den Juraeen

Die Bielersee-Dampfschiffahrtsgesellschaft führt in den Monaten Mai bis September **Fahrten durch den Bieler, Neuenburger- und Murtensee und durch die Kanäle der Broye und der Zihl** aus, wenn das Wetter günstig ist und der Wasserstand es erlaubt. Dienstag und Freitag für Schulen Fahrpreis Fr. 2.–. Mindestteilnehmerzahl 60 Personen. Mittwoch und Sonntag für Erwachsene Fahrpreis Fr. 3.50. Mindestteilnehmerzahl 35 Personen. Biel ab jeweils 7.40 Uhr, an 19 Uhr. Anmeldung erforderlich.

### I. Eidgen. Meisterschaftswettkämpfe im Nationalturnen in Luzern am 2. Juni 1935

Wie die Kunstturner und die Leichtathleten werden nun auch die Nationalturner ihre Meisterschaftswettkämpfe haben. Erstmals am 2. Juni 1935 soll in Luzern je ein Meister ausserkoren werden im Gruppewettkampf in Kategorie A und B, im Einzelzahnkampf und in den Spezialübungen Steinstossen aus Stand und mit Anlauf, im Hochweitsprung und in den Freibungen. Die grösseren Unterverbände stellen eine Gruppe von 13 Mann in Kategorie A. Die



**Blick von den Jurahöhen des Weissensteins nach Süden** – Ausgangspunkte: Stationen Günsbrunn und Oberdorf (Solothurn) – Autokurs Günsbrunn-Weissenstein. Sonntagsbillette zu reduzierten Preisen

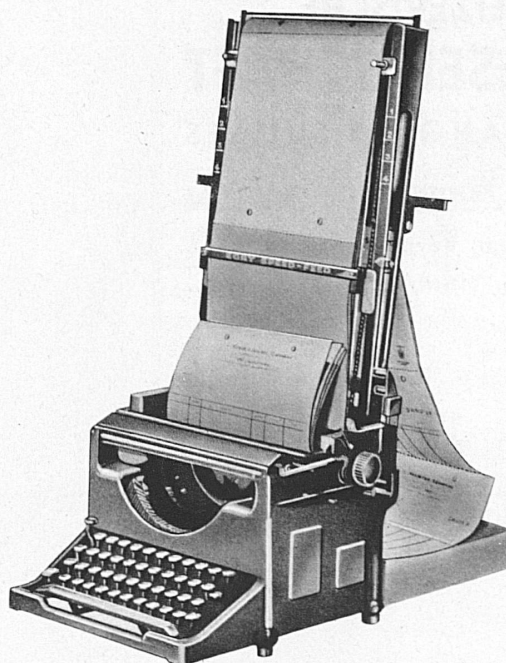
## Besuchen Sie das **Emmental**

den Wirkungskreis des grossen Volksschriftstellers **Jeremias Gotthelf**

Ausgedehnte Tannenwälder, charakteristische „Eggen“, aussichtsreiche Hügel, **Höhenwanderungen**. Ausgezeichnete Verpflegung in zahlreichen Kurhäusern, Dorfgasthöfen usw.

Rasche und billige Beförderungsmöglichkeiten mit der elektrifizierten **Emmentalbahn** und **Burgdorf-Thun-Bahn**, welche die **kürzeste** und **billigste** Linie zwischen Solothurn und Burgdorf und dem Berner Oberland herstellen

Für den Durchgangsverkehr ermässigte **Sonntagsbillette**



## Ein Schlager

### Doppelte Leistung

mit

**endlosen Formularen**

mit jeder Schreibmaschine

**Vereinfacht**

**und beschleunigt die Arbeit**

Automatische

Carbon-Ausschaltung

**30–50 %**

Zeit- und Geldersparnis

Verlangen Sie unverbindliche Vorführung durch die

**PARAGON CO. S.A. LAUSANNE**

Spezialfabrik für neuzeitliche Durchschreibesysteme