

Zeitschrift: Die Schweiz = Suisse = Svizzera = Switzerland : offizielle Reisezeitschrift der Schweiz. Verkehrszentrale, der Schweizerischen Bundesbahnen, Privatbahnen ... [et al.]

Herausgeber: Schweizerische Verkehrszentrale

Band: - (1935)

Heft: 5

Artikel: Draussen wohnen!

Autor: E.C.S.

DOI: <https://doi.org/10.5169/seals-778867>

Nutzungsbedingungen

Die ETH-Bibliothek ist die Anbieterin der digitalisierten Zeitschriften auf E-Periodica. Sie besitzt keine Urheberrechte an den Zeitschriften und ist nicht verantwortlich für deren Inhalte. Die Rechte liegen in der Regel bei den Herausgebern beziehungsweise den externen Rechteinhabern. Das Veröffentlichen von Bildern in Print- und Online-Publikationen sowie auf Social Media-Kanälen oder Webseiten ist nur mit vorheriger Genehmigung der Rechteinhaber erlaubt. [Mehr erfahren](#)

Conditions d'utilisation

L'ETH Library est le fournisseur des revues numérisées. Elle ne détient aucun droit d'auteur sur les revues et n'est pas responsable de leur contenu. En règle générale, les droits sont détenus par les éditeurs ou les détenteurs de droits externes. La reproduction d'images dans des publications imprimées ou en ligne ainsi que sur des canaux de médias sociaux ou des sites web n'est autorisée qu'avec l'accord préalable des détenteurs des droits. [En savoir plus](#)

Terms of use

The ETH Library is the provider of the digitised journals. It does not own any copyrights to the journals and is not responsible for their content. The rights usually lie with the publishers or the external rights holders. Publishing images in print and online publications, as well as on social media channels or websites, is only permitted with the prior consent of the rights holders. [Find out more](#)

Download PDF: 18.02.2026

ETH-Bibliothek Zürich, E-Periodica, <https://www.e-periodica.ch>

Draussen wohnen!

Land- und Ferienhaus

Ausstellung in Basel 11. Mai bis 2. Juni



Parkhaus. Rüslikon a/See

Der Maschinenlärm und die Benzinluft der grauen Großstädte machen eine zeitweilige Flucht ins Freie unerlässlich, soll nicht der Körper, an den der Geist nun einmal gebunden ist, allmählich zugrunde gehen. Ein Stück eigene Erde, Bäume, die wir pflanzen und die mit uns und unsern Kindern wachsen und älter werden, ein Sonnenplätzchen, wo wir allein sein können, wenn wir wollen, und wo wir Gäste mit selbstgezogenen Blumen und Früchten verwöhnen können, wenn wir Lust dazu haben, ein Ort, wo wir Tiere halten können, wo Wetter und Jahreszeiten



Weekendhaus. Zügapark 1933. Vorderfront

noch lebendige Wirklichkeiten sind, dieser Wunsch liegt in der Tiefe noch der meisten Städter. Wo er gestorben ist und ein Nomadenleben auf fremdem Grund und Boden vorgezogen wird, da kann man allerdings von Entwurzelung sprechen. Aus diesen Menschen rekrutieren sich die allen Ueberredungen zugänglichen Massen.

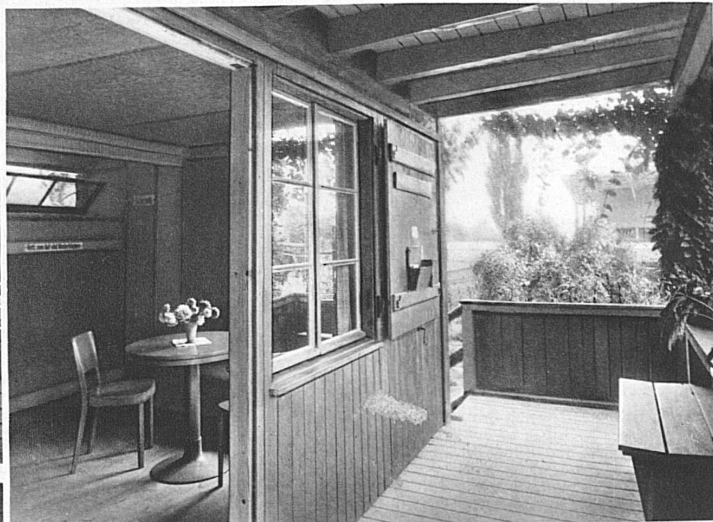
Es ist daher im Interesse der körperlichen und seelischen Gesunderhaltung eines Volkes wichtig, und es ist dem Glück des Einzelnen sehr bekömmlich, dass trotz der nicht rückgängig zu machenden Wirtschaftsentwicklung ein Weg existiert, der die Erfüllung dieser Wünsche nach eigenem Land und ungestörter Musse zu vereinen weiss mit den Möglichkeiten der heutigen Welt. Ein Ferien- oder Weekendhaus, sei es in einem grünen Wiesental in der Nähe der Stadt, sei es am Schilfufer eines stillen Sees oder hoch oben in den Bergen, ist dank der modernen Verkehrsmittel möglich und dank der heute angebotenen Ausführungen im höchsten Masse verlockend geworden. Da aber, wie das ihrem Wesen entspricht, die schon bestehenden Anlagen privat und unzugänglich sind, so ist der Gedanke, die Öffentlichkeit über die unzähligen Möglichkeiten des Ferienhausbaues an Hand einer grossen Ausstellung zu orientieren, ganz besonders naheliegend. Und wenn Organisationen vom Rufe des Bundes schweizerischer Architekten und des Schweizerischen Werkbundes an dem Unternehmen beteiligt sind und gar die Hallen des Mustermessegebäudes für die Schau zur Verfügung stehen, so wird jedermann einsehen, dass es Wesentliches verpassen hiesse, wenn man es unterlassen würde, in den Tagen vom 11. Mai bis zum 2. Juni die Ausstellung «Land- und Ferienhaus» in Basel zu besuchen. E. C. S.



Ferienhaus



Sonne und Weite



Weekendhaus. Zügapark 1934. Innenansicht mit Laube

Phot.: Koch, Meier