

Zeitschrift: SVZ Revue : offizielle Reisezeitschrift der Schweiz. Verkehrszentrale, der Schweiz. Bundesbahnen, Privatbahnen ... [et al.] = Revue ONST : revue de l'Office National Suisse du Tourisme, des Chemins de Fer Fédéraux, Chemins de Fer Privé ... [et al.]

Herausgeber: Schweizerische Bundesbahnen

Band: - (1934)

Heft: 11

Artikel: Bern breitet sich aus

Autor: [s.n.]

DOI: <https://doi.org/10.5169/seals-772918>

Nutzungsbedingungen

Die ETH-Bibliothek ist die Anbieterin der digitalisierten Zeitschriften auf E-Periodica. Sie besitzt keine Urheberrechte an den Zeitschriften und ist nicht verantwortlich für deren Inhalte. Die Rechte liegen in der Regel bei den Herausgebern beziehungsweise den externen Rechteinhabern. Das Veröffentlichen von Bildern in Print- und Online-Publikationen sowie auf Social Media-Kanälen oder Webseiten ist nur mit vorheriger Genehmigung der Rechteinhaber erlaubt. [Mehr erfahren](#)

Conditions d'utilisation

L'ETH Library est le fournisseur des revues numérisées. Elle ne détient aucun droit d'auteur sur les revues et n'est pas responsable de leur contenu. En règle générale, les droits sont détenus par les éditeurs ou les détenteurs de droits externes. La reproduction d'images dans des publications imprimées ou en ligne ainsi que sur des canaux de médias sociaux ou des sites web n'est autorisée qu'avec l'accord préalable des détenteurs des droits. [En savoir plus](#)

Terms of use

The ETH Library is the provider of the digitised journals. It does not own any copyrights to the journals and is not responsible for their content. The rights usually lie with the publishers or the external rights holders. Publishing images in print and online publications, as well as on social media channels or websites, is only permitted with the prior consent of the rights holders. [Find out more](#)

Download PDF: 16.01.2026

ETH-Bibliothek Zürich, E-Periodica, <https://www.e-periodica.ch>

Die Ereignisse der kommenden Wochen

Bis 18. November: Ausstellung im Graphischen Kabinett: Zeichnungen und Aquarelle aus der Sammlung des Kunstvereins Winterthur.

Zürich. Anfang November: Eröffnung der Dolder Kunststebahn.

Anfang November: Chrysanthemenschau im Botanischen Garten.

3. November bis Jahresende: Pestalozzianum: Ausstellung «Unsere Muttersprache».

8. November: Kompositionsabend Otmar Nussio (Tonhalle).

9. November: Grossmünster: Orgelkonzert Marcel Dupré.

12./13. November: Abonnementskonzerte.

14. November: Vortrag Prof. Dr. H. Driesch, Leipzig: «Das organische Leben» (Universität).

14. November: Cembalokonzert Karl Matthei und Mitglieder des Winterthurer Orchesters.

15. November: Vortrag Ernst Wiechert, Berlin: «Aus eigener Dichtung» (Universität).

16. November: Violinabend Stefi Geyer (Limmathaus).

18. November bis Ende Dezember: Galerie Aktuarys: Weihnachtsausstellung Schweizer Maler.

19.—25. November: Internationale Hallenmeisterschaft (Gedekte Tennishallen a. d. Forelstrasse).

19. November: Konzert des Zürcher Kammerensembles.

20. November und 3. Dezember: Kammermusikabende, in der Tonhalle.

21. November bis zirka 20. Dezember: Kunstgewerbemuseum: Wanderausstellung: «Planvolles Werben».

22. November: Konzert des Kammerorchesters (Tonhalle).

23. November: Meisterabend Tito Schipa (Tonhalle).

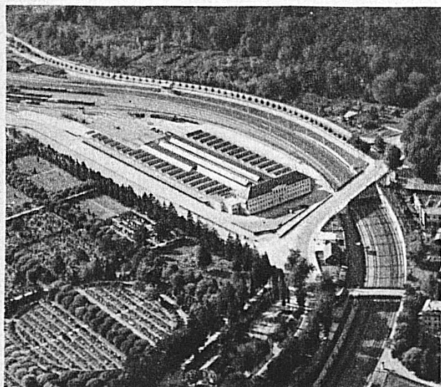
26./27. November: Abonnementskonzerte in der Tonhalle.

2. u. 4. Dezember: Konzert des Sängervereins Harmonie Zürich: «Saul», v. G. F. Händel (Tonhalle).

6. Dezember: Umzug der Wollishofer Kläuse.

Bern breitet sich aus

Stossweise wächst der mächtige Leib einer grossen Stadt. Bahnhöfe, einst am Rande angelegt, hatten eben noch Raum, ihre



Stückgüterbahnhof (Fliegerbild)

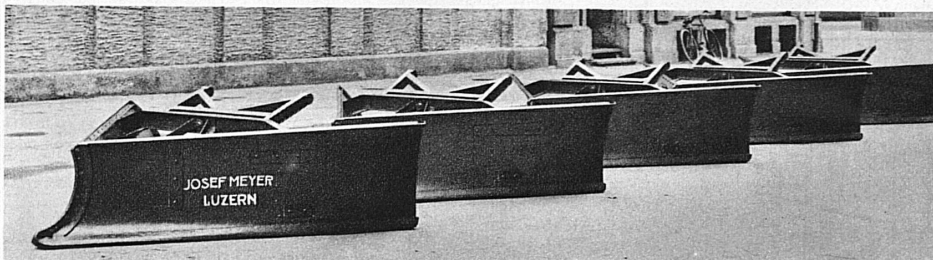
JOSEF MEYER LUZERN



Bruchstrasse 10—18

Langjährige Erfahrung · Eingehende Versuche · Schweizer Qualitätsarbeit schaffen den Erfolg meiner unübertroffenen

Schaufel- und Spitzpflüge



SCHWEIZERISCHE EXPRESS AG.



SUISSE EXPRESS S. A.

ESPRESSO SVIZZERO S. A.

Postadresse, Adresse postale,	Telegrammadresse:	Fernsprecher:	Geschäftssitz, Siège social
Indirizzo per corrispondenza:	Adresse télégraphique:	Téléphone:	Sede Sociale: Bederstr. 1
SESA, Postfach Zürich 7, Enge	Indirizzo telegrafico: SESA Zürich	Telefono: Zürich 33716	Zürich 2, Bahnhof Enge

Camionnage-Dienst

Die «SESA» hat die Organisation des Lokal- u. Fern-Camionnage-Dienstes der Bundesbahnen und verschiedener Privatbahnen übernommen. Man wende sich an die SESA-Agenturen.

SESA Franko Domizil-Dienst

Durch den «SESA Franko Domizil-Dienst» (abgekürzt S.F.D.-Dienst) wird die Güterbeförderung vereinfacht und erleichtert. Man wende sich an die «SESA» oder an die Agenturen.

Gewährung von Frachtvergünstigungen

Um den Bahnverwaltungen Transporte zu erhalten, die sonst auf der Landstrasse befördert würden, trifft die «SESA» gemäss der Eisenbahnverkehrsblatt-Verfügung

Nr. 239/1927 (Massnahmen betr. die Automobil-Konkurrenz) mit Verfrachtern besondere Frachtabkommen. Die «SESA» stellt sich zur Durchführung von Untersuchungen, ob und wenn ja in welchem Umfang und zu welchen Bedingungen Frachtabkommen im schweizerischen Verkehr abgeschlossen werden können, gerne zur Verfügung.

Im besondern gewähren die meisten am direkten schweizer. Güterverkehr beteiligten Bahnen

Vergünstigungen für Partiensendungen

von mindestens 1000 kg oder dafür zahlend und

Rabatte für Stückgutverkehr

Man wende sich an die «SESA».

Gesellschaft der Ludw. von Roll'schen Eisenwerke Gerlafingen

Werke in
Gerlafingen, Klus, Choindez, Rondez, Bern, Olten

Walzwerke • Schmiede • Giessereien • Elektrostahlwerk • Mech. Werkstätten



Zahnstangen geliefert von der Giesserei Bern
der Ludw. von Roll'schen Eisenwerke

Eisenbahnmaterial: Schienen-
befestigungsmittel, Weichen und
Kreuzungen, Drehscheiben und
Schiebebühnen, Hebestöcke, Achs-
versenkapparate

**Förderwinden für Materialtrans-
porte**, auf starkem Gefälle.

Bergbahnen: Zahnstangen-
oberbau verschiedener Systeme,
vollständige Seilbahnen (bis heute
128 Seilbahnen geliefert)

**Installationsmaterial für elek-
trische Freileitungen • Krane
aller Art und Verladeanlagen •
Baumaschinen • Transportan-
lagen • Schützen für Stau-
wehre und Turbinenanlagen**



Bahnschwellen u. Hölzer

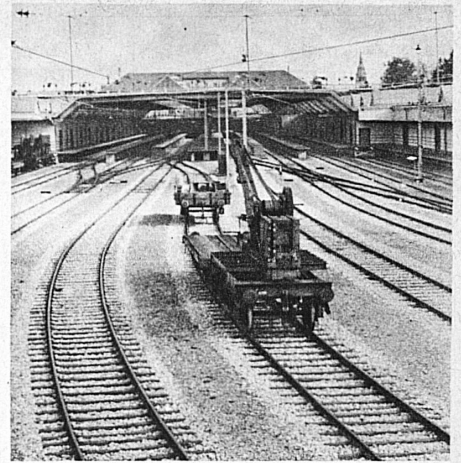
für Bahn-, Brücken- und Wasserbau

Holzpfaster

für Werkstätten, Rampen, Strassen usw.

Einfriedigungen

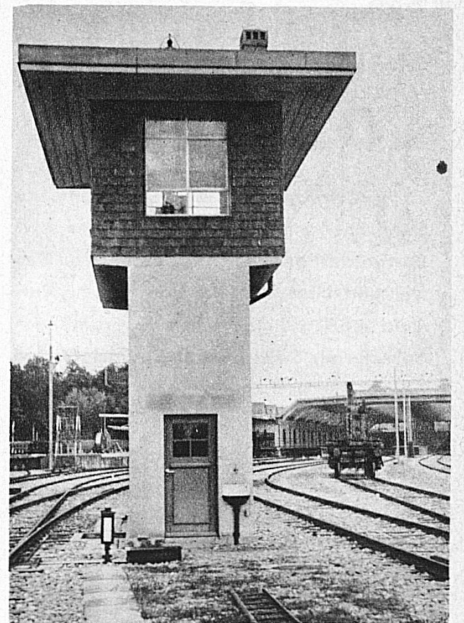
Imprägnierung mit Teeröl
nach Vorschriften der S B B



Bern. Güterbahnhof Weiermannshaus, von
der Geleiseite aus gesehen.

zahlreichen Zufahrtslinien aneinanderzu-
reihen und schon sind sie von Quartieren
ganz umschlossen. Berns Hauptbahnhof,
stark eingengt, schafft sich nun Luft. Draus-
sen, in Weiermannshaus, ist ein Güterbahn-
hof entstanden, der den gewaltigen An-
forderungen viel besser gewachsen sein
wird als die Anlagen an der Laupenstrasse.
In den nebeneinander liegenden Hallen für
Empfang und Versand mit den sechs Ge-
leisen für Einfahrt und Ausfahrt, mit den
Zwischenrampen für Verlad und Auslad,
mit den Lagerkellern der Speditions- und
Handelsfirmen wird sich der Verkehr rasch
und reibungslos abwickeln können. Der
Weg vom Verfrachter zum Bahnwagen ist
nun ganz bedeutend verkürzt. Dadurch
kann die Manipulation mit dem Frachtgut
auf ein Minimum beschränkt werden.

Während vier Jahren wurde ganz allmäh-
lich die neue Anlage geschaffen. Der Ver-
kehr konnte ja nicht stillgelegt werden.
Wenn nun in absehbarer Zeit auch der
Hauptbahnhof umgestaltet wird, so ist ganz
in der Stille eine der wesentlichsten Vor-
arbeiten schon geleistet worden mit der
Schaffung des neuen Stückgüterbahnhofes
in Weiermannshaus.



Bern. Der neue Güterbahnhof Weiermanns-
haus. Stellwerk.

**Mach Dich frei
VON HYPOTHEK
UND MIETE**



Verlangen Sie
Prospekt Nr. 20
oder unverbind-
lichen
Vertreterbesuch

Statt ewig für Zinsen und Miete zu arbei-
ten, schaffst Du Dir mit demselben Geld
einen schuldenfreien Besitz
ein schuldenfreies Eigenheim
Jedem mit geringem Eigenkapital steht der
Weg offen.
Eigenheim A.-G., Basel
Hauptverwaltung: St. Jakobstrasse 23

BÖHMEN-STRASSE 13



Das muss ein

AGA-Herd

sein!

Der **AGA-Herd** speichert die Wärme auf, er
schickt sie nicht in das Kamin. Er brennt ununter-
brochen. Kocht, backt, bratet, dörst, heizt die
Küche und liefert täglich bis 240 l heisses Wasser
für Bad, Toilette, Küche und Waschhaus. Be-
triebskosten pro Tag für Familien bis 12 Personen

20 bis 30 Rappen

Verlangen Sie Prospekt durch
AGA Aktiengesellschaft, Pratteln