

Zeitschrift: SVZ Revue : offizielle Reisezeitschrift der Schweiz. Verkehrszentrale, der Schweiz. Bundesbahnen, Privatbahnen ... [et al.] = Revue ONST : revue de l'Office National Suisse du Tourisme, des Chemins de Fer Fédéraux, Chemins de Fer Privé ... [et al.]

Herausgeber: Schweizerische Bundesbahnen

Band: - (1934)

Heft: 9

Artikel: Course de côte Montreux-Caux : 30 septembre

Autor: [s.n.]

DOI: <https://doi.org/10.5169/seals-772876>

Nutzungsbedingungen

Die ETH-Bibliothek ist die Anbieterin der digitalisierten Zeitschriften auf E-Periodica. Sie besitzt keine Urheberrechte an den Zeitschriften und ist nicht verantwortlich für deren Inhalte. Die Rechte liegen in der Regel bei den Herausgebern beziehungsweise den externen Rechteinhabern. Das Veröffentlichen von Bildern in Print- und Online-Publikationen sowie auf Social Media-Kanälen oder Webseiten ist nur mit vorheriger Genehmigung der Rechteinhaber erlaubt. [Mehr erfahren](#)

Conditions d'utilisation

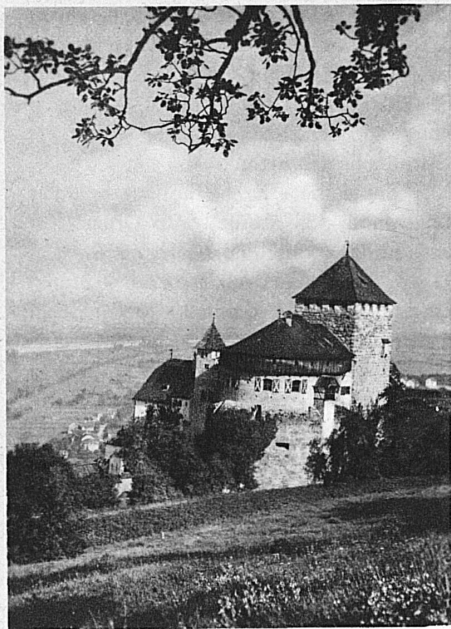
L'ETH Library est le fournisseur des revues numérisées. Elle ne détient aucun droit d'auteur sur les revues et n'est pas responsable de leur contenu. En règle générale, les droits sont détenus par les éditeurs ou les détenteurs de droits externes. La reproduction d'images dans des publications imprimées ou en ligne ainsi que sur des canaux de médias sociaux ou des sites web n'est autorisée qu'avec l'accord préalable des détenteurs des droits. [En savoir plus](#)

Terms of use

The ETH Library is the provider of the digitised journals. It does not own any copyrights to the journals and is not responsible for their content. The rights usually lie with the publishers or the external rights holders. Publishing images in print and online publications, as well as on social media channels or websites, is only permitted with the prior consent of the rights holders. [Find out more](#)

Download PDF: 17.01.2026

ETH-Bibliothek Zürich, E-Periodica, <https://www.e-periodica.ch>



Die Landesausstellung des Fürstentums Liechtenstein in Vaduz

29. September—15. Oktober 1934

wird auch in der Schweiz einem lebhaften Interesse begegnen. Die umfassende landwirtschaftliche Abteilung des Bauernvereins, die Kollektiv- und Einzelausstellungen des Gewerbeverbandes, die Jagdausstellung mit Trophäen und Tiergehege, die Sammlung des Historischen Vereins geben dem Besucher ein vollständiges Bild der Kultur und der Arbeit des kleinen Ländchens. Eine grosse Schweizer Sonderabteilung bekundet die enge Verbundenheit Liechtensteins mit unserm Lande. Die internationale Briefmarken-Spezierschau wird viele Fachleute anlocken.

Erntefeier, Bauern- und Handwerkerumzug, Winzerfestwagen, Trachtenschau, Sängertag, Kinderfest, Preisturnen, Lichtabend und Feuerwerk machen die drei Ausstellungs-sonntage zu Höhepunkten der ganzen Veranstaltung. Für die Wochentage sind fachliche Veranstaltungen wie Bauerntage, Frauentag und Gewerbetag vorgesehen. Die ganze Ausstellung wird wesentlich dazu beitragen, die Beziehungen zwischen der Schweiz und Liechtenstein im günstigen Sinne zu beeinflussen.

Course de côte Montreux—Caux

30 septembre

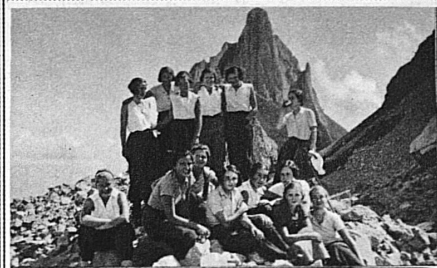
Comptant pour le Championnat Suisse 1934, la course de côte Montreux—Caux sera disputée pour la quatrième fois le dimanche 30 septembre. La participation s'annonce particulièrement brillante, et les spectateurs sont certains d'assister à une course ardemment disputée. Des dispositions ont été prises pour transporter à Glion et à Caux, et aux meilleurs conditions, tous ceux qui voudront assister à cette intéressante compétition.



Sennrütt
bringt Gesundheit.

denn Natur und individuelle Behandlung ergänzen sich bei uns einzigartig. Aufklärungsschrift No. P55 verlangen.

Sennrütt 900m.ü.M.
KURANSTALT DEGERSHEIM



Prof. Buser's Voralpine Töchterinstitute

Alle Schulstufen · Matura · Handelsdiplom
Haushalt · Sommer- und Wintersport

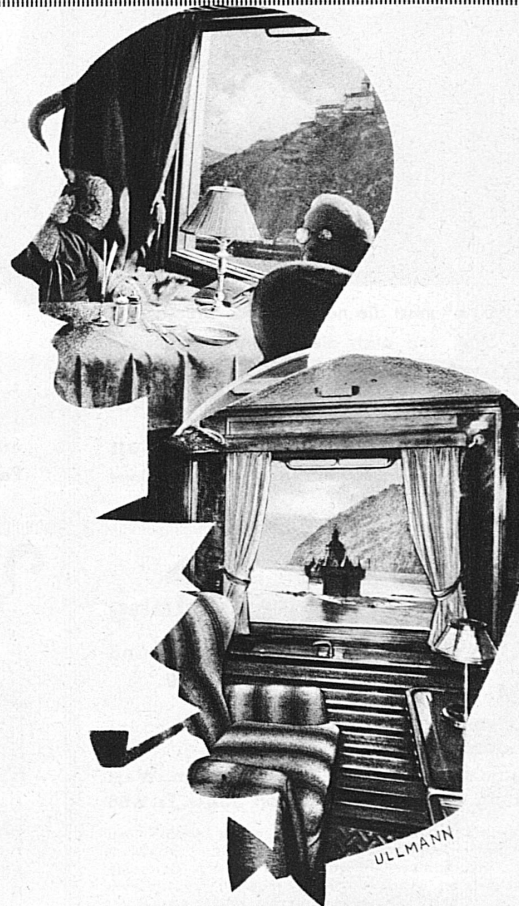
Teufen

Säntisgebiet, via St. Gallen
mit gesondertem **Kinderhaus**

Chexbres

sur Vevey, Genfersee
Hauptsprache Französisch

Herbstschulbeginn Mitte September



- Die Schlafwagen und Speisewagen für den verwöhnten und anspruchsvollen Reisenden
- Les wagons-lits et wagons-restaurants de la Mitropa donnent entière satisfaction aux voyageurs les plus exigeants
- Le carrozze-letti e le carrozze ristoranti della Mitropa soddisfano i viaggiatori più raffinati ed esigenti
- The Sleeping and Restaurant cars of the Mitropa give entire satisfaction to the most experienced and exacting travellers

MITROPA

Holz-Pflaster

FÜR FABRIK- UND WERKSTATTBÖDEN.

Sägewerk & Imprägnieranstalt in Glattbrugg b. Zürich.

E. HÜNI & CIE ZÜRICH

Sonnenbergstrasse 86

TeL. BÜRO ZÜRICH, LAGER GLATTBRUGG U. PRIVAT 43190.

Mach Dich frei

VON **HYPOTHEK** UND **MIETE**

Stellt ewig für Zinsen und Miete zu arbeiten, schaffst Du Dir mit demselben Geld einen schuldenfreien Eigenheim

Jedem mit geringem Eigenkapital steht der Weg offen.

Eigenheim A.-G., Basel

Hauptverwaltung: St. Jakobstrasse 23

Verlangen Sie Prospekt Nr. 20 oder unverbindlichen Vertreterbesuch