

Zeitschrift: SVZ Revue : offizielle Reisezeitschrift der Schweiz. Verkehrszentrale, der Schweiz. Bundesbahnen, Privatbahnen ... [et al.] = Revue ONST : revue de l'Office National Suisse du Tourisme, des Chemins de Fer Fédéraux, Chemins de Fer Privé ... [et al.]

Herausgeber: Schweizerische Bundesbahnen

Band: - (1934)

Heft: 9

Rubrik: Billige Fahrten = Voyages à bon marché

Nutzungsbedingungen

Die ETH-Bibliothek ist die Anbieterin der digitalisierten Zeitschriften auf E-Periodica. Sie besitzt keine Urheberrechte an den Zeitschriften und ist nicht verantwortlich für deren Inhalte. Die Rechte liegen in der Regel bei den Herausgebern beziehungsweise den externen Rechteinhabern. Das Veröffentlichen von Bildern in Print- und Online-Publikationen sowie auf Social Media-Kanälen oder Webseiten ist nur mit vorheriger Genehmigung der Rechteinhaber erlaubt. [Mehr erfahren](#)

Conditions d'utilisation

L'ETH Library est le fournisseur des revues numérisées. Elle ne détient aucun droit d'auteur sur les revues et n'est pas responsable de leur contenu. En règle générale, les droits sont détenus par les éditeurs ou les détenteurs de droits externes. La reproduction d'images dans des publications imprimées ou en ligne ainsi que sur des canaux de médias sociaux ou des sites web n'est autorisée qu'avec l'accord préalable des détenteurs des droits. [En savoir plus](#)

Terms of use

The ETH Library is the provider of the digitised journals. It does not own any copyrights to the journals and is not responsible for their content. The rights usually lie with the publishers or the external rights holders. Publishing images in print and online publications, as well as on social media channels or websites, is only permitted with the prior consent of the rights holders. [Find out more](#)

Download PDF: 18.02.2026

ETH-Bibliothek Zürich, E-Periodica, <https://www.e-periodica.ch>

flug wird er versuchen, diese oder jene unter gewaltigen Schwierigkeiten begangene Route, einen Biwakplatz oder eine Klubbhütte, wo er schöne Stunden verlebt hat, zu finden. Manches Geheimnis, das für ihn der eine oder andere Berg bot, enthüllt sich urplötzlich aus dieser völlig neuen Perspektive. Ein grossartiges Bild breitet sich vor uns aus. Bekannt und doch wieder fremd.

Alpenflüge können den Bergsport niemals ersetzen. Im Gegenteil sogar, gerade nach einem solchen Fluge, bei dem sich filmartig ein gewaltiges Naturbild vor uns abgerollt hat, entsteht beim wahren Naturfreund erst recht der Wunsch, dieses oder jenes Gebiet, über das er nur minutenlang im 160km-Tempo schwebte, bei nächster Gelegenheit in aller Ruhe und Beschaulichkeit zu begehen. Und andererseits wird aber auch gerade der Alpenflug als wahre Krönung einer Touristenkarriere aufgefasst und bewertet werden können.

Glaube mir, lieber Natur- und Bergfreund, Du kennst Dein Land und Deine Alpen erst dann, wenn Du, gleich dem Adler, erst selbst einmal über dem Gipfelmeer geschwebt hast! Eine neue Welt wird Dir erschlossen, und Eindrücke wirst Du empfangen, die Dich auf Deinem weitem Lebensweg als kostbares Gut immer begleiten werden. Wann kommst Du mit? W. D.

Billige Fahrten voyages à bon marché

von Aarau Gesellschaftsfahrten

8./9. September: nach Brünig - Meiringen - Grimsel - Furka - Göschenen und zurück. Pauschalpreis Fr. 41.50.

16. September: nach Bürgenstock - Fürigen und zurück. Fahrpreis Fr. 8.45.

23. September: auf das Briener Rothorn und zurück. Pauschalpreis Fr. 24.50.

30. September: nach Gurnigel - Gantrisch (2177 m) und zurück. Fahrpreis Fr. 12.50.

von Basel Verwaltungsextrazüge

2. September: ins Gotthardgebiet und zurück. Fahrpreis für Andermatt Fr. 14.15, Airolo Fr. 13.55, Gletsch Fr. 19.25, Disentis Fr. 20.90.

22. September: nach Montreux und Genf, über Neuchâtel (Schweiz. Trachtenfest in Montreux). Einzeltückreise innert 10 Tagen. Fahrpreis für Lausanne Fr. 15.40, Montreux Fr. 16.80, Genf Fr. 18.90.

30. September: nach Neuchâtel und zurück (Winzerfest). Fahrpreis Fr. 7.35. Verbilligte Fahrt La Coudre - Chaumont Fr. 1.80.

30. September: ins Jungfraugebiet und zurück. Fahrpreis für Schynige Platte Fr. 15.40, Mürren Fr. 16.40, Kl. Scheidegg Fr. 19.40, Jungfrauoch Fr. 31.40.

Gesellschaftsfahrten

9. September: nach Zürich - Rapperswil und zurück. Fr. 10.65.

9.—12. September: in den Nationalpark - Stelvio - Meran - Reschenpass - Engadin - Flüela - und zurück. Pauschalpreis zirka Fr. 125.—.

22./23. September: mit der Centovallbahn

Montreux

22—23 septembre 1934

Fête Nationale des Costumes Suisses

3500 participants 2 cortèges 3 représentations populaires

Nombreux trains spéciaux à prix réduit

Décoration spéciale de la ville

Lloyd Triestino

Vereinigte Flotten Lloyd Triestino - Marittima Italiana - Sitar

5 grosse Expressdienste

Aegypten • Cypern-Palästina

Griechenland-Istanbul • Indien • China

Vergnügungsreisen im Mittelmeer

mit den Touristenlinien
Abfahrten alle 14 Tage von der Adria
und vom Mittelmeer



Auskünfte und Belegung der Plätze bei der behördlich patentierten Generalagentur für Passage und Auswanderung

«Suisse-Italie S.A.» Sitz in Zürich, Bahnhofstr. 80

Platzbelegung auch durch sämtliche patentierten Reisebureaux



Rigi-Kaltbad mit Pilatus und Berner Alpen

Die

Vitznau- Rigi-Bahn

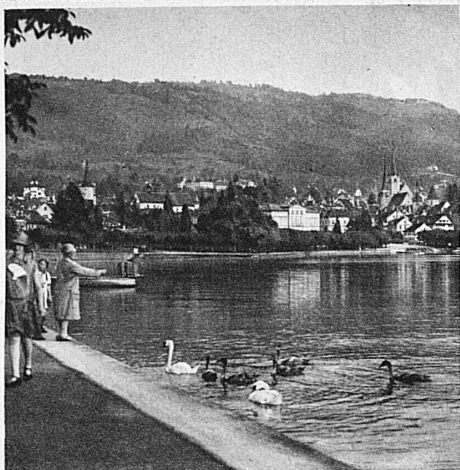
via Vierwaldstättersee

führt zu den weltberühmten Aussichtspunkten

**Rigi-Kaltbad u. Rigi-Kulm
Schönster Herbstausflug**

Stark verbilligte Sonntags-
und Gesellschaftsfahrten

Auskunft durch die Betr.-Direktion Vitznau
Telephon Nr. 2 u. 45



Zugersee

Zugerland

Aegerisee

clair...

plus
clair

FABRICAT SUISSE
LUXRAM
S.A. LUMIERE GOLDAU

P

VERLANGT
AUSDRÜCKLICH

PEDRONI

G O L D B A N D

Das Kennzeichen der Brissago
höchster Klasse

Alleinfabrikant: S. A. RODOLFO PEDRONI, CHIASSO



Benützen Sie jetzt im Herbst die vielen Gelegenheiten zu billigen Reisen in der Schweiz

nach Locarno und zurück. Pauschalpreis zirka Fr. 53.—.

29./30. September: nach Lugano und zurück. Pauschalpreis inkl. Motorbootfahrt auf dem Luganersee zirka Fr. 45.—.

29./30. September: nach Einsiedeln und zurück. Rückfahrt via Wädenswil - Zürich. Pauschalpreis zirka Fr. 25.—.

von Bern Verwaltungsextrazüge

9. Sept.: nach Basel und zurück. Fr. 6.95.

23. September: nach Montreux - Genf und zurück, via Romont (Schweiz. Trachtenfest in Montreux). Fahrpreis nach Lausanne Fr. 6.40, Montreux Fr. 7.85, Genf Fr. 10.05. Via Thun - Zweisimmen nach Montreux Fr. 13.85.

30. September: nach Neuchâtel und zurück (Winzerfest). Fahrpreis Fr. 4.10. Verbilligte Fahrt La Coudre - Chaumont Fr. 1.80.

15. September: nach Schynige Platte - Grindelwald - Mürren - Kleine Scheidegg - Jungfrauoch und zurück, org. von der Lötschbergbahn. Fahrpreis nach Schynige Platte Fr. 6.85, Mürren Fr. 9.85, Kleine Scheidegg Fr. 12.85, Jungfrauoch Fr. 24.85.

von Biel Verwaltungsextrazüge

9. Sept.: nach Basel und zurück. Fr. 6.50.

23. September: nach Montreux - Genf und zurück (Schweiz. Trachtenfest in Montreux). Fahrpreis für Lausanne Fr. 6.80, Montreux Fr. 8.30, Genf Fr. 9.70.

Gesellschaftsfahrten

2. September: nach Niesenkuhl und zurück. Rückfahrt mit Schiff Spiez - Thun. Fr. 12.55.

9. September: nach der Schynigen Platte und zurück. Fr. 14.90.

22., 23., 29. u. 30. September: nach Lugano und zurück. Fr. 29.40. Einzelmehrere innert 10 Tagen.

30. September: nach Kandersteg, Oeschinen-see, Blausee und zurück. Fr. 9.65.

Jeden Samstag und Sonntag: nach Zürich, mit beliebiger Einzelmehrere innert 10 Tagen. Fr. 12.15.

vom Bodensee Verwaltungsextrazug

2. September: nach Graubünden und zurück. Fahrpreis von Rorschach und Romanshorn: nach Chur Fr. 6.— bzw. Fr. 6.90, Davos

Fr. 14.35/Fr. 15.25, Arosa Fr. 10.50/Fr. 11.40, St. Moritz und Pontresina Fr. 20.70/Fr. 21.60.

von Brig Extrazug

23. September: nach Montreux und zurück (Schweiz. Trachtenfest). Fahrpreis f. Lausanne Fr. 9.30, Montreux Fr. 7.85, Genf Fr. 12.95.

von Buchs (St. G.) Verwaltungsextrazug

9. September: nach Zürich, Luzern und zurück. Fahrpreis nach Zürich Fr. 7.—, Zug Fr. 7.30, Luzern Fr. 9.—.

von Chur Verwaltungsextrazug

9. September: nach Zürich, Luzern und zurück. Fahrpreis nach Zürich Fr. 7.60, Zug Fr. 7.90, Luzern Fr. 9.65.

de Delémont, Bienne, Berne

Train spécial

9 septembre: pour l'Oberland bernois et retour. Prix de Berne: Schynige Platte Fr. 8.85, Mürren Fr. 9.85, Grindelwald Fr. 7.85, Kleine Scheidegg Fr. 12.85, Jungfrauoch Fr. 24.85.

de Genève-Cornavin Trains spéciaux

23 septembre: pour Montreux et retour (Fête suisse des Costumes). Fr. 5.55.

30. septembre: pour Neuchâtel et retour (Fête des Vendanges). Fr. 7.90. La Coudre - Chaumont et retour Fr. 1.80.

30 septembre: pour Sion et retour. Fr. 9.75.

von Linthal Verwaltungsextrazug

9. September: nach Zürich, Luzern und zurück. Fahrpreis nach Zürich Fr. 5.55, Zug Fr. 5.85, Luzern Fr. 7.60.

du Locle-Ville Trains spéciaux

22 et 23 septembre: pour Montreux, Genève et retour (Fête suisse des Costumes à Montreux). Prix: à Lausanne Fr. 8.05, Montreux Fr. 9.55, Genève Fr. 10.95.

30 septembre: pour Neuchâtel et retour (Fête des Vendanges). Fr. 3.65. La Coudre - Chaumont et retour Fr. 1.80.

von Luzern Verwaltungsextrazüge

9. Sept.: nach Basel und zurück. Fr. 6.20.

von der Ostschweiz Gesellschaftsfahrten

8./9. September: über den Splügenpass - Chiavenna - Bergell - St. Moritz - Alp Grüm und zurück. Pauschalpreis von Winterthur und Wattwil Fr. 78.—, St. Gallen und Romanshorn Fr. 74.—, Wil, Frauenfeld und Weinfelden Fr. 76.—.

12./13. September: nach der Grimsel - Furka und zurück. Pauschalpreis ab St. Gallen und Wattwil Fr. 58.—, ab Wil Fr. 56.—.

17./20. September: über den Flüelapass - Schuls - Ofenberg - Stelvio - Meran - Reschenpass - Schuls - St. Moritz und zurück. Pauschalpreis von Winterthur und Wattwil Fr. 128.—, St. Gallen und Romanshorn Fr. 124.—, Wil, Frauenfeld und Weinfelden Fr. 126.—.

von Rüti (Zürich) Gesellschaftsfahrten

9. September: auf die Rigi und zurück. Fahrpreis und Verpflegung Fr. 18.— bis Fr. 19.—.

22./23. September: nach dem Niesen, Oeschinensee u. zurück. Pauschalpreis Fr. 47.— bis Fr. 49.—.

29./30. September: nach Locarno und zurück. Pauschalpreis Fr. 43.— bis Fr. 45.—.

6./7. Oktober: nach Lugano und zurück. Pauschalpreis Fr. 47.— bis Fr. 49.—.

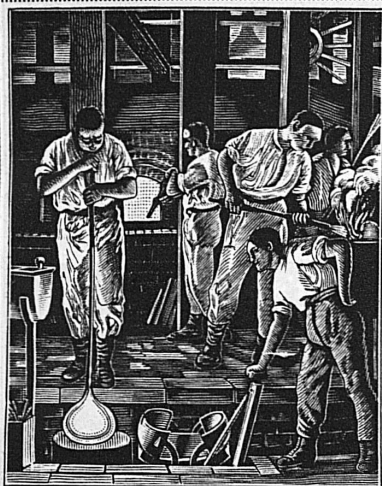
Buffets^R



RASCH GUT ESSEN...

SERVICE RAPIDE • TABLE SOIGNÉE

Was unsere Bahnhofbuffets in Küche, Keller und Bedienung leisten, ist weit über die Grenzen des Landes rühmlichst bekannt. Die Bundesbahnen sorgen für helluftige Räume, kontrollieren die Preise und überwachen die gute Führung. Die Bahnhofrestaureure bieten das Beste für Gaumen und Magen und gestalten die Buffets zu Gaststätten von behaglicher Wärme. Der starke einheimische Besuch ist der beste Beweis für die Qualität des Gebotenen.



Aus einheimischem Material wird das widerstandsfähige schöne grüne Bülacherglas hergestellt. Nebenstehendes Bild einer Werkstelle zeigt Ihnen, wie aus diesem Glas heute noch von Hand Glasballons und die bekannten grünen Einmachflaschen „Bülach“ verfertigt werden. Daneben liefern moderne Maschinen mit grösster Gleichmässigkeit an Inhalt und Gewicht, Flaschen für alle möglichen Zwecke, für Wein, Bier, Likör, Mineralwasser, Säuren usw. Wir verfügen über ein Glas von grösster Bruchfestigkeit und sind in stand, jedes Quantum Flaschen in kürzester Frist zu billigem Preise zu liefern. - Verlangen Sie unsere Preisliste mit Angabe Ihres Bedarfes

Glashütte Bülach AG. in Bülach

Flaschenfabrik

Telephon Nr. 5

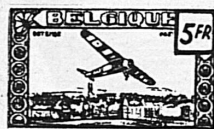


55000 m² misst die neue Dixence-Druckleitung in Sion, und auch diese wurde wieder mit **Inertol** und Inertol-dick gegen Rost geschützt. Inertol ist reines Schweizer Fabrikat.

Martin Keller & Co., Wallisellen
Zürich

Inh. Martin Keller & Hartwig Hübner

Zu verkaufen 1 Briefmarkensammlung



von Belgien und
Luxemburg

Diese Sammlung umfasst 227 Stück

garantiert echte Marken, früherer **Nom. Wert belg. Fr. 240.—**, jetzt noch **Schw. Fr. 2.80**

Inhalt: Ausgaben von 1863–1933, König Leopold I und Albert I, Jubiläums- und Jahrhundertfeiern, Stahlhelm, Piccard, Straßporto, Postpakete, Eisenbahn, Besetzung in Belgien und Deutschland, Flugpost, Trauermarken König Albert, Höchstwerte bis Fr. 20.—, Luxemburg: Grossherzog (in) Adolf und Wilhelm, Marie und Charlotte, alle Ausgaben Flugpost. — Gleichzeitig legen wir eine schöne Auswahlendung mit billigster Berechnung bei.

Eugen Sekula AG. Steigerweg 15, **Luzern**
Postcheckkonto VII 612



La

„Basquette“

(Marke geschützt)



Felber's neue **Schweizermütze** die beliebte Sport- und Reismütze für Sommer und Winter ist in den einschl. Detailgeschäften erhältlich.
Fabrikanten: Felber & Co., Wädenswil



Das muss ein

AGA-Herd

sein!

Der **AGA-Herd** speichert die Wärme auf, er schickt sie nicht in das Kamin. Er brennt ununterbrochen. Kocht, backt, brät, dörft, heizt die Küche und liefert täglich bis 240 l heisses Wasser für Bad, Toilette, Küche und Waschhaus. Betriebskosten pro Tag für Familien bis 12 Personen

20 bis 30 Rappen

Verlangen Sie Prospekt durch

AGA Aktiengesellschaft, Pratteln

von St. Gallen Verwaltungsextrazug

2. September: nach Graubünden und zurück. Fahrpreis für Chur Fr. 6.95, Davos-Platz Fr. 15.25, Arosa Fr. 11.45, St. Moritz und Pontresina Fr. 21.65.

Gesellschaftsfahrten

8./9. September: nach Thusis - Splügen - Chiavenna - St. Moritz - Alp Grüm - Chur und zurück. Pauschalpreis Fr. 65.50.

12./13. September: nach Luzern - Brünig - Grimsel - Furka - Andermatt - Flüelen (Schiff) - Luzern und zurück. Pauschalpreis Fr. 57.—.

17.—20. September: nach Davos - Flüela - Schuls-Tarasp - Ofenberg - Stelvio - Meran - Reschenpass - St. Moritz - Chur und zurück. Pauschalpreis Fr. 124.—.

29./30. September: nach Lugano (Gotthard) - Monte Generoso und zurück. Pauschalpreis Fr. 74.—.

von Schaffhausen Gesellschaftsfahrten

9. September: nach Vierwaldstättersee - Pilatus und zurück. Fr. 16.80.

22./23. September: ins Tessin und zurück. Pauschalpreis Fr. 48.50.

von Solothurn Gesellschaftsfahrt

9. September: nach Zermatt - Gornergrat und zurück. Fr. 28.—.

des Verrières, Buttes et St-Sulpice

Train spécial

30 septembre: pour Neuchâtel et retour (Fête des Vendanges). Prix: des Verrières Fr. 2.60, St-Sulpice Fr. 2.25, Buttes Fr. 2.30. La Coudre - Chaumont et retour Fr. 1.80.

von Wil Gesellschaftsfahrt

29./30. September: nach Lugano - Monte Generoso u. zurück. Pauschalpreis Fr. 72.—.

von Winterthur Verwaltungsextrazug

30. September: nach Neuchâtel und zurück (Winzerfest). Fahrpreis Fr. 11.35. La Coudre - Chaumont und zurück Fr. 1.80.

von Wohlen Verwaltungsextrazug

9. Sept.: nach Basel und zurück. Fr. 4.70.

von Zürich Verwaltungsextrazüge

2. September: nach Graubünden und zurück. Fahrpreis nach Chur Fr. 7.60, Davos-Platz Fr. 15.95, Arosa Fr. 12.10, St. Moritz und Pontresina Fr. 22.30.

9. September: nach Basel u. zurück. Fr. 5.80.

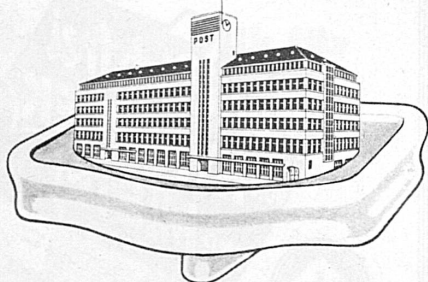
9. September: nach St. Gallen, Appenzellerland und zurück. Fahrpreis für St. Gallen Fr. 5.50, Appenzell (via Herisau) Fr. 7.05 (via St. Gallen Fr. 8.—), Weissbad (via Herisau) Fr. 7.65 (via St. Gallen Fr. 8.60), Trogen Fr. 7.—.

22. September: nach Montreux - Genf und zurück (Schweiz. Trachtenfest in Montreux). Einzelmehrere innert 10 Tagen. Fahrpreis für Lausanne Fr. 16.70, Montreux Fr. 18.20, Genf Fr. 20.35.

Gesellschaftsfahrt

9. September: nach Brünig - Meiringen - Rosenlaui - Briener Rothorn und zurück. Fahrpreis für Brünig-Hasliberg Fr. 7.—, Briener Rothorn Fr. 14.—.

Austausch-Extrazug nach Strassbourg. 9. September, veranstaltet von den SBB in Verbindung mit der « Commission alsacienne du Grand Tourisme ». Messe-Ausstellung usw. Fahrpreise von St. Gallen Fr. 18.50, Schaffhausen Fr. 16.—, Zürich Fr. 13.—, Zug Fr. 15.—, Rheinfelden Fr. 8.50 usw.



Laufen Feuerton ist bestes keramisches Schweizermaterial und **allen** Auslandsprodukten ebenbürtig. Unser Feuerton ist haarrissfrei und infolge seiner harten Glasur äusserst widerstandsfähig. Feuerton ist blendend weisses Material, das dem Waschtisch Form und Eleganz verleiht. Feuerton hat sich seit Jahrzehnten vorzüglich bewährt.

A.-G. für Keramische Industrie Laufen

