

**Zeitschrift:** SVZ Revue : offizielle Reisezeitschrift der Schweiz. Verkehrszentrale, der Schweiz. Bundesbahnen, Privatbahnen ... [et al.] = Revue ONST : revue de l'Office National Suisse du Tourisme, des Chemins de Fer Fédéraux, Chemins de Fer Privé ... [et al.]

**Herausgeber:** Schweizerische Bundesbahnen

**Band:** - (1934)

**Heft:** 2

**Rubrik:** Was Sie hören sollten

### **Nutzungsbedingungen**

Die ETH-Bibliothek ist die Anbieterin der digitalisierten Zeitschriften auf E-Periodica. Sie besitzt keine Urheberrechte an den Zeitschriften und ist nicht verantwortlich für deren Inhalte. Die Rechte liegen in der Regel bei den Herausgebern beziehungsweise den externen Rechteinhabern. Das Veröffentlichen von Bildern in Print- und Online-Publikationen sowie auf Social Media-Kanälen oder Webseiten ist nur mit vorheriger Genehmigung der Rechteinhaber erlaubt. [Mehr erfahren](#)

### **Conditions d'utilisation**

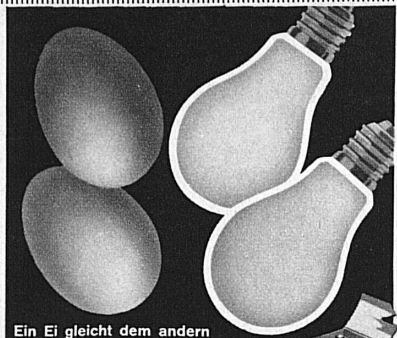
L'ETH Library est le fournisseur des revues numérisées. Elle ne détient aucun droit d'auteur sur les revues et n'est pas responsable de leur contenu. En règle générale, les droits sont détenus par les éditeurs ou les détenteurs de droits externes. La reproduction d'images dans des publications imprimées ou en ligne ainsi que sur des canaux de médias sociaux ou des sites web n'est autorisée qu'avec l'accord préalable des détenteurs des droits. [En savoir plus](#)

### **Terms of use**

The ETH Library is the provider of the digitised journals. It does not own any copyrights to the journals and is not responsible for their content. The rights usually lie with the publishers or the external rights holders. Publishing images in print and online publications, as well as on social media channels or websites, is only permitted with the prior consent of the rights holders. [Find out more](#)

**Download PDF:** 05.04.2026

**ETH-Bibliothek Zürich, E-Periodica, <https://www.e-periodica.ch>**



Ein Ei gleicht dem andern  
Eine Glühlampe der andern

aber nur äusserlich. Auf den innern Wert kommt es an. Beim Ei ist das Rätsel bald gelöst. Bei der Glühlampe aber kann nur die Fabrikmarke, das eingetragene und auf der Lampe eingebrannte Qualitätszeichen des Fabrikanten, Gewähr bieten. Qualität bei der Glühlampe aber heisst: grösstmögliche Oekonomie bei maximaler Lichtstärke.

Nur in Elektrofachgeschäften erhältlich

Das bieten Ihnen die bewährten innenmattierten

# LUXRAM

+ Standard + Lampen

in der roten Packung der

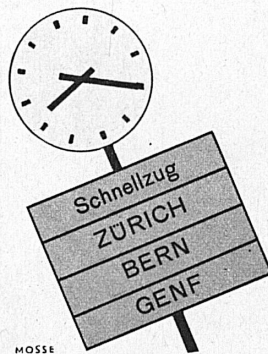
## LICHT AG.

Vereinigte Glühlampenfabriken Goldau



### Pas un instant à perdre!

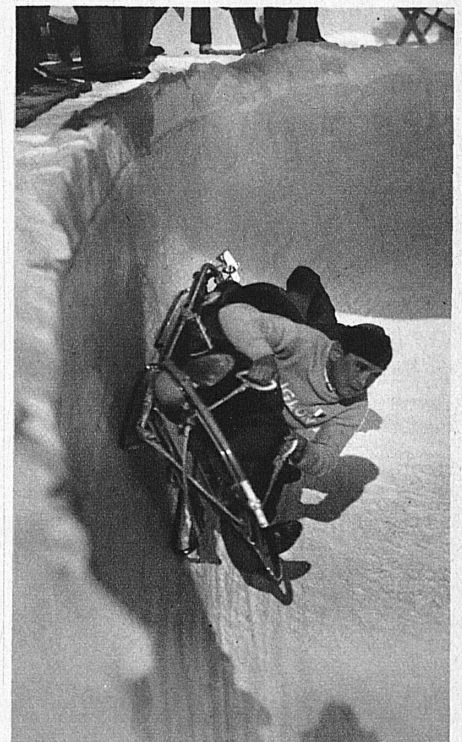
Le train n'attendra pas... Les minutes sont comptées... C'est alors que l'on apprécie une bonne cuisinière à gaz! Un tour de robinet donne instantanément la chaleur désirée, vous pouvez cuire sur un, deux, trois et même quatre trous à la fois. Que de temps gagné, sans bousculade et sans nervosité! A l'heure dite, tout est terminé... «Madame est servie!» - Car une cuisinière à gaz est aussi exacte que l'horloge d'une gare, aussi rapide avec le rythme accéléré de nos journées.



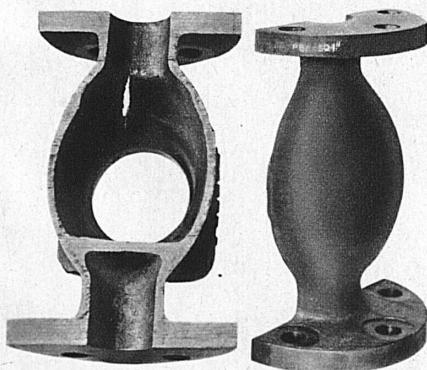
MOSSE

## was Sie hören sollten

1. Februar, 18.30 Uhr : S. Leonhard Lötischer von Büren liest aus eigenen Werken: «Aus dem rhätischen Volksleben.» Radio-Basel.
2. Februar, 19.30 Uhr : 90 Minuten mit Ralph Benatzky (nach Wien übertragen). Radio-Bern.
- 2 février : La chanson d'Eve, Gabriel Fauré (Le Carillon), par Sottens.
3. Februar, 10 Uhr (auch 14 Uhr) : Reportage vom Militär-Ski-Stafettenlauf in Andermatt. Radio-Bern.  
19.15 Uhr : Thomas Mann liest. Radio-Bern.
- 3 février : La Missa Solemnis (O. S. R. et Ansermet), par Sottens.
4. Februar, 13.40 Uhr: «Unter der Dorfblinde», Volksliederspiel von Alex. Furrer, aufgeführt von der Dramatischen Vereinigung Wangen b. Olten (Solothurner Volkslieder mit verbindendem Text). Radio-Basel.
4. Februar; 15.30 Uhr : Uebertragung des Festkonzertes des Männerchors Chur aus der St. Martinskirche, anlässlich des 25jährigen Dirigenten-Jubliäums von Ernst Scherri (Hauptwerk: Brahms: Ein deutsches Requiem). Radio-Zürich.
- 5 février. Causerie : Pour une meilleure publicité touristique :
  1. le goût des voyages est de l'ordre de la Suisse ? Rousseau, Schiller, Byron. Freudenpoésie,
  2. il faut l'invitation des poètes pour le susciter. Qui a fait la première publicité de la berg, Aberli, Lory, Calamo, Diday, etc.,
  3. les moyens d'appel changent, mais le principe demeure;
  4. quelques faits nouveaux et leurs conséquences;
 par Radio-Lausanne.
7. Februar, 18.30 Uhr : Nidlete und Metzgete. Volksbräuche in der Ostschweiz. Vortrag von A. Helbling, St. Gallen. Radio-Zürich.
8. Februar, 10.20 Uhr : Schulfunksendung : Was sagt der Arzt zum Sport der Jugend ? Radio-Zürich.
- 8 février : Concert série B. (voir série transmise à U. I. R. par Sottens)



Die Weltmeisterschaft im Zweierbob wird am 3. und 4. Februar in Engelberg spannende Momente bieten



Dampf-Ventil aus P. M. G. - Metall, das einen Druck bis zur Zerstörung von 380 kg/cm<sup>2</sup> ausgehalten hat. Kupfer 88%, Härtner 10%, Zink 2%, Wandstärke am Bruch 4 mm

## Schweizer. Metallwerke Selve & Co. Thun

40% Materialersparnis  
bei Verwendung unserer  
P.M.G. Spezialbronzen  
unerreicht in

**Festigkeit, Korrosionsbeständigkeit**

**Lebensdauer**

## was Sie hören sollten

**9. Februar, 19.45 Uhr:** Leute und Volk von Trub (Emmental). Radio-Bern.

**12. Februar, 18.30 Uhr:** Die Bezwingung der Arktis auf dem Luftwege. Vortrag von Dr. E. Tilgenkamp. Radio-Zürich.

19.50 Uhr: Radio-Stunde des Zürcher Stadttheater-Ensembles. Radio-Zürich.

**13. Februar, 19.20 Uhr:** Einführungskurs in das Schweizerdeutsch von Prof. von Greyerz. Radio-Bern.

19.50 Uhr: De Wartsaal. Es Hörspiel von Hans Rych (Ursendung).

**13 février:** Populaire municipal avec Witkowsky, par Sottens.

**14. Februar, 20 Uhr:** Uebertragung aus dem Stadttheater Zürich: « Der Freischütz ». Radio-Zürich.

**15 et 17 février:** Reportage courses FIS St-Moritz (Dehorter-Suès), par Sottens.

**16. Februar, 19.20 Uhr:** Der Aussenhandel der Schweiz im Januar 1934 (K. Acklin). Radio-Bern.

20 Uhr: Nachtlieder, neue Kompositionen des Schweizer Komponisten Richard Flury (Uraufführung). Radio-Bern.

21.10 Uhr: Brahms im Hause Widmann. Musikalisch-literarische Sendung. Radio-Bern.

**17. Februar, 21.10 Uhr:** Fastnachtsunterhaltung. Vom Leben und Treiben der Basler Fastnacht. Umzüge der Cliques, Trommler- und Pfeifergruppen, Schnitzelbank.

**18. Februar, 13.30 Uhr:** Vorträge der Ländlerkapelle « Sardona » Ragaz.

17.30 Uhr: Vortrag in Valsler-Deutsch (Hans Valär, Davos), « Dr Türligiger ». Beides Radio-Zürich.

**20. Februar, 18.30 Uhr:** Einführungskurs in das Schweizerdeutsch von Prof. v. Greyerz. Radio-Bern.

**23. Februar, 21.10 Uhr:** Populäres Konzert, nach Dänemark übertragen. Radio-Bern.

**24. Februar, 16 Uhr:** Die Sekundarschule Uetligen singt und spielt im Studio Bern.

**26. Februar, 19.50 Uhr:** « Volkstümliche Schweizermusik », Sendung für die österreichischen Sender. (Kinderchöre, Männerchöre, Gemischte Chöre, Soli, Jodellieder, Ländlerkapelle, Handharmonika, Alphorn). Radio-Zürich.

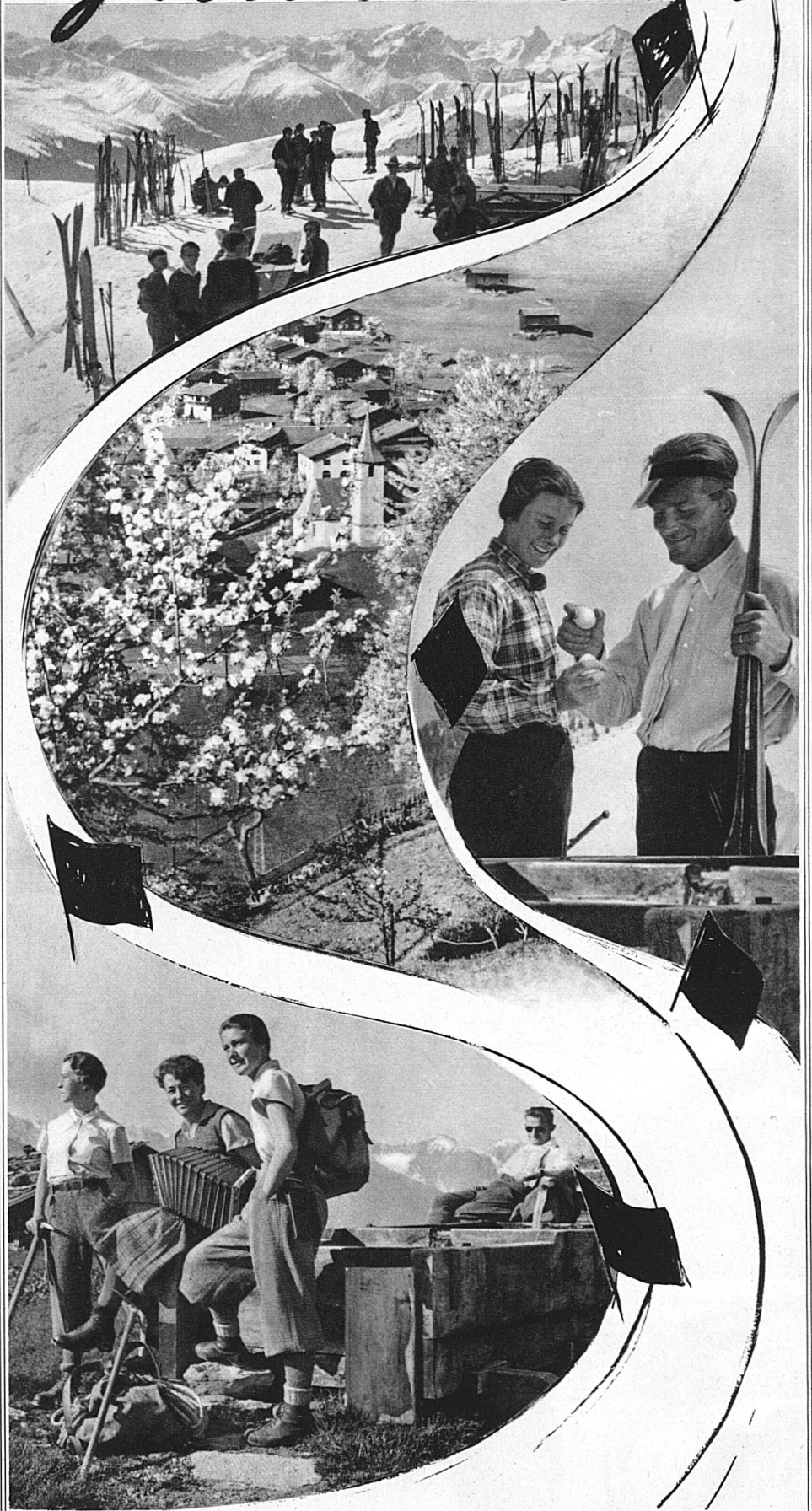
**28. Februar, 19.50 Uhr:** « Am Silbergletscher », Hörspiel von Paul Lang (Uraufführung). Radio-Zürich.

21.10 Uhr: Blasmusik Neuhausen. Radio-Zürich.

## les chemins de fer fédéraux transportent chaque mois 10 millions de voyageurs

Le présent numéro de la Revue ONST a été tiré à 21.000 exemplaires, dont 15.000 sont déposés dans les voitures des chemins de fer fédéraux et des 40 plus importants chemins de fer privés. **Pour augmenter la valeur des annonces, toutes les pages contiennent du texte rédactionnel.** L'abonnement annuel, pour 12 numéros, coûte 10 francs. Prix d'un numéro pris isolément: 1 franc. En vente dans les librairies de gare. Les commandes peuvent être adressées à la Rédaction de la Revue ONST à Zurich, Löwenstrasse 55 (case postale, Gare principale), ou à l'expédition: Imprimerie Büchler & C<sup>ie</sup>, à Berne, Marienstrasse 8, Tél. 27.733, Chèque postal III 5688.

# Graubünden



Nach herrlichem Vollwinter – mit Schwung in die sonnenlangen Oster-Skitage hinein – und durch Frühlingsblütenzauber hindurch in beschauliche Sommermonate

Illustrierte Prospekte und Reiseauskunft durch Offizielles Verkehrsbureau in Chur