

**Zeitschrift:** SVZ Revue : offizielle Reisezeitschrift der Schweiz. Verkehrszentrale, der Schweiz. Bundesbahnen, Privatbahnen ... [et al.] = Revue ONST : revue de l'Office National Suisse du Tourisme, des Chemins de Fer Fédéraux, Chemins de Fer Privé ... [et al.]

**Herausgeber:** Schweizerische Bundesbahnen

**Band:** - (1934)

**Heft:** 6

**Rubrik:** Billige Fahrten

### **Nutzungsbedingungen**

Die ETH-Bibliothek ist die Anbieterin der digitalisierten Zeitschriften auf E-Periodica. Sie besitzt keine Urheberrechte an den Zeitschriften und ist nicht verantwortlich für deren Inhalte. Die Rechte liegen in der Regel bei den Herausgebern beziehungsweise den externen Rechteinhabern. Das Veröffentlichen von Bildern in Print- und Online-Publikationen sowie auf Social Media-Kanälen oder Webseiten ist nur mit vorheriger Genehmigung der Rechteinhaber erlaubt. [Mehr erfahren](#)

### **Conditions d'utilisation**

L'ETH Library est le fournisseur des revues numérisées. Elle ne détient aucun droit d'auteur sur les revues et n'est pas responsable de leur contenu. En règle générale, les droits sont détenus par les éditeurs ou les détenteurs de droits externes. La reproduction d'images dans des publications imprimées ou en ligne ainsi que sur des canaux de médias sociaux ou des sites web n'est autorisée qu'avec l'accord préalable des détenteurs des droits. [En savoir plus](#)

### **Terms of use**

The ETH Library is the provider of the digitised journals. It does not own any copyrights to the journals and is not responsible for their content. The rights usually lie with the publishers or the external rights holders. Publishing images in print and online publications, as well as on social media channels or websites, is only permitted with the prior consent of the rights holders. [Find out more](#)

**Download PDF:** 05.02.2026

**ETH-Bibliothek Zürich, E-Periodica, <https://www.e-periodica.ch>**

Gleich zu Anfang erlebte das Zürcher Stadttheater unter der Leitung von Charlotte Birch-Pfeiffer (1837—1843) eine hohe Blütezeit. Ihr gelang es vor allem, ein gutes Ensemble heranzubilden. Richard Wagner, der schon 1850/1851 einige Opernvorstellungen dirigiert hatte, brachte in den Jahren 1852 und 1855 im Zürcher Stadttheater den «Fliegenden Holländer» und «Tannhäuser» mit durchschlagendem Erfolg zur Aufführung. Auch in der Dirigentenzeit von Lothar Kempter (1875—1915) bildeten Wagneraufführungen («Walküre» 1885 und «Parsifal» 1913) die künstlerischen Höhepunkte. Das Theater in der alten Barfüsserkirche brannte 1890 nieder. Schon 1891 wurde das neue Gebäude eingeweiht. Das Schauspiel erlebte eine neue Glanzperiode, als 1901 Alfred Reucker die Leitung des Theaters übernahm (bis 1921). Er vereinigte 1905 die Pfauenbühne mit dem Stadttheater und benutzte sie als Versuchsbühne. Heute sind die beiden Anstalten wieder getrennt. Das Stadttheater widmet sich nun ganz der Oper. Grosses Verdienst hat es sich erworben mit den Aufführungen der Werke unseres Schweizer Komponisten Othmar Schoeck. Die Richard Strauss-Festspiele, die der eben abgeschlossenen Saison die besondere Note gaben, zeigten das Zürcher Stadttheater im 100. Jahr seines Bestehens auf der vollen Höhe seiner grossen Leistungsfähigkeit.

## Billige Fahrten

### von Aarau Gesellschaftsreisen

17. Juni: nach dem Niesen und zurück. Preis Fr. 17.—.

23./24. Juni: nach Thun und Stockhorn (2192 m) und zurück. Preis Fr. 18.—.

24. Juni: nach Zürich - Weinfelden - Berg - Kreuzlingen - Meersburg - Insel Mainau - Romanshorn und zurück. Preis Fr. 17.50.

30. Juni/1. Juli: nach Göschenen-Kehlenalp-hütte und zurück. Preis (mit Nachtquartier) Fr. 14.90.

### von Basel Verwaltungsextrazüge

17. Juni: ins Gotthardgebiet und zurück. Fahrpreis nach Luzern Fr. 6.20, Brunnen Fr. 8.65, Flüelen Fr. 9.40, Altdorf Fr. 9.55, Amsteg Fr. 10.35, Göschenen Fr. 12.35, Airolo Fr. 13.55, Andermatt Fr. 14.15, Gletsch Fr. 19.25, Disentis Fr. 20.90. Für Einzelhin- oder Rückfahrt kleine Zuschläge.

24. Juni: nach Interlaken (via Belp) und zurück (via Münsingen). Fahrpreis nach Bern Fr. 6.95, Thun Fr. 8.85, Spiez Fr. 9.75, Interlaken oder Thunersee Fr. 11.20.

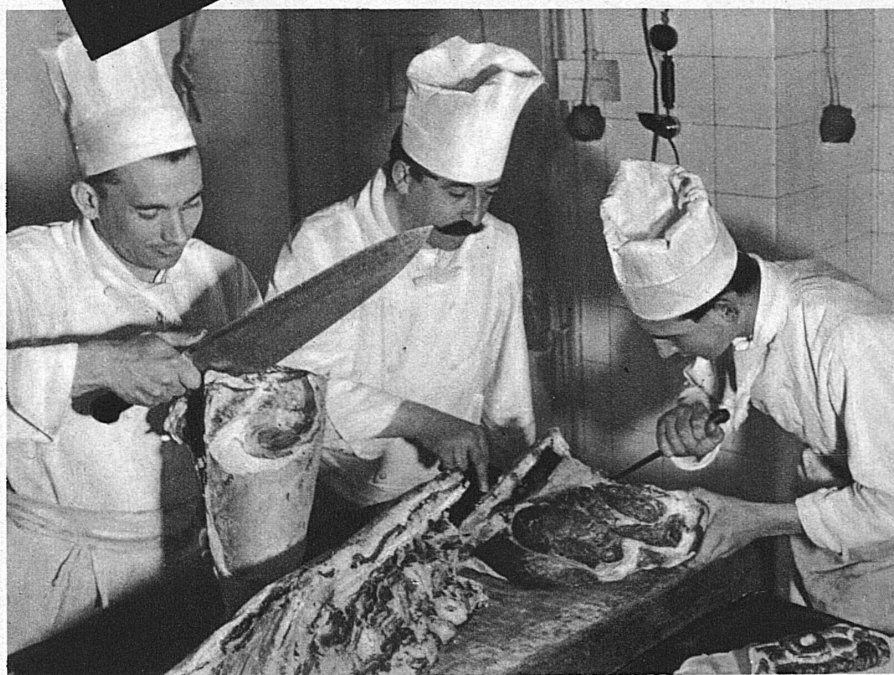
### Gesellschaftsreisen

9./10. Juni: nach dem Brienzer Rothorn - Meiringen und zurück (Besichtigung der Aareschlucht und der Reichenbachfälle). Fahrpreis III. Kl. Fr. 22.35, mit Unterkunft und Verpflegung zirka Fr. 35.—.

10. Juni: nach Romanshorn - Lindau - Friedrichshafen und zurück (Besichtigung des Luftschiffes Zeppelin). Fahrpreise III. Kl. Basel-Romanshorn retour Fr. 10.25, Basel-Friedrichshafen retour Fr. 12.50.

16./17. Juni: nach Wildhaus - Ragaz - Bad Pfäfers und zurück. Fahrpreis III. Kl. Fr. 20.75,

# Buffets<sup>R</sup>

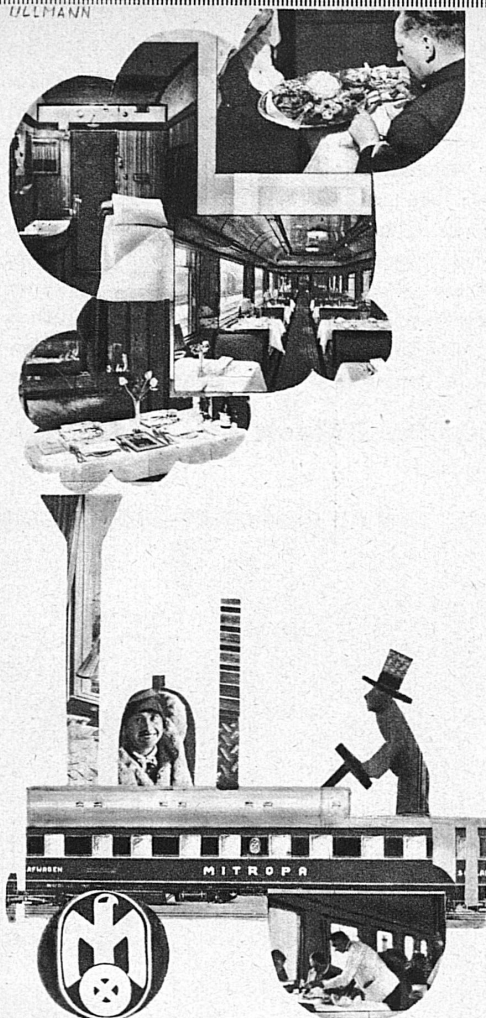


## RASCH GUT ESSEN...

### SERVICE RAPIDE • TABLE SOIGNÉE

Was unsere Bahnhofbuffets in Küche, Keller und Bedienung leisten, ist weit über die Grenzen des Landes rühmlichst bekannt. Die Bundesbahnen sorgen für helluftige Räume, kontrollieren die Preise und überwachen die gute Führung. Die Bahnhofrestaureure bieten das Beste für Gaumen und Magen und gestalten die Buffets zu Gaststätten von behaglicher Wärme. Der starke einheimische Besuch ist der beste Beweis für die Qualität des Gebotenen.

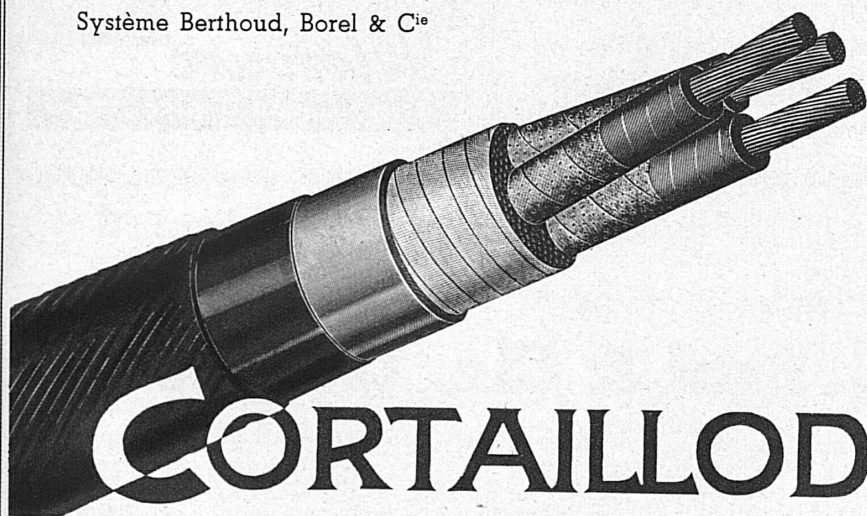




- Die Schlafwagen und Speisewagen für den verwöhnten und anspruchsvollen Reisenden
- Les wagons-lits et wagons-restaurants de la Mitropa donnent entière satisfaction aux voyageurs les plus exigeants
- Le carrozze-letti e le carrozze ristorante della Mitropa soddisfano i viaggiatori più raffinate ed esigenti
- The Sleeping and Restaurant cars of the Mitropa give entire satisfaction to the most experienced and exacting travellers

## Société d'Exploitation des Câbles Electriques

Système Berthoud, Borel & C<sup>ie</sup>



# CORTAILLOD

mit Unterkunft und Verpflegung zirka Fr. 35.—.

**17. Juni:** nach Luzern - Bürgenstock und zurück (Abstieg nach Ennetbürgen). Fahrpreis III. Kl. Basel - Luzern retour Fr. 7.65, Basel - Bürgenstock retour Fr. 11.55.

**23./24. Juni:** nach Flüelen - Klausen - Linthal und zurück (Dampferfahrt Rapperswil - Zürich). Fahrpreis III. Kl. Fr. 25.70, mit Unterkunft und Verpflegung zirka Fr. 40.—.

**24. Juni:** nach Interlaken - Berner Oberland und zurück. Fahrpreis Basel - Interlaken Fr. 15.15. Verbilligte Anschlussbillette für alle Bergbahnen des Berner Oberlandes in Interlaken erhältlich.

**30. Juni/1. Juli:** nach Zermatt - Gornergrat und zurück. Fahrpreis III. Kl. Fr. 46.45, mit Unterkunft und Verpflegung zirka Fr. 60.—.

### von Bern Verwaltungsextrarundfahrt

**17. Juni:** nach Thun - Interlaken - Schiff - Brienz - Meiringen - Brünig - Luzern - Langnau und zurück. Fahrpreis II. Kl. Fr. 13.15, III. Kl. Fr. 9.05.

### Gesellschaftsreisen

**3. Juni bis 9. September:** nach dem Bielersee (St. Petersinsel), an allen schönen Sonntagen. Fahrt auf dem See und die Rückreise ab Biel erfolgt beliebig am gleichen Tag.

**3. Juni bis 9. September:** An allen schönen Sonntagen Badefahrten an den Murtensee. Fahrpreis retour Fr. 2.80.

### de Genève-Cornavin Train spécial

**24 juin:** pour Interlaken (via Belp) et retour (via Münsingen). \* Prix : Fribourg Fr. 8.15, Berne Fr. 10.05, Thoune Fr. 11.95, Spiez Fr. 12.90, Interlaken ou Lac de Thoune Fr. 14.15.

### von Luzern Gesellschaftsreisen

**17. Juni:** nach Konstanz - Schiff - Untersee und Rhein - Schaffhausen und zurück. Preis inkl. Verpflegung Fr. 18.—.

**24. Juni:** nach St. Gallen - Autorundfahrt durch das Appenzellerland - St. Gallen - Zürich und zurück. Preis inkl. Verpflegung Fr. 22.—.

### de Montreux Voyages de sociétés

**17 juin :** pour Montana-Vermala et retour. Fr. 9.90.

**15 juin au 15 septembre:** pour Chamonix et retour (via Martigny), chaque jour. Prix en II<sup>me</sup> cl. Fr. 22.65, en III<sup>me</sup> cl. Fr. 14.75.

**1<sup>er</sup> juin au 28 septembre:** pour Zermatt (Gornergrat) et retour, chaque mercredi et vendredi. Prix en II<sup>me</sup> cl. Fr. 37.70, en III<sup>me</sup> cl. Fr. 25.80.

**1<sup>er</sup> juillet:** Tour du Lötschberg, par Zweisimmen - Spiez - Kandersteg, visite de Kippel, Brigue-Sion. Prix en II<sup>me</sup> cl. Fr. 25.—, en III<sup>me</sup> cl. Fr. 15.—.

**1<sup>er</sup> juin au 30 septembre:** pour le Grand St-Bernard et retour, chaque jour, par chemin de fer entre Montreux et Martigny et en autocar au delà. Prix en II<sup>me</sup> cl. Fr. 20.50, en III<sup>me</sup> cl. Fr. 18.50.

**Jusqu'au 6 octobre:** pour Genève et retour, chaque jour, aller en bateau et retour en chemin de fer. Prix en II<sup>me</sup> cl. Fr. 17.—, en III<sup>me</sup> cl. Fr. 13.60 (y compris la visite de la ville en autocar).

**Jusqu'au 30 octobre:** pour Stresa (Iles Borromées) et retour, chaque mardi et jeudi.



Prix en II<sup>me</sup> cl. Fr. 29.10, en III<sup>me</sup> cl. Fr. 19.65.

#### Voyage à forfait

7-9 juillet: aux Grisons, par Brigue - Disentis - St-Moritz et retour par Davos - Zurich - Lausanne. Prix à forfait de Montreux et Vevey en III<sup>me</sup> cl. Fr. 79.—. Supplément de Fr. 6.— pour le retour à volonté dans les 10 jours dès St-Moritz.

#### von Romanshorn, Weinfelden und Frauenfeld Gesellschaftsreise

26./27./28. Juni: nach Zermatt - Gornergrat - Genfersee - (Montreux) und zurück. Pauschalpreis von Romanshorn Fr. 114.—, Weinfelden und Frauenfeld Fr. 112.—.

#### von Rüti (Zürich), Gesellschaftsreisen

10. Juni: nach Linthal - Braunwald - Oberblegisee und zurück. Fahrpreis Fr. 7.—, 9.—, Verpflegung Fr. 3.50.

17. Juni: nach Stein a. Rh. - Konstanz - Meersburg - Mainau und zurück. Fahrpreis Fr. 9.— bis 11.—, Verpflegung Fr. 3.—.

23./24. Juni: nach Andermatt - Gotthard - Airolo - Ritomsee (Kraftwerk) und zurück. Fahrpreis Fr. 22.— bis 24.—, Verpflegung Fr. 19.—.

30. Juni/1. Juli: nach St. Moritz - Maloja - Alp Grüm und zurück. Fahrpreis Fr. 35.— bis 37.—, Verpflegung Fr. 23.—.

#### von St. Gallen Gesellschaftsreisen

9./10. Juni: nach Zürich - Bern - Interlaken - Brienz Rothorn - Brünig - Luzern - Zürich und zurück. Pauschalpreis Fr. 53.50.

16./17. Juni: nach Chur - Disentis - Oberalp - Andermatt. Von Göschenen - Flüelen - See - Luzern - Zürich und zurück. Pauschalpreis Fr. 41.—.

24. Juni: nach Luzern - Stanserhorn und zurück. Fahrpreis Luzern Fr. 12.20, Stanserhorn Fr. 20.70.

26.—28. Juni: nach Zürich - Bern - Lötschberg - Zermatt - Gornergrat - Montreux - Les Avants - Spiez - Bern - Zürich und zurück. Pauschalpreis Fr. 114.—.

#### von Schaffhausen Gesellschaftsreisen

10. Juni: nach Ragaz (Bad Pfäfers - Tamina-schlucht) und zurück. Fahrpreis III. Kl. Fr. 11.80. Mittagessen inkl. Bedienung und Eintritt in die Taminaschlucht Fr. 4.— (nicht obligat.).

17. Juni: nach Arth-Goldau - Rigi-Kuim und zurück. Fahrpreis III. Kl. Fr. 13.20. Mittagessen Fr. 3.50 (nicht obligat.).

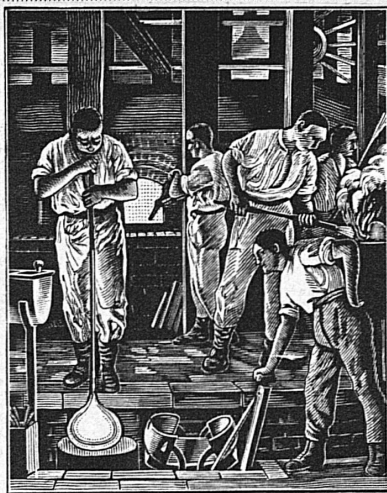
24. Juni: nach Stanserhorn - FÜRIGEN und zurück. Fahrpreis III. Kl. Fr. 14.80. Mittagessen auf Stanserhorn Fr. 3.50 (nicht obligat.).

#### von Solothurn Gesellschaftsreise

10. Juni: nach Interlaken und zurück (Schiffskonzert). Fahrpreis ab Solothurn Fr. 7.15

#### Bemerkung für die Extrazüge

Die Preise gelten zur Hin- und Rückfahrt im Extrazug inkl. Schnellzugszuschlag. Für die meisten Züge sind aber auch Billette zur Hinfahrt im Extrazug und Einzelrückfahrt innert 10 Tagen oder zur Einzelhinreise am Vortag und Rückreise im Extrazug erhältlich. Ab Stationen, von denen aus der Extrazug mit fahrplanmässigen Zügen erreicht werden kann, werden ebenfalls Billette zur Extrazugstaxe ausgegeben. Nähere Auskunft bei den Stationen.



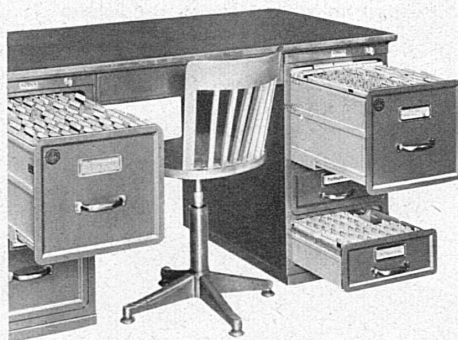
Aus einheimischem Material wird das widerstandsfähige schöne grüne Bülacherglas hergestellt. Nebenstehendes Bild einer Werkstelle zeigt Ihnen, wie aus diesem Glas heute noch von Hand Glasballons und die bekannten grünen Einmachflaschen „Bülach“ gefertigt werden. Daneben liefern moderne Maschinen mit grösster Gleichmässigkeit an Inhalt und Gewicht, Flaschen für alle möglichen Zwecke, für Wein, Bier, Likör, Mineralwasser, Säuren usw. Wir verfügen über ein Glas von grösster Bruchfestigkeit und sind in stand, jedes Quantum Flaschen in kürzester Frist zu billigem Preise zu liefern. - Verlangen Sie unsere Preisliste mit Angabe Ihres Bedarfes

#### Glashütte Bülach AG. in Bülach

Flaschenfabrik

Telephon Nr. 5

#### Und Ihr Arbeitsplatz?



Ist er für konzentrierte Arbeit ebenfalls so trefflich eingerichtet, oder werden Sie in Ihrem Gedankenfluss nicht alle 5 Minuten durch Herbeischaffung notwendiger Unterlagen gestört? Wenn ja, dann prüfen Sie die Frage der Umänderung auf ein **ERGA-Stahlpult**. Alles ist planmässig versorgt, jederzeit in Reichweite zur Hand und der letzte Kubikdezimeter restlos ausgenutzt. Nervöses, zeitraubendes Suchen gibt es nicht mehr.

Drucksache 20/SV orientiert Sie eingehend.

**RUD. FÜRER SÖHNE**

Haus für Büro-Organisation Tel. 34.680



#### Une petite attention

toujours hautement appréciée est celle qui consiste à offrir des bonbons rafraîchissants avant le départ. Pour combattre les effets désagréables de l'atmosphère pâteuse des trains, ayez soin de demander des bonbons faits de pur jus de fruits. L'immense assortiment au Mercure vous facilitera votre choix. Demandez p. ex.

Drops gros fruits 30 cts les 100 grs  
Montreux spéc. 40 „ „ 100 „  
Fruxor 40 „ „ 100 „



**Mercure**

THE • CAFE • BISCUITS •

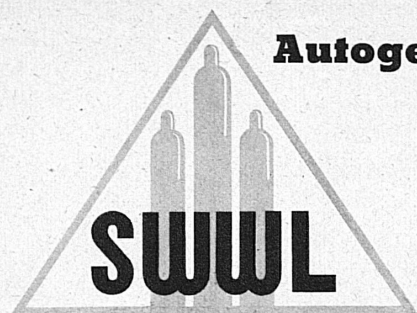
#### Entreprise électrique

### C. Erni & Cie, Lausanne

37, Avenue des Bergières Téléphone 26.202

Construction de lignes aériennes de haute et basse tension et de lignes de contact pour chemins de fer





## Autogen-Schweissanlagen

sind auch für das Kleinhandwerk  
erschwinglich und rentabel

Auskunft kostenlos durch

**Sauerstoff- & Wasserstoff-Werke AG. Luzern**

Telephon 23.023



Die Brissago der guten Überlieferung

Alleinfabrikant: S. A. RODOLFO PEDRONI, CHIASSO

## Unkrautvertilgungsmittel „TURSAL“

Schweizerfabrikat

Bestes und weitaus billigstes Mittel zur Vertilgung des Unkrautes auf  
Bahnanlagen, Plätzen, Strassen, Gartenwegen usw.  
Prospekte gratis — Erhältlich bei den meisten Samenhandlungen und Gärtnern, sonst direkt  
ab Fabrik in jedem Quantum

**ELEKTROCHEMIE TURGI (AARGAU)**

**AUTOMATI/CHE OELFEUERUNGEN**

**Cuénod**

CUENOD-WERKE AG  
CHATELAINE  
GENÈVE  
FILIALE  
SIHLPORTE  
LÖWENSTRASSE 3  
ZÜRICH.

(mit Mittagessen Fr. 10.45), Biberist und Gerlafingen Fr. 6.90 (mit Mittagessen Fr. 10.20).

### von Thun Gesellschaftsreisen

10.—12. Juni: nach Lausanne - Genf - Chamonix - Montenvers - Châtelard - Martigny - Lötschberg und zurück. Autofahrten in Genf und nach Chamonix. Pauschalpreis Fr. 78.—.  
24.—26. Juni: nach St. Moritz - Bernina - Veltlin - Comersee - Lugano und zurück (Gotthard). Pauschalpreis Fr. 107.—.

### von Wil Gesellschaftsreise

9./10. Juni: nach dem Brienzer Rothorn und zurück. Fahrpreis (inkl. Reisegepäck- und Unfallversicherung) Fr. 29.—, mit Unterkunft und Verpflegung Fr. 51.50.

### von Winterthur Gesellschaftsreisen

10. Juni: Grosse Bodenseefahrt: Romanshorn - Schiff - Rorschach - Schiff - Bregenz - (Lindau - Bad Schachen) - Rorschach - See - Romanshorn und zurück. Preis für die ganze Fahrt Fr. 7.50, nach Rorschach Fr. 5.—, Rheineck Fr. 5.75, Heiden Fr. 6.50.  
17. Juni: Rundfahrt über Zürich - See - Rapperswil - Wetzikon - Illnau und zurück. Fahrpreis Fr. 4.40.  
24. Juni: Rundreise über Luzern - Vierwaldstättersee - Treib - Seelisberg - Rütli - Brunnen und zurück. Fahrpreis Fr. 11.—.  
26./27./28. Juni: nach Zermatt - Gornergrat - Wallis - Montreux - Gstaad - Spiez - Bern und zurück. Pauschalpreis Fr. 110.—.

### von Zürich Verwaltungsextrazüge

17. Juni: nach Basel und zurück. Fahrpreis II. Kl. Fr. 8.40, III. Kl. Fr. 5.80.  
17. Juni: nach St. Gallen - Appenzellerland und zurück. Fahrpreise: nach Gossau Fr. 4.90, Herisau Fr. 5.50, Urnäsch Fr. 6.30, Appenzell (via Herisau) Fr. 7.05, (via Sankt Gallen) Fr. 8.—, Weissbad (via Herisau) Fr. 7.65, (via St. Gallen) Fr. 8.60, Wasserauen (via Herisau) Fr. 8.10, (via St. Gallen) Fr. 9.05, St. Gallen Fr. 5.50, Gais Fr. 7.30, Speicher Fr. 6.70, Trogen Fr. 7.—.  
24. Juni: nach dem Glarnerland (über Meilen) und zurück. Fahrpreis nach Weesen Fr. 4.20, Näfels-Mollis Fr. 4.05, Netstal Fr. 4.30, Glarus Fr. 4.50, Nidfurn-Haslen Fr. 4.95, Luchsingen-H. Fr. 5.15, Linthal Fr. 5.55.  
24. Juni: nach Interlaken (via Belp) und zurück (via Münsingen). Fahrpreis nach Bern Fr. 8.35, Thun Fr. 10.25, Spiez Fr. 11.20, Interlaken oder Thunersee Fr. 12.65.

### Gesellschaftsreisen

16.-18. Juni: Rundfahrt Engadin - Veltlin - Tessin und zurück (St. Moritz - Alp Grüm - Poschiavo - Tirano - Comersee - Como -

## Observations pour les trains spéciaux

Les prix indiqués sont ceux du voyage aller et retour par train spécial, surtaxe pour trains directs comprise. Toutefois, dans la plupart des cas, on peut obtenir des billets valables pour l'aller par train spécial et pour le retour individuel dans les 10 jours, ou, inversement, pour le départ individuel la veille et le retour par train spécial. Les gares d'où l'on peut atteindre le train spécial au moyen des trains ordinaires délivrent aussi des billets au prix du train spécial. Pour tous renseignements, s'adresser aux guichets des gares.



Lugano). Fahrpreis III. Kl. Fr. 43.—, mit Unterkunft und Verpflegung Fr. 74.—. Einzelsrückreise ab Chiasso innert 27 Tagen, Fr. 45.50.

**17. Juni: nach dem Gotthardgebiet und zurück** (Fusstour nach Göschenalp). Fahrpreis Göschenen Fr. 8.— (Einzelhinreise am Samstag Fr. 9.50), Airolo Fr. 9.— (Einzelhinreise am Samstag Fr. 11.—).

**24. Juni: nach Engelberg und zurück.** Fahrpreis III. Kl. Fr. 10.—. Stark verbilligte Anschlussbillette nach Gerschnialp und Trübsee.

**1. Juli: nach Meiringen und zurück.** Fahrpreis III. Kl. Fr. 7.50.

**Verwaltungs- (Austausch-) Sonderzüge Schweiz-Ausland:**

**23.—24. Juni: Austauschextrazug ab Zürich und Bern nach dem Elsass.** Auskunft in allen grössern Bahnhöfen der S.B.B.

**1.—7. Juli: Sonderzug Schweiz—Belgien,** auf dem Hin- und Rückweg über Zürich - Olten - Strassburg - Metz - Luxemburg - Brüssel. Auskunft in allen grössern Bahnhöfen der S.B.B.

## Was Sie hören sollten

**B = Beromünster, Welle 539,6 m**

**S = Sottens, onde 443,1 m**

**C = Mte Ceneri, onda 257,1 m**

**8 giugno, ore 20:** «Oro», reportage di una miniera di Astano. (C)

**8. Juni, 15.30 Uhr:** Fr. Elisabeth Thommen: Stadtfrau und Landfrau. (B)

**9 giugno, ore 22:** Il quarto d'ora dei forestieri. Che spiaggia scegliamo per domenica (in lingua francese). (C)

**10 giugno, ore 17:** Un uomo del Grigioni romancio: De Curtius. (C)

**10 giugno, ore 20:** Cori sacri del Collegio «Don Bosco» di Maroggia. (C)

**11. Juni, 18.30 Uhr:** Jugendstunde. Prof. W. v. Gonzenbach: Vom Wandern. (B)

**11 juin, 20 h.:** Audition de Lieder français par M. Carl Rehfuß. (S)

**12. Juni, 19.10 Uhr:** Schüler besuchen die Schweiz. Kakteenausstellung. (B)

**12. Juni, 20.15 Uhr:** Orgelkonzert mit Lucia Corridori, dem Berner Streichquartett und Prof. Graf, Orgel.

**12 giugno, ore 15.30:** Tre piccoli Ticinesi alla capitale svizzera. (C)

**13 giugno, ore 20:** Oggi «Tour du Lac». Serata popolare. (C)

**13. Juni, 18.30 Uhr:** Dr. Eugen Vadnai, Zürich: Kennen Sie die Zollvorschriften? (B)

**13. Juni, 21.10 Uhr:** Romanischer Abend. Uebertragung aus St. Moritz. (B)

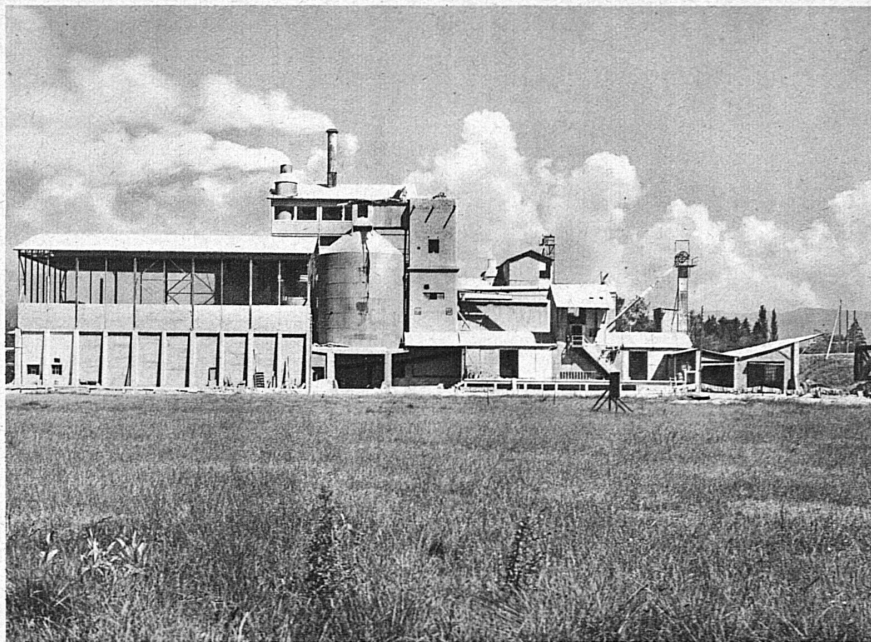
**13 juin, 22 h.:** Causerie sur les Fêtes du Rhône, en anglais et en hollandais. (S)

**14 juin, le soir:** Concert de l'Orchestre Radio Suisse Romande, avec le concours de M. W. Montillet (orgue) (175<sup>me</sup> anniversaire de la mort de Hændel). (S)

**15. Juni, 18.30 Uhr:** Wie die Technik die Wundkrankheit (Sepsis) bekämpft. Plauderei von C. A. Schärer. (B)

**15. Juni, 19.15 Uhr:** Wie Bern seine Feste feiert. Plauderei von Redaktor Landolf. (B)

**15. Juni, 19.35 Uhr:** Volkstümliche Feste. (B)



**SOCIÉTÉ ROMANDE des CEMENTS PORTLAND S. A.**

**USINE de VERNIER**

Organe de vente: Société Commerciale de la S.R.C.P. S. A. Lausanne et Genève



vom Behobeln des Cliché-Holzfußes. Nur ein scheinbar Nebensächliches der Druckstockherstellung. Und doch hier wie überall, in jeder Spezialabteilung unseres Betriebes, Präzision um die Qualität des Ganzen zu sichern.

GRAPHISCHE KUNSTANSTALT · CLICHEFABRIK **SCHWITTER**  
BASEL: ALLSCHWILERSTRASSE 10 · ZÜRICH: KORNHAUSBRÜCKE 7



Das muss ein

**AGA-Herd**

sein!

Der **AGA**-Herd speichert die Wärme auf, er schickt sie nicht in das Kamin. Er brennt ununterbrochen. Kocht, backt, brätet, dörft, heizt die Küche und liefert täglich bis 240 l heisses Wasser für Bad, Toilette, Küche und Waschhaus. Betriebskosten pro Tag für Familien bis 12 Personen

**20 bis 30 Rappen**

Verlangen Sie Prospekt durch

**AGA Aktiengesellschaft, Pratteln**

## Les Avants sur Montreux Grand Hôtel

alt. 1000 m



Séjour idéal pour familles. Centre de sports et d'excursions. Cure d'air, de soleil et de repos. Tennis, Pêche à la truite, Garage, Orchestre. Splendides champs de narcisses en mai et juin, etc. Grand Parc ombragé. Pension depuis fr. 12.—  
Dir. A. Schmid

## College of the Swiss Mercantile Society LONDON

ist für Schweizer die beste Sprachschule, vom Bund anerkannt. Kurse für Anfänger sowie Fortgeschrittene. Spezialabteilungen für Handel und Literatur. Abschlussexamen. Kurs-geld £6.7.6 für 12 Wochen. Sich zu wenden: Sekretariat, Swiss Mercantile Society, Ltd.

34 35, Fitzroy Square, London, W.1.