

**Zeitschrift:** SVZ Revue : offizielle Reisezeitschrift der Schweiz. Verkehrszentrale, der Schweiz. Bundesbahnen, Privatbahnen ... [et al.] = Revue ONST : revue de l'Office National Suisse du Tourisme, des Chemins de Fer Fédéraux, Chemins de Fer Privé ... [et al.]

**Herausgeber:** Schweizerische Bundesbahnen

**Band:** - (1934)

**Heft:** 5

**Rubrik:** Billige Fahrten

### **Nutzungsbedingungen**

Die ETH-Bibliothek ist die Anbieterin der digitalisierten Zeitschriften auf E-Periodica. Sie besitzt keine Urheberrechte an den Zeitschriften und ist nicht verantwortlich für deren Inhalte. Die Rechte liegen in der Regel bei den Herausgebern beziehungsweise den externen Rechteinhabern. Das Veröffentlichen von Bildern in Print- und Online-Publikationen sowie auf Social Media-Kanälen oder Webseiten ist nur mit vorheriger Genehmigung der Rechteinhaber erlaubt. [Mehr erfahren](#)

### **Conditions d'utilisation**

L'ETH Library est le fournisseur des revues numérisées. Elle ne détient aucun droit d'auteur sur les revues et n'est pas responsable de leur contenu. En règle générale, les droits sont détenus par les éditeurs ou les détenteurs de droits externes. La reproduction d'images dans des publications imprimées ou en ligne ainsi que sur des canaux de médias sociaux ou des sites web n'est autorisée qu'avec l'accord préalable des détenteurs des droits. [En savoir plus](#)

### **Terms of use**

The ETH Library is the provider of the digitised journals. It does not own any copyrights to the journals and is not responsible for their content. The rights usually lie with the publishers or the external rights holders. Publishing images in print and online publications, as well as on social media channels or websites, is only permitted with the prior consent of the rights holders. [Find out more](#)

**Download PDF:** 18.01.2026

**ETH-Bibliothek Zürich, E-Periodica, <https://www.e-periodica.ch>**

accordé leur appui à cette initiative, dans le légitime espoir que le succès de ce premier cours en amènera le renouvellement ces années prochaines et maintiendra la juste réputation de cette ville dans le monde artistique.

## Billige Fahrten

**von Basel Verwaltungsextrazüge**

**12. Mai: nach dem Tessin:**

**nach Biasca:** Fahrpreis für Hinfahrt im Extrazug via Gotthard und Einzelrückreise innert 10 Tagen via Gotthard, Fr. 19.85 (Fr. 22.80 innert 30 Tagen).

**nach Bellinzona:** Fahrpreis für Hinfahrt im Extrazug via Gotthard und Einzelrückreise innert 10 Tagen a) via Gotthard Fr. 20.95 (Fr. 24.10 innert 30 Tagen); b) via Centovalli—Lötschberg Fr. 30.65 (bzw. Fr. 31.85).

**nach Locarno:** Fahrpreis für Hinfahrt im Extrazug via Gotthard und Einzelrückreise, a) via Gotthard Fr. 22.25 (bzw. Fr. 25.55); b) via Centovalli—Lötschberg Fr. 30.50 (bzw. Fr. 31.75).

**nach Lugano:** Fahrpreis für Hinfahrt mit Extrazug via Gotthard und Einzelrückreise a) via Gotthard Fr. 22.70 (bzw. Fr. 26.10); b) via Centovalli—Lötschberg Fr. 32.40 (bzw. Fr. 33.60).

**13. Mai: nach Schaffhausen—Konstanz und zurück.** Fahrpreis nach Neuhausen Fr. 6.50, Schaffhausen Fr. 6.70, Stein a. Rh. Fr. 7.90, Mammern Fr. 8.15, Steckborn Fr. 8.55, Mannenbach Fr. 8.90, Ermatingen Fr. 9.10, Kreuzlingen Fr. 9.45, Konstanz Fr. 9.55.

**27. Mai: nach Bern und zurück** (anlässlich des Kongresses für Verkehr und Touristik). Fahrpreis nach Biel Fr. 5.55, beliebige Station des Bielersees Fr. 7.—, Bern Fr. 7.60.

**27. Mai: nach dem Jura, Bieler- und Neuenburgersee und zurück.** Fahrpreis nach Moutier Fr. 3.25, Günsbrunnen Fr. 4.20, St. Imier Fr. 5.80, La Chaux-de-Fonds Fr. 6.80, Le Locle Fr. 7.45, Les Brenets Fr. 8.05.

**Gesellschaftsreisen**

**13. Mai: nach Murten - Neuchâtel und zurück.** Fahrpreis Fr. 12.15.

**19.—21. Mai (Pfingsten): nach Stresa - Isola Bella, Varese - Lugano und zurück.** Fahrpreise II. Kl. Fr. 48.90, III. Kl. Fr. 34.60. Mit Unterkunft, Verpflegung, Trinkgeld und Gepäckversicherung zirka II. Kl. Fr. 87.—, III. Kl. Fr. 73.—.

**27. Mai: nach Luzern - Rigi-Kulm und zurück.** Fahrpreise Basel - Luzern Fr. 7.65, Basel - Rigi-Kulm Fr. 17.60.

**von Bern Verwaltungsextrazüge**

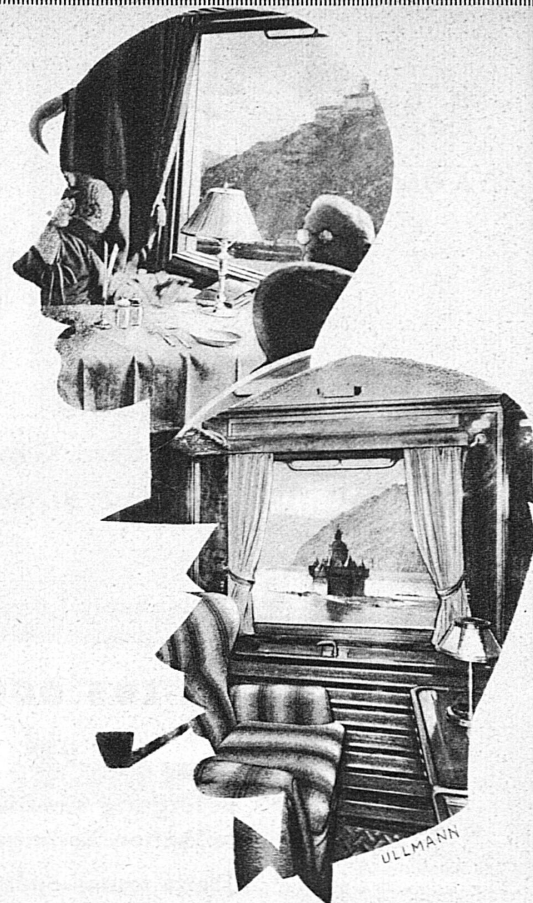
**10. Mai (Auffahrt): nach den Thunerseestationen und Interlaken,** mit Konzert an Bord des Extraschiffes Thun - Interlaken - Thun. Fahrpreis Bahn Fr. 6.— III. Kl./Schiff I. Platz; Fr. 5.— Bahn III. Kl./Schiff II. Platz. Organisiert von der Lötschbergbahn.

**12. Mai: nach dem Tessin:**

**nach Biasca:** Fahrpreis für Hinfahrt im Extrazug via Gotthard und Einzelrückreise via Luzern, Aarburg oder Langnau innert 10 Tagen Fr. 21.— (innert 30 Tagen Fr. 24.10).

**nach Bellinzona:** Fahrpreis für Hinfahrt im Extrazug via Gotthard und Einzelrückreise

- Die Schlafwagen und Speisewagen für den verwöhnten und anspruchsvollen Reisenden
- Les wagons-lits et wagons-restaurants de la Mitropa donnent entière satisfaction aux voyageurs les plus exigeants
- Le carrozze-letti e le carrozze ristorante della Mitropa soddisfano i viaggiatori più raffinate ed esigenti
- The Sleeping and Restaurant cars of the Mitropa give entire satisfaction to the most experienced and exacting travellers



# MITROPA

## ECOLE LEMANIA LAUSANNE



Préparation approfondie et rapide pour: **Maturité** (baccalauréat), **Université, Ecole polytechnique fédérale. Ecole de commerce et de langues** (dipl. commercial)

## Les Avants sur Montreux Grand Hôtel

alt. 1000 m



Séjour idéal pour familles. Centre de sports et d'excursions. Cure d'air, de soleil et de repos. Tennis, Pêche à la truite, Garage, Orchestre. Splendides champs de narcisses en mai et juin, etc. Grand Parc ombragé. Pension depuis fr. 12.—  
Dir. A. Schmid



un coin intime à Lausanne

## LE CARNOTZET

DE L'HOTEL des PALMIERS PRÈS GARE



# VEVEY

4. Juni bis 28. Juli 1934

Unter dem Protektorat der Stadt-  
gemeinde und des Verkehrsvereins

## Kammermusik Sommerkurs

und

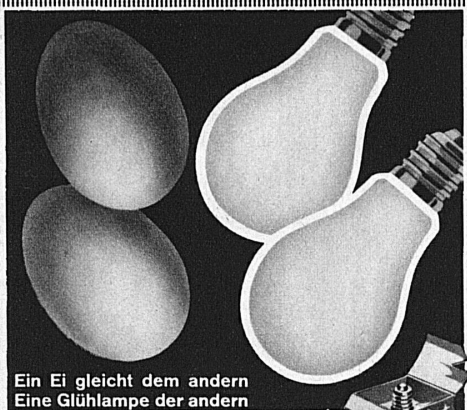
## Konzert Zyklus

(Evolution der Kammermusik)

vom weltberühmten

## Lener Quartett

für Näheres und ausführlichen Pro-  
spekt, wende man sich an das  
Sekretariat des Lener Kurses,  
Postfach 131, Vevey.



Ein Ei gleicht dem andern  
Eine Glühlampe der andern

aber nur äusserlich. Auf den  
innern Wert kommt es an. Beim  
Ei ist das Rätsel bald gelöst. Bei  
der Glühlampe aber kann nur  
die Fabrikmarke, das eingetra-  
gene und auf der Lampe eingebrante Quali-  
tätszeichen des Fabrikanten, Gewähr bieten.  
Qualität b. der Glühlampe aber heisst: **grösst-  
mögliche Oekonomie bei maximaler Licht-  
stärke.**

Das bieten die bewährten innenmattierten

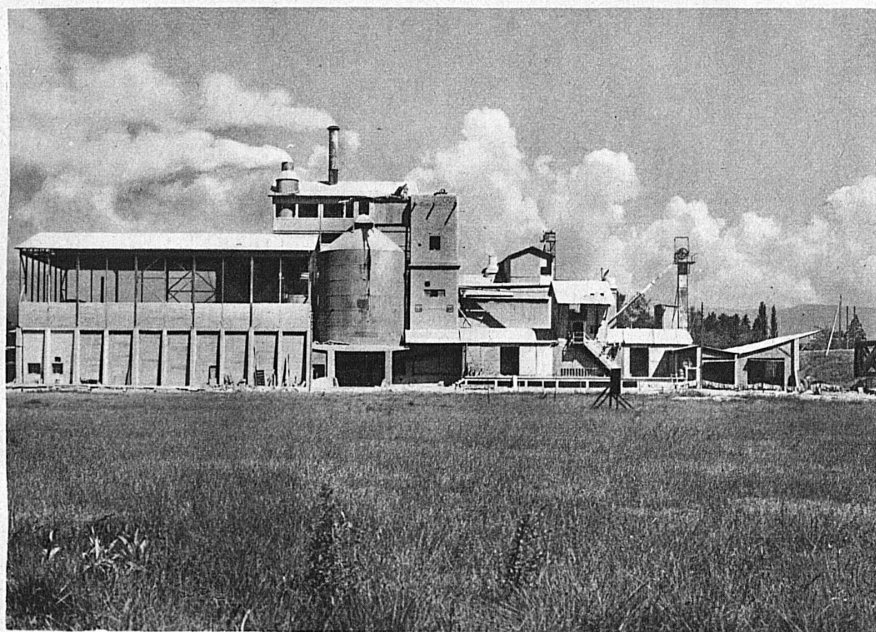
# LUXRAM

+ Standard + Lampen

in der roten Packung der

## LICHT AG.

Vereinigte Glühlampenfabriken Goldau



**SOCIÉTÉ ROMANDE des CEMENTS PORTLAND S.A.**

**USINE de VERNIER**

Organe de vente: Société Commerciale de la S. R. C. P. S. A. Lausanne et Genève

innert 10 Tagen, a) via Luzern, Aarburg  
oder Langnau, Fr. 22.15 (innert 30 Tagen  
Fr. 25.45); b) via Centovalli-Lötschberg  
innert 10 Tagen Fr. 26.20 (innert 30 Tagen  
Fr. 27.40).

**nach Locarno:** Fahrpreis für Hinfahrt im  
Extrazug via Gotthard und Einzelrückreise  
innert 10 Tagen, a) via Luzern, Aarburg  
oder Langnau Fr. 23.40 (innert 30 Tagen  
Fr. 26.85); b) via Centovalli-Lötschberg  
innert 10 Tagen Fr. 26.05 (innert 30 Tagen  
Fr. 27.30).

**nach Lugano:** Fahrpreis für Hinfahrt im  
Extrazug via Gotthard und Einzelrückreise  
innert 10 Tagen, a) via Luzern, Aarburg  
oder Langnau Fr. 23.95 (innert 30 Tagen  
Fr. 27.55); b) via Centovalli-Lötschberg  
innert 10 Tagen Fr. 28.25 (innert 30 Tagen  
Fr. 29.45).

**13. Mai: nach Basel und zurück.** Fahrpreis  
Fr. 6.95.

**27. Mai: nach dem Jura und Bieler- und  
Neuenburgersee und zurück.** Fahrpreis nach  
St. Imier Fr. 4.10, La Chaux-de-Fonds Fr. 5.10,  
Le Locle Fr. 5.75, les Brenets Fr. 6.40.

### Gesellschaftsreisen

**8.—13. Mai: nach der Riviera;** mit Hinreise  
via Entlebuch-Gotthard und Rückreise via  
Lötschberg. Fahrpreis II. Kl. Fr. 214.—,  
III. Kl. Fr. 188.—, Unterkunft, Verpflegung  
usw. inbegriffen. Nähere Auskunft erhält-  
lich bei der Organisationsstelle Bahnhof  
Bern.

**12.—13. Mai: Frühlingsfahrt nach dem Lan-  
gensee und zurück** (Stresa Borromeo, Isola  
Bella, Isola Madre und Pescatori, Motta-  
rone), organisiert von der Lötschbergbahn.  
Fahrpreise: von Bern, III. Kl. Fr. 16.50, II. Kl.  
Fr. 24.—, Thun Fr. 15.—, resp. Fr. 21.50;  
Biel Fr. 18.75, resp. Fr. 27.20, Fribourg  
Fr. 18.60, resp. Fr. 27.—, Neuchâtel Fr. 20.05,  
resp. Fr. 29.10; Solothurn Fr. 18.80, resp.  
Fr. 27.30. Preise der Karten für Hotels und  
Ausflüge: Fr. 24.50, Fr. 20.50 und Fr. 16.50,  
je nach Kategorie. Die Fahrt ab Bern bis  
Stresa Borromeo und zurück III. Kl. inkl.  
Hotel, Ausflüge, Schifffahrt usw. kommt auf  
Fr. 41.— oder Fr. 37.— oder Fr. 33.— zu  
stehen, je nach Hotelkategorie. Auskunft  
beim Kommerziellen Dienst der Lötschberg-  
bahn, Bern.

### von Biel Verwaltungsextrazug

**6. Mai: nach dem Vierwaldstättersee und  
zurück.** Fahrpreis nach Luzern Fr. 7.50,  
Vitznau oder Alpnachstad oder Küssnacht  
Fr. 10.—, Flüelen Fr. 12.50.

### vom Bodensee Gesellschaftsreisen

**19., 20. und 21. Mai: nach Lugano** (Gan-  
dria, San Salvatore, Ponte Tresa) **und zu-  
rück.** Von St. Margrethen, mit Verpflegung  
Fr. 62.70, ohne Verpflegung Fr. 34.20, Ror-  
schach Fr. 61.95, resp. Fr. 33.45, Romans-  
horn Fr. 61.—, resp. Fr. 32.50, Konstanz  
Fr. 61.50, resp. Fr. 33.—.

### von Chiasso Verwaltungsextrazug

**6. Mai: nach Locarno (Kameliensfest) und  
zurück.** Fahrpreis Fr. 4.65.

### von Frauenfeld-Weinfelden- Romanshorn Gesellschaftsreise

**19.—21. Mai (Pfingsten):** nach St. Moritz—



Alp Grün—Veltlin—Comersee—Lugano und zurück. Pauschalpreis Fr. 94.—.

**de Genève-Cornavin** Trains spéciaux  
13 mai: pour Bâle et retour. Fr. 18.90, de Lausanne Fr. 15.25, de Neuchâtel Fr. 10.05 (évent. retour individuel dans les 10 jours), de Bienne Fr. 5.55 (train spécial aller et retour).

27 mai: pour Berne et retour, à l'occasion du Congrès de tourisme et de trafic. Fr. 10.05.

27 mai: pour Ste. Croix, Le Brassus, Neuchâtel, Le Locle-Ville, Les Brenets et retour. Prix des billets (a) valables pour le train spécial seulement; b) pour le voyage individuel le 26 mai et retour par train spécial le 27 mai: Yverdon a) Fr. 5.65; Ste. Croix a) Fr. 8.65, b) Fr. 10.20; Auvernier a) Fr. 7.65; Neuchâtel a) Fr. 7.90; La Chaux-de-Fonds a) Fr. 10.35, b) Fr. 12.35; Le Locle-Ville a) Fr. 10.95, b) Fr. 13.—; Les Brenets a) Fr. 11.60, b) Fr. 13.75; Vallorbe a) Fr. 6.15; Le Pont a) Fr. 6.75, b) Fr. 8.05; Le Brassus a) Fr. 8.10, b) Fr. 9.60.

**de Lausanne** Voyages de société

10 mai: à Berne et retour. Fr. 13.70 en 2<sup>me</sup> cl., Fr. 9.55 en 3<sup>me</sup> cl. Retour à volonté dans les 8 jours.

13 et 20 mai: à Genève et retour. Fr. 9.10 en 2<sup>me</sup> cl., Fr. 6.35 en 3<sup>me</sup> cl. Retour à volonté dans les 8 jours.

13, 20 et 27 mai: à Sonloup et retour (champs des narcisses). Prix du billet 3<sup>me</sup> cl. Fr. 4.—.

19 mai: à Bâle et retour. Fr. 27.20 en 2<sup>me</sup> cl., Fr. 19.20 en 3<sup>me</sup> cl.

19 mai: à Zurich et retour. Fr. 29.45 en 2<sup>me</sup> cl., Fr. 20.80 en 3<sup>me</sup> cl.

**Voyage à forfait**

19—21 mai (Pentecôte): aux Grisons, par Zurich - Coire - St-Moritz et retour par la Maloja, les lacs italiens, Como, Lugano. Prix du billet comprenant chemins de fer, autocars, chambre et pension, pourboires, sans les boissons, petites surprises, de Lausanne et d'Yverdon Fr. 120.— 2<sup>me</sup> cl., Fr. 98.— 3<sup>me</sup> cl.; de Neuchâtel et de Bienne Fr. 112.— 2<sup>me</sup> cl., Fr. 92.— 3<sup>me</sup> cl. — Supplément de Fr. 4 à 5 suivant la classe pour le retour à volonté dès Lugano, dans les 10 jours.

**du Locle-Ville** Train spécial

13 mai: pour Bâle et retour. Fr. 7.45, de La Chaux-de-Fonds Fr. 6.80.

**von Luzern** Gesellschaftsreisen

6. Mai: Frühlingsfahrt ins Emmental. Luzern - Huttwil - Affoltern - Langnau - Luzern. Preis inkl. Mittagessen in Affoltern Fr. 10.—.

10. Mai (Aufahrt): nach Zürich (mit Extrazug). Fahrpreis Luzern - Zürich retour, 3. Kl. Fr. 3.80, 2. Kl. Fr. 5.45. Einzerrückreise innert 2 Tagen gegen kleinen Zuschlag.

19.—21. Mai (Pfingsten): Rundreise Luzern - Chur - Pontresina - Bernina - Tirano - Como - Gotthard - Luzern. Preis inkl. Unterkunft und Verpflegung Fr. 78.—.

31. Mai (Fronleichnam): nach Zürich (mit Extrazug). Fahrpreis Luzern - Zürich retour 3. Kl. Fr. 3.80, 2. Kl. Fr. 5.45. Einzerrückreise innert 2 Tagen gegen kleinen Zuschlag.

**de Montreux** Voyages de sociétés

1<sup>er</sup> mai au 27 septembre: pour Stresa (Iles

# Buffets<sup>R</sup>



## RASCH GUT ESSEN...

### SERVICE RAPIDE • TABLE SOIGNÉE

Was unsere Bahnhofbuffets in Küche, Keller und Bedienung leisten, ist weit über die Grenzen des Landes rühmlichst bekannt. Die Bundesbahnen sorgen für helluftige Räume, kontrollieren die Preise und überwachen die gute Führung. Die Bahnhofrestaureure bieten das Beste für Gaumen und Magen und gestalten die Buffets zu Gaststätten von behaglicher Wärme. Der starke einheimische Besuch ist der beste Beweis für die Qualität des Gebotenen.

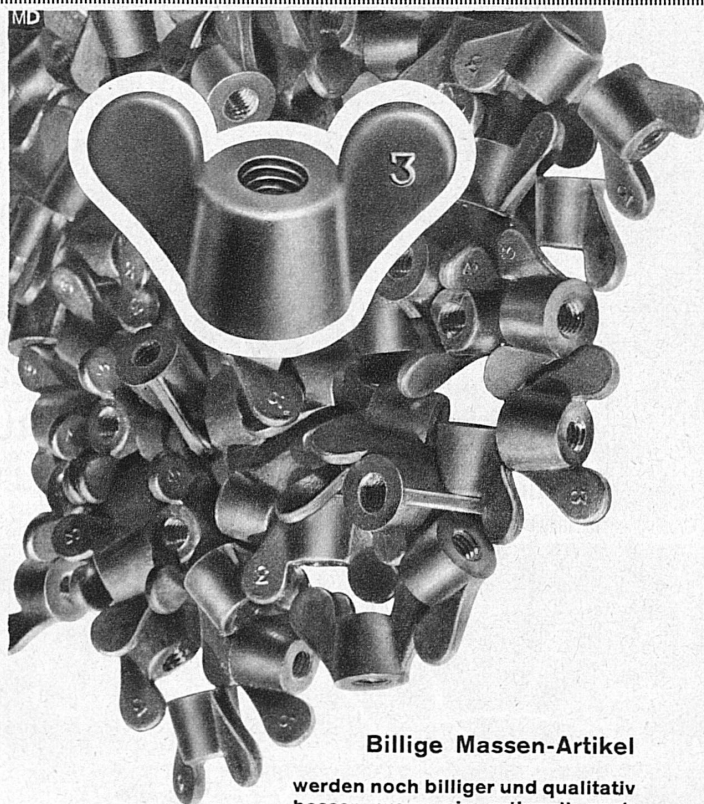




# Kantonbank von Bern

Hauptsitz Bern (Bundesplatz); 35 Zweigniederlassungen im Kanton

Mit unserer Organisation als **Handelsbank** besorgen wir  
**Bankgeschäfte jeder Art** zu kulantem Bedingungen



## Billige Massen-Artikel

werden noch billiger und qualitativ besser, wenn sie rationell nach dem Wärmepressverfahren gefertigt werden. Verlangen Sie Offerte.

# THÉCLA

Société Anonyme St-Ursanne, Téléphone 3155 et 3156

Borromées) et retour. Chaque mardi et jeudi. Fr. 29.10 en 2<sup>me</sup> cl., Fr. 19.65 en 3<sup>me</sup> cl.

**6 mai: pour Berne et retour**, via Chexbres. Fr. 8.70.

**15 mai au 30 septembre: pour Genève et retour.** Chaque jour, aller en bateau et retour en chemin de fer Fr. 17.— en 2<sup>me</sup> cl., Fr. 13.60 en 3<sup>me</sup> cl. (y compris la visite de la ville en autocar).

**10 juin: Tour de la Gruyère**, par Les Avants, Montbovon, Gruyère, Châtel-St-Denis et Vevey. Fr. 5.—.

## von Rütli (Zürich) Gesellschaftsreisen

**6. Mai: Bluestfahrt Aarg. Seetal—Homberg—Bremgarten und zurück.** Fahrpreis Fr. 8.—, bis Fr. 10.—, Mittagessen Fr. 4.—.

**13. Mai: Familienausflug nach dem Hörnli und zurück.** Fahrpreis Fr. 2.50 bis Fr. 5.50.

**27. Mai: nach Treib—Seelisberg—Rütli—Luzern und zurück.** Fahrpreis Fr. 10.— bis Fr. 12.—.

## von St. Gallen Gesellschaftsreisen

**6. Mai: nach Ragaz und zurück (Bluestfahrt).** Fahrpreis Fr. 6.30.

**19.—21. Mai: nach St. Moritz—Bernina—Vellin—Porlezza—Lugano—St. Gallen.** Pauschalpreis, inkl. Hotels, Trinkgelder usw. Fr. 94.—.

## von Schaffhausen Gesellschaftsfahrt

**13. Mai: nach Münster und zurück**, zur Besichtigung des schweiz. Landessenders. Hin-fahrt via Wildeg, Rückfahrt via Luzern. Fahrpreis Fr. 10.80, Mittagessen (nicht obligatorisch) Fr. 3.—.

## von Solothurn Gesellschaftsreisen

**Mai bis Ende September: nach dem Bielersee (beliebige Station) und zurück**, an allen schönen Sonntagen. Fahrpreis mit Einzelrückreise Fr. 3.75.

## von Thun Gesellschaftsreisen

**8.—13. Mai: nach der Riviera**, mit Hinreise via Entlebuch—Gotthard und Rückreise via Lötschberg. Fahrpreis II. Kl. Fr. 212.—, III. Kl. Fr. 186.—, Unterkunft, Verpflegung usw. inbegriffen. Nähere Auskunft erhältlich durch die Organisationsstelle Bahnhof Thun.

**27.—29. Mai: Via Lötschberg—Lago Maggiore—Lugano—Gotthard und zurück.** Preis mit Unterkunft und Verpflegung Fr. 76.—, ohne Unterkunft und Verpflegung Fr. 39.—. U. a. Besichtigung von Lugano, Besuch des Monte Brè oder San Salvatore usw.

## von Wil Gesellschaftsreisen

**19.—21. Mai: nach St. Moritz - Alp Grüm - Tirano - Vellin - Comersee - Lugano und zurück.** Fahrpreis (inkl. Seerundfahrt Luganersee, Reise- und Gepäckversicherung) Fr. 56.—, Pauschalpreis (inbegriffen Verpflegung, Unterkunft, Kurtaxen und Trinkgelder) Fr. 94.—

## von Winterthur Gesellschaftsreisen

**6. Mai: Hörnlifahrt.** Fr. 2.80.

**6. Mai: Bachtelfahrt.** Fr. 3.60.

**6. Mai: Rundfahrt Winterthur - Turbenthal (Gyrenbad) - Elgg - Winterthur.** Fr. 1.50.

**6. Mai: nach Rorschach - Heiden - Postauto Walzenhausen - St. Anton - Trogen - Bahn - St. Gallen und zurück.** Fr. 11.—.

**13. Mai: Hörnlifahrt.** Fr. 2.80.

**13. Mai: Bachtelfahrt.** Fr. 3.60.



13. Mai: nach Rorschach - Heiden - Postauto Walzenhausen - St. Anton - Bahn - Trogen - St. Gallen und zurück. Fr. 11.—.

13. Mai: nach Zürich - See - Rapperswil - Wetzikon und zurück. Fr. 4.40.

**von Zürich Verwaltungsextrazüge**

6. Mai: nach dem Vierwaldstättersee und zurück. Fahrpreis nach Luzern Fr. 3.80, Vitznau, Alpnachstad oder Küssnacht Fr. 6.30, Flüelen Fr. 8.80.

6. Mai: an den Bodensee. Fahrpreis zur Hin- und Rückfahrt im Extrazug, nach Romanshorn Fr. 5.40, Arbon Fr. 6.—, Rorschach Fr. 6.40, Heiden Fr. 8.40, Rheineck Fr. 6.90, Walzenhausen Fr. 8.10, St. Margrethen Fr. 7.15.

12. Mai: nach dem Tessin:

nach Biasca: Fahrpreis für Hinfahrt im Extrazug via Gotthard und Einzelrückreise via Gotthard, Fr. 15.20 innert 10 Tagen (Fr. 17.50 innert 30 Tagen).

nach Bellinzona: Fahrpreis für Hinfahrt im Extrazug via Gotthard und Einzelrückreise via Gotthard, Fr. 16.40 (bzw. Fr. 18.75).

nach Locarno: Fahrpreis für Hinfahrt im Extrazug via Gotthard und Einzelrückreise via Gotthard, Fr. 17.60 (bzw. Fr. 20.15).

nach Lugano: Fahrpreis für Hinfahrt via Gotthard und Einzelrückreise via Gotthard, Fr. 18.10 (bzw. Fr. 20.80).

13. Mai: nach Schaffhausen—Konstanz und zurück. Fahrpreis nach Neuhausen Fr. 2.95, Schaffhausen Fr. 3.15, Stein a. Rh. Fr. 4.45, Mammern Fr. 4.75, Steckborn Fr. 5.10, Mannenbach Fr. 5.50, Ermatingen Fr. 5.65, Kreuzlingen Fr. 6.15, Konstanz Fr. 6.20.

27. Mai: nach dem Brüniggebiet. Fahrpreis, a) zur Hin- und Rückfahrt im Extrazug, b) Einzelhinfahrt am 26. Mai in beliebigen fahrplanmässigen Zügen und zur Rückfahrt im Extrazug am 27. Mai; nach Sarnen: a) Fr. 5.15, b) Fr. 6.25; Sachseln: a) Fr. 5.30, b) Fr. 6.45; Giswil: a) Fr. 5.65, b) Fr. 6.85; Lungern: a) Fr. 6.30, b) Fr. 7.55; Brünig-Hasleberg: a) Fr. 6.70, b) Fr. 8.—; Meiringen: a) Fr. 7.20, b) Fr. 8.55; Brienz: a) Fr. 8.—, b) Fr. 9.45.

27. Mai: nach dem Jura, Bieler- und Neuenburgersee. Fahrpreis: a) zur Hin- und Rückfahrt im Extrazug, b) zur Einzelhinfahrt am 26. Mai mit fahrplanmässigen Zügen und zur Rückfahrt im Extrazug; nach Biel: a) Fr. 7.90, b) Fr. 9.60; nach einer beliebigen Station des Bielersees: a) Fr. 9.35, b) Fr. 11.05; Neuchâtel: a) Fr. 9.70, b) Fr. 11.85; St. Imier: a) Fr. 9.70, b) Fr. 11.60; La Chaux-de-Fonds: a) Fr. 10.60, b) Fr. 12.60; Le Locle: a) Fr. 11.20, b) Fr. 13.30; Les Brenets: a) Fr. 11.80, b) Fr. 13.95.

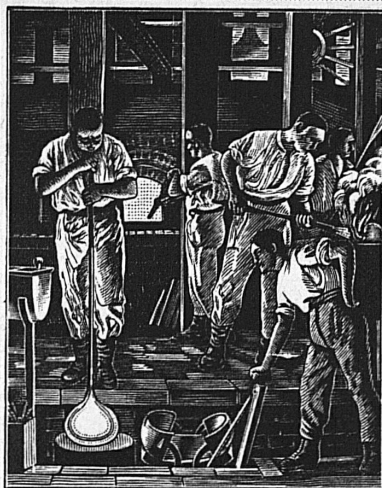
27. Mai: nach Bern und zurück (anlässlich des Kongresses für Verkehr und Touristik). Fahrpreis Fr. 8.35.

**Gesellschaftsreisen**

6. Mai: nach Stein a. Rh. und zurück. Fahrpreis 1 Tag Fr. 5.— (Schiffahrt Stein a. Rh. - Schaffhausen).

13. Mai: nach dem Bürgenstock und zurück. Fahrpreis 1 Tag Fr. 6.—.

27. Mai: nach Linthal. Fahrpreis retour 1 Tag Fr. 6.—, Einzelhinreise am Samstag Fr. 7.—. Anschlussbillet nach Braunwald und zurück Fr. 2.—.



Aus einheimischem Material wird das widerstandsfähige schöne grüne Bülacherglas hergestellt. Nebenstehendes Bild einer Werkstelle zeigt Ihnen, wie aus diesem Glas heute noch von Hand Glasballons und die bekannten grünen Einmachflaschen „Bülach“ gefertigt werden. Daneben liefern moderne Maschinen mit grösster Gleichmässigkeit an Inhalt und Gewicht, Flaschen für alle möglichen Zwecke, für Wein, Bier, Likör, Mineralwasser, Säuren usw. Wir verfügen über ein Glas von grösster Bruchfestigkeit und sind in stand, jedes Quantum Flaschen in kürzester Frist zu billigem Preise zu liefern. - Verlangen Sie unsere Preisliste mit Angabe Ihres Bedarfes

**Glashütte Bülach AG. in Bülach**

Flaschenfabrik

Telephon Nr. 5



**Büsi Nütze**

Sehr beliebtes Schweizerfabrikat für Herren und Knaben

Stets Neuheiten in Formen u. Stoffen

Erhältlich in guten einschlägigen Geschäften

Fabr. Fürst & Cie. Wädenswil



Druckleitung und Tal-sperre des Kraftwerkes Ritom der SBB in Piotta mit

**Inertol**

behandelt

Als Rohrschutz für die neue gewaltige Druckleitung des Kraftwerkes Dixence in Sion (Wallis) wird gegenwärtig ebenfalls Inertol verwendet.

Inertol

ist Schweizer Fabrikat

**Martin Keller & Co.**

Inh. Martin Keller & Hartwig Hübner

Wallisellen Zürich

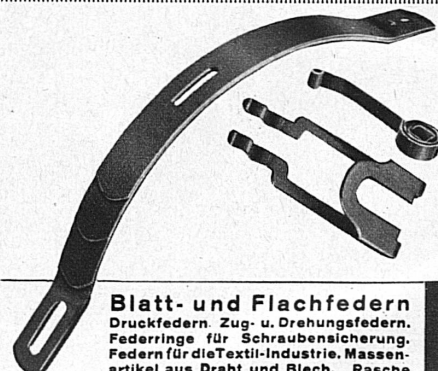
**Spezialhaus** für erstklassige

**Lebens- und Genussmittel**



**Merkur**

TEE • KAFFEE • BISCUITS



**Blatt- und Flachfedern**  
Druckfedern. Zug- u. Drehungsfedern. Federringe für Schraubensicherung. Federn für die Textil-Industrie. Massenkriegel aus Draht und Blech. Rasche Lieferung - niedere Preise.

**OSKAR RÜEGG**

Federnfabrik und mech. Werkstätte, vormals J. Rüegg und Sohn, Feldbach-Zürich. Tel. 8000.



**erzweigt**

ist das Gebiet der Clichéherstellung in einzelne Arbeitsvorgänge. Nur durch die Exaktheit jeder einzelnen Phase des Herstellungsprozesses wird die Qualität gesichert. Unsere Spezialisten beherrschen ihre Gebiete von Grund auf und tragen ihr Bestes bei zum Gelingen des Ganzen.

GRAPHISCHE KUNSTANSTALT, CLICHÉFABRIK **SCHWITTER**  
BASEL: ALLSCHWILERSTRASSE 90. ZÜRICH: KORNHAUSBRÜCKE 7