

**Zeitschrift:** SBB Revue = Revue CFF = Swiss federal railways  
**Herausgeber:** Schweizerische Bundesbahnen  
**Band:** 7 (1933)  
**Heft:** 3

**Artikel:** Extrazüge zur Schweizer Mustermesse in Basel = Trains spéciaux pour la Foire suisse d'échantillons, à Bâle  
**Autor:** [s.n.]  
**DOI:** <https://doi.org/10.5169/seals-780790>

### **Nutzungsbedingungen**

Die ETH-Bibliothek ist die Anbieterin der digitalisierten Zeitschriften auf E-Periodica. Sie besitzt keine Urheberrechte an den Zeitschriften und ist nicht verantwortlich für deren Inhalte. Die Rechte liegen in der Regel bei den Herausgebern beziehungsweise den externen Rechteinhabern. Das Veröffentlichen von Bildern in Print- und Online-Publikationen sowie auf Social Media-Kanälen oder Webseiten ist nur mit vorheriger Genehmigung der Rechteinhaber erlaubt. [Mehr erfahren](#)

### **Conditions d'utilisation**

L'ETH Library est le fournisseur des revues numérisées. Elle ne détient aucun droit d'auteur sur les revues et n'est pas responsable de leur contenu. En règle générale, les droits sont détenus par les éditeurs ou les détenteurs de droits externes. La reproduction d'images dans des publications imprimées ou en ligne ainsi que sur des canaux de médias sociaux ou des sites web n'est autorisée qu'avec l'accord préalable des détenteurs des droits. [En savoir plus](#)

### **Terms of use**

The ETH Library is the provider of the digitised journals. It does not own any copyrights to the journals and is not responsible for their content. The rights usually lie with the publishers or the external rights holders. Publishing images in print and online publications, as well as on social media channels or websites, is only permitted with the prior consent of the rights holders. [Find out more](#)

**Download PDF:** 02.04.2026

**ETH-Bibliothek Zürich, E-Periodica, <https://www.e-periodica.ch>**

## Extrazüge zur Schweizer Mustermesse in Basel

Einfach für Retour. Gratisrückfahrt

1. Von **Le Locle, La Chaux-de-Fonds, Tavannes**, über Delsberg, am 26. März und 2. April. Le Locle Ville ab 6.30, Basel an 9.12, ab 19.10, Le Locle Ville an 22.15
2. Von **Neuchâtel, Biel** über Grenchen-Nord—Delsberg, am 26. März und 2. April, Neuchâtel ab 7.03, Basel an 9.12, ab 19.10, Neuchâtel an 22.25
3. Von **Bern** über Olten, täglich vom 25. März bis 4. April. Bern ab : 7.08, Basel an : 9.07, ab : 19.07, Bern an : 21.01; ferner am 26. März und 2. April Basel ab : 21.35, Bern an : 23.34
4. Von **Solothurn** über Olten, am 26. März und 2. April. Solothurn ab : 7.16, Basel an : 8.46, ab : 18.52, Solothurn an : 20.35
5. Von **Wohlen** über Aarau, am 26. März und 2. April. Wohlen ab 8.03, Aarau ab 8.29, Basel an 9.18, ab 19.27, Aarau an 20.21, Wohlen an 20.44

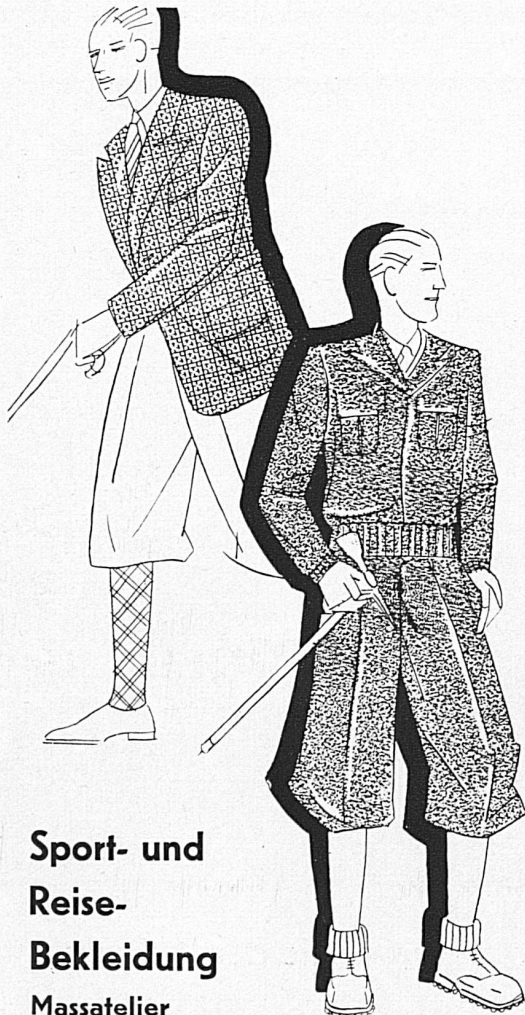
## Trains spéciaux pour la Foire suisse d'échan- tillons, à Bâle

Aller et retour au prix de la simple course

6. Von **Zürich** über Brugg, täglich vom 25. März bis 4. April. Zürich ab : 6.59; Basel an : 8.22, ab : 18.30, Zürich an : 19.57; ferner am 26. März und 2. April Zürich ab : 6.50, Basel an : 8.05, ab : 18.05 bzw. : 21.35, Zürich an : 19.26 bzw. : 22.48
7. Von **Winterthur und Untersee—Schaffhausen** über Eglisau, am 26. März und 2. April. Winterthur ab 8.00, Konstanz ab 5.54, Schaffhausen ab 8.04, Basel an 9.50, ab 19.40, Schaffhausen an 21.34, Konstanz an 23.02, Winterthur an 21.32

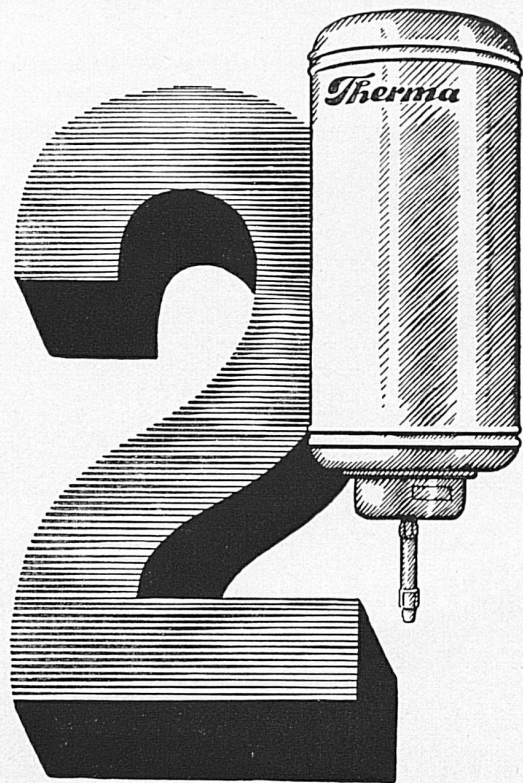
Der Schnellzugszuschlag (:) ist bei Benützung zuschlagspflichtiger Züge sowohl für die Hin- wie für die Rückreise voll zu bezahlen.

Der vollständige Fahrplan dieser Extrazüge ist aus dem gelben Plakat für die Mustermesse ersichtlich.



Sport- und  
Reise-  
Bekleidung  
Massatelier

**Fritsch & Co**  
SPORTHAUS ★ BAHNHOFSTR. 63 ★ ZÜRICH



## Hauptvorzüge

des elektrischen

## Therma - Boiler

1. Störungsfreier Betrieb
2. Unbegrenzte Lebensdauer

Erhältlich bei allen Elektrizitätswerken und Installationsfirmen

**Therma A. G., Schwanden-Gl.**