

Zeitschrift: SBB Revue = Revue CFF = Swiss federal railways
Herausgeber: Schweizerische Bundesbahnen
Band: 7 (1933)
Heft: 3

Werbung

Nutzungsbedingungen

Die ETH-Bibliothek ist die Anbieterin der digitalisierten Zeitschriften auf E-Periodica. Sie besitzt keine Urheberrechte an den Zeitschriften und ist nicht verantwortlich für deren Inhalte. Die Rechte liegen in der Regel bei den Herausgebern beziehungsweise den externen Rechteinhabern. Das Veröffentlichen von Bildern in Print- und Online-Publikationen sowie auf Social Media-Kanälen oder Webseiten ist nur mit vorheriger Genehmigung der Rechteinhaber erlaubt. [Mehr erfahren](#)

Conditions d'utilisation

L'ETH Library est le fournisseur des revues numérisées. Elle ne détient aucun droit d'auteur sur les revues et n'est pas responsable de leur contenu. En règle générale, les droits sont détenus par les éditeurs ou les détenteurs de droits externes. La reproduction d'images dans des publications imprimées ou en ligne ainsi que sur des canaux de médias sociaux ou des sites web n'est autorisée qu'avec l'accord préalable des détenteurs des droits. [En savoir plus](#)

Terms of use

The ETH Library is the provider of the digitised journals. It does not own any copyrights to the journals and is not responsible for their content. The rights usually lie with the publishers or the external rights holders. Publishing images in print and online publications, as well as on social media channels or websites, is only permitted with the prior consent of the rights holders. [Find out more](#)

Download PDF: 14.01.2026

ETH-Bibliothek Zürich, E-Periodica, <https://www.e-periodica.ch>

Die im Fremdenverkehr vereinnahmten Beträge kommen nicht nur dem Gastgewerbe, sondern auch in hohem Masse der Landwirtschaft, dem Gewerbe und der Industrie zugute. Darum: Fördert alle Institutionen des Fremdenverkehrs und damit das Wohlergehen Eurer Volksgenossen und Eurer schönen Heimat

Extrazüge zu ermässigten Preisen anlässlich des Kongresses für Touristik und Verkehr in Zürich

1. Bern-Zürich-Bern

am 26. März und 2. April

7 ²⁹	ab	Bern-Hbf.	an	20 ³³
7 ⁵⁴	↑	Burgdorf	↑	20 ⁰⁹
8 ¹³	↓	H'buchsee	↓	19 ⁵¹
8 ²⁴	↓	Langenthal	↓	19 ⁴⁰
8 ⁴⁴	↓	Olten-Bf.	↓	19 ¹⁷
8 ⁵⁴	↓	Schönenwerd	↓	19 ⁰⁶
9 ⁰⁰	↓	Aarau	↓	18 ⁵⁹
9 ¹⁰	↓	Wildeggen	↓	18 ⁴⁵
9 ²⁰	↓	Brugg	an	18 ³⁵
9 ⁴⁹	an	Zürich-Hbf.	ab	17 ⁵⁷

2. St. Gallen-Zürich-St. Gallen

am 26. März und 2. April

-	8 ⁰⁸	ab	St. Gallen	an	-	20 ⁴²
-	8 ¹⁹	↑	Gossau	↑	-	20 ³¹
-	8 ²⁶	↓	Flawil	↓	-	20 ²⁴
-	8 ³⁴	↓	Uzwil	↓	-	20 ¹⁶
-	8 ⁴⁵	↓	Wil	↓	-	20 ⁰⁴
9 ⁰⁷	↓	Winterthur	an	19 ³⁰		
9 ³³	9 ⁴⁰	an	Zürich-Hbf.	ab	19 ⁰⁴	19 ¹⁰

3. Basel-Zürich-Basel

am 2. April

8 ⁵⁵	ab	Basel SBB	an	21 ¹⁰
9 ⁰⁵	↑	Pratteln	↑	20 ⁵⁹
9 ¹⁵	↓	Rheinfelden	↓	20 ⁴⁹
9 ²⁸	↓	Stein-Säckingen	an	20 ³⁷
10 ²³	an	Zürich-Hbf.	ab	19 ⁴¹

4. Lausanne-Zürich-Lausanne

am 2. April

6 ¹³	ab	Lausanne	an	22 ⁵⁵
	↑	Renens	↑	22 ^{50 1)}
6 ⁴⁸	↓	Yverdon	↓	22 ²²
7 ²²	↓	Neuchâtel	↓	21 ⁴²
7 ⁵²	↓	Biel	↓	21 ¹⁵
8 ⁰⁴	↓	Grenchen S.	↓	21 ⁰¹
8 ¹⁷	↓	Solothurn Hbf.	↓	20 ⁴⁴
8 ²⁶	↓	Wangen a. A.	↓	20 ³⁴
8 ³⁷	↓	Oensingen	↓	20 ²⁶
9 ⁰⁹	↓	Olten Bf.	↓	20 ⁰⁴
9 ²⁴	↓	Aarau	an	19 ⁴⁹
10 ¹⁰	an	Zürich Hbf.	ab	19 ⁰⁷

¹⁾ Anschluss nach Genf in Renens

5. Luzern-Zürich-Luzern

am 2. April

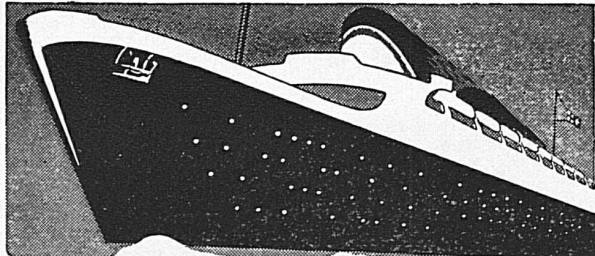
8 ⁰⁷	ab	Luzern	an	20 ²⁰
8 ²⁸	↑	Rothkreuz	↑	20 ⁰⁰
8 ⁴⁵	↓	Zug	↓	19 ⁴⁵
9 ⁰⁶	↓	Thalwil	an	19 ¹⁷
9 ¹⁶	an	Zürich-Enge	ab	19 ⁰⁴
9 ²³	an	Zürich Hbf.	ab	18 ⁵⁴

Anschlüsse mit fahrplanmässigen Zügen auf sämtlichen Ausgangs- u. Übergangsstationen

DIE SCHWEIZ IM INTERNATIONALEN LUFTVERKEHR

1933

CORRESPONDANCES AÉRIENNES DE LA SUISSE AVEC L'ÉTRANGER 1933



ITALIAN LINE

Nächste Abfahrten:

Nordamerika

(über die wundervolle Südroute)

Roma 7. April ab Genua

Augustus 14. April (ab Genua)

Vulcania 23. April (ab Cannes)

Conte di Savoia

25. April (ab Genua)

Südamerika

Principessa Giovanna 10. April (ab Genua)

Duilio 13. April (ab Genua)

Giulio Cesare 4. Mai (ab Genua)

Zentralamerika

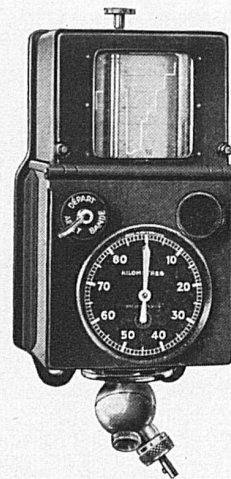
Virgilio 7. April (ab Genua)

Australien

Romolo 5. April (ab Genua)

Behördlich patentierte Generalagentur für Passage u. Auswanderung
„SCHWEIZ-ITALIEN“ AG., Sit in Zürich, Bahnhofstrasse 80
Platzbelegung auch durch sämtliche patentierten Reisebureaux

Geschwindigkeitskontrolle



„Hasler“-
Beschleunigungsmesser

auf
Lokomotiven
Automobilen
Flugzeugen

kann nicht genauer und sicherer
erfolgen als mit „Hasler“-Ge-
schwindigkeitsmessern u. Touren-
zählern

Verlangen Sie Sonderdrucksachen!

HASLER A.G., BERN

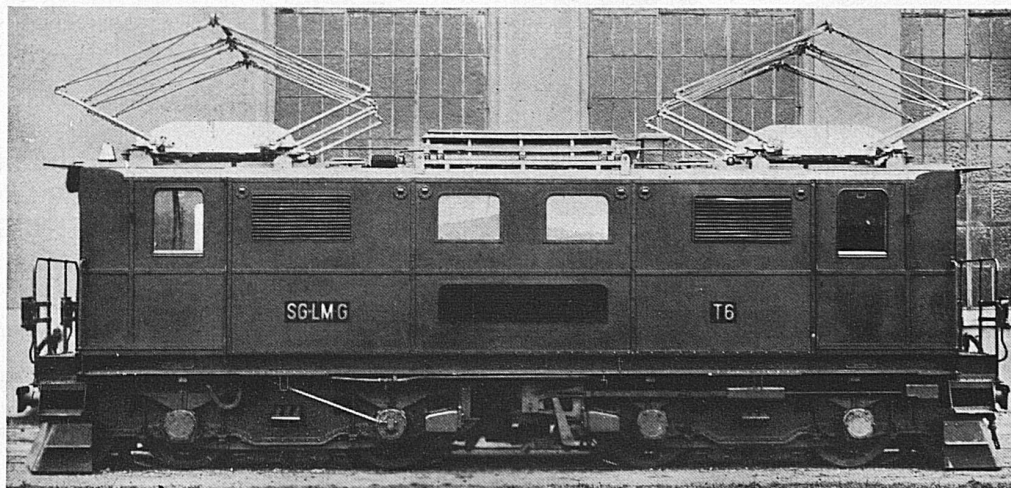
DIREKTE INTERNATIONALE TELEPHON- VERBINDUNGEN DER SCHWEIZ

1933

PRINCIPAUX
CIRCUITS
TÉLÉPHONIQUES
ENTRE LA SUISSE
ET L'ÉTRANGER



SÉCHERON



Chemin de Fer de Saint Georges de Commiers à La Mure et à Gap
Locomotive à courant continu 2400 V pour voie d'un mètre
puissance 920 ch, vitesse max. 40 km/h

S.A. DES ATELIERS DE SÉCHERON · GENÈVE