

Zeitschrift: SBB Revue = Revue CFF = Swiss federal railways
Herausgeber: Schweizerische Bundesbahnen
Band: 7 (1933)
Heft: 2

Rubrik: [Impressum]

Nutzungsbedingungen

Die ETH-Bibliothek ist die Anbieterin der digitalisierten Zeitschriften auf E-Periodica. Sie besitzt keine Urheberrechte an den Zeitschriften und ist nicht verantwortlich für deren Inhalte. Die Rechte liegen in der Regel bei den Herausgebern beziehungsweise den externen Rechteinhabern. Das Veröffentlichen von Bildern in Print- und Online-Publikationen sowie auf Social Media-Kanälen oder Webseiten ist nur mit vorheriger Genehmigung der Rechteinhaber erlaubt. [Mehr erfahren](#)

Conditions d'utilisation

L'ETH Library est le fournisseur des revues numérisées. Elle ne détient aucun droit d'auteur sur les revues et n'est pas responsable de leur contenu. En règle générale, les droits sont détenus par les éditeurs ou les détenteurs de droits externes. La reproduction d'images dans des publications imprimées ou en ligne ainsi que sur des canaux de médias sociaux ou des sites web n'est autorisée qu'avec l'accord préalable des détenteurs des droits. [En savoir plus](#)

Terms of use

The ETH Library is the provider of the digitised journals. It does not own any copyrights to the journals and is not responsible for their content. The rights usually lie with the publishers or the external rights holders. Publishing images in print and online publications, as well as on social media channels or websites, is only permitted with the prior consent of the rights holders. [Find out more](#)

Download PDF: 15.01.2026

ETH-Bibliothek Zürich, E-Periodica, <https://www.e-periodica.ch>

St. Gallen, zum ersten Male heraus. Die über hundert wundervollen Blätter, Photographien der besten und bekanntesten Gebirgsphotographen erinnern das ganze Jahr hindurch an die unvergleichlichen Genüsse, die der Skisport gewährt. Landschaften, Sportgrößen in kühnen Situationen, Bilder von dem Leben und Treiben der Skisportler: Ein Wandschmuck, abwechslungsreich und interessant, der hohe Ansprüche befriedigt. Über skisportliche Anlässe der laufenden Sportsaison gibt der Kalender am betreffenden Ort auf der Rückseite des

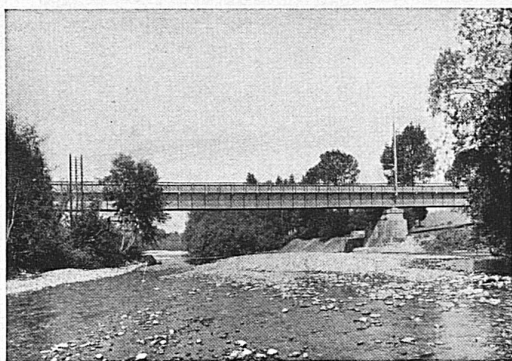
Blattes Auskunft. Die Resultate der letztjährigen Veranstaltungen sind auf gesonderten Tafeln knapp zusammengestellt.

Almanacco Ticinese 1933 pubblicato dall'Istituto Editoriale Ticinese, Lugano-Bellinzona, fr. 1.25. Un'interessante lettura, opportuna in viaggio. Contiene di tutto un pò: aneddoti, facezie, racconti, narrazioni, capitoli istruttivi, un'accurata rassegna di quanto si è passato d'importante nel 1932 nel Ticino, in Svizzera e nel mondo. Molte buone illustrazioni.

SBB REVUE CFF

Herausgegeben von der Generaldirektion der Schweizer. Bundesbahnen.
Redaktion: Generalsekretariat SBB in Bern / Inseratenannahme, Druck und Expedition: Büchler & Co., Bern / Erscheint einmal im Monat / Abonnement: 1 Jahr Fr. 10.—, 1 Nr. Fr. 1.— / Postcheck III 5688

Publiée par la Direction générale des chemins de fer fédéraux. Rédaction: Secrétariat général à Berne / Annonces, Impression et Expédition: Büchler & Co., Marienstrasse 8, Berne / Paraît une fois par mois / Abonnement: 1 année Fr. 10.—, 1 N° fr. 1.— / Chèques postaux III 5688



SBB Eisenbahnbrücke über die Emme bei Emmenmatt
Länge 82 m, Breite 5,6 m, Gewicht 224 t, erbaut 1931

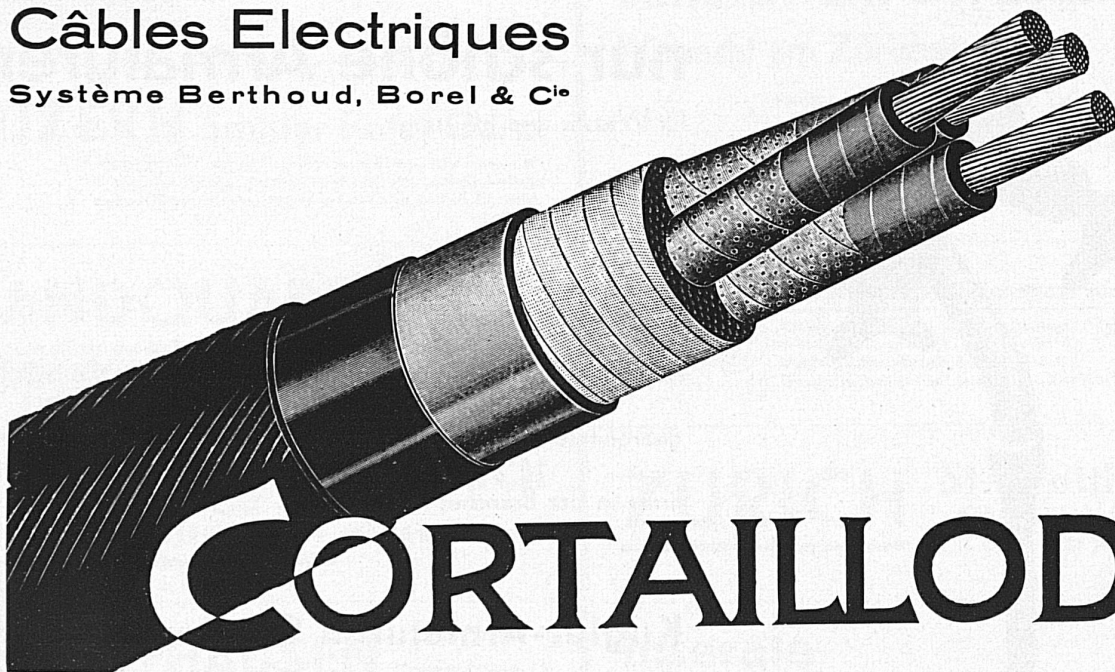
Stahlbauten, Kesselschmiede

WARTMANN & CIE. BRUGG

Kurze Lieferfristen für alle Eisen- und Stahlkonstruktionen
Brücken, Skelettbauten, Hallen, Umbauten, Wehranlagen, Maste, Krananlagen, Druckrohrleitungen, Caissons, Pontons, Gasbehälter, Dampfkessel, Öl- und Benzintanks, Wellblechbauten

Société d'Exploitation des Câbles Electriques

Système Berthoud, Borel & C^{ie}



CORTAILLOD