

**Zeitschrift:** SBB Revue = Revue CFF = Swiss federal railways  
**Herausgeber:** Schweizerische Bundesbahnen  
**Band:** 7 (1933)  
**Heft:** 10

## **Werbung**

### **Nutzungsbedingungen**

Die ETH-Bibliothek ist die Anbieterin der digitalisierten Zeitschriften auf E-Periodica. Sie besitzt keine Urheberrechte an den Zeitschriften und ist nicht verantwortlich für deren Inhalte. Die Rechte liegen in der Regel bei den Herausgebern beziehungsweise den externen Rechteinhabern. Das Veröffentlichen von Bildern in Print- und Online-Publikationen sowie auf Social Media-Kanälen oder Webseiten ist nur mit vorheriger Genehmigung der Rechteinhaber erlaubt. [Mehr erfahren](#)

### **Conditions d'utilisation**

L'ETH Library est le fournisseur des revues numérisées. Elle ne détient aucun droit d'auteur sur les revues et n'est pas responsable de leur contenu. En règle générale, les droits sont détenus par les éditeurs ou les détenteurs de droits externes. La reproduction d'images dans des publications imprimées ou en ligne ainsi que sur des canaux de médias sociaux ou des sites web n'est autorisée qu'avec l'accord préalable des détenteurs des droits. [En savoir plus](#)

### **Terms of use**

The ETH Library is the provider of the digitised journals. It does not own any copyrights to the journals and is not responsible for their content. The rights usually lie with the publishers or the external rights holders. Publishing images in print and online publications, as well as on social media channels or websites, is only permitted with the prior consent of the rights holders. [Find out more](#)

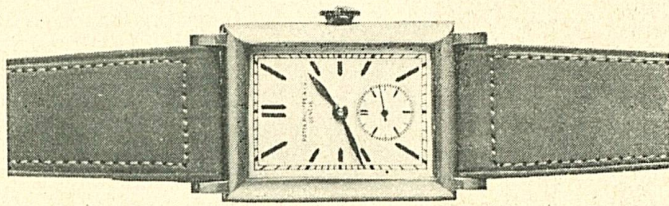
**Download PDF:** 15.01.2026

**ETH-Bibliothek Zürich, E-Periodica, <https://www.e-periodica.ch>**



# CONCOURS HIPPIQUE INTERNATIONAL GENÈVE

---



MONTRES DE POCHE

ET MONTRES BRACELETS

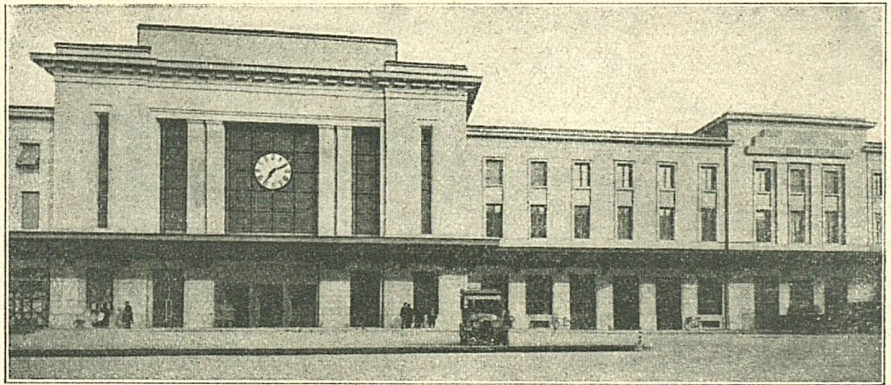
EN TOUS GENRES

HORLOGERIE DE PRÉCISION

## PATEK, PHILIPPE & CO · GENÈVE

---

Voyagez par

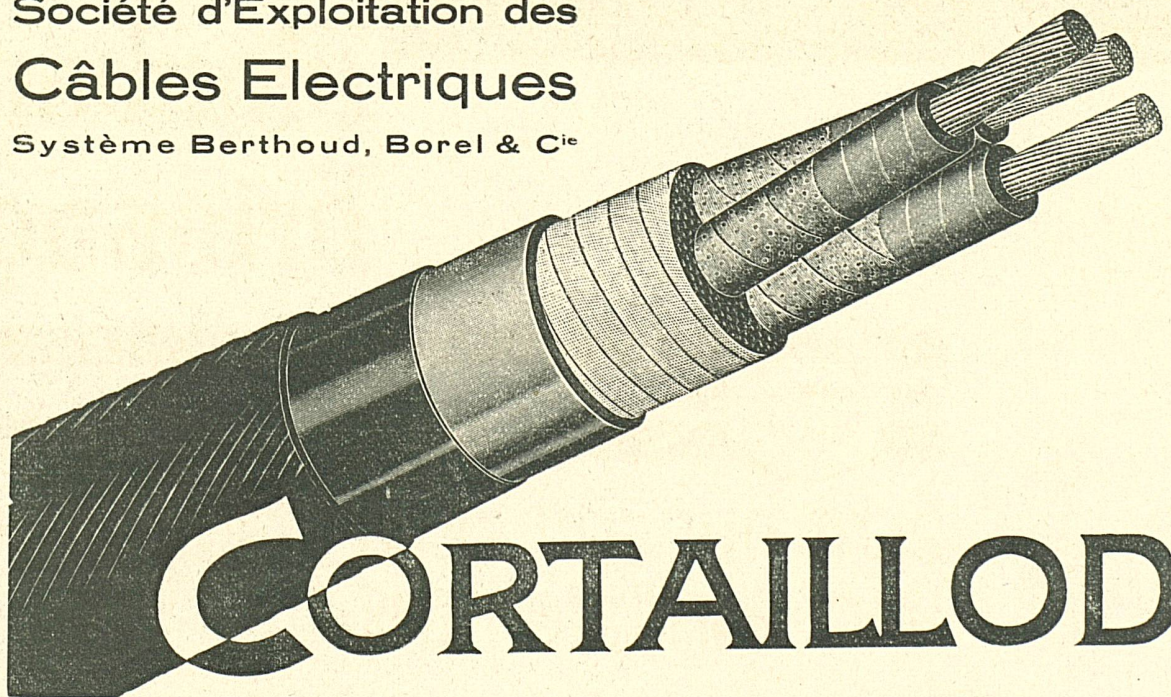


DANZAS & C<sup>IE</sup> „ Bureau Gare Voyageurs „ CORNAVIN-GENÈVE

---

Société d'Exploitation des  
Câbles Electriques

Système Berthoud, Borel & C<sup>ie</sup>

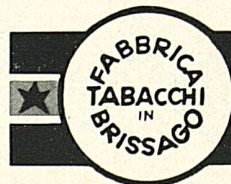


# CORTAILLOD





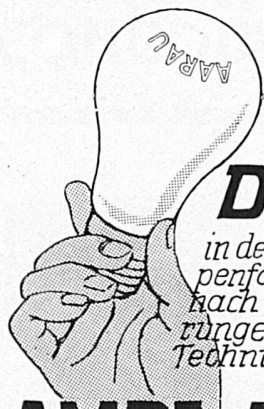
Der erste Zug  
schon offenbart  
die Eigenart  
der ächten  
**Blauband  
Brissago**



„Ächt nur mit dem blauen Band  
und Rundstempel“







**Das ist die**  
in der ältesten Glühlam-  
penfabrik der Schweiz  
nach den neuesten Er-  
rungenschaften der  
Technik hergestellte

# LAMPE "AARAU",

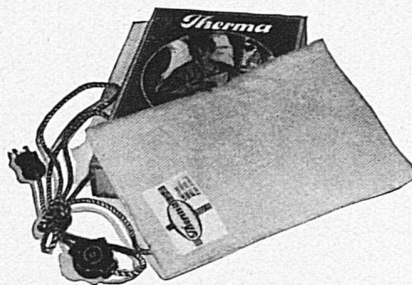
welche für ausgelegtes  
Stromgeld tatsächlich

**100% LICHT**

liefert. Bedienen Sie sich  
deshalb dieses in bezug  
auf Brenndauer und  
Lichtausbeute nachge-  
wiesenermassen un-  
übertroffenen Schweizer  
produktes, das Ihnen die  
höchste Garantie für wirk-  
liche Sparsamkeit bietet.



GLÜHLAMPENWERKE AARAU A.G. AARAU



**Bei Rheuma, Grippe,  
Erkältungen, Magen-  
und Darmleiden usw.**

hilft am besten ein elektrisches  
**Therma Heizkissen**

Mehrfache Wärmeregulierung, gleichmässige  
Wärmeabgabe auf allen Regulierstufen, zweifacher  
Überhitzungsschutz, grösste Lebensdauer, nicht radio-  
störend; dies sind seine Vorteile.

Erhältlich bei Elektrizitätswerken und Elektro-  
Installationsfirmen

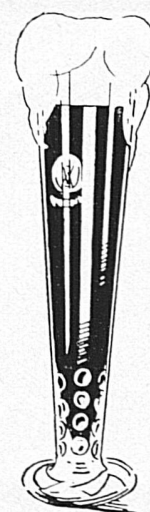
## Therma

A.G. Schwanden (Glarus)

Ausstellungsräume: Bern, Monbijoustr. 47 • Zürich, Sihlstr. 43 II



**aha...  
wardeck-bier**

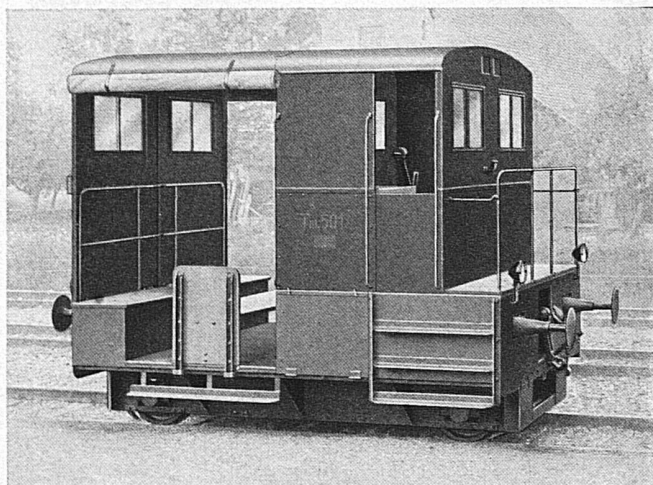


senn

BRAUEREI WARTECK  
BASEL



# RANGIER- UND MOTORTRIEBWAGEN



für den Rangier- und Streckendienst

Das wirtschaftliche, betriebssichere  
Zugmittel zur Förderung aller Art  
Fahrzeuge für

**Normalbahnen**

**Schmalspurbahnen**

**Industrielle Betriebe**

bauen wir in verschiedenen Typen und Grössen mit Benzin- oder Rohölmotor und  
befindet sich in grosser Anzahl im Betrieb

**SCHWEIZERFABRIKAT**

## ROBERT AEBI & CIE. AG. • ZÜRICH

**INGENIEURBUREAU**

Firma gegründet 1881

**MASCHINENFABRIK**

*J.H.*  
**DIEBOLD**  
*& Cie*  
NACHFOLGER VON J.DIEBOLD SÖHNE  
GEGRÜNDET 1845

*Feine*  
*Masschneiderei*  
*Zeitgemässe Preise*

BAHNHOFSTR. 82 • TELEPHON 34108  
**ZÜRICH**



Palazzo Nafta, Genua (Italien), der Società Anonima Immobiliare Nafta  
Architekten Fossati & Ginatta

**Luftkonditionierungs-Anlagen** bestehend  
aus: Zuluft-, Abluft-, Luftheizung-, Luftkühlung-  
und Luftfilter-Anlagen

## VENTILATIONEN

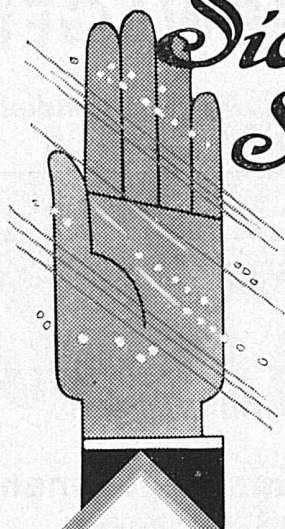
für Hotels, Restaurants, Kirchen, Theater, nach  
neuezeitlichen Grundsätzen • Küchenventilations-  
anlagen • Garagelüftungen • Luftfilteranlagen

**VENTILATOR A.-G. STÄFA (Zürich)**

Telephon 930.136



# Sichern Schutz



bieten die  
modernen  
guten und  
preiswerten  
Jlco-Import  
Schneeschuhe



J. LÜTHI & CIE., BURGDORF



*Schnell geht's  
und fein wird's*

*auf dem elektrischen Elcalor-Herd!*

KUMMLER & MATTER-APPARATE SIND ZU BEZIEHEN DURCH  
ALLE ELEKTRIZITÄTSWERKE U. INSTALLATIONSFIRMEN.

**AG.**

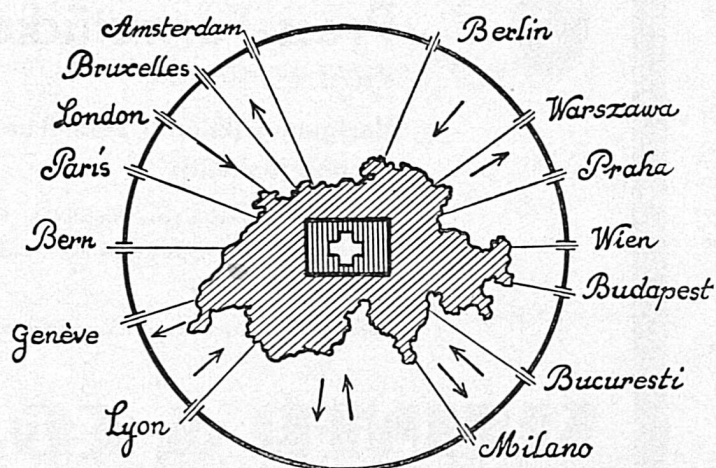
**KUMMLER & MATTER, AARAU**



# TRINKT SCHWEIZERBIER



# LES MEILLEURES COMMUNICATIONS



PAR LES SERVICES  
DE LA  
CIE INTERNATIONALE  
DES  
**WAGONS-  
LITS**

S'ADRESSER AUX AGENCES „WAGONS-LITS // COOK“  
ORGANISATION MONDIALE DE VOYAGES

**Leica**  
Das kleine  
Photo-Wunder

**OPTIKER  
KOCH**  
BAHNHOFSTR. 11 ZÜRICH

**OERLIKON**

**SCHIENENBREMSE**



# GEBR. CRÉTIN

## EISEN- UND METALLGIESSEREIEN LIESTAL

Bremsklötze für Vollbahnen, Kleinbahnen und Strassenbahnen



**Spezialbremsklötze**  
für Lokomotiven und Wagen, absolut porenfrei, auch bei grössten Querschnittunterschieden durchwegs homogenes, zähhartes Perlitgefüge. Alle Öffnungen für die Aufhängeorgane werden mit einer Präzision von  $\pm 1/10$  mm ohne Nacharbeit eingegossen



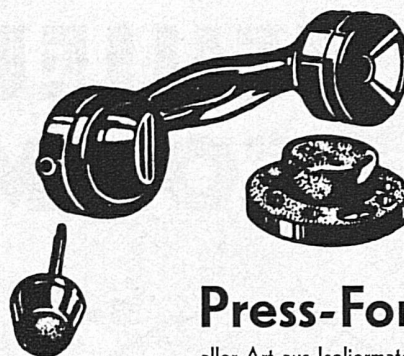
**Bestandteile für Geleisebau, Stellwerkbau, Oberleitungsbau usw.**



**Roststäbe mit verstärkter Feuerbahn**



**Grauguss, Metallguss, Aluminiumguss für Bahnen, Industrie und Baubedarf**



## Press-Formstücke

aller Art aus Isoliermaterial

**Hartgummi (Ebonit), Stabilit und Suconit (Bakelit)**

mit und ohne eingepresste Metallteile, für Elektrotechnik und Apparatebau usw. Nach-Zeichnung oder Muster

Verlangen Sie unsern neuen Suconit-Prospekt

# SUHNER & CO.

## DRAHT-, KABEL- UND GUMMIWERKE HERISAU

**Herbstkurien**

bringen gute Erfolge für Fettsüchtige, Rheumtiker, Verkalkte, Verstopfte, Blut-arme und Nervöse! Dank unsern modernen Einrichtungen sind wir vom Wetter unabhängig.

Bitte verlangen Sie kostenlos unsere Aufklärungsschriften 21 rs

**KURANSTALT Sennrüttli** 900m hoch  
DEGERSHEIM  
F. Danzelsen-Grauer, Dr. med. v. Segesser.

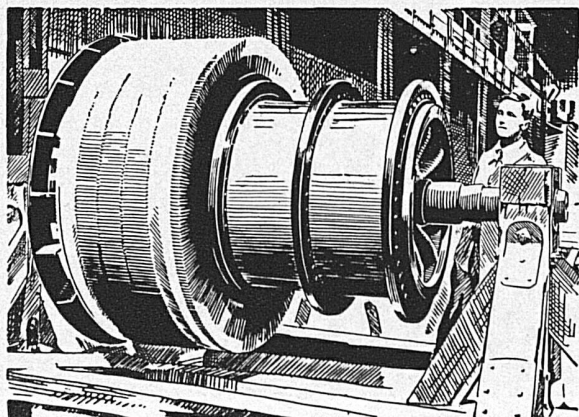


Sehr beliebtes Schweizerfabrikat für **Herren und Knaben**

Stets **Neuheiten** in Formen und Stoffen

Erhältlich in guten einschlägigen Geschäften

Fabr. **Fürst & Cie.**  
Wädenswil



# SPÄLTI SÖHNE & CO

## ZÜRICH 5

### ELEKTRO-MECHANISCHE WERKSTATTEN

Lieferung, Umtausch u. Miete; Reparaturen, Neu- u. Umwicklungen von elektrischen Maschinen, Transformatoren u. Apparaten

**Fabrikation von:** Spezialmotoren, Transformatoren, Quecksilberdampfgleichrichtern, elektrischen Lichtpauskopiermaschinen, elektrischen Schaltapparaten und kompletten Schaltanlagen, Spezialmaschinen

**Filialwerkstätte in Vevey**



# Spar- & Leihkasse in Bern

HANDELS- u. HYPOTHEKENBANK

Gegründet 1857 — Kapital und Reserven Fr. 16,000,000

## EINNEHMEREIEN:

Bolligen

Bümpliz

Gümligen

Köniz

Muri

Niederscherli

Zollikofen

**Besorgung aller Bankgeschäfte**  
zu günstigsten Bedingungen



## Schweizer.Draht- und Gummiwerke

Manufacture Suisse de Câbles et Caoutchouc

### Altdorf-Uri

#### Fabrikation

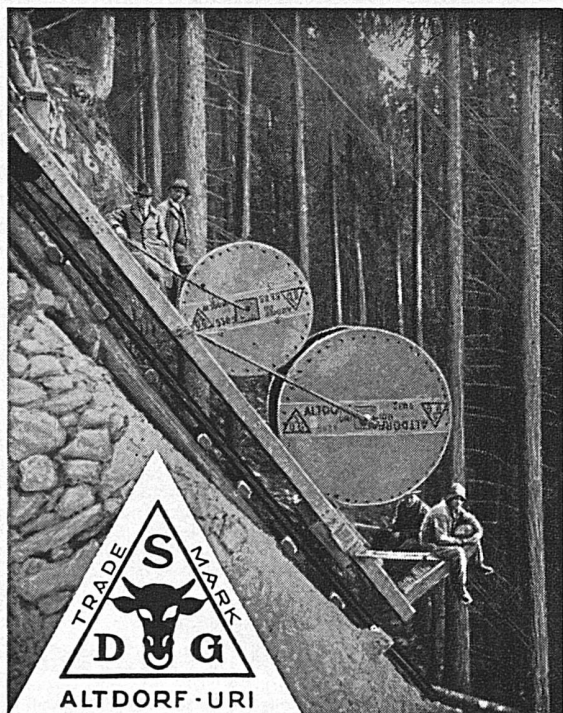
blanker und verzinnter Kupferdrähte, gummi-isolierter Leiter-, Email-, Baumwoll- und Seiden-drähte, Bleikabel, Isolierrohre und Stahlpanzerrohre für elektrische Installationen

Gummiwaren für alle technischen Zwecke  
Gummischläuche

#### Fabrication

de fils de cuivre nus et étamés, conducteurs isolés, fils émaillés, fils sous soie, cordons souples  
Câbles sous plomb. Tubes isolants et en acier pour installations électriques

Articles techniques et tuyaux en caoutchouc



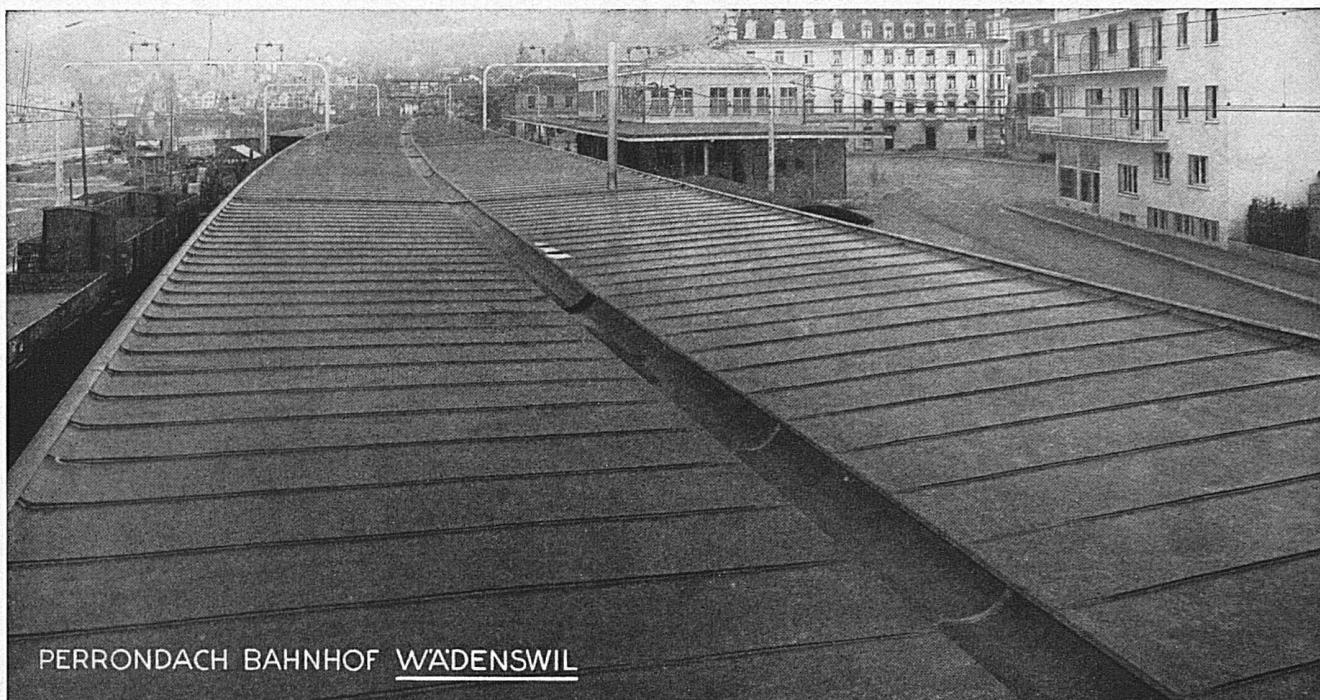
Verlegung der Bleikabel für KW-Sernf-Niederenbach.

Pose des câbles sous plomb pour la Centrale de Sernf-Niederenbach

**Drähte und  
Kabel für alle elektrischen Zwecke**

**Fils et Câbles pour toutes applications électriques**





PERRONDACH BAHNHOF WADENSWIL

**TECUTA**-Kupferbronzeband, für Bedachungs-  
zwecke, in den Stärken von 0,3 u. 0,4 mm, in Bändern bis  
zu 35 m Länge, der **ideale, unverwüsthche** Flach-  
und Steildachbelag, ohne Querfals, geräuschlos bei Wind  
und Regen.

## Schweizerische Metallwerke Selve & Co. Thun

Vertrieb: **A. SCHUBARTH, BASEL**, Nauenstraße 9  
Telephon 23.650

PRO  
PRAY



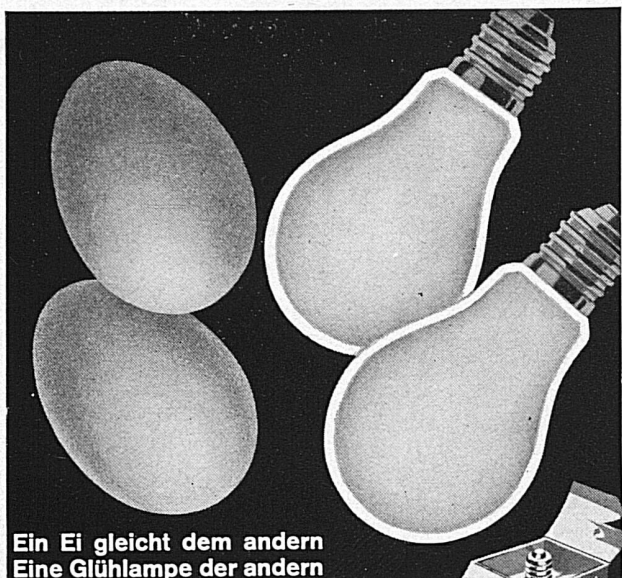
### Kaltgewalztes Bandeisen und kaltgewalzter, härtpbarer Bandstahl

liefern wir vorteilhaft für die ver-  
schiedensten Verwendungszwecke  
genau gewalzt, in Rollen oder Strei-  
fen bis zur Breite von 360 mm und  
in jeder Dicke, in verschiedenen  
Härten, auch in 1a Tiefziehqualität  
für Tiefzieharbeiten.

**Vereinigte Drahtwerke A.G., Biel**







Ein Ei gleicht dem andern  
Eine Glühlampe der andern

aber nur äusserlich. Auf den innern Wert kommt es an. Beim Ei ist das Rätsel bald gelöst. Bei der Glühlampe aber kann nur die Fabrikmarke, das eingetragene und auf der Lampe eingebrannte Qualitätszeichen des Fabrikanten, Gewähr bieten. Qualität bei der Glühlampe aber heisst: grösstmögliche Oekonomie bei maximaler Lichtstärke.



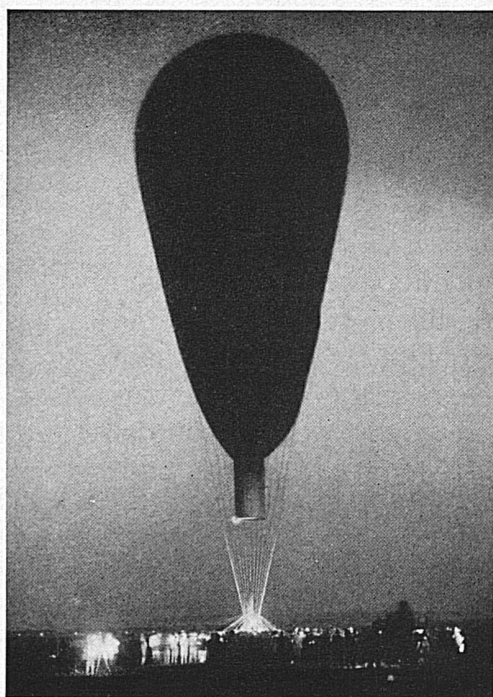
Nur in Elektrofach-  
geschäften erhältlich

Das bieten Ihnen  
die bewährten  
innenmattierten

**LUXRAM**

+STANDARD+ LAMPEN in der roten Packung der

LICHT A.-G. VEREINIGTE GLÜHLAMPENFABRIKEN / GOLDAU



Wasserstoffgefüllte

**Reklame-Balloons**

sind immer noch ein erfolgreiches und billiges Werbemittel

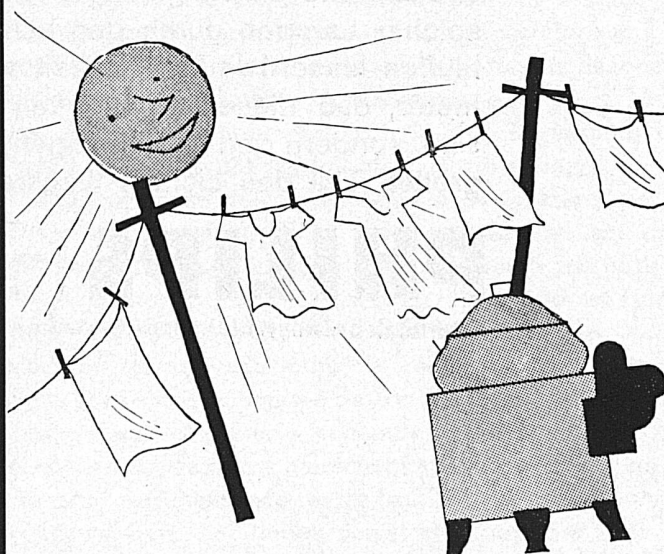
Ausführliches Angebot durch Sauerstoff- und

**Wasserstoff-Werke AG. Luzern Tel. 23.023**



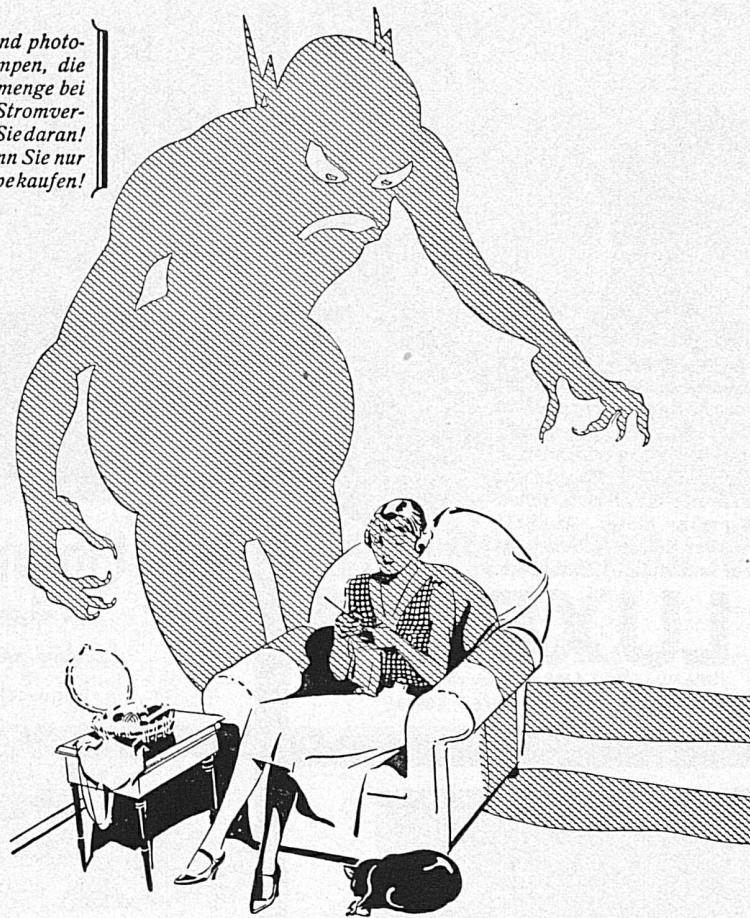
**Ah! l'insupportable ennui!**

Quelques semaines de vacances... fort bien!  
Mais qu'allez-vous faire des monceaux de linge sale dont vous reviendrez encombrés? Inutile, Madame, de vous tourmenter pour si peu. Une **lessiveuse à gaz** vous déchargera de ce gros ouvrage: rapide, pratique et hygiénique, elle vous épargnera les transports de combustible, le souci de l'allumage, la surveillance continue du foyer et l'embarras des cendres. Vous pourrez obtenir à votre gré la chaleur exacte qu'il vous faut. - Avec une lessiveuse ou une **chaudière à gaz**, le jour de la grande lessive cesse d'être une affreuse corvée.





*PHILIPS-Lampen sind photometrisch geprüfte Lampen, die Ihnen die größte Lichtmenge bei dem aufgestempelten Stromverbrauch geben. Denken Sie daran! Es lohnt sich, auch wenn Sie nur eine einzelne Glühlampe kaufen!*



## WEG mit dem Schatten vor Ihren Augen!

**M**IT jeder „billigen“ Lampe, die Sie kaufen, schmuggelt sich dieser Lichtdieb in Ihr Haus, stiehlt einen Teil des Lichtes und läßt Sie die Rechnung bezahlen. Sie haben sich beim Ankauf solcher Lampen durch den scheinbar etwas billigeren Preis verblüffen lassen! In Wirklichkeit aber beweist das Präzisionsphotometer, daß diese sogenannten „billigen“ Lampen nicht sparsam sind, sondern den kostspieligen Strom vergeuden und Ihnen einen großen Teil des Lichtes wegstehlen.

# PHILIPS „Photometrisch geprüfte“ LAMPEN

Erhältlich bei allen Elektrizitätswerken und konzessionierten Installationsfirmen

