

**Zeitschrift:** SBB Revue = Revue CFF = Swiss federal railways  
**Herausgeber:** Schweizerische Bundesbahnen  
**Band:** 7 (1933)  
**Heft:** 8

## **Werbung**

### **Nutzungsbedingungen**

Die ETH-Bibliothek ist die Anbieterin der digitalisierten Zeitschriften auf E-Periodica. Sie besitzt keine Urheberrechte an den Zeitschriften und ist nicht verantwortlich für deren Inhalte. Die Rechte liegen in der Regel bei den Herausgebern beziehungsweise den externen Rechteinhabern. Das Veröffentlichen von Bildern in Print- und Online-Publikationen sowie auf Social Media-Kanälen oder Webseiten ist nur mit vorheriger Genehmigung der Rechteinhaber erlaubt. [Mehr erfahren](#)

### **Conditions d'utilisation**

L'ETH Library est le fournisseur des revues numérisées. Elle ne détient aucun droit d'auteur sur les revues et n'est pas responsable de leur contenu. En règle générale, les droits sont détenus par les éditeurs ou les détenteurs de droits externes. La reproduction d'images dans des publications imprimées ou en ligne ainsi que sur des canaux de médias sociaux ou des sites web n'est autorisée qu'avec l'accord préalable des détenteurs des droits. [En savoir plus](#)

### **Terms of use**

The ETH Library is the provider of the digitised journals. It does not own any copyrights to the journals and is not responsible for their content. The rights usually lie with the publishers or the external rights holders. Publishing images in print and online publications, as well as on social media channels or websites, is only permitted with the prior consent of the rights holders. [Find out more](#)

**Download PDF:** 15.01.2026

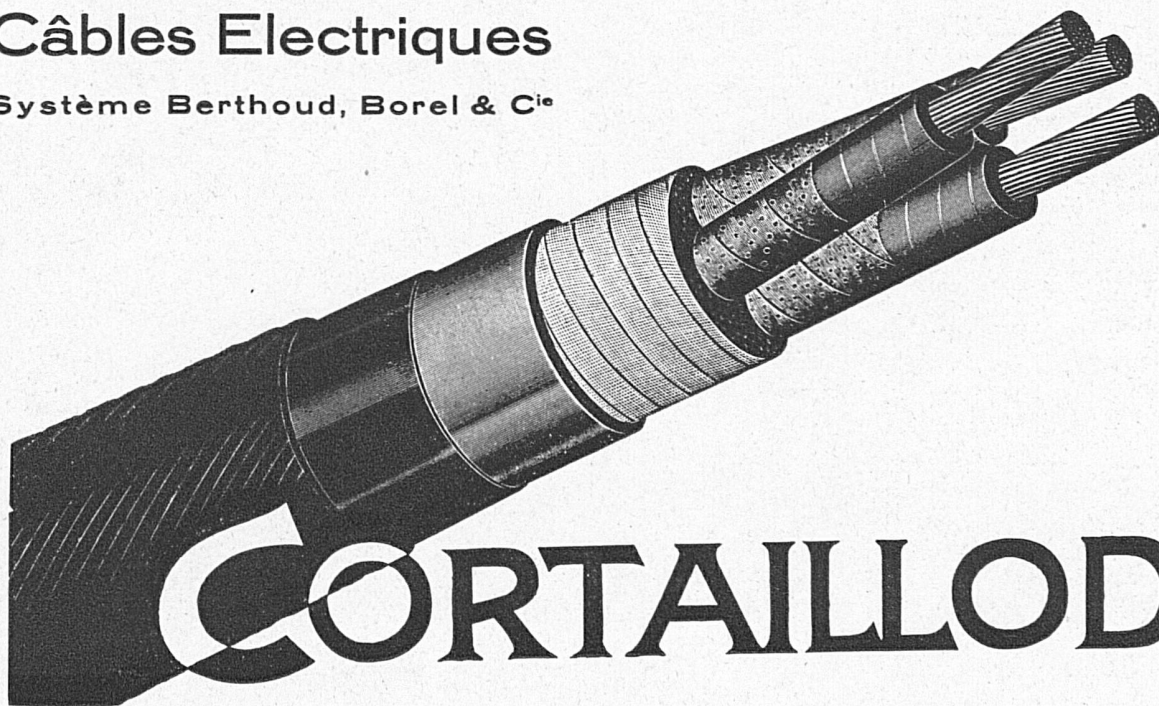
**ETH-Bibliothek Zürich, E-Periodica, <https://www.e-periodica.ch>**

BRAUEREI WARTECK  
BASEL



**bitte,  
noch ein warteck**

Société d'Exploitation des  
Câbles Electriques  
Système Berthoud, Borel & C<sup>ie</sup>

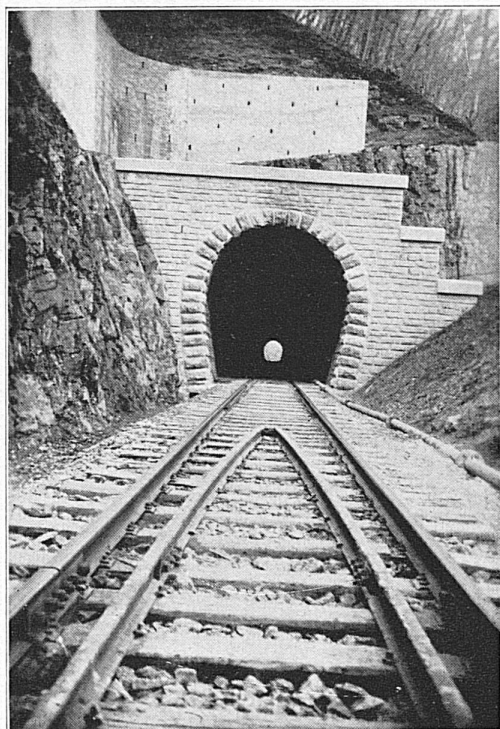


**CORTAILLOD**

# ROTHPLETZ & LIENHARD

Ingenieurbureau u. Tiefbauunternehmung

**AARAU** Telephon 1610



Projektierung und Ausführung  
aller Tiefbauarbeiten

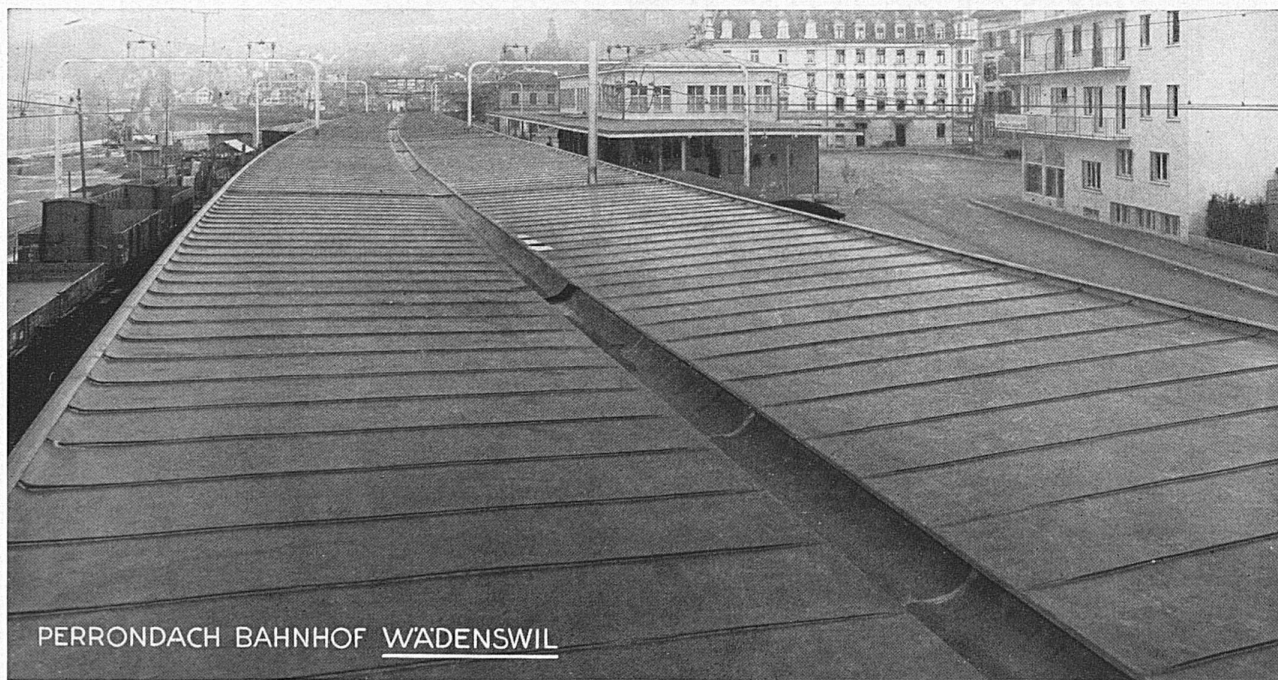
•

Eisenbeton-Berechnungen,  
Expertisen, Begutachtungen

•

Spezialität:

Tunnel- und Stollenbauten  
Konsolidierungs- u. Abdichtungs-  
arbeiten von Tunnel und Stollen



PERRONDACH BAHNHOF WÄDENSWIL

**TECUTA**-Kupferbronzeband, für Bedachungs-  
zwecke, in den Stärken von 0,3 u. 0,4 mm, in Bändern bis  
zu 35 m Länge, der **ideale, unverwüsthche** Flach-  
und Steildachbelag, ohne Querfals, geräuschlos bei Wind  
und Regen.

**Schweizerische Metallwerke Selve & Co.**  
Thun

Vertrieb: **A. SCHUBARTH, BASEL**, Nauenstraße 9  
Telephon 23.650



Die bewährte

# LAMPE AARAU

aus der ältesten Glühlampenfabrik der Schweiz stammend, bürgt für unübertroffene Lichtausbeute und Haltbarkeit!



Glühlampenwerke Aarau A.G. Aarau

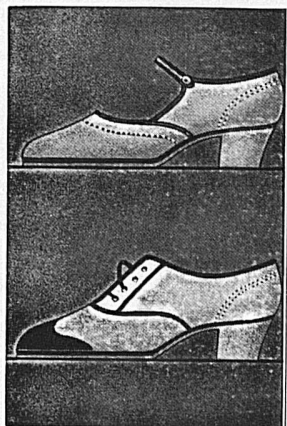
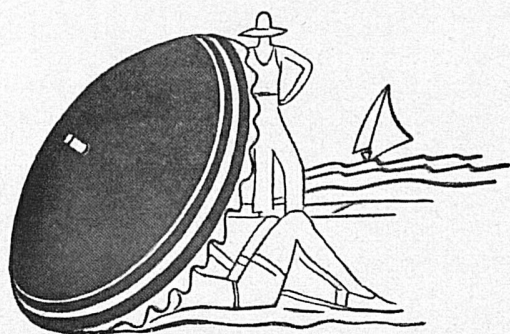
RT-F

In jedes Heim  
den Elektro-Boiler  
Elcalor!



KUMMLER & MATTER-APPARATE SIND ZU BEZIEHEN DURCH ALLE ELEKTRIZITÄTWERKE U. INSTALLATIONSFIRMEN.

AG.  
KUMMLER & MATTER, AARAU



*Im Sommer*

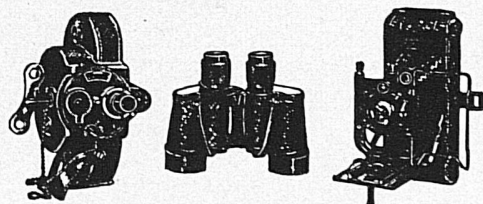
den leichten  
Leinenschuh  
mit  
Gummisohle

**glen**  
Import

# ECKER

OPTIKER / LUZERN

KAPFELPLATZ UND SCHWEIZERHOFQUAI / TEL. 20.291



## Prismen-Feldstecher

Zeiss, Kern usw. von Fr. 115.— an  
Elsix: 6×26: Fr. 68.—; Elact: 8×26: Fr. 75.—

## Photo-Apparate

Zeiss-Ikon, Kodaks von Fr. 6.— an  
Reichhaltigstes Lager

## Kino-Apparate

Siemens, Zeiss-Ikon, Agfa, Bolex, Ciné-Kodaks  
Bell & Howell Filmo

DIE NEUESTEN MODELLE





Gebäude des Sitzes in La Chaux-de-Fonds    Siège à La Chaux-de-Fonds

# Schweizerischer Bankverein Société de Banque Suisse

Società di Banca Svizzera

Swiss Bank Corporation

BASEL - ZÜRICH - ST. GALLEN - GENÈVE - LAUSANNE  
LA CHAUX-DE-FONDS - NEUCHÂTEL - SCHAFFHAUSEN  
LONDON

BIEL - CHIASSO - HERISAU - LE LOCLE - NYON - AIGLE  
BISCHOFZELL - MORGES - LES PONTS - RORSCHACH

Fondée en 1872 gegründet

**Aktienkapital und Reserven Fr. 214,000,000 Capital-actions et Réserves**

**Durchführung sämtl. Bankgeschäfte**

Geldwechsel - Kreditbriefe - Reisechecks

**Toutes opérations de banque**

Change - Lettres de crédit - Chèques de voyages

**Every description of banking business transacted**

Exchange - Letters of Credit - Travellers Cheques

Swiss Postal Travellers Cheques on sale at all offices in London and Switzerland

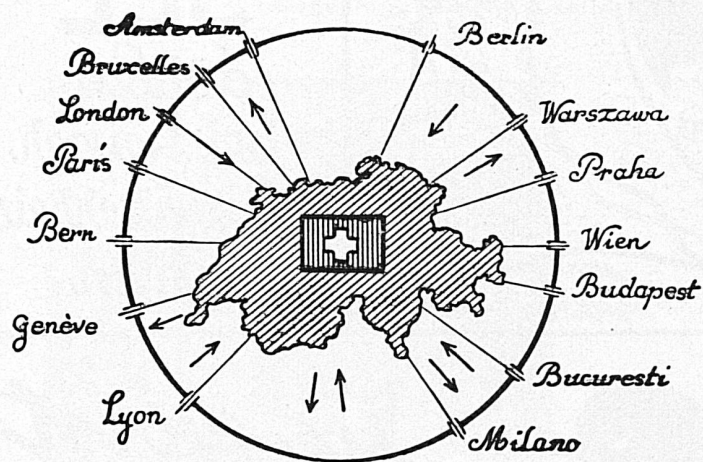


Hundert wiese  
und e  
**Brissago**

aber Hundert  
mit Stöck  
und als  
**Brissago**  
die ähti —  
d' Blauband.



# LES MEILLEURES COMMUNICATIONS



PAR LES SERVICES  
DE LA  
CIE INTERNATIONALE  
DES  
**WAGONS-  
LITS**

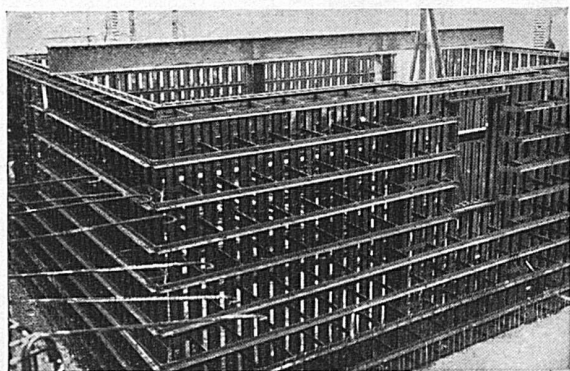
S'ADRESSER AUX AGENCES „WAGONS-LITS // COOK“  
ORGANISATION MONDIALE DE VOYAGES

## PREISWERK & ESSER

Schönaustrasse 10 **BASEL** Telephone 49.688

## EISENKONSTRUKTIONEN

aller Art

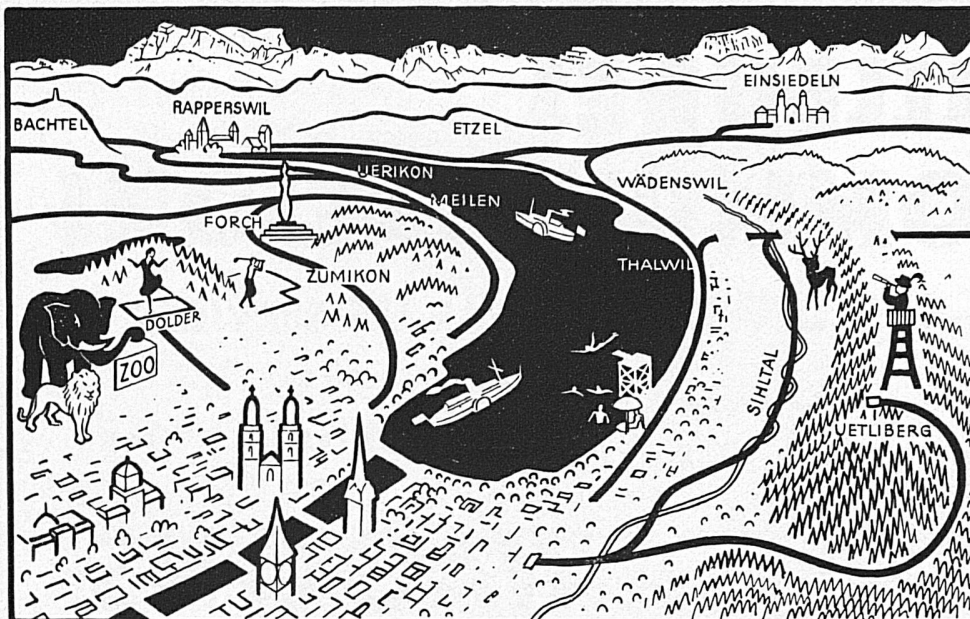


Tresorarmierung

Schaufensterkonstruktionen in Eisen und Metall • Senk-  
gitter • Kittlose Oberlichter • Archiv-, Bibliothek- und  
Warenschäfte • Tore, Türen, Fenster • Schweissarbeiten

**Leica**  
Das kleine  
Photo-Wunder

**OPTIKER  
KOCH**  
BAHNHOFSTR. 11 ZÜRICH



**ZÜRICH**  
und sein  
**SEE**  
dürfen  
bei keiner  
Schweizerreise  
fehlen

Vom Dache  
pfeift es  
jeder Spatz  
Du wirst  
gesund in  
Bad Ragaz



# ST. GALLEN

673 Meter über Meer

Die Metropole  
der Ostschweiz



Reizvolle Lage zwischen Bodensee und Säntis. Tourenzentrum Sport, Ausflüge. Berühmte Stiftskirche und Stiftsbibliothek

Idealer Aufenthaltsort zu jeder Jahreszeit

Erziehungs- und Bildungszentrum der Ostschweiz

Zahlreiche komfortable Hotels - Vorzügl. Restaurants u. Cafés



Voralpines **Knaben-Institut Dr. Schmidt**

auf der sonnigen Höhe des Rosenberges bei St. Gallen

**Bildungsziel: Lebenstüchtigkeit**

**Weg: Individualisierung** in Unterricht und Erziehung

Alle Schulstufen bis Matura und Handelsdiplom

**Einziges Schweizer Institut mit staatlichen Sprachkursen**

Für Schüler unter 14 Jahren Spezialabteilung • **Juli-Sept. Ferienkurse**

Prospekte!

**Leitung:** Dr. Lusser, Dr. Schmidt, Dr. Gademann



# Spar- & Leihkasse in Bern

HANDELS- und HYPOTHEKENBANK

Gegründet 1857 — Kapital und Reserven Fr.16,000,000



## EINNEHMEREIEN:

Bolligen

Bümpliz

Gümligen

Köniz

Muri

Niederscherli

Zollikofen

**Besorgung  
aller Bankgeschäfte  
zu günstigsten Bedingungen**

## Institut Lémania, Lausanne (Suisse française)

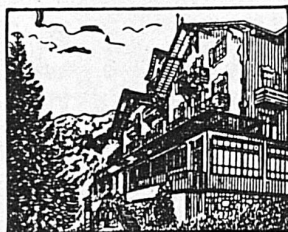


Préparation rapide et approfondie: Baccalauréats, Maturité fédérale, Poly. Ecole de commerce et de langues. Etude approfondie

du français. Diplôme commercial, Sports. Internat pour jeunes gens et externat pour élèves des deux sexes

## Ecole Nouvelle Alpina Champéry

(Suisse française) Alpes valaisannes, altitude 1070 m



pour garçons et jeunes gens à partir de 8 ans

**Vie au soleil et  
au grand air**

Enseignement de tous les degrés  
Tous les sports

Cours et vacances d'été et d'hiver

**GYMNASTIQUE · PISCINE · EXCURSIONS**

# MONTE GENEROSO

1704 m s. m.

## CAPOLAGO

(Lac de Lugano)

Le plus beau point de vue de la  
Suisse méridionale

### CHEMIN DE FER A CRÉMAILLÈRE

Service direct de voyageurs et bagages avec  
les CFF et la navigation sur  
le lac de Lugano

### MONTE GENEROSO

## HOTEL BELLA-VISTA

1209 m s. m.

Station de séjour de premier ordre  
Saison: Mai—septembre

## HOTEL & RESTAURANT KULM

1704 m s. m.

Panorama superbe sur les Alpes et les lacs  
dans un rayon de 1500 km

**Ne manquez pas de le visiter!**

# EIDGENÖSSISCHE BANK

(AKTIENGESELLSCHAFT)

## BANQUE FÉDÉRALE S.A.

## ZÜRICH

Basel, Bern, Genève, La Chaux-de-Fonds, Lausanne, St. Gallen, Vevey

Aktienkapital und Reserven  
Capital-actions et Réserves **Fr. 130,000,000**

Besorgung sämtlicher Bankgeschäfte zu vorteilhaften Bedingungen  
Traite toutes opérations de banque à des conditions avantageuses

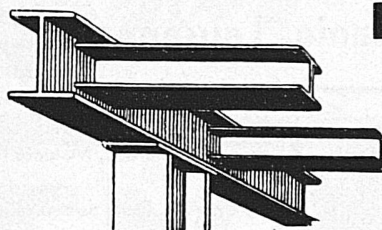
### ZUGFEDERN

Druck- und Drehungsfedern. Blatt- und Flachfedern. Feder-  
ringe für Schraubensicherung. Massenartikel in allen Formen  
aus Draht und Blech. Rasche Lieferung - niedere Preise.



**OSKAR RÜEGG**

Federnfabrik und mech. Werkstätte  
vormals J. Rüegg & Sohn  
Feldbach-Zürich. Tel. 8000



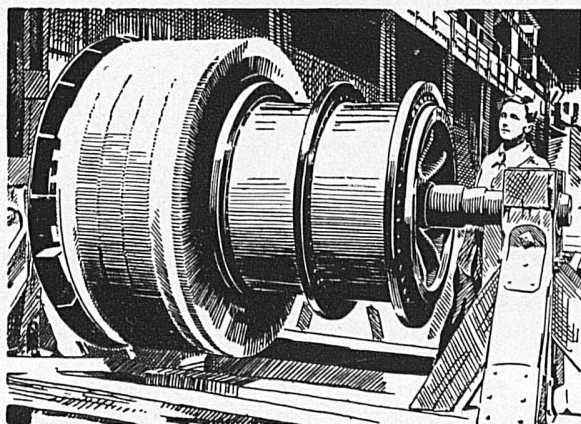
### Eisenbau Worb

Gebr. Sägesser

Verzinkerei

Eisenbahn - Fahrleitungsmaterial  
Stahlskelettbauten, Massenartikel

gestanzt · gepresst · gezogen



## SPÄLTI SÖHNE & CO ZÜRICH 5

### ELEKTRO-MECHANISCHE WERKSTÄTTEN

Lieferung, Umtausch u. Miete; Reparaturen, Neu- u. Umwick-  
lungen von Elektrischen Maschinen, Transformatoren u. Apparaten

**Fabrikation von:** Spezialmotoren, Transformatoren, Queck-  
silberdampfgleichrichtern, Elektrischen Lichtpauskopiermaschinen,  
Elektrischen Schaltapparaten und kompletten Schaltanlagen,  
Spezialmaschinen

Filialwerkstätte in Vevey





## Press-Formstücke

aller Art aus Isoliermaterial

**Hartgummi (Ebonit), Stabilit und Suconit (Bakelit)**

mit und ohne eingepresste Metallteile, für Elektrotechnik und Apparatebau usw. Nach Zeichnung oder Muster

Verlangen Sie unsern neuen Suconit-Prospekt

**SUHNER & CO.**  
DRAHT-, KABEL- UND GUMMIWERKE  
**HERISAU**

## Azetylen-Dissous Schweissanlagen

sind

bequem zu handhaben

stets betriebsfertig

leicht zu transportieren

zuverlässig und sicher

Offerten bereitwilligst durch

**Sauerstoff- & Wasserstoff-Werke A.-G. Luzern**

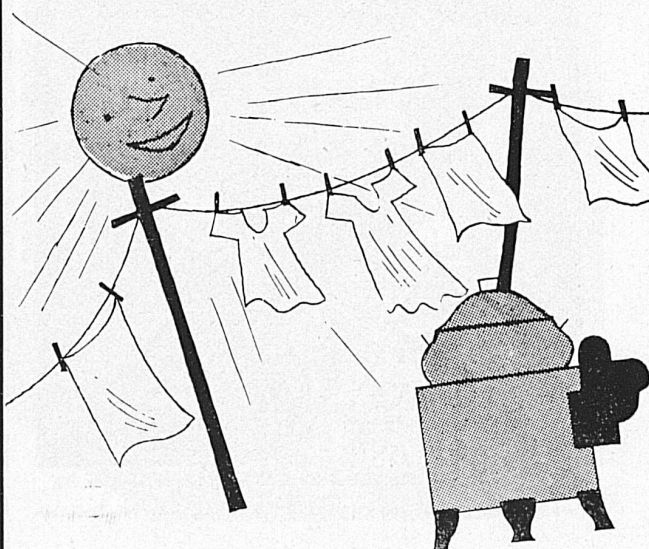


Werke in: Luzern, Grüze-Winterthur, Rothkreuz, Bischofszell,  
Vevey und Genf. Zentral-Verwaltung Luzern, Telefon 23.023



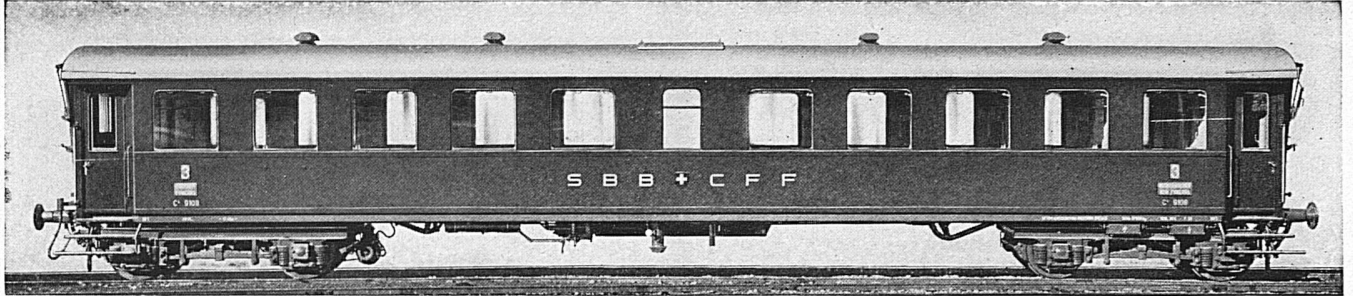
## Oh weh! Oh weh! diese Ferienwäsche! . . .

Ferien machen . . . ganz nett . . . aber ach! . . . diese Berge schmutziger Wäsche, die nachher warten, bringen die arme Hausfrau fast zur Verzweiflung . . . Halt, halt! Keine Sorge! Überlassen Sie ruhig die Hauptarbeit der **Gaswaschmaschine**, die ist rasch, bequem und sauber, erspart Ihnen das Kohle-schleppen, das Anfeuern, das Nachlegen, das Aschewegtragen. In jedem Augenblick können Sie genau die gewünschte Hitze einstellen. Mit der Gaswaschmaschine oder dem **Gaswaschherd** verliert der Washtag seine Schrecken!

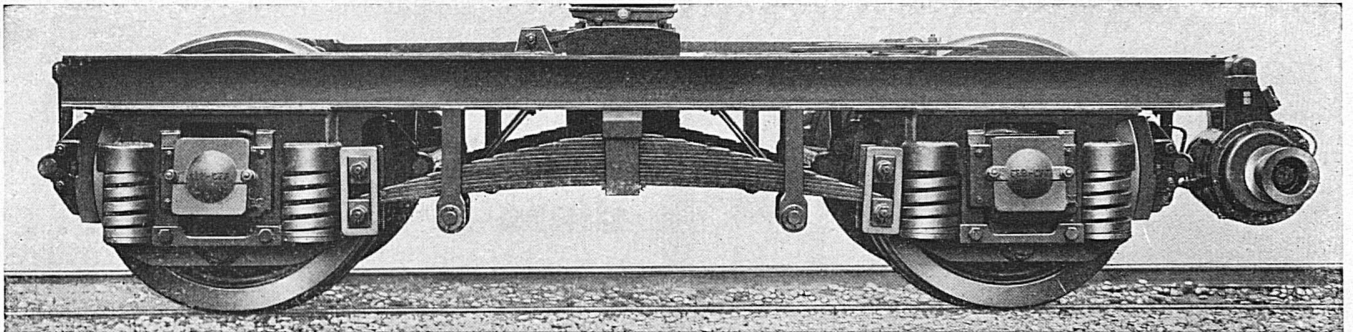




## SCHWEIZERISCHE WAGONS- & AUFZÜGEFABRIK AG. SCHLIEREN-ZÜRICH



Neue geschweisste eiserne Bauart von Eisenbahnwagen der Schweizerischen Bundesbahnen



## Schweizer.Draht- und Gummiwerke

Manufacture Suisse de Câbles et Caoutchouc

### Altdorf-Uri

#### Fabrikation

blanker und verzinnter Kupferdrähte, gummi-  
isolierter Leiter, Email-, Baumwoll- und Seiden-  
drähte, Bleikabel, Isolierrohre und Stahlpan-  
zerrohre für elektrische Installationen  
Gummiwaren für alle technischen Zwecke  
Gummischläuche

#### Fabrication

de fils de cuivre nus et étamés, conducteurs  
isolés, fils émaillés, fils sous soie, cordons souples  
Câbles sous plomb. Tubes isolants et en acier  
pour installations électriques  
Articles techniques et tuyaux en caoutchouc



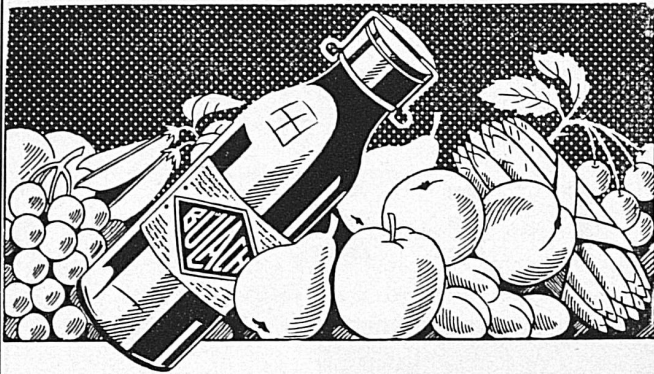
Verlegung der Bleikabel für KW-Sernf-Niedererbach.

Pose des câbles sous plomb pour la Centrale de Sernf-Niedererbach

### Drähte und Kabel für alle elektrischen Zwecke

Fils et Câbles pour toutes applications électriques





**Steinobst** und alle andern Früchte, gekocht und heiss eingefüllt in die vorgewärmte Flasche halten so lange wie sterilisierte, geben aber weniger Arbeit und Kosten.

Ladenverkaufspreise der

## Einmachflaschen „Bülach“

	$\frac{1}{2}$	$\frac{3}{4}$	1	$1\frac{1}{2}$	2 Liter
Fr.	0.60	0.70	0.80	0.95	1.10

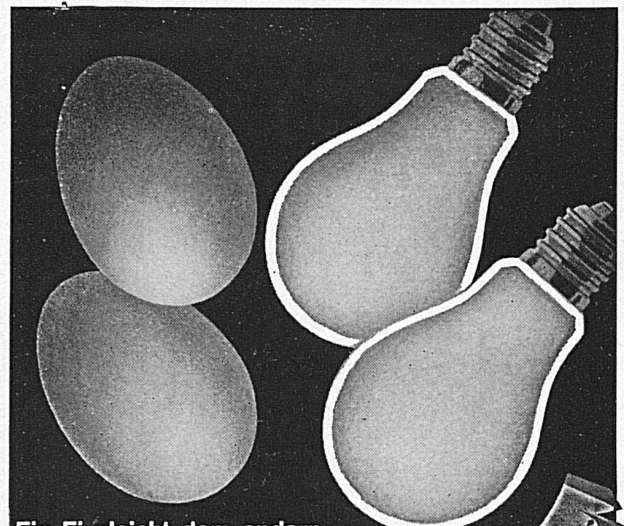
### Tomatenflasche „Bülach“ $\frac{1}{4}$ Liter Fr. 0.50

Das einfachste und billigste Verfahren mit wenig Zeitaufwand finden Sie beschrieben in unserer Broschüre **Das Einmachen der Früchte und Gemüse**. Sie ist soeben auf Grund alter und neuer Erfahrungen in neuer Auflage erschienen. Die **Glashütte Bülach** versendet sie gratis an jede ihr mitgeteilte Adresse.



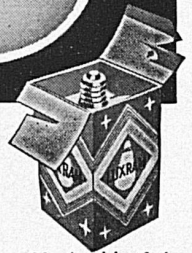
#### Warnung!

Die Original Bülacherflaschen tragen alle diese Etikette.



Ein Ei gleicht dem andern  
Eine Glühlampe der andern

aber nur äusserlich. Auf den innern Wert kommt es an. Beim Ei ist das Rätsel bald gelöst. Bei der Glühlampe aber kann nur die Fabrikmarke, das eingetragene und auf der Lampe eingebrannte Qualitätszeichen des Fabrikanten, Gewähr bieten. Qualität bei der Glühlampe aber heisst: **grösstmögliche Oekonomie bei maximaler Lichtstärke.**



Nur in Elektrofachgeschäften erhältlich

Das bieten Ihnen  
die bewährten  
innenmattierten

# LUXRAM

•STANDARD • LAMPEN in der roten Packung der

LICHT A.-G. VEREINIGTE GLÜHLAMPENFABRIKEN / GOLDAU

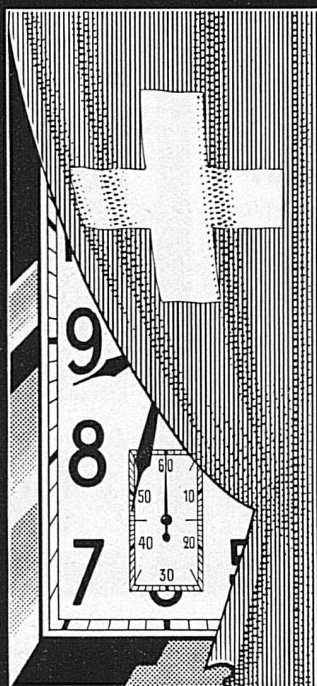


# KABEL WERKE BRUGG <sup>A</sup>/<sub>G</sub>



# V I S I T E Z

FIEDLER S.A.



## PREMIER SALON SUISSE DE L'HORLOGERIE LA CHAUX-DE-FONDS

26 AOÛT - 18 SEPTEMBRE 1933

HORLOGERIE, BRANCHES ANNEXES, HORLOGERIE ANCIENNE

DU 19 AOÛT AU 18 SEPTEMBRE

AU MUSÉE DES BEAUX-ARTS

## EXPOSITION DE PEINTURE

CONSACRÉE AU JURA SUISSE

40 ARTISTES SUISSES • 200 TABLEAUX