

Zeitschrift: SBB Revue = Revue CFF = Swiss federal railways
Herausgeber: Schweizerische Bundesbahnen
Band: 7 (1933)
Heft: 7

Werbung

Nutzungsbedingungen

Die ETH-Bibliothek ist die Anbieterin der digitalisierten Zeitschriften auf E-Periodica. Sie besitzt keine Urheberrechte an den Zeitschriften und ist nicht verantwortlich für deren Inhalte. Die Rechte liegen in der Regel bei den Herausgebern beziehungsweise den externen Rechteinhabern. Das Veröffentlichen von Bildern in Print- und Online-Publikationen sowie auf Social Media-Kanälen oder Webseiten ist nur mit vorheriger Genehmigung der Rechteinhaber erlaubt. [Mehr erfahren](#)

Conditions d'utilisation

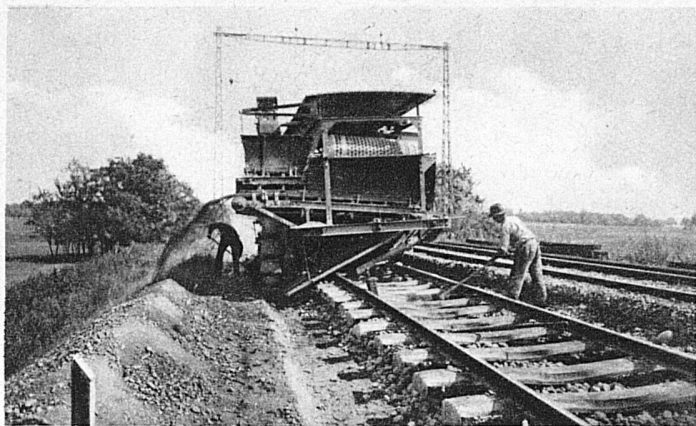
L'ETH Library est le fournisseur des revues numérisées. Elle ne détient aucun droit d'auteur sur les revues et n'est pas responsable de leur contenu. En règle générale, les droits sont détenus par les éditeurs ou les détenteurs de droits externes. La reproduction d'images dans des publications imprimées ou en ligne ainsi que sur des canaux de médias sociaux ou des sites web n'est autorisée qu'avec l'accord préalable des détenteurs des droits. [En savoir plus](#)

Terms of use

The ETH Library is the provider of the digitised journals. It does not own any copyrights to the journals and is not responsible for their content. The rights usually lie with the publishers or the external rights holders. Publishing images in print and online publications, as well as on social media channels or websites, is only permitted with the prior consent of the rights holders. [Find out more](#)

Download PDF: 14.01.2026

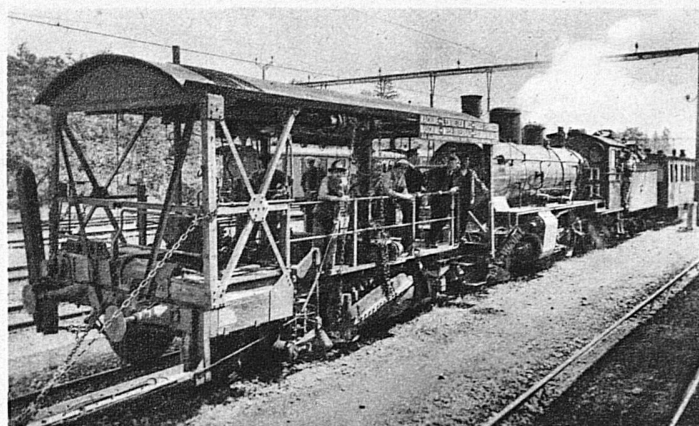
ETH-Bibliothek Zürich, E-Periodica, <https://www.e-periodica.ch>



Machine à dégarnir et cribler le ballast des voies de chemins de fer

Syst. Scheuchzer

Maschine zum Ausheben und Sieben des Unterbaues der Eisenbahnlinsen



Machine à piocher, ameublir et désherber le ballast des voies de chemins de fer

Syst. Scheuchzer

Maschine zum Jäten, Aufhacken und Auflockern des Schotters der Eisenbahnlinsen

AUG. SCHEUCHZER, Constructeur

RENENS-LAUSANNE (Suisse)

SWISS JEWEL CO., AG.
LOCARNO

ROHE, SYNTHETISCHE
EDELSTEINE
LAGERSTEINE
FÜR UHREN
ELEKTRIZITÄTSZÄHLER
UND ANDERE
MESSINSTRUMENTE

GEBR. CRÉTIN

EISEN- UND METALLGIESSEREIEN

LIESTAL

Bremsklötze für Vollbahnen, Kleinbahnen und Strassenbahnen



Spezialbremsklötze

für Lokomotiven und Wagen, absolut porenfrei, auch bei grössten Querschnittunterschieden durchwegs homogenes, zähhartes Perlitgefüge. Alle Öffnungen für die Aufhängeorgane werden mit einer Präzision von $\pm 1/10$ mm ohne Nacharbeit eingegossen



Bestandteile für Geleisebau, Stellwerkbau, Oberleitungsbau usw.



Roststäbe mit verstärkter Feuerbahn



Grauguss, Metallguss, Aluminiumguss für Bahnen, Industrie und Baubedarf