

Zeitschrift: SBB Revue = Revue CFF = Swiss federal railways
Herausgeber: Schweizerische Bundesbahnen
Band: 7 (1933)
Heft: 3

Werbung

Nutzungsbedingungen

Die ETH-Bibliothek ist die Anbieterin der digitalisierten Zeitschriften auf E-Periodica. Sie besitzt keine Urheberrechte an den Zeitschriften und ist nicht verantwortlich für deren Inhalte. Die Rechte liegen in der Regel bei den Herausgebern beziehungsweise den externen Rechteinhabern. Das Veröffentlichen von Bildern in Print- und Online-Publikationen sowie auf Social Media-Kanälen oder Webseiten ist nur mit vorheriger Genehmigung der Rechteinhaber erlaubt. [Mehr erfahren](#)

Conditions d'utilisation

L'ETH Library est le fournisseur des revues numérisées. Elle ne détient aucun droit d'auteur sur les revues et n'est pas responsable de leur contenu. En règle générale, les droits sont détenus par les éditeurs ou les détenteurs de droits externes. La reproduction d'images dans des publications imprimées ou en ligne ainsi que sur des canaux de médias sociaux ou des sites web n'est autorisée qu'avec l'accord préalable des détenteurs des droits. [En savoir plus](#)

Terms of use

The ETH Library is the provider of the digitised journals. It does not own any copyrights to the journals and is not responsible for their content. The rights usually lie with the publishers or the external rights holders. Publishing images in print and online publications, as well as on social media channels or websites, is only permitted with the prior consent of the rights holders. [Find out more](#)

Download PDF: 02.04.2026

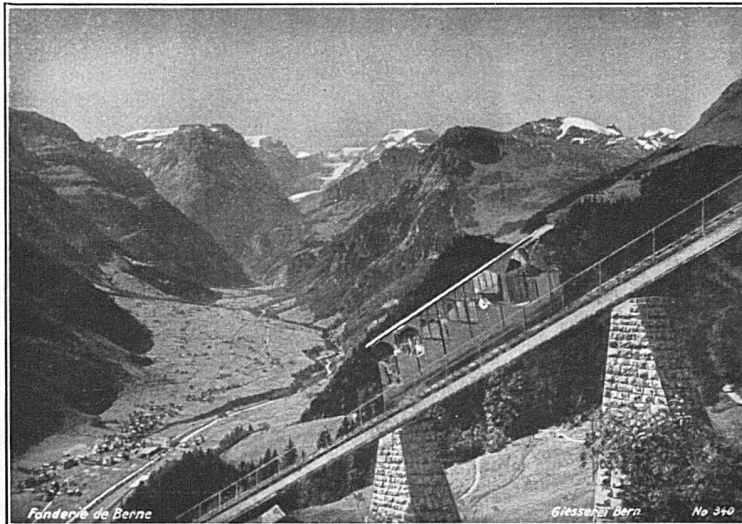
ETH-Bibliothek Zürich, E-Periodica, <https://www.e-periodica.ch>

GESELLSCHAFT DER LUDW. v. ROLL'SCHEN EISENWERKE

Werke in Gerlafingen, Klus
Choindez, Rondez, Bern, Olten

GERLAFINGEN

Walzwerke, Schmiede, Giessereien
Elektrostahlwerk, mech. Werkstätten



Seilbahn Linthal-Braunwald

Eisenbahnmaterial:

Schienenbefestigungsmittel, Weichen und Kreuzungen, Drehscheiben und Schiebepöhlen, Hebeböcke, Achsversenapparate

Förderwinden für Materialtransporte
auf starkem Gefälle

Bergbahnen:

Zahnstangenoberbau verschiedener Systeme, vollständige Seilbahnen (bis heute 128 Seilbahnen geliefert)

Installationsmaterial für elektrische Freileitungen. — Krane aller Art u. Verladeanlagen. Baumaschinen, Transportanlagen, Schützen für Stauwehre und Turbinenanlagen



Bahnschwellen und Hölzer

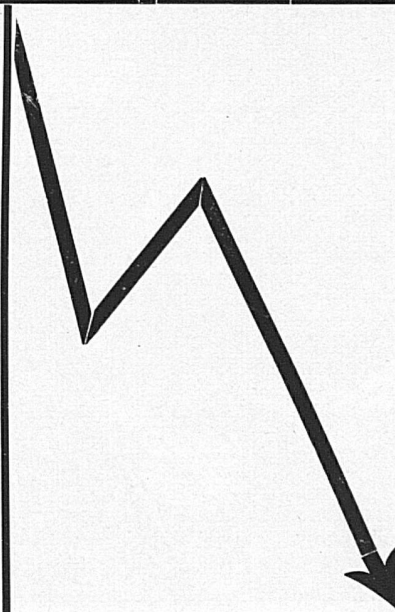
für Bahn-, Brücken- und Wasserbau

Holzpflaster

für Werkstätten, Rampen, Strassen usw.

Einfriedigungen

Imprägnierung mit Teeröl nach Vorschriften der SBB



Zuverlässiges Material und gute
Schweissbrenner bezieht man von



Sauerstoff- & Wasserstoff-Werke A.G. Luzern



Werke in: Luzern, Grütze-Winterthur, Rothkreuz, Bischofszell,
Vevey und Genf. Zentral-Verwaltung Luzern, Telefon 23.023

SCHWEIZERISCHE

BANKGESELLSCHAFT

UNION DE BANQUES SUISSES

UNIONE DI BANCHE SVIZZERE - UNION BANK OF SWITZERLAND

WINTERTHUR

ZÜRICH

ST. GALLEN

BASEL, BERN, GENÈVE, LAUSANNE

AARAU, BADEN, LA CHAUX-DE-FONDS, LOCARNO, LUGANO, MONTREUX, VEVEY,
FLEURIER, FRAUENFELD, LICHTENSTEIG, LIESTAL, RORSCHACH, RAPPERSWIL, WIL,
WOHLEN

AADORF, COUVET, FLAWIL, GOSSAU, LAUFENBURG, RÜTI (ZÜRICH)

EINBEZAHLTES AKTIENKAPITAL **Fr. 100,000,000.-**
CAPITAL VERSÉ CAPITAL (FULLY PAID)

Reserven - Réserves Fr. 32,000,000.-

AUSFÜHRUNG ALLER BANKGESCHÄFTE

TOUTES OPÉRATIONS DE BANQUE

EVERY DESCRIPTION OF BANKING BUSINESS

UNION GENÈVE



SPARUHR- VERSICHERUNG

ASSURANCE EPARGNE

UNION GENÈVE