

Zeitschrift: SBB Revue = Revue CFF = Swiss federal railways
Herausgeber: Schweizerische Bundesbahnen
Band: 6 (1932)
Heft: 3

Rubrik: [Impressum]

Nutzungsbedingungen

Die ETH-Bibliothek ist die Anbieterin der digitalisierten Zeitschriften auf E-Periodica. Sie besitzt keine Urheberrechte an den Zeitschriften und ist nicht verantwortlich für deren Inhalte. Die Rechte liegen in der Regel bei den Herausgebern beziehungsweise den externen Rechteinhabern. Das Veröffentlichen von Bildern in Print- und Online-Publikationen sowie auf Social Media-Kanälen oder Webseiten ist nur mit vorheriger Genehmigung der Rechteinhaber erlaubt. [Mehr erfahren](#)

Conditions d'utilisation

L'ETH Library est le fournisseur des revues numérisées. Elle ne détient aucun droit d'auteur sur les revues et n'est pas responsable de leur contenu. En règle générale, les droits sont détenus par les éditeurs ou les détenteurs de droits externes. La reproduction d'images dans des publications imprimées ou en ligne ainsi que sur des canaux de médias sociaux ou des sites web n'est autorisée qu'avec l'accord préalable des détenteurs des droits. [En savoir plus](#)

Terms of use

The ETH Library is the provider of the digitised journals. It does not own any copyrights to the journals and is not responsible for their content. The rights usually lie with the publishers or the external rights holders. Publishing images in print and online publications, as well as on social media channels or websites, is only permitted with the prior consent of the rights holders. [Find out more](#)

Download PDF: 15.01.2026

ETH-Bibliothek Zürich, E-Periodica, <https://www.e-periodica.ch>

Bis 24. März: Kunstgewerbemuseum: Ausstellung indische Bronzen, siamesische Plastik, chinesische Holzschnitte, chinesische Frühkeramik.

Bis 24. März: Galerie Aktuaryus: Sonderausstellung Hermann Hubacher, Zürich, und Ausstellung von Regina Conti, Lugano.

24. März bis 17. April: Kunsthaus: Ausstellung der Sektion Zürich der Gesellschaft schweizerischer Maler, Bildhauer und Architekten.

25. März: Tonhalle: Chorkonzert: Missa Solemnis von Beethoven, aufgeführt vom Gemischten Chor Zürich.

Bis 28. März: Schweizerische Baufachausstellung in der Ausstellungshalle an der Badenerstrasse.

28. März und 17. April: Radrennen im Velodrom Oerlikon.

Ab 10. April: Kunstgewerbemuseum Wanderausstellung Schulneubauten.

15. April: Tonhalle: Meisterabend English Singers.

17. April: Sportplatz Hardturm: Fussball-Länderspiel Schweiz—Tschechoslowakei.

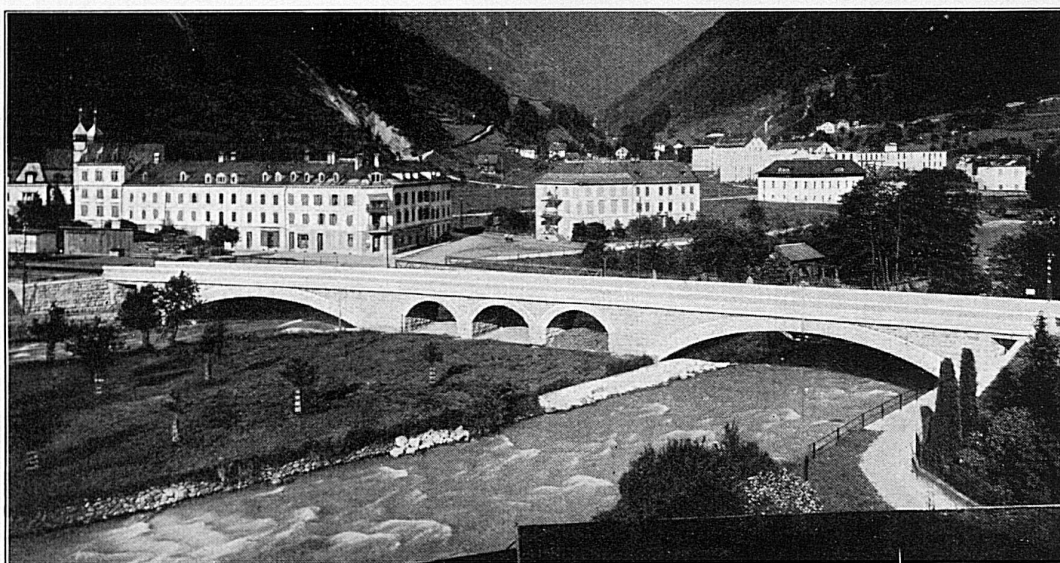
18. April: Sechseläuten. Frühlingsfest: Kostümierter Umzug der Zünfte und Verbrennen des «Bögg». Kinderumzug am vorhergehenden Sonntag.

19. April: Symphoniekonzert in der Tonhalle.

SBB REVUE CFF

Herausgegeben von der Generaldirektion der Schweizer. Bundesbahnen.
Redaktion: Generalsekretariat SBB in Bern / Inseratenannahme, Druck und Expedition: Büchler & Co., Bern / Erscheint einmal im Monat /
Abonnement: 1 Jahr Fr. 10.—, 1 Nr. Fr. 1.— / Postcheck III 5688

Publiée par la Direction générale des chemins de fer fédéraux. Rédaction: Secrétariat général à Berne / Annonces, Impression et Expédition: Büchler & Co., Marienstrasse 8, Berne / Paraît une fois par mois /
Abonnement: 1 année fr. 10.—, 1 N° fr. 1.— / Chèques postaux III 5688



Eisenbahnbrücke der SBB über die Linth bei Schwanden

J. J. RÜEGG & Co., ZÜRICH, FAIDO

INGENIEURBUREAU — BAUUNTERNEHMUNG

LONDON!

Die Schule des Kaufmännischen Vereins London

vom BUND anerkannt
Londons beste Sprachschule

bietet SCHWEIZER Bürgern und Bürgerinnen
vorzügliche GELEGENHEIT, rasch und billig
gründlich ENGLISCH zu lernen

KURSGELD für 12 Wochen £ 6.7.6.
6 Stunden täglich

Spezialvergünstigungen für S. K. V. Mitglieder

Sich zu wenden an die DIREKTION
Swiss Mercantile Society, Ltd., 34/35 Fitzroy Square, London W1

Ein Einkauf im „MERKUR“-Geschäft
überzeugt Sie von der vorzüglichen Qualität
und den vorteilhaften Preisen seiner



KAFFEE, roh und geröstet
TEE aus Ceylon und China
SCHOKOLADEN
BISCUITS
REISE-PROVIANT

5 % Rabattmarken - 130 Filialen in der Schweiz

„MERKUR“

SCHWEIZER SCHOKOLADEN- UND KOLONIALHAUS
ZENTRALE BERN, LAUPENSTRASSE 8