

**Zeitschrift:** SBB Revue = Revue CFF = Swiss federal railways  
**Herausgeber:** Schweizerische Bundesbahnen  
**Band:** 6 (1932)  
**Heft:** 2

## **Werbung**

### **Nutzungsbedingungen**

Die ETH-Bibliothek ist die Anbieterin der digitalisierten Zeitschriften auf E-Periodica. Sie besitzt keine Urheberrechte an den Zeitschriften und ist nicht verantwortlich für deren Inhalte. Die Rechte liegen in der Regel bei den Herausgebern beziehungsweise den externen Rechteinhabern. Das Veröffentlichen von Bildern in Print- und Online-Publikationen sowie auf Social Media-Kanälen oder Webseiten ist nur mit vorheriger Genehmigung der Rechteinhaber erlaubt. [Mehr erfahren](#)

### **Conditions d'utilisation**

L'ETH Library est le fournisseur des revues numérisées. Elle ne détient aucun droit d'auteur sur les revues et n'est pas responsable de leur contenu. En règle générale, les droits sont détenus par les éditeurs ou les détenteurs de droits externes. La reproduction d'images dans des publications imprimées ou en ligne ainsi que sur des canaux de médias sociaux ou des sites web n'est autorisée qu'avec l'accord préalable des détenteurs des droits. [En savoir plus](#)

### **Terms of use**

The ETH Library is the provider of the digitised journals. It does not own any copyrights to the journals and is not responsible for their content. The rights usually lie with the publishers or the external rights holders. Publishing images in print and online publications, as well as on social media channels or websites, is only permitted with the prior consent of the rights holders. [Find out more](#)

**Download PDF:** 15.01.2026

**ETH-Bibliothek Zürich, E-Periodica, <https://www.e-periodica.ch>**

# S. A. des Câbleries et Tréfileries Cossonay-Gare (Suisse)

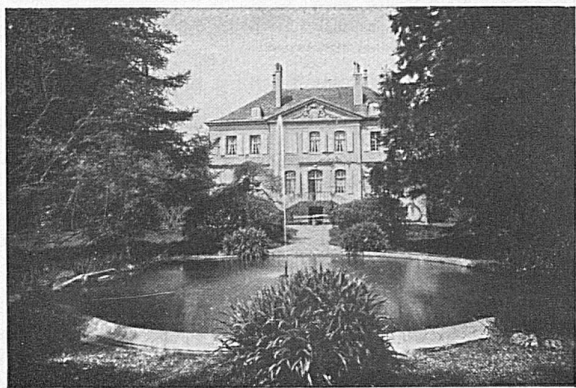
Adresse télégr.: CABLERIES  
Téléphone N° 8.181

Code A. B. C. 5<sup>e</sup> édition  
Lieber's Code



Fils et cordes de cuivre nu  
Fils et cordes d'aluminium nu  
Fils et câbles isolés au caoutchouc  
Tubes isolants  
Câbles souterrains  
pour force et lumière  
pour la téléphonie et la télégraphie  
Bobines Pupin

Bare copper wires and cables  
Bare aluminium wires and cables  
Rubber insulated wires and cables  
Insulated tubes  
Underground cables  
for power and light  
for telephone and telegraph  
Pupin-Coils



## MONTREUX

AGENCE IMMOBILIÈRE  
PIERRE FURER



VILLAS ET APPARTEMENTS MEUBLÉS  
ET NON MEUBLÉS

## GEBR. CRETIN

EISEN- u. METALLGIESSEREIEN  
LIESTAL



Bremsklötze  
für Vollbahnen, Kleinbahnen  
und Strassenbahnen

Spezialbremsklötze für elektrische  
Lokomotiven

Bestandteile für Geleisebau, Stellwerkbau  
Oberleitungsbau usw.

Roststäbe mit verstärkter Feuerbahn

Grauguss, Metallguss, Aluminiumguss  
für Bahnen, Industrie und  
Baubedarf





# BESUCHEN SIE UNS!

## LUGANO Hotel Splendide

Vornehmes Haus ersten Ranges in entzückender Lage am See  
Letzter Komfort

## LUGANO BAHNHOFBUFFET

Bekannt für gute Küche und Keller. Dinners von 11—1 1/2 Uhr  
Höflich empfehlen sich SARA POZZI & FILS

## LUGANO HOTEL GARNI WALTER

In bester Lage am See. CAFÉ-RESTAURANT - Altrenommiertes, komfortables  
Familien- und Passantenhaus. Fließendes Heiss- und Kaltwasser in allen Zim-  
mern. Telefon 2227 J. CEREDA-CAMENISCH

## Basel HOTEL BASLERHOF

Christliches Hospiz - Alkoholfreie Restauration  
Nähe Zentralbahnhof. Best besuchtes Familienhotel II. Ranges, Zimmer mit Privat-  
bad und Telefon, teils mit fließendem Warm- und Kaltwasser von Fr. 4.50 bis 8.-  
Telephon Nr. 21.807 Direktion: Fr. Zahler



## BASEL

**Hotel Victoria-National**  
beim Bundesbahnhof - Zimmer von Fr. 6.- an

## LUZERN Schiller Hotel Garni

Nähe Bahnhof und Schiff. Schöne ruhige Lage. Alle  
Zimmer m. fließendem Wasser od. Bad, sowie Staats-  
telefon. Lichtsignal. Autoboxen. Restauration n. d. Karte. Zimmer v. Fr. 5-7.

## BERN Confiserie - Tea-Room E. Wenger

Bahnhofplatz 5. Heimeliger Erfrischungsraum, feinste  
Pâtisserie, Pralinés, Caramelles, Schokoladen usw.  
Spezialität: Berner Haselnussbären Prompter Versand nach auswärts

## BERN SOMMERLEIST

Maulbeerstr.  
Nähe Bahnhof  
Modernstes Bade-Etablissement  
Schwimmhalle, Wannenbäder, Kurbäder, Türkisch-  
Bad — Coiffeur-Salon — Tea Room

## BERN HOTEL DE LA GARE

Best empfohlenes Familien- und Passanten-  
Hotel. Alle Zimmer mit fließendem Wasser u.  
Telephon Bw. 75.41 Telephon. Mässige Preise. Walliser Weinstube

## SOLOTHURN HOTEL MÉTROPOLE UND SCHWEIZERHOF

beim Hauptbahnhof. Alle Zimmer mit jedem neuzeitlichen Komfort. Gute Küche  
und Keller bei mässigen Preisen

## BIENNE

### HOTEL SEELAND

beim Bahnhof • à la Gare  
Tel. 27.11

Neuestes Haus - Zimmer zu Fr. 4, 5 und 6  
Diners Fr. 2.50, 3.50 u. 4.50 - Dr. A. Lempen

## BIEL HOTEL ELITE

bietet jeden Komfort zu mässigen Preisen. Konfe-  
renz- u. Ausstellungsräume. Säle für Festanlässe  
u. Hochzeiten. Café-Restaurant-Bar. Orchester  
Telephon 5441

## LANDQUART Hotel & Bahnhofbuffet

II. & III. Klasse der Rhätischen Bahn  
Komfortable Zimmer, Sitzungs- u. Vereins-  
Säle. Gute Zugverbindungen nach allen  
Richtungen. Autogarage. Prima Küche  
und Keller. Telefon Nr. 52.05 Neuer Inhaber: G. Bardy-Bonorand



## MARTIGNY-VILLE

Ligne du Simplon  
Hotels Kluser & Mont Blanc  
Restaurant. Toutes les chambres avec eau courante. Appar-  
tements avec bain. Télégrammes: Kluserhotels

## ZÜRICH St. Gotthard CAFÉ — HOTEL RESTAURANT

## ZÜRICH PENSION WIDMER

SCHÖNLEINSTR 2 • TEL. 21.334  
Schöne Zimmer mit guter Pension von Fr. 7.50 an

## ESPLANADE - ZÜRICH

beim Stadttheater  
GRAND CAFÉ — TEA-ROOM — TABARIN — BAR  
Täglich erstklassige Konzerte



## ZÜRICH Rest. Zunft Haus zur Saffran

Rathausquai 24. Tel. 24.296 5 Min. v. Bahnhof mit Tram 3 od. 4.  
Autopark schräg vis-à-vis. Anerkannt vorzügl. Küche. Ge-  
räumig heller Speisesaal. Säle f. Gesellschaften, Kongresse  
Touristenproviand. Zunftwirt: KARL SEILER, TRAITEUR

## SCHAFFHAUSEN Vordergasse 21

Conditorei-Café J. Reber

— Alleinfabrikant der beliebten —

SCHAFFHAUSER - ZUNGEN



## Ich koche selbst

die feinsten Spezialitäten im

**ZÜRCHER**  
**ZUNFTHAUS**  
**ZIMMERLEUTEN**

Rathausquai 10 - Ch. H. Michel





# UNION GENÈVE

---

Neue Zweige:

Sparuhrversicherung

Krankenversicherung