

**Zeitschrift:** SBB Revue = Revue CFF = Swiss federal railways  
**Herausgeber:** Schweizerische Bundesbahnen  
**Band:** 6 (1932)  
**Heft:** 2

**Rubrik:** Verkehr = Trafic

### **Nutzungsbedingungen**

Die ETH-Bibliothek ist die Anbieterin der digitalisierten Zeitschriften auf E-Periodica. Sie besitzt keine Urheberrechte an den Zeitschriften und ist nicht verantwortlich für deren Inhalte. Die Rechte liegen in der Regel bei den Herausgebern beziehungsweise den externen Rechteinhabern. Das Veröffentlichen von Bildern in Print- und Online-Publikationen sowie auf Social Media-Kanälen oder Webseiten ist nur mit vorheriger Genehmigung der Rechteinhaber erlaubt. [Mehr erfahren](#)

### **Conditions d'utilisation**

L'ETH Library est le fournisseur des revues numérisées. Elle ne détient aucun droit d'auteur sur les revues et n'est pas responsable de leur contenu. En règle générale, les droits sont détenus par les éditeurs ou les détenteurs de droits externes. La reproduction d'images dans des publications imprimées ou en ligne ainsi que sur des canaux de médias sociaux ou des sites web n'est autorisée qu'avec l'accord préalable des détenteurs des droits. [En savoir plus](#)

### **Terms of use**

The ETH Library is the provider of the digitised journals. It does not own any copyrights to the journals and is not responsible for their content. The rights usually lie with the publishers or the external rights holders. Publishing images in print and online publications, as well as on social media channels or websites, is only permitted with the prior consent of the rights holders. [Find out more](#)

**Download PDF:** 03.04.2026

**ETH-Bibliothek Zürich, E-Periodica, <https://www.e-periodica.ch>**

# Verwaltungsextrazüge zu bedeutend ermäßigten Preisen

*Trains spéciaux à prix très réduits / Treni speciali a prezzo ridotto*

**28. Februar:** Von — de Bern Hbf., Bern-Bümpliz-Süd, Fribourg, Romont, Lausanne, Morges  
nach — à Genève — Cornavin.

**Prix d'aller et retour par train spécial 3<sup>e</sup> classe —** **Preis für** Hin- und Rückfahrt im Extrazug III. Klasse, Bern Hbf.—Genève—Cornavin **Fr. 10. 05.**

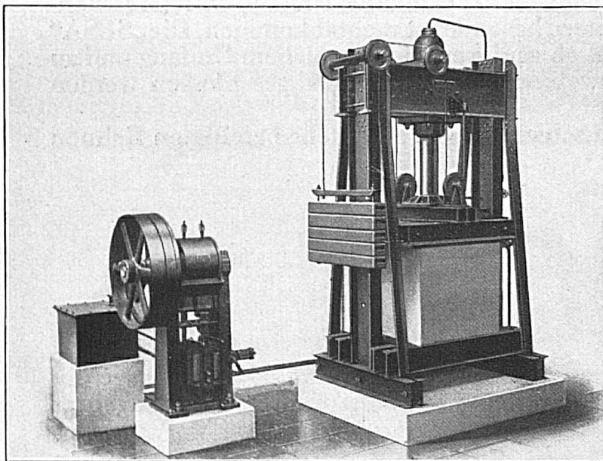
**6. März:** Von Zürich Hbf., Oerlikon, Wallisellen, Dietlikon, Effretikon, Winterthur  
nach St. Gallen.

**Preis für Hin- und Rückfahrt im Extrazug III. Klasse, Zürich Hbf.— St. Gallen Fr. 5. 50.**

## Spielplan der Schweizer Bühnen vom 15. Februar bis 15. März 1932

In diesem Jahre wiederholt sich zum hundertsten Male der Todestag Johann Wolfgang Goethes, des über-  
ragendsten Dichters aller Zeiten, des genialen Menschen,  
der für die gesamte Geisteswelt Heros und Vorbild

klassischer Gestaltung war und immer sein wird. Unsere  
Schweizer Theater rüsten sich in diesen Tagen zu  
Goethe-Feiern, um dem grossen Weimarer zu huldigen.  
Ins Jahr 1932 fällt auch der 200. Geburtstag Joseph



Hydraulische Packpresse mit Pumpe

### Aktiengesellschaft der Maschinenfabrik von **Theodor Bell & Cie.**

Kriens-Luzern

Gegründet 1855

Hydraulische Pressen und Pumpen von den kleinsten  
bis zu den grössten Abmessungen für alle Zwecke  
und Leistungen. Presswagen, Akkumulatoren. Um-  
bau und Modernisierung bestehender Pressanlagen  
Kesselschmiedearbeiten

**AGA** Aktiengesellschaft  
Pratteln Zürich Geneve

**Acetylen-Lissous**

Sauerstoff-Apparate für autoge-  
nes Schweißen · Carbid- Alle Zu-  
satz-Materialien

Verlangen Sie Offerte

**Wintersportler!**  
Ladet Eure Kamera mit dem Superfilm  
**„LUMICHROME“**  
DER SOCIÉTÉ LUMIÈRE, LYON-PARIS

Höchstorthochromatisch • Vollständig lichthoffrei  
Erstaunend grosser Belichtungsspielraum trotz  
höchster Empfindlichkeit (1400 H. und D.)

SOCIÉTÉ LUMIÈRE • GENERALAGENTUR  
**L. DESTENAY • Mühlemattstr. 22 • BERN**