

Zeitschrift: SBB Revue = Revue CFF = Swiss federal railways
Herausgeber: Schweizerische Bundesbahnen
Band: 6 (1932)
Heft: 12

Werbung

Nutzungsbedingungen

Die ETH-Bibliothek ist die Anbieterin der digitalisierten Zeitschriften auf E-Periodica. Sie besitzt keine Urheberrechte an den Zeitschriften und ist nicht verantwortlich für deren Inhalte. Die Rechte liegen in der Regel bei den Herausgebern beziehungsweise den externen Rechteinhabern. Das Veröffentlichen von Bildern in Print- und Online-Publikationen sowie auf Social Media-Kanälen oder Webseiten ist nur mit vorheriger Genehmigung der Rechteinhaber erlaubt. [Mehr erfahren](#)

Conditions d'utilisation

L'ETH Library est le fournisseur des revues numérisées. Elle ne détient aucun droit d'auteur sur les revues et n'est pas responsable de leur contenu. En règle générale, les droits sont détenus par les éditeurs ou les détenteurs de droits externes. La reproduction d'images dans des publications imprimées ou en ligne ainsi que sur des canaux de médias sociaux ou des sites web n'est autorisée qu'avec l'accord préalable des détenteurs des droits. [En savoir plus](#)

Terms of use

The ETH Library is the provider of the digitised journals. It does not own any copyrights to the journals and is not responsible for their content. The rights usually lie with the publishers or the external rights holders. Publishing images in print and online publications, as well as on social media channels or websites, is only permitted with the prior consent of the rights holders. [Find out more](#)

Download PDF: 16.01.2026

ETH-Bibliothek Zürich, E-Periodica, <https://www.e-periodica.ch>

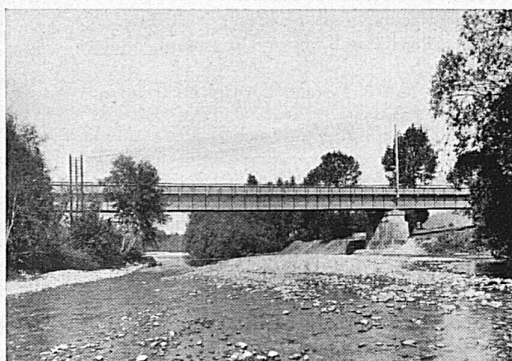
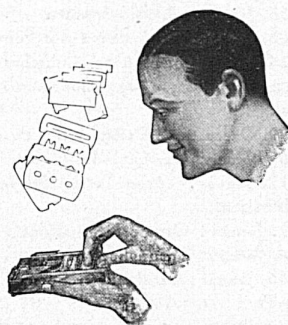
Täglich 30 Sekunden Allegro, tätlich meisterhafte Selbstrasur!

Der Schleif- und Abziehapparat ALLEGRO verleiht Ihrer Rasierklinge diejenige Schärfe, welche Sie von einer neuen Klinge erwarten und dies während der Dauer eines Jahres.

Er schleift auf Stein und zieht auf Leder ab. Elegante und solide Ausführung, leichte Handhabung. Vernickelt Fr. 18.-, schwarz Fr. 12.-, in Messerschmiede-, Eisenwaren- und allen andern einschlägigen Geschäften. Modell D für doppelschneidige, Modell E für einschneidige Klingen. Schweizer Qualitätsprodukt!

Prospekt gratis durch

INDUSTRIE AG. ALLEGRO EMMENBRUCKE 124 (LUZERN)



SBB Eisenbahnbrücke über die Emme bei Emmenmatt
Länge 82 m, Breite 5,6 m, Gewicht 224 t, erbaut 1931

Stahlbauten, Kesselschmiede

WARTMANN & CIE. BRUGG

Kurze Lieferfristen für alle Eisen- und Stahlkonstruktionen
Brücken, Skelettbauten, Hallen, Umbauten, Wehranlagen, Maste,
Krananlagen, Druckrohrleitungen, Caissons, Pontons, Gasbehälter,
Dampfkessel, Öl- und Benzintanks, Wellblechbauten

**GROSSTEN NUTZEN VON
IHREN WINTERFERIEN**

bringt Ihnen unsere physikalisch-diätetische Kur in Verbindung mit Wintersport, denn durch sie gelangen Sie zu neuer Spannkraft und Leistungsfähigkeit.
Bitte verlangen Sie kostenlos unsere Aufklärungsschriften 32 rs

KURANSTALT
Sennrüttli 900m hoch
DEGERSHEIM
F. Danzeisen-Grauer, Dr. med. v. Segesser.

E. HÜNI & CIE · ZÜRICH

SCHÜTZENGASSE 19 · TELEPHON 32.427

**HOLZIMPRÄGNIERUNGSANSTALT GLATTBRUGG
BEI ZÜRICH**

Holzpflaster Eisenbahnschwellen

Merkur

Das Spezialhaus
für feine Bonbons

130 FILIALEN IN DER SCHWEIZ

