

Zeitschrift: SBB Revue = Revue CFF = Swiss federal railways
Herausgeber: Schweizerische Bundesbahnen
Band: 6 (1932)
Heft: 2

Werbung

Nutzungsbedingungen

Die ETH-Bibliothek ist die Anbieterin der digitalisierten Zeitschriften auf E-Periodica. Sie besitzt keine Urheberrechte an den Zeitschriften und ist nicht verantwortlich für deren Inhalte. Die Rechte liegen in der Regel bei den Herausgebern beziehungsweise den externen Rechteinhabern. Das Veröffentlichen von Bildern in Print- und Online-Publikationen sowie auf Social Media-Kanälen oder Webseiten ist nur mit vorheriger Genehmigung der Rechteinhaber erlaubt. [Mehr erfahren](#)

Conditions d'utilisation

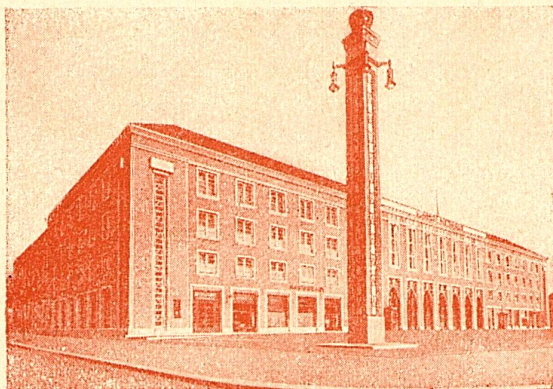
L'ETH Library est le fournisseur des revues numérisées. Elle ne détient aucun droit d'auteur sur les revues et n'est pas responsable de leur contenu. En règle générale, les droits sont détenus par les éditeurs ou les détenteurs de droits externes. La reproduction d'images dans des publications imprimées ou en ligne ainsi que sur des canaux de médias sociaux ou des sites web n'est autorisée qu'avec l'accord préalable des détenteurs des droits. [En savoir plus](#)

Terms of use

The ETH Library is the provider of the digitised journals. It does not own any copyrights to the journals and is not responsible for their content. The rights usually lie with the publishers or the external rights holders. Publishing images in print and online publications, as well as on social media channels or websites, is only permitted with the prior consent of the rights holders. [Find out more](#)

Download PDF: 02.04.2026

ETH-Bibliothek Zürich, E-Periodica, <https://www.e-periodica.ch>



Foire Suisse Bâle

20 groupes d'industries
entre autres :

Foire de l'Horlogerie

Foire de l'Emballage

Foire du Meuble

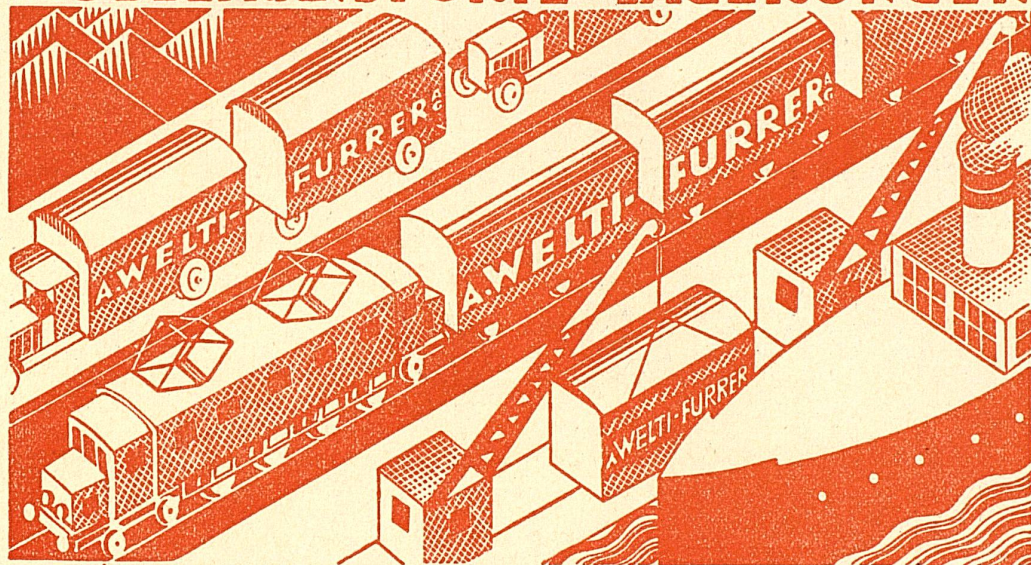
Foire de la Construction

Forte participation
de l'industrie électrique

2-12 avril 1932

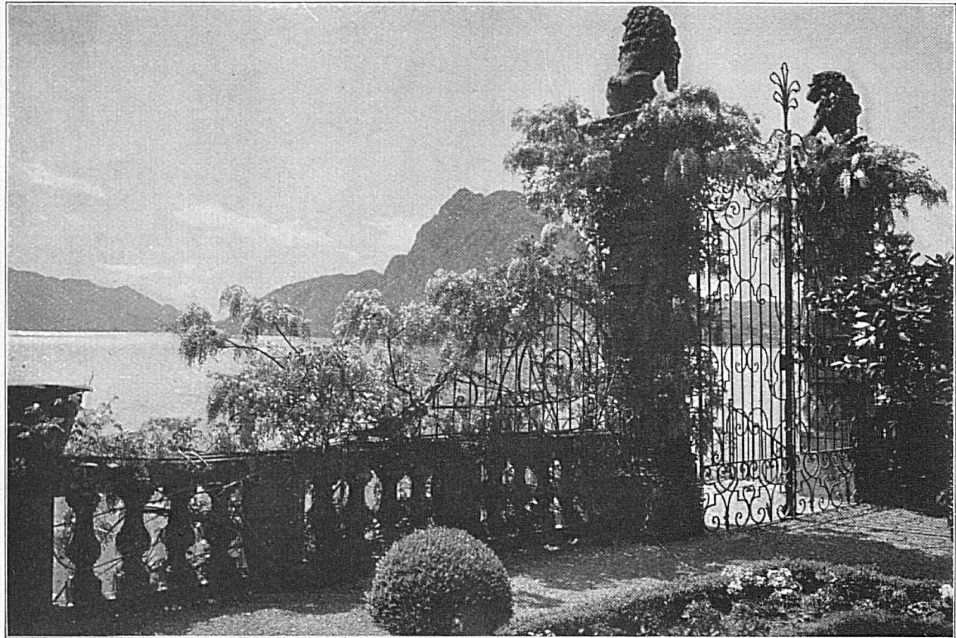
Réductions ferroviaires
accordées par les principaux chemins de fer suisses

M'OBELTRANSPORTE-LAGERUNGEN



AWELTI-FURRER & A
ZÜRICH.BÄRENG.29/TELEFON 37615

LUGANO



Lugano im Frühlingsgewand

Photo E. Meerkämper

Das Land der Sonne Der Garten der Südschweiz

Weltbekannter Kurort · Mildes südliches Klima · Herrliches Ausflugsgebiet · Schlüsselpunkt zum Besuch der oberitalienischen Seen
Dampfschiffverkehr · Bergbahn auf den Monte Generoso · Drahtseilbahnen auf Monte San Salvatore und Monte Brè · Elektr. Bahnen nach Ponte-Tresa, Tesserete und Cadro Dino

Ermässigte Hotelpreise

Modernes elegantes Strandbad Lugano-Lido

GOLF · TENNIS · HOCKEY · RUDER- UND ANGELSPORT
Kursaal · Theater · Hervorragendes Orchester · Hotels jeden Ranges · Kurhäuser

Auskünfte, Prospekte und Hotelverzeichnisse kostenlos durch das

OEFFENTLICHE VERKEHRSBUREAU LUGANO



Bankgebäude des Sitzes Zürich — Siège de Zurich

Schweizerischer Bankverein Société de Banque Suisse

Società di Banca Svizzera
Swiss Bank Corporation

BASEL - ZÜRICH - St. GALLEN - GENÈVE - LAUSANNE
LA CHAUX-DE-FONDS - NEUCHÂTEL - SCHAFFHAUSEN
LONDON
BIEL - CHIASSO - HERISAU - LE LOCLE - NYON - AIGLE
BISCHOFZELL - MORGES - LES-PONTS - RORSCHACH

Fondée en 1872 gegründet

Aktienkapital und Reserven Fr. 214,000,000 Capital actions et Réserves

Durchführung sämtl. Bankgeschäfte
Geldwechsel — Kreditbriefe — Reisechecks

Toutes opérations de banque
Change — Lettres de crédit — Chèques de voyages

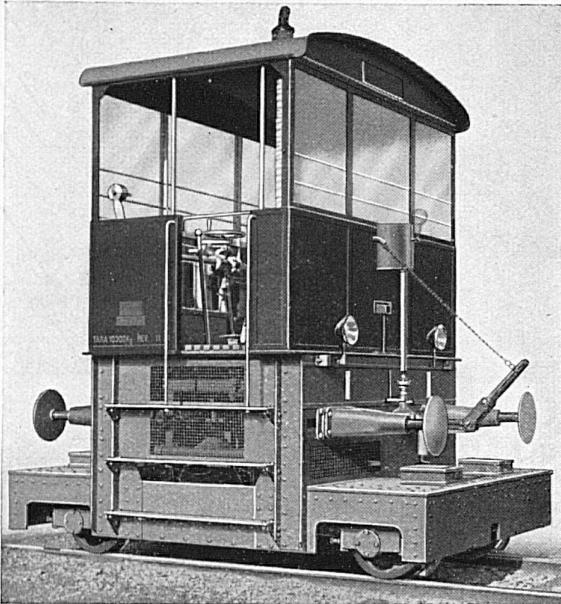
Every description of banking business transacted

Exchange — Letters of Credit — Travellers Cheques

Swiss Postal Travellers Cheques on sale at all offices in London and Switzerland

RANGIER- UND MOTORTRIEBWAGEN

für den Rangier- und Streckendienst



Das wirtschaftliche, betriebssichere Zugmittel zur Förderung aller Art Fahrzeuge für

**Normalbahnen
Schmalspurbahnen
Industrielle Betriebe**

wird in verschiedenen Typen und Grössen mit Benzin- sowie Rohölmotor gebaut und befindet sich in grosser Anzahl im Betriebe

SCHWEIZERFABRIKAT

ROBERT AEBI & CIE. AG. • ZÜRICH

INGENIEURBUREAU

Firma gegründet 1881

MASCHINENFABRIK

Die letzten Frühjahrs-Neuheiten

sind eingetroffen

Aparte schottische Cheviots für **Geschäfts- und Sportanzüge**
Feine englische Kammgarne für **elegante Abendkleider**
Überzieher und Mäntel für Stadt und Reise

*Vorzügl. Massarbeit
Reduzierte Preise*

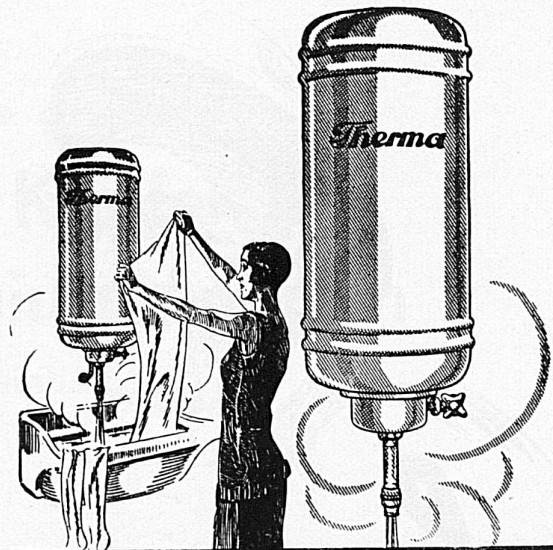
J. H. Diebold & Cie
Bahnhofstrasse 82, Avenue de la Gare
Zürich

Les dernières Nouveautés de Printemps

viennent de rentrer

**Pardessus et Manteaux
Habillés et de Voyage
Vêtements de Ville et de Sport**
en originales Cheviottes écossaises
Vêtements habillés
en peignés anglais surfins

*Impeccable
travail sur mesure
Prix réduits*



Therma-Boiler

Mit ununterbrochen für Sie heisses Wasser bereit.

*Er braucht keine Wartung
und keine Kontrolle.*

Sie haben nur den Hahn zu drehen!

Erhältlich bei sämtlichen Elektro-Heizwerk- und Installationsfirmen

Therma-AG, Wanden St.



**DIE TUNGSRAM-
INNENMATTIERTE LAMPE:**
Die neue lichttechnische Errungenschaft
Lieferanten der S B B

Gleco
IMPORT

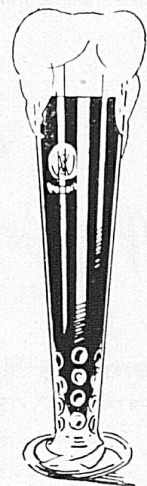


**Gummi- und
Schneeschuhe**
der beste Schutz gegen
nasse und kalte Füße

J. Lüthi & Cie. Burgdorf



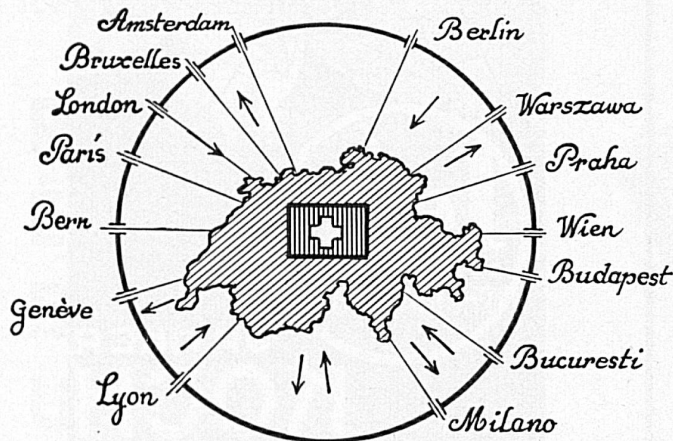
**aha...
wardeck-bier**



BRAUEREI WARTECK
BASEL

-senn-

LES MEILLEURES COMMUNICATIONS



PAR LES SERVICES
DE LA
CIE INTERNATIONALE
DES
**WAGONS-
LITS**

S'ADRESSER AUX AGENCES „WAGONS-LITS COOK“
ORGANISATION MONDIALE DE VOYAGES



Verwendet unsere gewalzten
**Reinnickel-, Kupfer-,
Zinn- und Cadmium-Anoden**

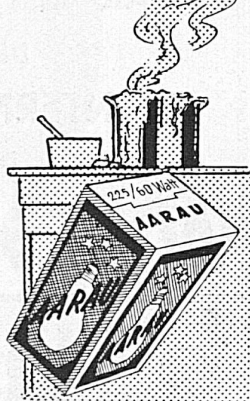
höchster Reinheit

Marke



**Schweiz. Metallwerke Selve & Co.
Thun**

Wenn der Mann in der Küche schaffen müßte,
 Er sicher sich zu helfen wüßte,
 Er würde schnell in den Laden laufen
 Eine gute Lampe sich zu kaufen,
 Eine Lampe AARAU 60 Watt
 ist was man heute
 in der Küche hat!



DIE 60 WATT-LAMPE
AARAU
 IN DIE KÜCHE!

HT. GEMMEL

GLUHLAMPENWERKE AARAU A. G.



Leica
 Das kleine
 Photo-Wunder
**OPTIKER
 KOCH**
 BAHNHOFSTR. 11 ZÜRICH

LAUSANNE
 PORT DE PULLY

LYCÉE JACCARD

FONDÉ
 EN 1900

Internat pour
 jeunes gens
 de 12 à 18 ans

- PRÉPARATION
 A TOUS
 EXAMENS
- ÉDUCATION
 SOIGNÉE
- SPORTS
 ATHLÉTISME
 CULTURE
 PHYSIQUE
-

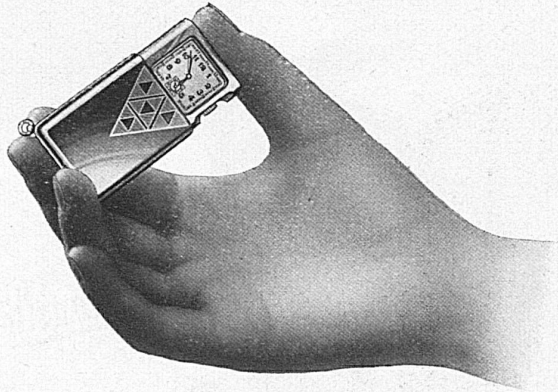
Cours de vacances
 (français, sports,
 montagne)
 15 juillet-15 septembre
 (Maison séparée pour jeunes
 gens de 6 à 12 ans)



CORTÉBERT-RÉBUS

La Montre Sport Cortébert-Rébus vous offre
ces cinq avantages:

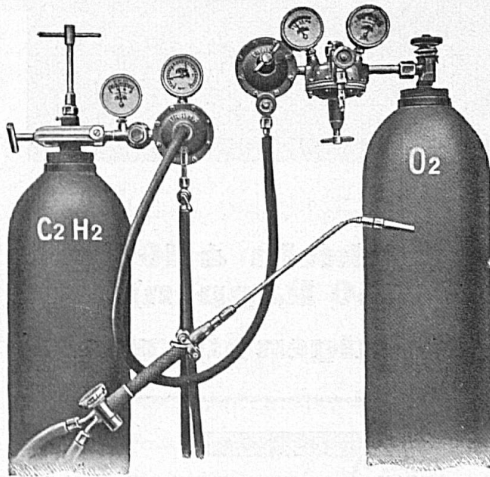
RICHESSE
ÉLÉGANCE
BIENFACTURE
UTILITÉ
SOLIDITÉ



Se fait avec et sans remontage automatique

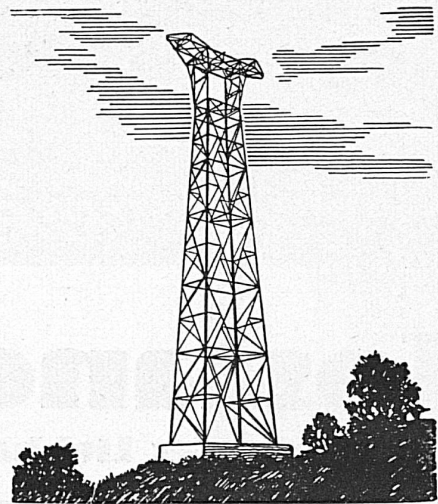
Grand Prix Barcelone 1929 · Médaille d'Or Salonique 1931

Alle modernen Apparate für die
autogene Metallbearbeitung



Sauerstoff- & Wasserstoff-Werke A.G.
Luzern

Werke in: Luzern, Grüze/Winterthur, Bischofszell
Rothkreuz, Vevey und Genf
DEPOTS IN ALLEN LANDESTEILEN



Eisenbaugesellschaft
Zürich

Ingenieur-Bureaux

Eisenbau-Werkstätte

Metallisierungs-Anstalt



Toscanelli

(Schachteln à 10 Stück
60 Rappen)

Die Freude der Liebhaber eines würzigen Stumpens!

Toscani



(Gelb-
Carmin-
band)

Die Zigarre für den Raucher einer kräftigen Sorte!

FABBRICA TABACCHI IN BRISSAGO (gegr. 1847)

Spar- & Leihkasse in Bern

HANDELS- u. HYPOTHEKEN-BANK

Gegründet 1857 — — Kapital und Reserven Fr. 16,000,000



EINNEHMEREIEN:

Bolligen
 Bümpliz
 Gümligen
 Köniz
 Muri
 Niederscherli
 Zollikofen

**Besorgung
 aller Bankgeschäfte
 zu günstigsten Bedingungen**

SUHNER & CO.

DRAHT-, KABEL- UND GUMMIWERKE

HERISAU

Isolierte Drähte, Kabel, blank und isoliert
 Hart- und Weichgummiwaren

SPEZIALITÄTEN:

Walzenbezüge
 Hartgummi für alle Zwecke
 Pressformstücke aus Ebonit, Stabilit und
 Suconit (Bakelit)

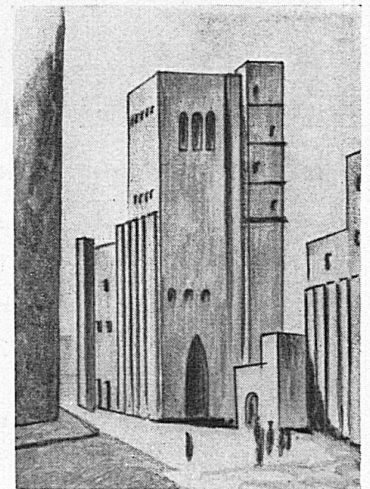
Für die Elektrifikation der SBB geliefert:

Blanke Kupfer- und Aluminiumseile, Gummi-
 isolierte Kabel bis 50000 Volt, Bestandteile zu
 Kabelgarnituren aus hochwertigem Isoliermaterial

IMMOBILIEN- UND VERWALTUNGSBUREAU

E. BIENZ · ZÜRICH

GEGRÜNDET 1875 · LÖWENSTRASSE 56 · TELEPHON 51.170



**Kauf- u. Verkauf-
 vermittlung** von Lie-
 genschaften jeder Art

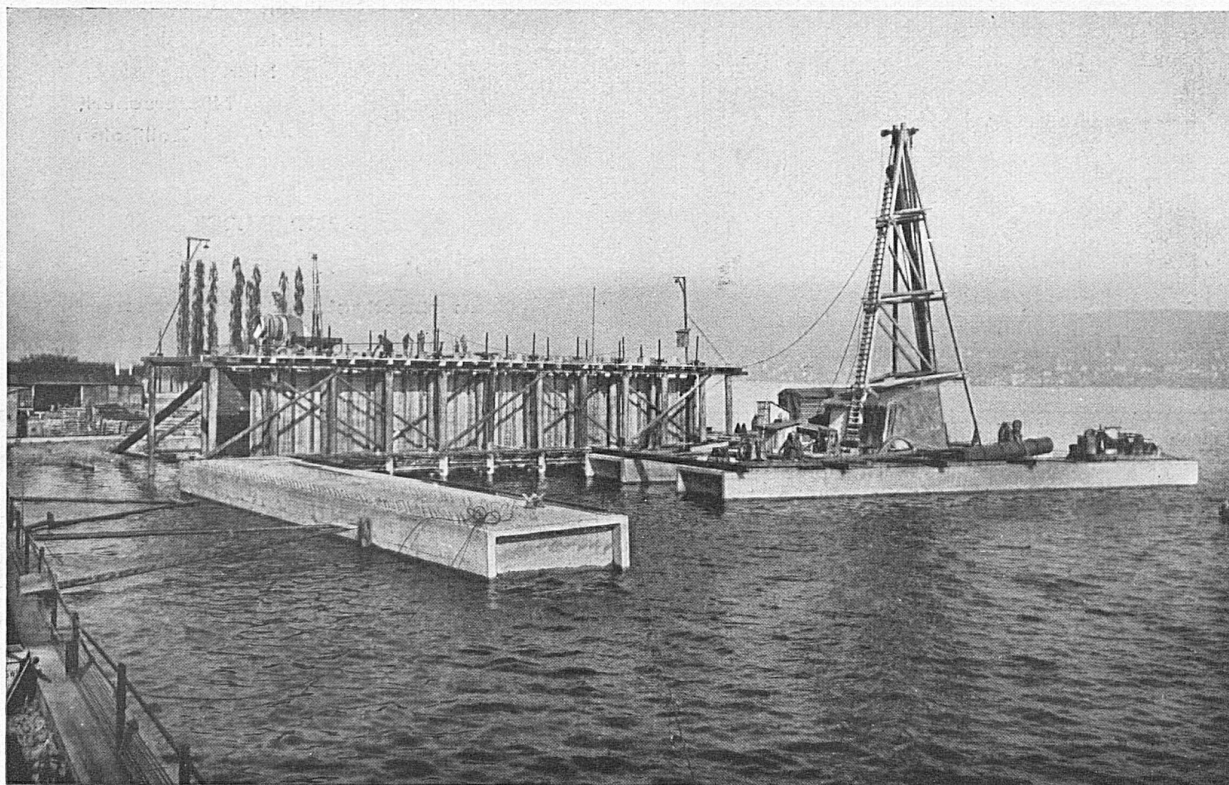
Vermietung ganzer Häuser, Läden, Geschäftsräume
 sowie Wohnungen • **Verwaltung** von Liegenschaften
Hypotheken • **Beratungen**

LOCHER & C^{IE} · ZÜRICH

Bauingenieure und Bauunternehmer für Hoch- und Tiefbau

Pelikanstrasse 25

Telephon: 35.603 • Telegramme: Locherco • Gegründet 1830 durch J. J. Locher



Neue Hafenanlage Wädenswil

110 m lang, bestehend aus 4 hohlen Eisenbetonkästen, welche auf Tragjochen, von je acht eisernen, betongefüllten Rohren in ca. 25 m Wassertiefe fundiert sind

Obiges Bild zeigt das Kastenaufhängegerüst und drei fertige Eisenbetonkästen, wovon zwei während des Baues als schwimmende Rammatterie dienen



SIE FORDERN VON IHREM KÖRPER ZU VIEL,
wenn Sie ihm beim heutigen Daseinskampf und neben schädlichen Lebensgewohnheiten keine neuen Kräfte zuführen. Eine Regenerations- und Stärkungskur verhilft Ihnen zu gutem Erfolg. Bitte verlangen Sie kostenlos unsere Aufklärungsschriften 22 rs

KURANSTALT Sennrüttli 900m hoch
DEGERSHEIM
F. Danzeisen-Grauer, Dr. med. v. Segesser.

*Im Speisewagen-
im Buffet eine Tasse*

BOVRIL

English-beef Kraftgetränk



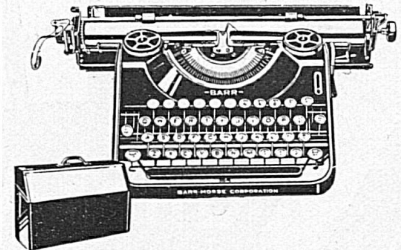
GENERALAGENTUR MUSSO & Co., ZÜRICH

IN DIE KÜCHE



60 Watt

innenmattiert



BARR

Die einzige Kleinschreibmaschine,
die auch mit breitem Wagen ge-
liefert wird

JULIUS BRENDLE • ZÜRICH I

RÄMISTRASSE 5 • TELEPHON 44.768

BAUMANN & C

RÜTI (Z'CH)

